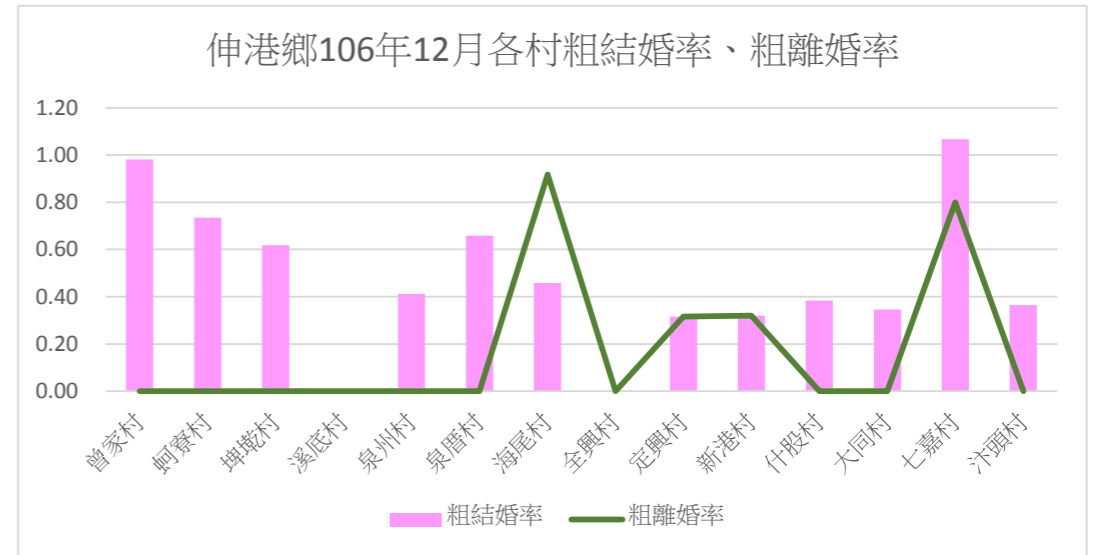
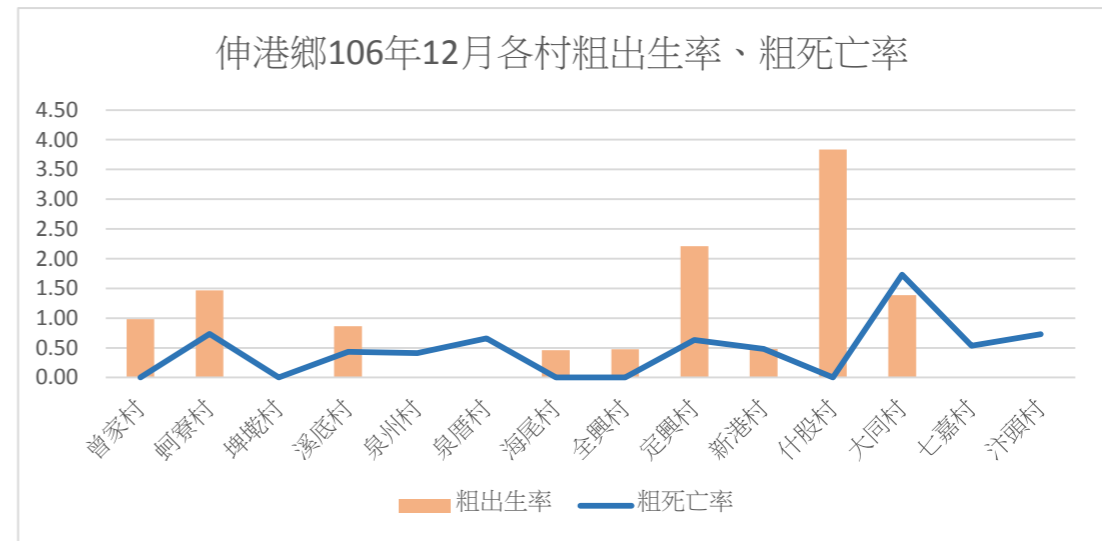


彰化縣伸港鄉106年12月各村人口異動統計表 單位:人:對;比率

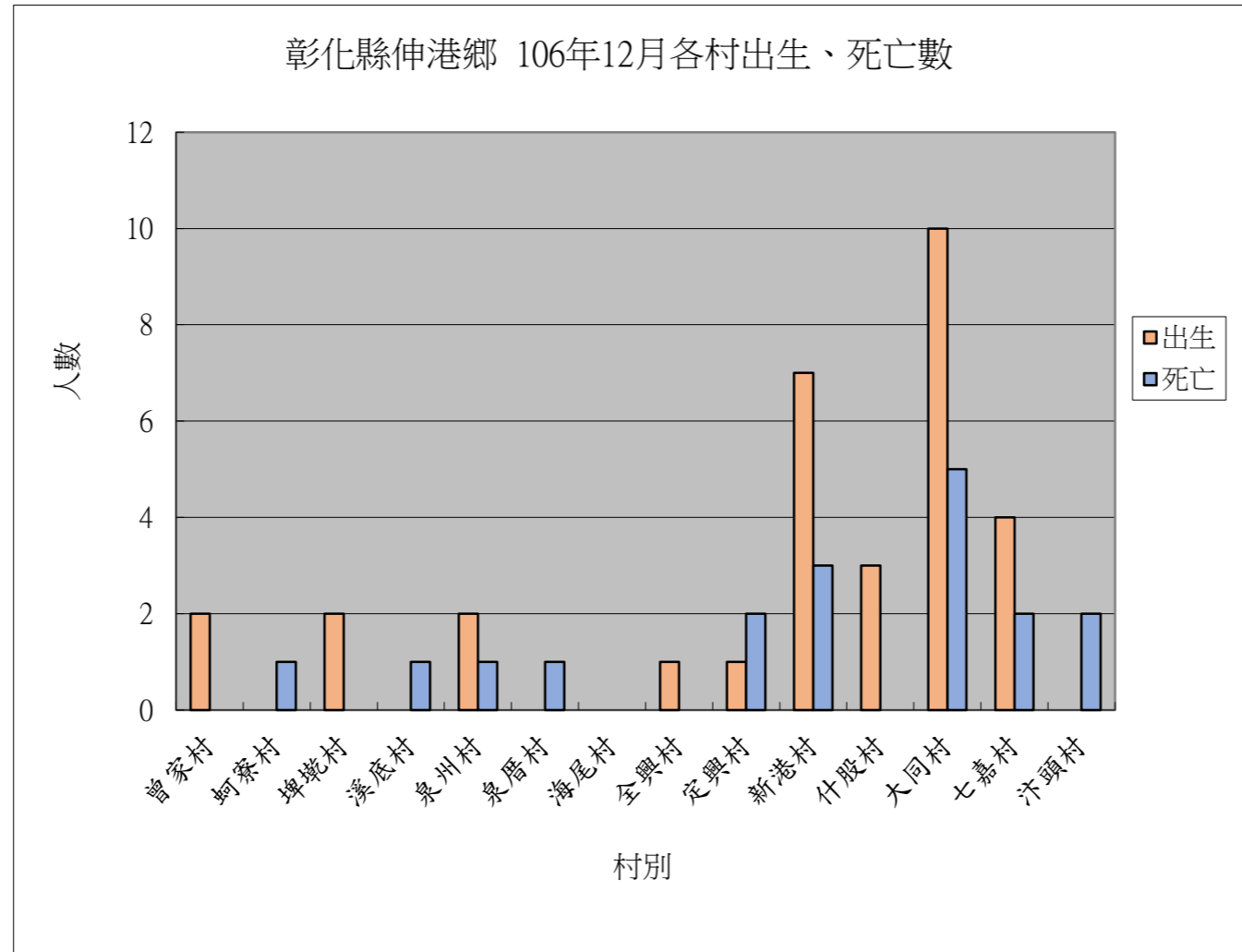
項目	上月底人口數	本月底人口數	遷入	遷出	出生	粗出生率	死亡	粗死亡率	結婚	粗結婚率	離婚	粗離婚率
總計	36,941	36,957	64	62	32	0.87	18	0.49	17	0.46	8	0.22
曾家村	2,044	2,035	2	8	2	0.98	0	0.00	2	0.98	0	0.00
蚵寮村	1,362	1,362	1	1	0	1.47	1	0.73	1	0.73	0	0.00
埤墘村	1,619	1,618	3	2	2	0.00	0	0.00	1	0.62	0	0.00
溪底村	2,306	2,314	6	2	0	0.87	1	0.43	0	0.00	0	0.00
泉州村	2,425	2,417	5	5	2	0.00	1	0.41	1	0.41	0	0.00
泉厝村	1,515	1,519	3	1	0	0.00	1	0.66	1	0.66	0	0.00
海尾村	2,182	2,175	2	2	0	0.46	0	0.00	1	0.46	2	0.92
全興村	2,105	2,107	2	1	1	0.47	0	0.00	0	0.00	0	0.00
定興村	3,167	3,171	9	4	1	2.21	2	0.63	1	0.32	1	0.32
新港村	6,238	6,236	8	13	7	0.48	3	0.48	2	0.32	2	0.32
什股村	2,604	2,608	8	9	3	3.84	0	0.00	1	0.38	0	0.00
大同村	2,879	2,903	4	2	10	1.38	5	1.73	1	0.35	0	0.00
七嘉村	3,750	3,751	8	8	4	0.00	2	0.53	4	1.07	3	0.80
汴頭村	2,745	2,741	3	4	0	0.00	2	0.73	1	0.36	0	0.00

備註：
 ◎ 月中人口數=(上月底人口數+本月底人口數)÷2
 ◎ 粗出生率=(出生人數/月中人口數)*1000
 ◎ 粗死亡率=(死亡人數/月中人口數)*1000
 ◎ 粗結婚率=(結婚對數/月中人口數)*1000
 ◎ 粗離婚率=(離婚對數/月中人口數)*1000



106年12月各村出生、死亡數

	區域別	出生	死亡
1	曾家村	2	0
2	蚵寮村	0	1
3	埤墘村	2	0
4	溪底村	0	1
5	泉州村	2	1
6	泉厝村	0	1
7	海尾村	0	0
8	全興村	1	0
9	定興村	1	2
10	新港村	7	3
11	什股村	3	0
12	大同村	10	5
13	七嘉村	4	2
14	汴頭村	0	2
	合計	32	18



106年12月各村結婚、離婚對數

	區域別	結婚	離婚
1	曾家村	2	0
2	蚵寮村	1	0
3	埤墘村	1	0
4	溪底村	0	0
5	泉州村	1	0
6	泉厝村	1	0
7	海尾村	1	2
8	全興村	0	0
9	定興村	1	1
10	新港村	2	2
11	什股村	1	0
12	大同村	1	0
13	七嘉村	4	3
14	汴頭村	1	0
	合計	17	8

