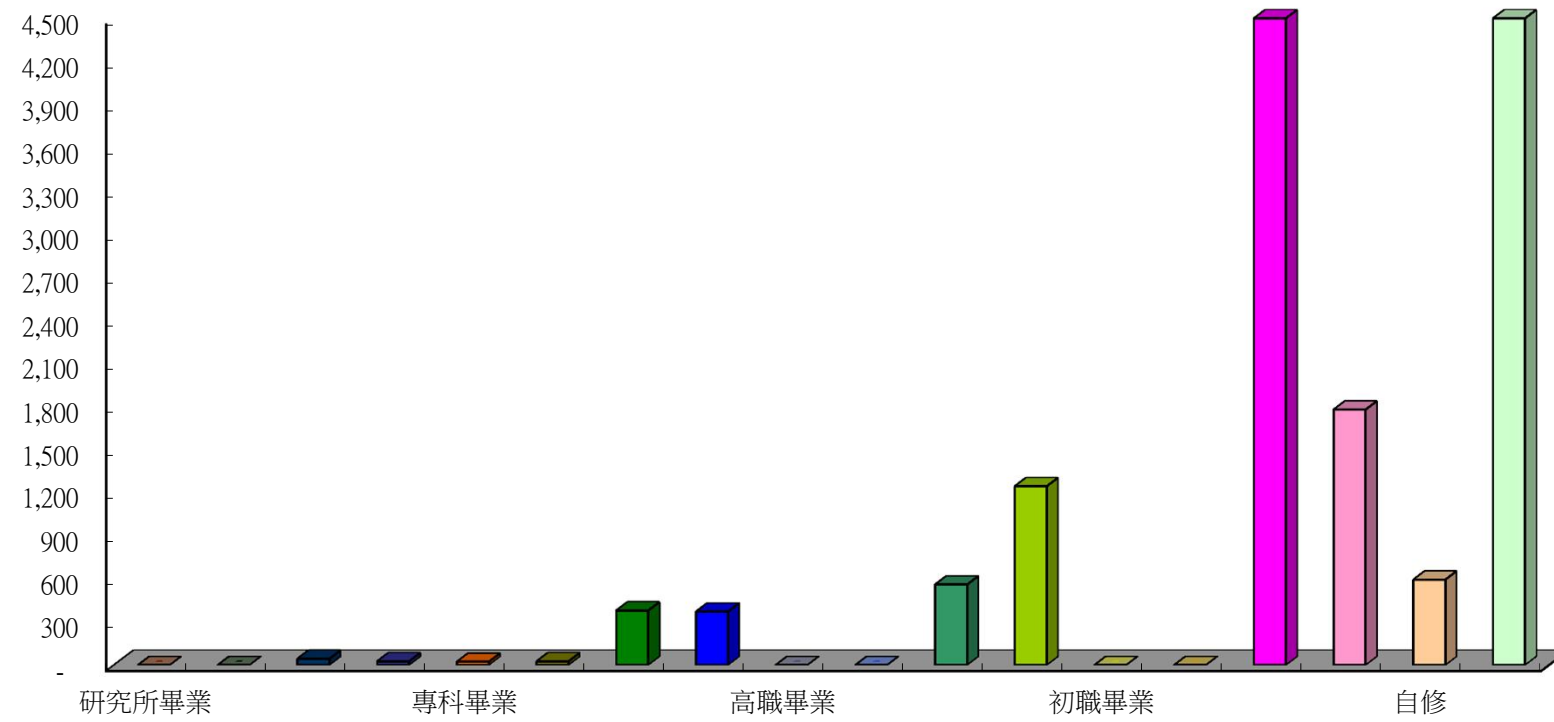


彰化縣田尾鄉55年15歲以上現住人口按性別及教育程度分統計表

教育程度 性別	男	女	合計
總計	9,420	9,361	18,781
研究所畢業	-	-	-
研究所肄業	-	-	-
大學畢業	40	4	44
大學肄業	23	3	26
專科畢業	16	7	23
專科肄業	20	6	26
高中畢業	302	77	379
高中肄業	283	88	371
高職畢業	-	-	-
高職肄業	-	-	-
初中畢業	354	205	559
初中肄業	866	376	1,242
初職畢業	-	-	-
初職肄業	-	-	-
國小畢業	4,606	3,059	7,665
國小肄業	854	920	1,774
自修	470	123	593
不識字	1,586	4,493	6,079

彰化縣田尾鄉55年15歲以上現住人口按性別及教育程度分統計表

彰化縣田尾鄉55年15歲以上現住人口按教育程度分統計圖



- 研究所畢業
- 研究所肄業
- 大學畢業
- 大學肄業
- 專科畢業
- 專科肄業
- 高中畢業
- 高中肄業
- 高職畢業
- 高職肄業
- 初中畢業
- 初中肄業
- 初職畢業
- 初職肄業
- 國小畢業
- 國小肄業
- 自修
- 不識字

■ 研究所畢業, -	■ 高中畢業, 379	■ 高職畢業, -	■ 初中畢業, 559	■ 不識字, 6,079
■ 研究所肄業, -	■ 高中肄業, 371	■ 高職肄業, -	■ 初中肄業, 1,242	■ 自修, 593
■ 大學肄業, 26	■ 專科肄業, 26	■ 初職畢業, -	■ 國小畢業, 7,665	
■ 大學畢業, 44	■ 專科畢業, 23	■ 初職肄業, -	■ 國小肄業, 1,774	

彰化縣田尾鄉55年15歲以上現住人口按性別及教育程度分統計表