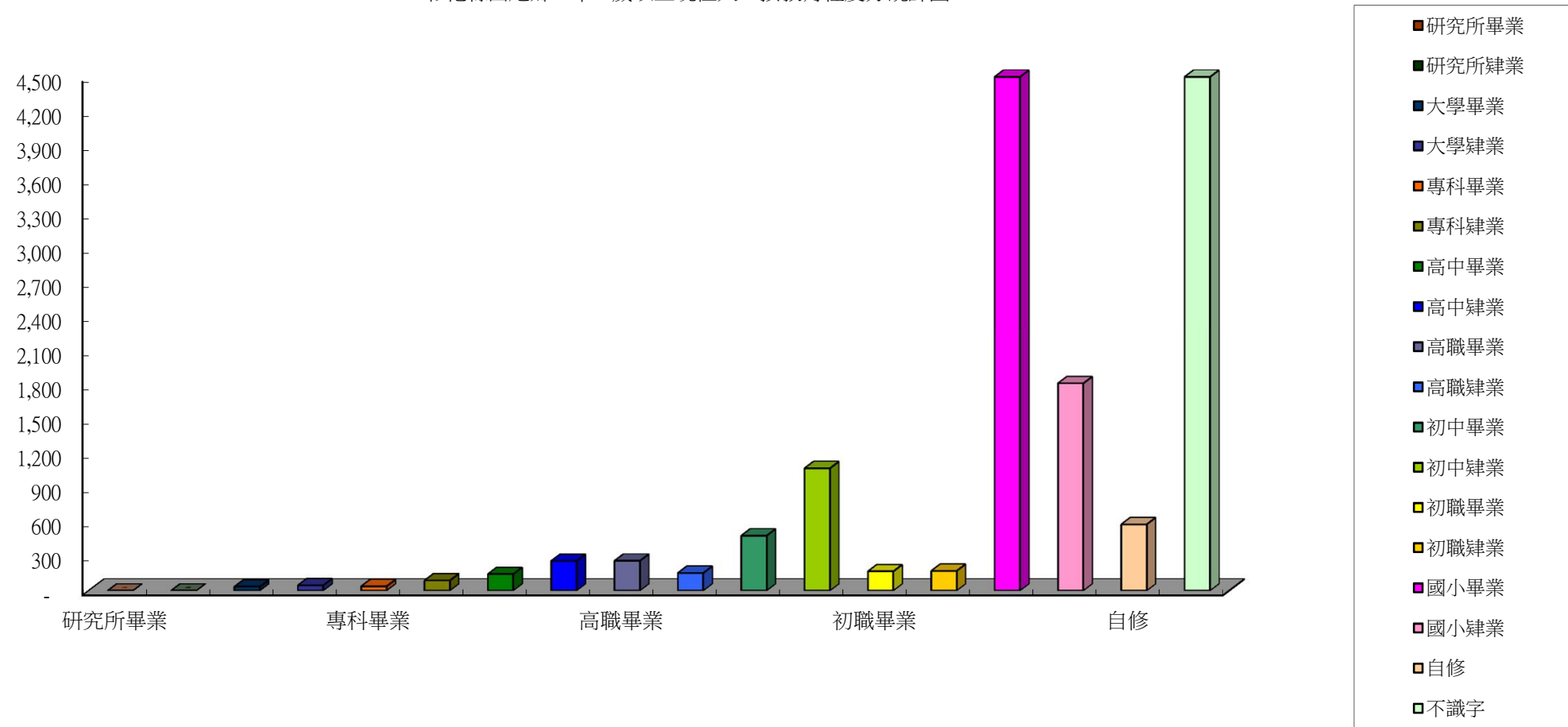


彰化縣田尾鄉56年15歲以上現住人口按性別及教育程度分統計表

教育程度 性別	男	女	合計
總計	9,556	9,413	18,969
研究所畢業	-	-	-
研究所肄業	-	-	-
大學畢業	34	1	35
大學肄業	41	5	46
專科畢業	30	8	38
專科肄業	66	23	89
高中畢業	111	34	145
高中肄業	213	47	260
高職畢業	216	46	262
高職肄業	106	49	155
初中畢業	292	190	482
初中肄業	807	266	1,073
初職畢業	118	51	169
初職肄業	101	72	173
國小畢業	4,578	3,216	7,794
國小肄業	897	920	1,817
自修	454	127	581
不識字	1,492	4,358	5,850

彰化縣田尾鄉56年15歲以上現住人口按性別及教育程度分統計表

彰化縣田尾鄉56年15歲以上現住人口按教育程度分統計圖



■ 研究所畢業, -	■ 高中畢業, 145	■ 高職畢業, 262	■ 初中畢業, 482	□ 不識字, 5,850
■ 研究所肄業, -	■ 高中肄業, 260	■ 高職肄業, 155	■ 初中肄業, 1,073	□ 自修, 581
■ 大學肄業, 46	■ 專科肄業, 89	■ 初職畢業, 169	■ 國小畢業, 7,794	
■ 大學畢業, 35	■ 專科畢業, 38	■ 初職肄業, 173	■ 國小肄業, 1,817	

彰化縣田尾鄉56年15歲以上現住人口按性別及教育程度分統計表