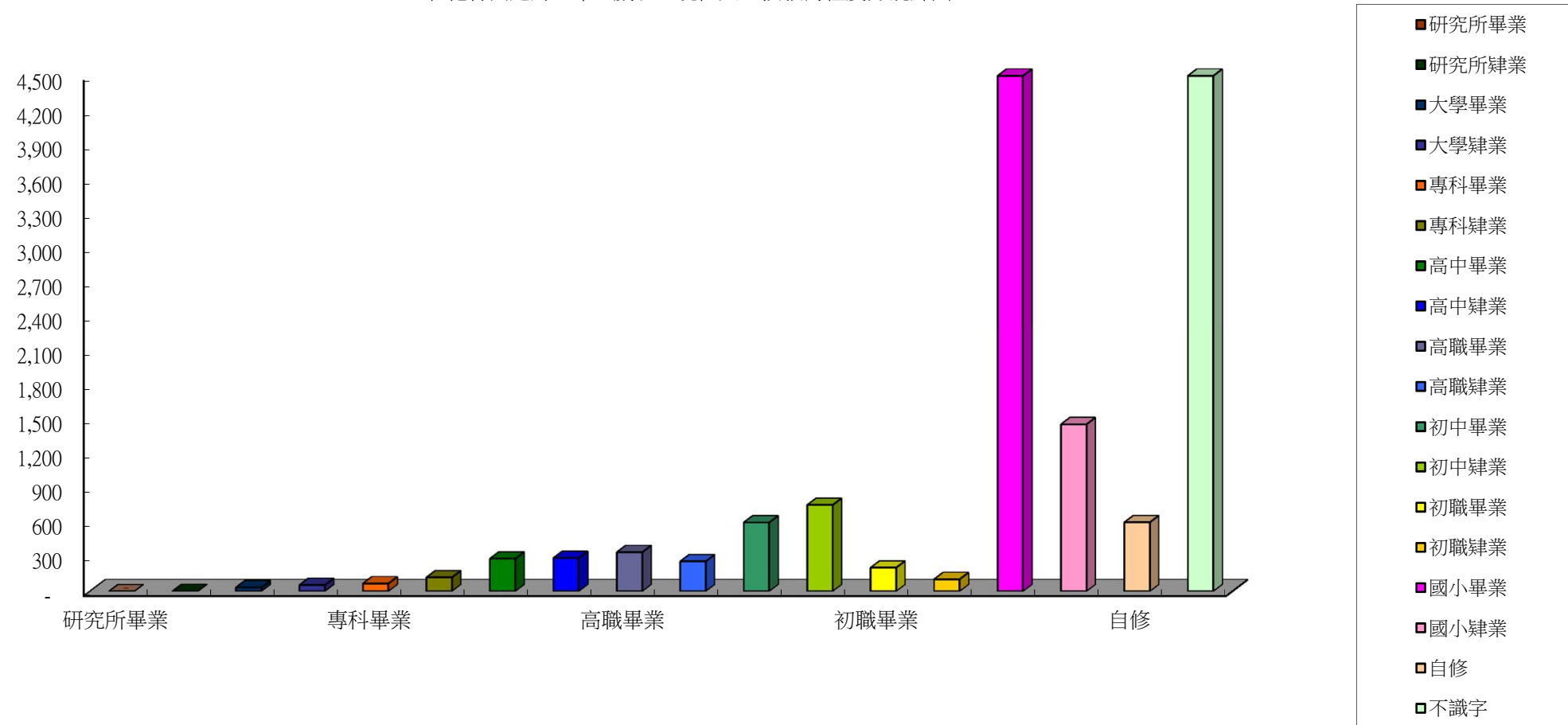


彰化縣田尾鄉59年15歲以上現住人口按性別及教育程度分統計表

教育程度 性別	男	女	合計
總計	9,369	8,815	18,184
研究所畢業	-	-	-
研究所肄業	1	-	1
大學畢業	32	2	34
大學肄業	50	5	55
專科畢業	47	21	68
專科肄業	89	32	121
高中畢業	226	58	284
高中肄業	229	61	290
高職畢業	259	82	341
高職肄業	165	96	261
初中畢業	381	219	600
初中肄業	591	162	753
初職畢業	151	55	206
初職肄業	77	28	105
國小畢業	4,410	3,138	7,548
國小肄業	755	702	1,457
自修	488	114	602
不識字	1,418	4,040	5,458

彰化縣田尾鄉59年15歲以上現住人口按性別及教育程度分統計表

彰化縣田尾鄉59年15歲以上現住人口按教育程度分統計圖



■ 研究所畢業, -	■ 高中畢業, 284	■ 高職畢業, 341	■ 初中畢業, 600	■ 不識字, 5,458
■ 研究所肄業, 1	■ 高中肄業, 290	■ 高職肄業, 261	■ 初中肄業, 753	■ 自修, 602
■ 大學肄業, 55	■ 專科肄業, 121	■ 初職畢業, 206	■ 國小畢業, 7,548	
■ 大學畢業, 34	■ 專科畢業, 68	■ 初職肄業, 105	■ 國小肄業, 1,457	

彰化縣田尾鄉59年15歲以上現住人口按性別及教育程度分統計表