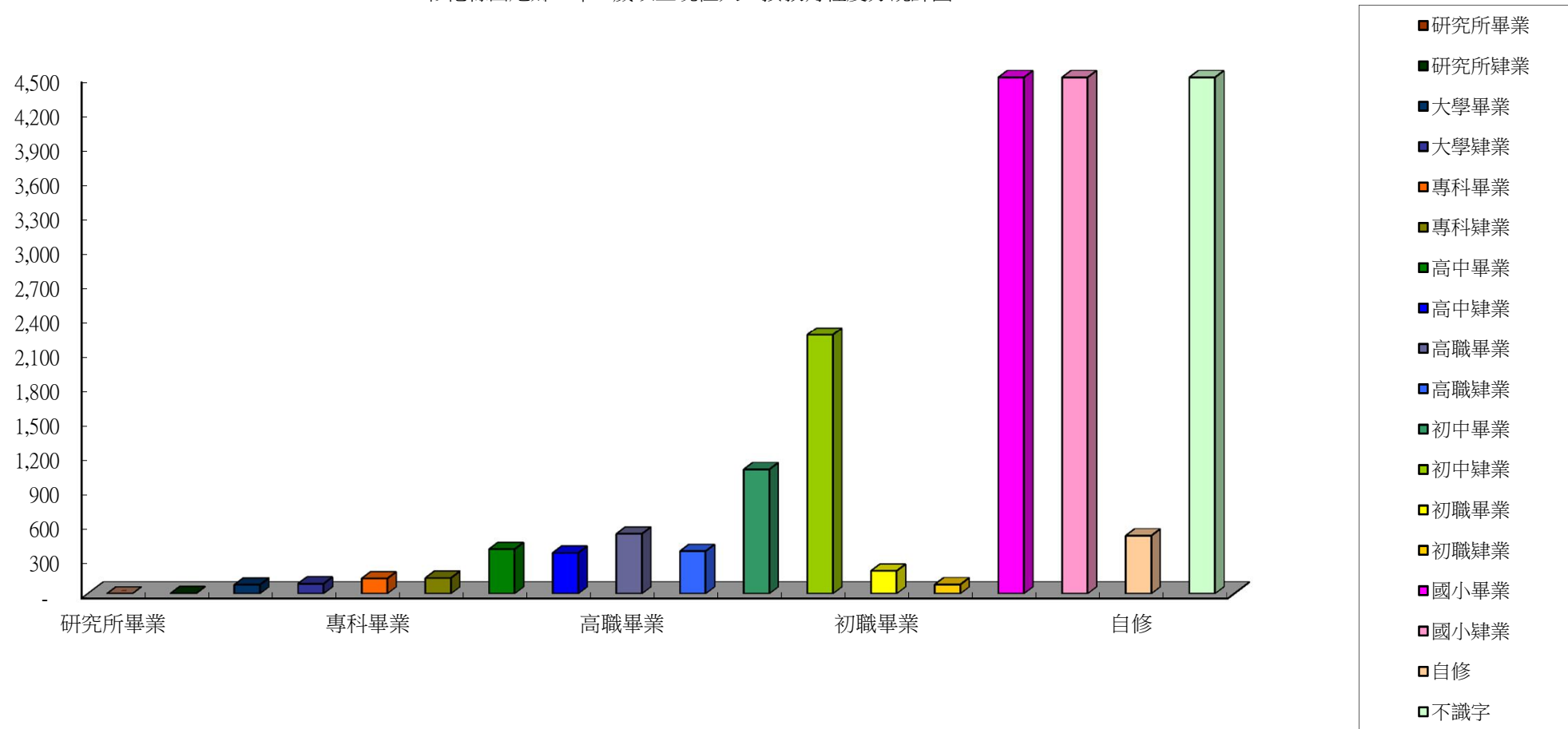


彰化縣田尾鄉62年15歲以上現住人口按性別及教育程度分統計表

教育程度 性別	男	女	合計
總計	13,249	12,304	25,553
研究所畢業	-	-	-
研究所肄業	3	-	3
大學畢業	69	9	78
大學肄業	73	14	87
專科畢業	96	36	132
專科肄業	100	37	137
高中畢業	310	78	388
高中肄業	243	113	356
高職畢業	368	154	522
高職肄業	239	132	371
初中畢業	706	378	1,084
初中肄業	1,442	818	2,260
初職畢業	145	54	199
初職肄業	58	22	80
國小畢業	4,639	3,451	8,090
國小肄業	2,967	2,922	5,889
自修	387	119	506
不識字	1,404	3,967	5,371

彰化縣田尾鄉62年15歲以上現住人口按性別及教育程度分統計表

彰化縣田尾鄉62年15歲以上現住人口按教育程度分統計圖



■ 研究所畢業, -	■ 高中畢業, 388	■ 高職畢業, 522	■ 初中畢業, 1,084	■ 不識字, 5,371
■ 研究所肄業, 3	■ 高中肄業, 356	■ 高職肄業, 371	■ 初中肄業, 2,260	■ 自修, 506
■ 大學肄業, 87	■ 專科肄業, 137	■ 初職畢業, 199	■ 國小畢業, 8,090	
■ 大學畢業, 78	■ 專科畢業, 132	■ 初職肄業, 80	■ 國小肄業, 5,889	

彰化縣田尾鄉62年15歲以上現住人口按性別及教育程度分統計表