

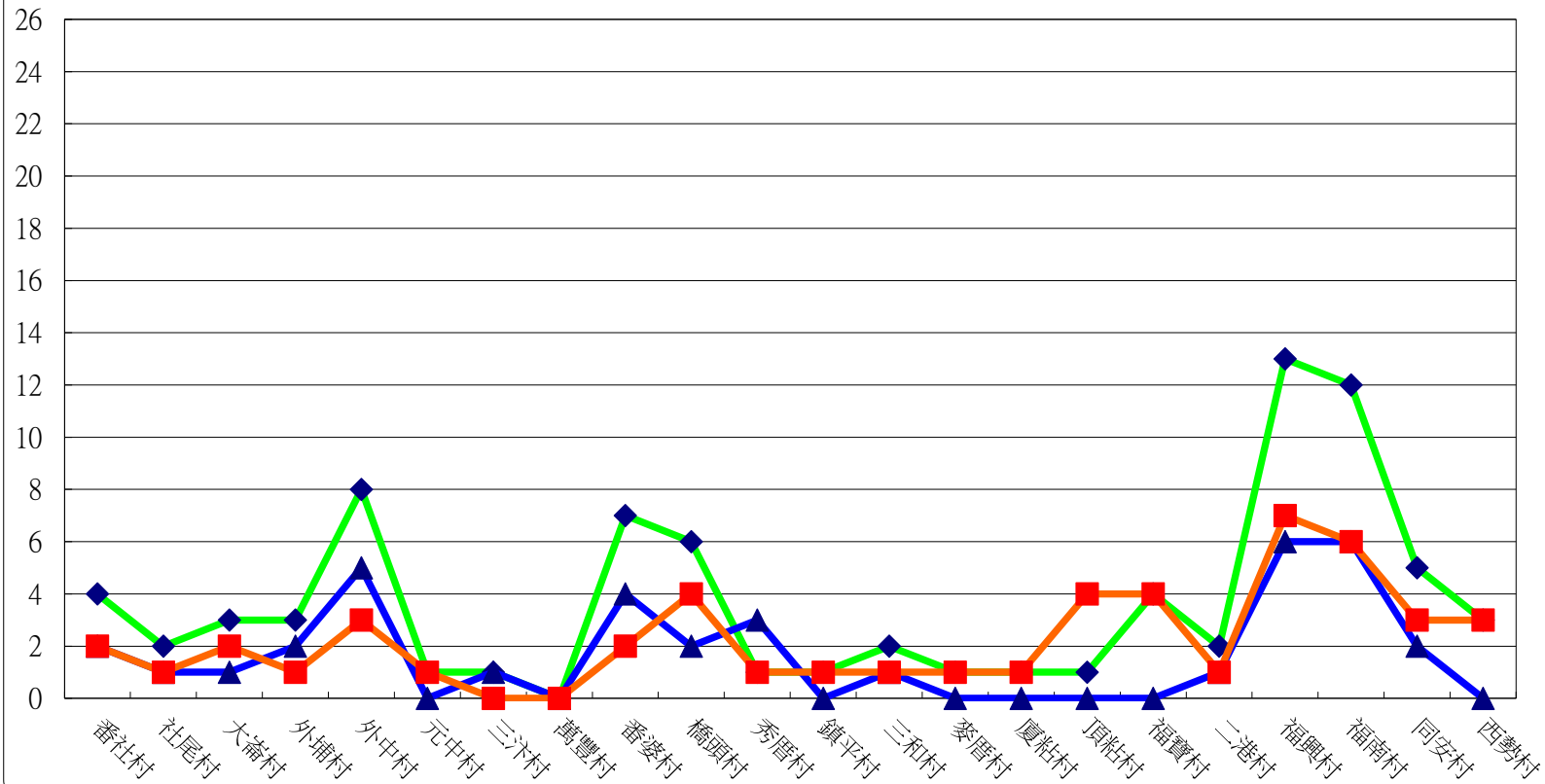
彰化縣福興鄉各村里人口數與戶籍動態登記數按性別、登記項目及區域分

中華民國113年1月底

村別	遷入					遷出				出生				死亡				結婚		離婚	
	合計	男	女	移入率	淨移入率	合計	男	女	移出率	合計	男	女	粗出生率	合計	男	女	粗死亡率	對數	粗結婚率	對數	粗離婚率
番社村	4	2	2	2.4	-1.20	6	2	4	3.6	0	0	0	0	2	2	0	1.2	0	0	1	0.6
社尾村	2	1	1	1.22	-2.44	6	0	6	3.66	1	1	0	0.61	6	3	3	3.66	0	0	0	0
大崙村	3	1	2	2.22	0.00	3	3	0	2.22	0	0	0	0	1	0	1	0.74	0	0	0	0
外埔村	3	2	1	1.71	-6.84	15	7	8	8.54	0	0	0	0	2	0	2	1.14	3	1.71	0	0
外中村	8	5	3	5.99	3.74	3	1	2	2.25	0	0	0	0	1	1	0	0.75	0	0	0	0
元中村	1	0	1	0.72	-2.16	4	2	2	2.88	1	0	1	0.72	1	0	1	0.72	0	0	0	0
三汙村	1	1	0	0.64	0.00	1	1	0	0.64	4	3	1	2.55	0	0	0	0	1	0.64	0	0
萬豐村	0	0	0	0	0.00	0	0	0	0	0	0	0	0	2	2	0	2.21	0	0	0	0
番婆村	7	4	2	2.52	0.00	7	4	3	2.52	3	3	0	1.08	2	2	0	0.72	0	0	0	0
橋頭村	6	2	4	2.06	-1.37	10	4	6	3.43	0	0	0	0	2	0	2	0.69	0	0	0	0
秀厝村	1	3	1	0.33	-2.64	9	4	5	2.97	2	1	1	0.66	2	0	2	0.66	1	0.33	0	0
鎮平村	1	0	1	0.76	-2.27	4	2	2	3.03	4	2	2	3.03	2	0	2	1.51	0	0	0	0
三和村	2	1	1	1.72	0.86	1	0	1	0.86	2	1	1	1.72	2	1	1	1.72	1	0.86	0	0
麥厝村	1	0	1	0.41	-2.43	7	1	6	2.84	3	1	2	1.22	3	2	1	1.22	3	1.22	1	0.41
廈粘村	1	0	1	0.46	-1.37	4	0	4	1.82	1	0	1	0.46	3	2	1	1.37	2	0.91	1	0.46
頂粘村	1	0	4	0.37	-0.74	3	1	2	1.11	1	0	1	0.37	5	0	5	1.84	3	1.11	0	0
福寶村	4	0	4	2.78	-0.70	5	1	4	3.48	0	0	0	0	2	1	1	1.39	1	0.7	0	0
二港村	2	1	1	1.38	-2.07	5	3	2	3.46	0	0	0	0	0	0	0	0	0	0	0	0
福興村	13	6	7	3.14	0.48	11	6	5	2.66	4	1	3	0.97	3	1	2	0.73	1	0.24	0	0
福南村	12	6	6	4	3.00	3	0	3	1	5	2	3	1.67	3	2	1	1	5	1.67	0	0
同安村	5	2	3	1.83	-0.37	6	3	3	2.2	1	1	0	0.37	2	1	1	0.73	5	1.83	0	0
西勢村	3	0	3	1.35	-3.14	10	3	0	4.49	1	1	0	0.45	0	0	0	0	2	0.9	0	0
總計	84	37	47	1.86	-1.37	146	63	83	3.23	33	13	20	0.73	31	16	15	0.69	16	0.35	6	0.13

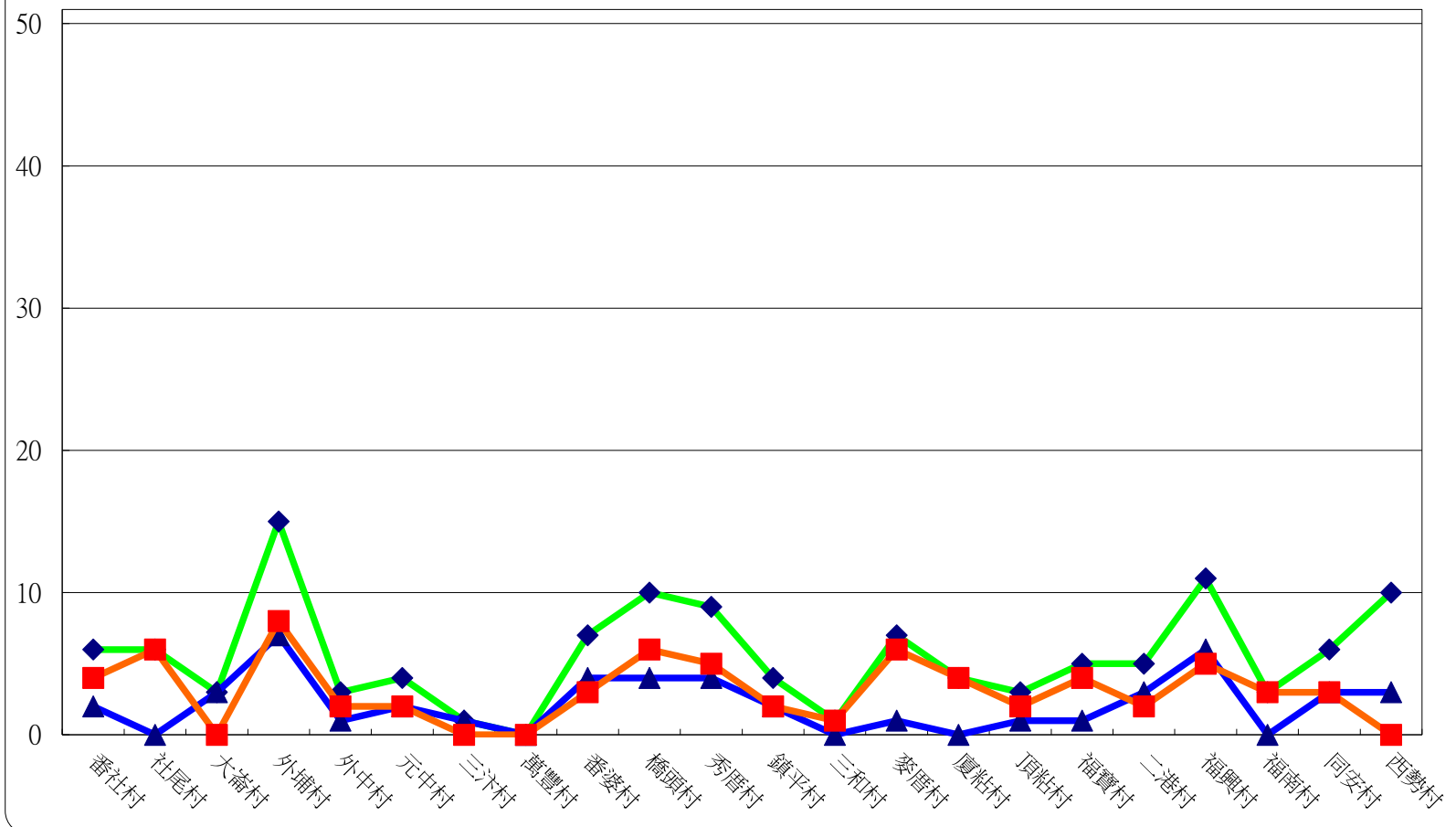
本月各村遷入人口數比較圖

合計 男 女



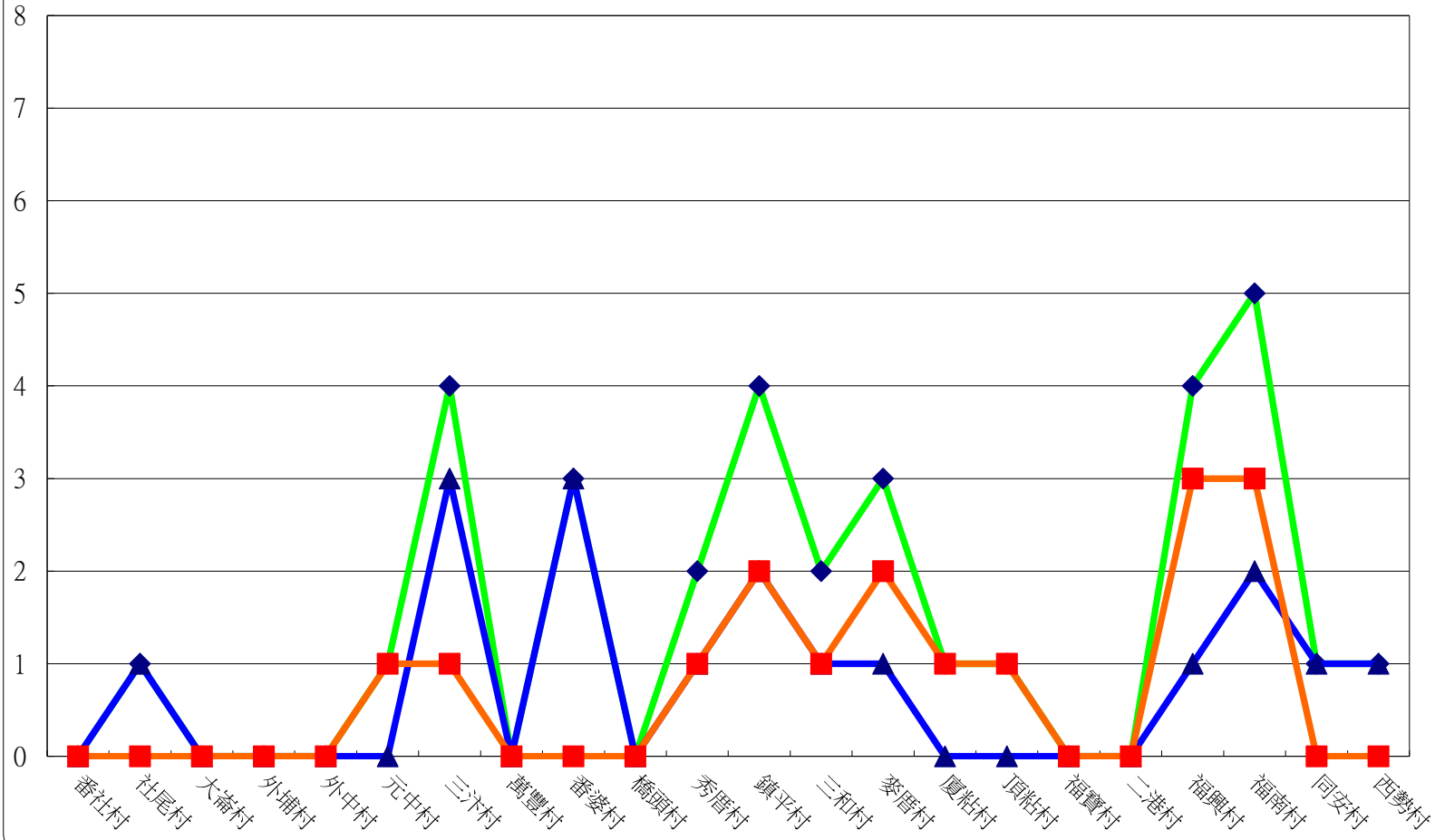
本月各村遷出人口數比較圖

◆ 合計
 ▲ 男
 ■ 女



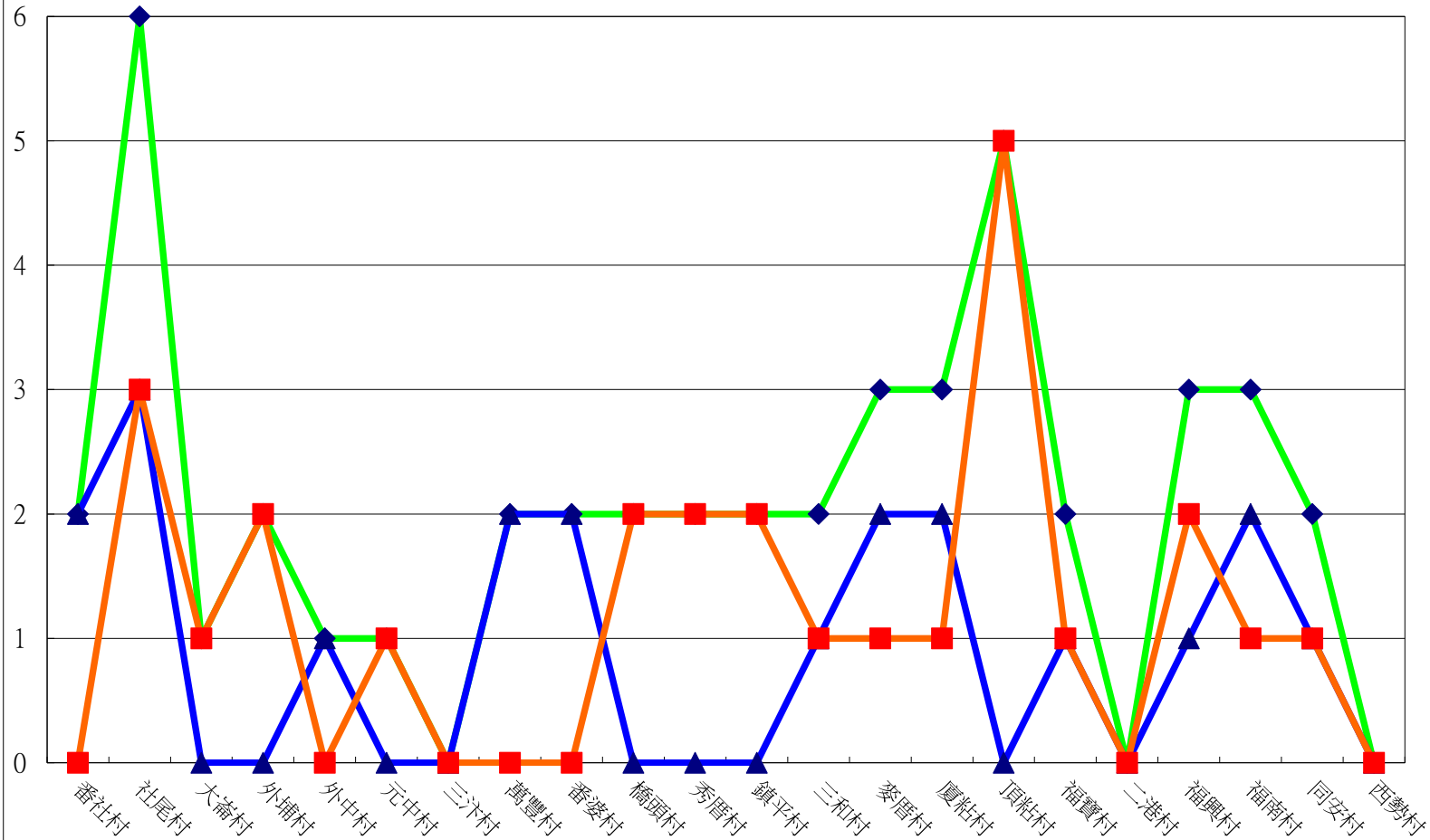
本月各村出生人口數比較圖

合計 男 女



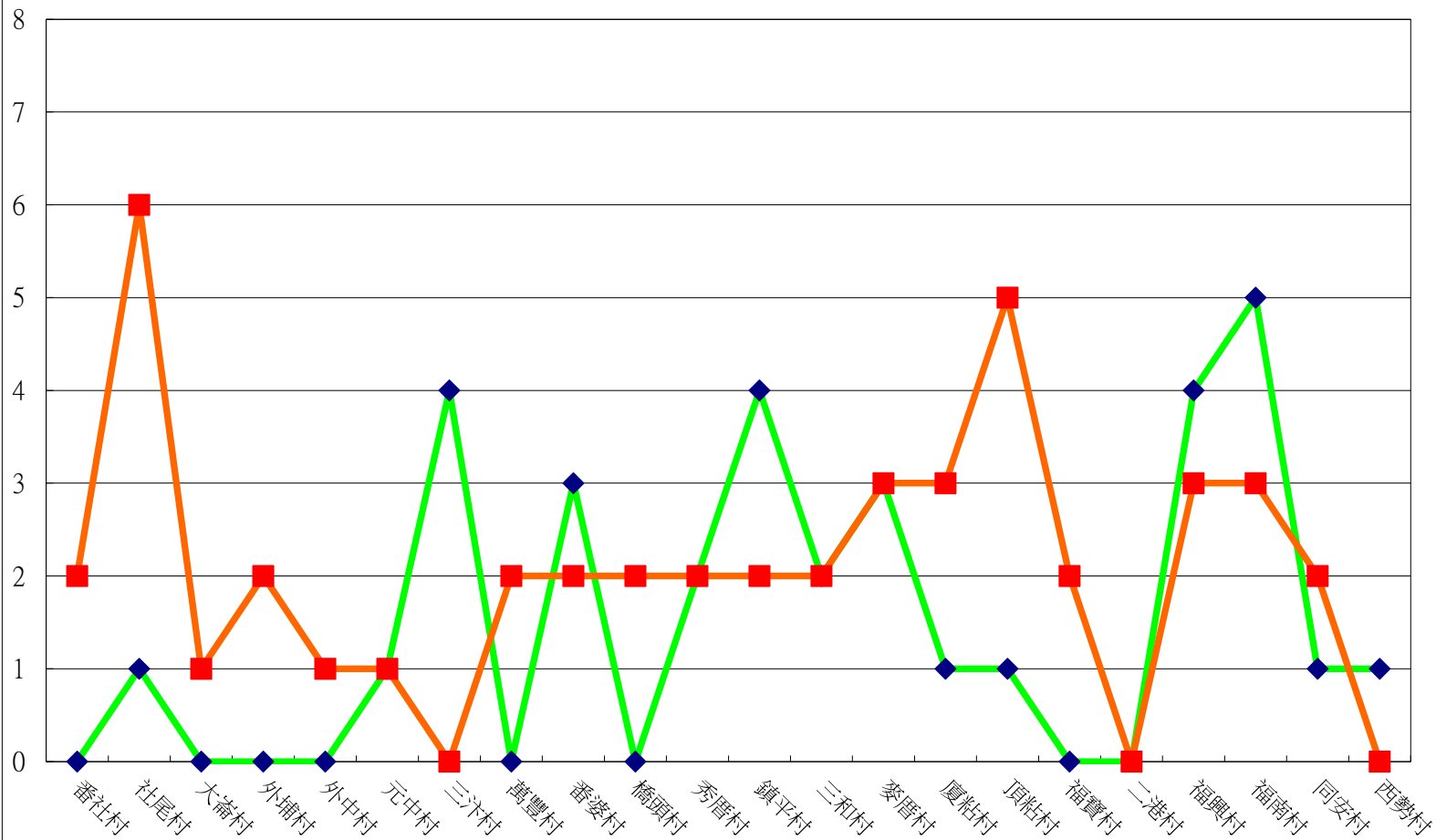
本月各村死亡人口數比較圖

合計 男 女



本月各村出生、死亡人口數比較圖

出生 死亡



本月各村結婚、離婚對數比較圖

● 離婚 ■ 結婚

