

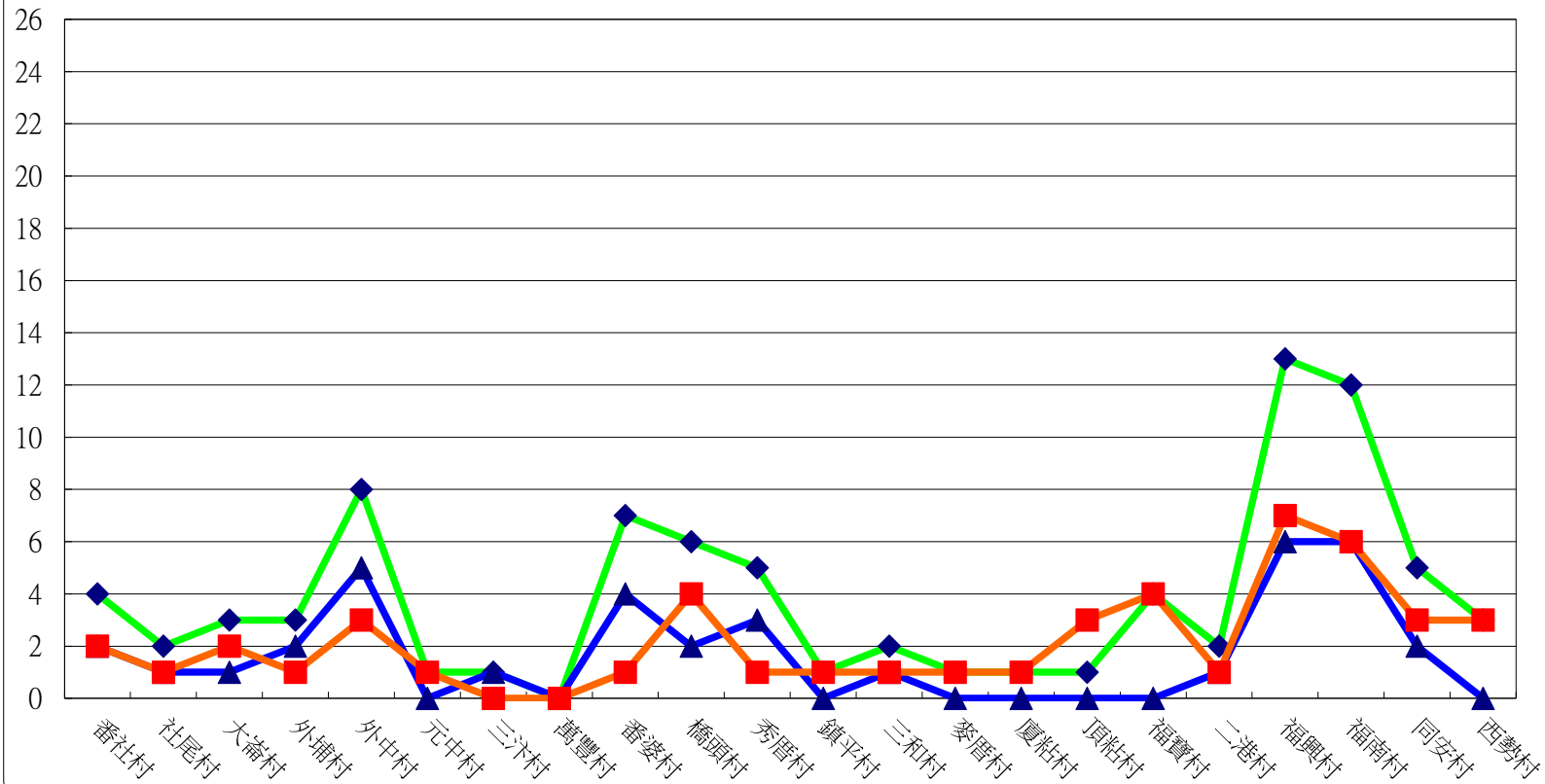
彰化縣福興鄉各村里人口數與戶籍動態登記數按性別、登記項目及區域分

中華民國113年3月底

村別	遷入					遷出				出生				死亡				結婚		離婚	
	合計	男	女	移入率	淨移入率	合計	男	女	移出率	合計	男	女	粗出生率	合計	男	女	粗死亡率	對數	粗結婚率	對數	粗離婚率
番社村	4	2	2	2.4	-0.60	5	2	3	3	1	1	0	0.6	1	1	0	0.6	1	0.6	0	0
社尾村	2	1	1	1.22	0.61	1	1	0	0.61	3	3	0	1.84	2	0	2	1.22	0	0	0	0
大崙村	3	1	2	2.22	0.00	3	2	1	2.22	2	2	0	1.48	2	0	2	1.48	0	0	1	0.74
外埔村	3	2	1	1.71	-1.71	6	1	5	3.42	4	2	2	2.28	1	1	0	0.57	2	1.14	1	0.57
外中村	8	5	3	6.03	2.26	5	1	4	3.77	0	0	0	0	1	1	0	0.75	0	0	0	0
元中村	1	0	1	0.72	-2.15	4	4	0	2.87	3	2	1	2.15	2	1	1	1.44	1	0.72	0	0
三汙村	1	1	0	0.64	-3.85	7	3	4	4.49	0	0	0	0	3	2	1	1.92	0	0	0	0
萬豐村	0	0	0	0	-1.11	1	0	1	1.11	0	0	0	0	1	1	0	1.11	0	0	0	0
番婆村	7	4	1	2.53	-1.45	11	5	6	3.98	2	2	0	0.72	1	1	0	0.36	1	0.36	0	0
橋頭村	6	2	4	2.07	0.34	5	2	3	1.72	2	1	1	0.69	4	1	3	1.38	1	0.34	1	0.34
秀厝村	5	3	1	1.65	-2.97	14	6	8	4.62	2	0	2	0.66	4	3	1	1.32	2	0.66	1	0.33
鎮平村	1	0	1	0.76	-3.81	6	2	4	4.57	0	0	0	0	0	0	0	0	0	0	0	0
三和村	2	1	1	1.73	1.73	0	0	0	0	1	0	1	0.87	1	1	0	0.87	0	0	1	0.87
麥厝村	1	0	1	0.41	-1.63	5	2	3	2.03	2	2	0	0.81	5	2	3	2.03	2	0.81	0	0
廈粘村	1	0	1	0.46	-3.20	8	0	8	3.65	1	0	1	0.46	1	1	0	0.46	0	0	1	0.46
頂粘村	1	0	3	0.37	-2.94	9	5	4	3.31	4	4	0	1.47	1	0	1	0.37	2	0.73	0	0
福寶村	4	0	4	2.79	2.09	1	0	1	0.7	1	1	0	0.7	2	2	0	1.39	0	0	0	0
二港村	2	1	1	1.39	-1.39	4	2	2	2.78	0	0	0	0	3	1	2	2.08	0	0	0	0
福興村	13	6	7	3.15	-1.94	21	6	15	5.1	3	2	1	0.73	4	4	0	0.97	5	1.21	0	0
福南村	12	6	6	4.01	1.67	7	1	6	2.34	3	3	0	1	3	3	0	1	0	0	0	0
同安村	5	2	3	1.83	1.10	2	1	1	0.73	6	2	4	2.2	1	0	1	0.37	0	0	0	0
西勢村	3	0	3	1.35	-3.16	10	6	8	4.51	3	0	3	1.35	0	0	0	0	1	0.45	0	0
總計	84	37	47	1.86	-1.38	146	63	83	3.24	43	13	20	0.95	31	16	15	0.69	16	0.36	6	0.13

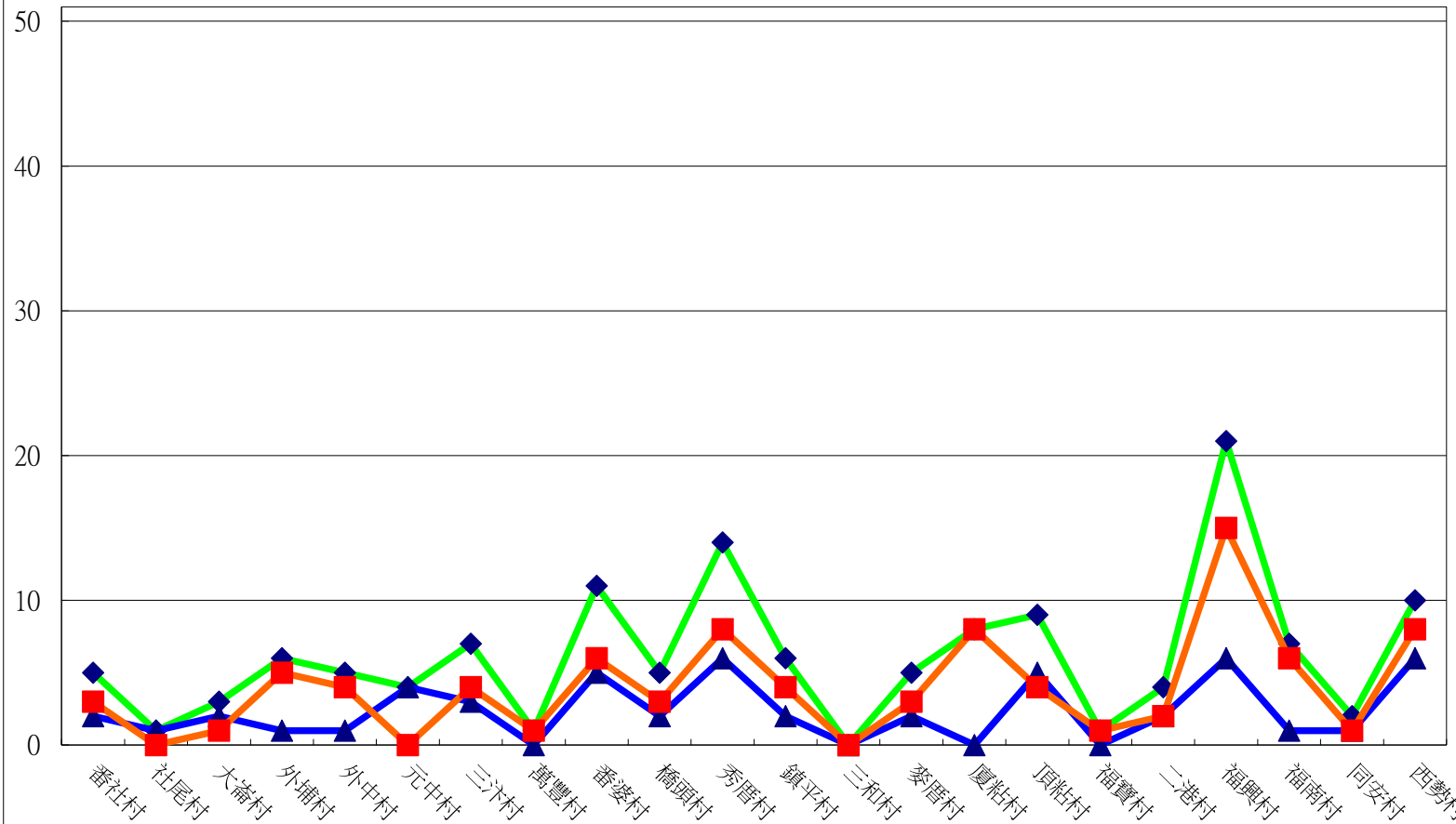
本月各村遷入人口數比較圖

合計 男 女



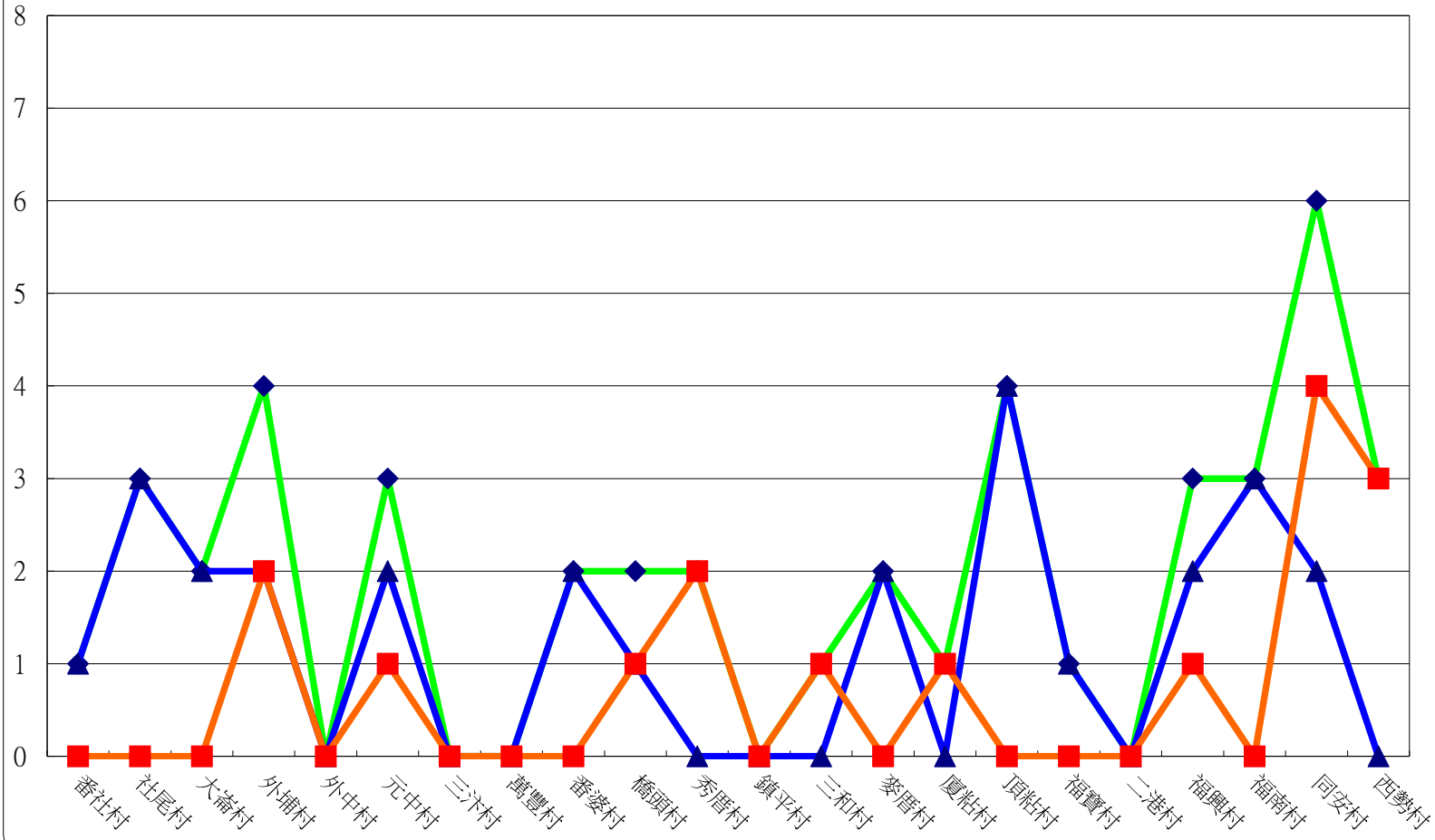
本月各村遷出人口數比較圖

合計 男 女



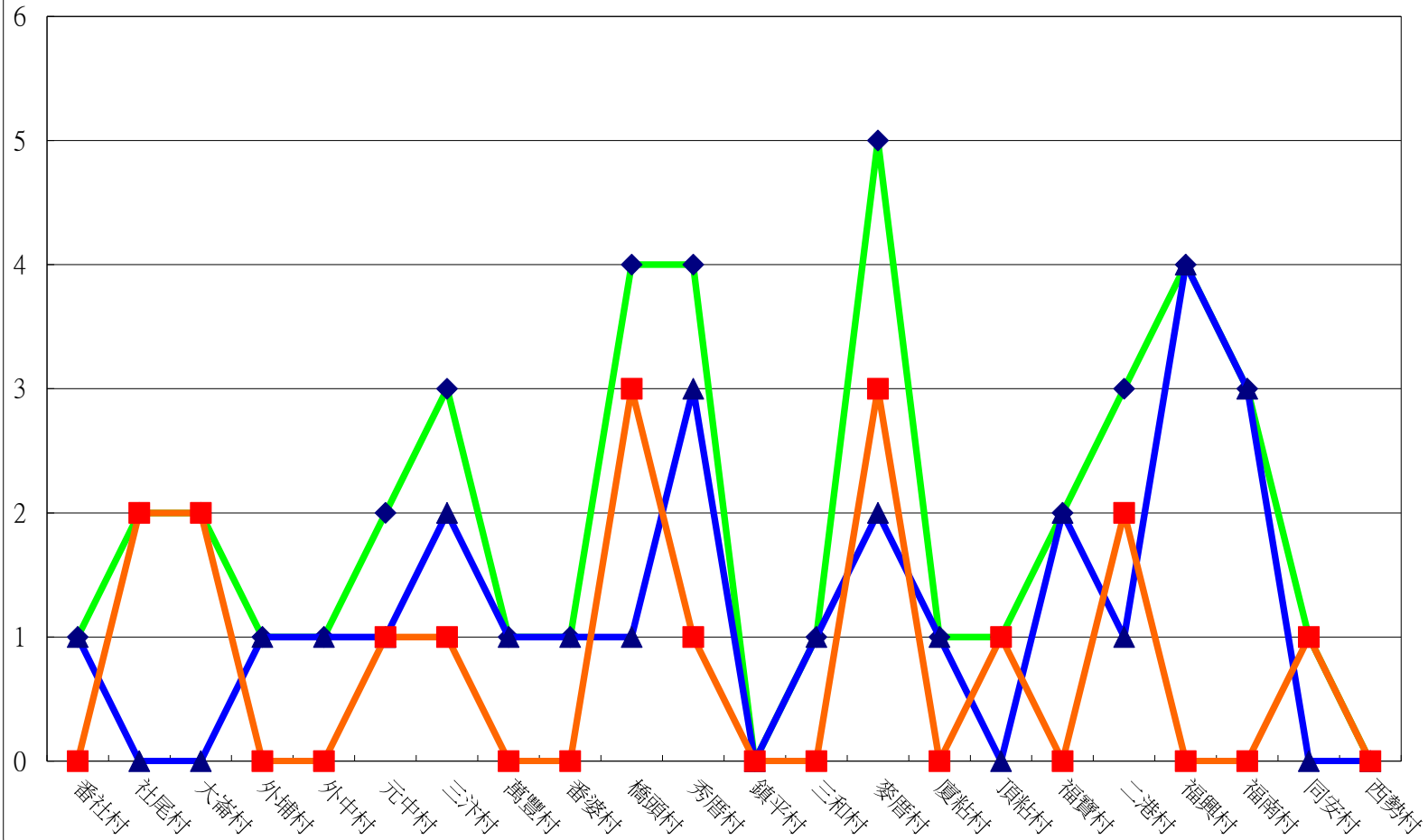
本月各村出生人口數比較圖

合計 男 女



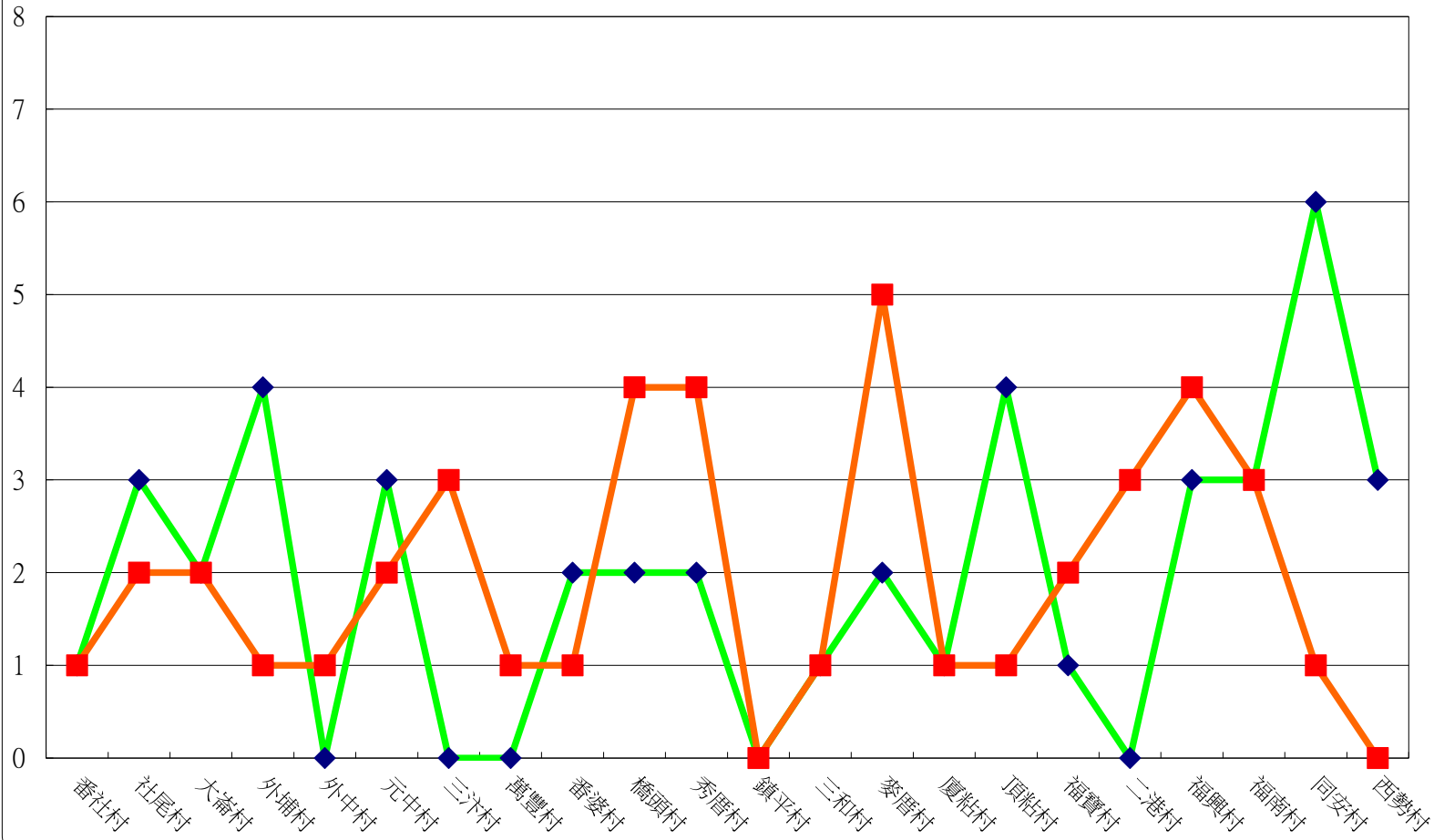
本月各村死亡人口數比較圖

◆ 合計
 ▲ 男
 ■ 女



本月各村出生、死亡人口數比較圖

出生 死亡



本月各村結婚、離婚對數比較圖

