

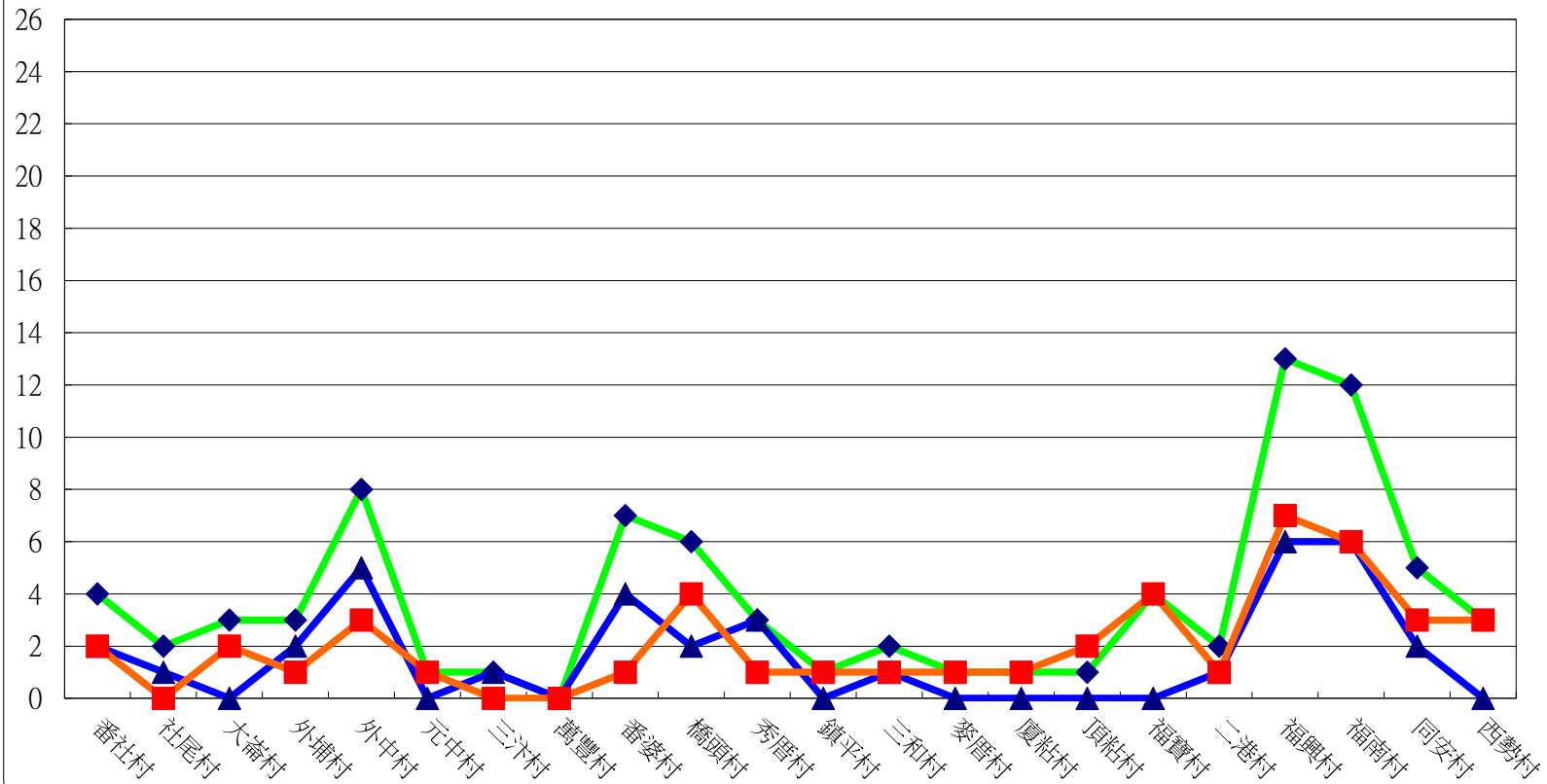
彰化縣福興鄉各村里人口數與戶籍動態登記數按性別、登記項目及區域分

中華民國113年4月底

村別	遷入					遷出				出生				死亡				結婚		離婚	
	合計	男	女	移入率	淨移入率	合計	男	女	移出率	合計	男	女	粗出生率	合計	男	女	粗死亡率	對數	粗結婚率	對數	粗離婚率
番社村	4	2	2	2.4	-0.60	5	2	3	3	4	3	1	2.4	2	2	0	1.2	0	0	1	0.6
社尾村	2	1	0	1.23	-0.61	3	0	3	1.84	1	1	0	0.61	0	0	0	0	0	0	0	0
大崙村	3	0	2	2.22	-0.74	4	2	2	2.96	1	1	0	0.74	1	1	0	0.74	1	0.74	0	0
外埔村	3	2	1	1.7	0.57	2	0	2	1.13	0	0	0	0	0	0	0	0	0	0	0	0
外中村	8	5	3	6.04	4.53	2	2	0	1.51	1	0	1	0.76	3	2	1	2.27	1	0.76	0	0
元中村	1	0	1	0.72	-2.16	4	2	2	2.88	1	0	1	0.72	1	1	0	0.72	2	1.44	0	0
三汙村	1	1	0	0.64	-2.57	5	1	4	3.22	1	1	0	0.64	5	4	1	3.22	1	0.64	0	0
萬豐村	0	0	0	0	-4.44	4	3	1	4.44	0	0	0	0	0	0	0	0	0	0	0	0
番婆村	7	4	1	2.54	-1.45	11	4	7	3.99	0	0	0	0	2	1	1	0.73	0	0	0	0
橋頭村	6	2	4	2.07	-2.41	13	8	5	4.48	2	2	0	0.69	6	5	1	2.07	0	0	0	0
秀厝村	3	3	1	0.99	-1.32	7	2	5	2.32	1	0	1	0.33	4	3	1	1.32	1	0.33	0	0
鎮平村	1	0	1	0.76	-0.76	2	0	2	1.53	2	2	0	1.53	0	0	0	0	1	0.76	0	0
三和村	2	1	1	1.73	0.87	1	1	0	0.87	0	0	0	0	1	0	1	0.87	0	0	0	0
麥厝村	1	0	1	0.41	-2.44	7	6	1	2.85	1	0	1	0.41	0	0	0	0	0	0	1	0.41
廈粘村	1	0	1	0.46	-3.20	8	4	4	3.66	3	2	1	1.37	0	0	0	0	0	0	0	0
頂粘村	1	0	2	0.37	-1.10	4	1	3	1.47	3	1	2	1.1	2	0	2	0.73	2	0.73	1	0.37
福寶村	4	0	4	2.78	-1.39	6	5	1	4.18	1	1	0	0.7	1	1	0	0.7	0	0	0	0
二港村	2	1	1	1.39	0.70	1	1	0	0.7	0	0	0	0	1	0	1	0.7	0	0	0	0
福興村	13	6	7	3.16	-0.73	16	6	10	3.89	4	2	2	0.97	2	2	0	0.49	1	0.24	0	0
福南村	12	6	6	4.01	3.34	2	1	1	0.67	4	3	1	1.34	3	1	2	1	0	0	0	0
同安村	5	2	3	1.83	0.00	5	3	2	1.83	2	1	1	0.73	2	2	0	0.73	2	0.73	0	0
西勢村	3	0	3	1.36	-3.16	10	0	2	4.52	0	0	0	0	0	0	0	0	1	0.45	1	0.45
總計	84	37	47	1.87	-1.38	146	63	83	3.24	32	13	20	0.71	31	16	15	0.69	16	0.36	6	0.13

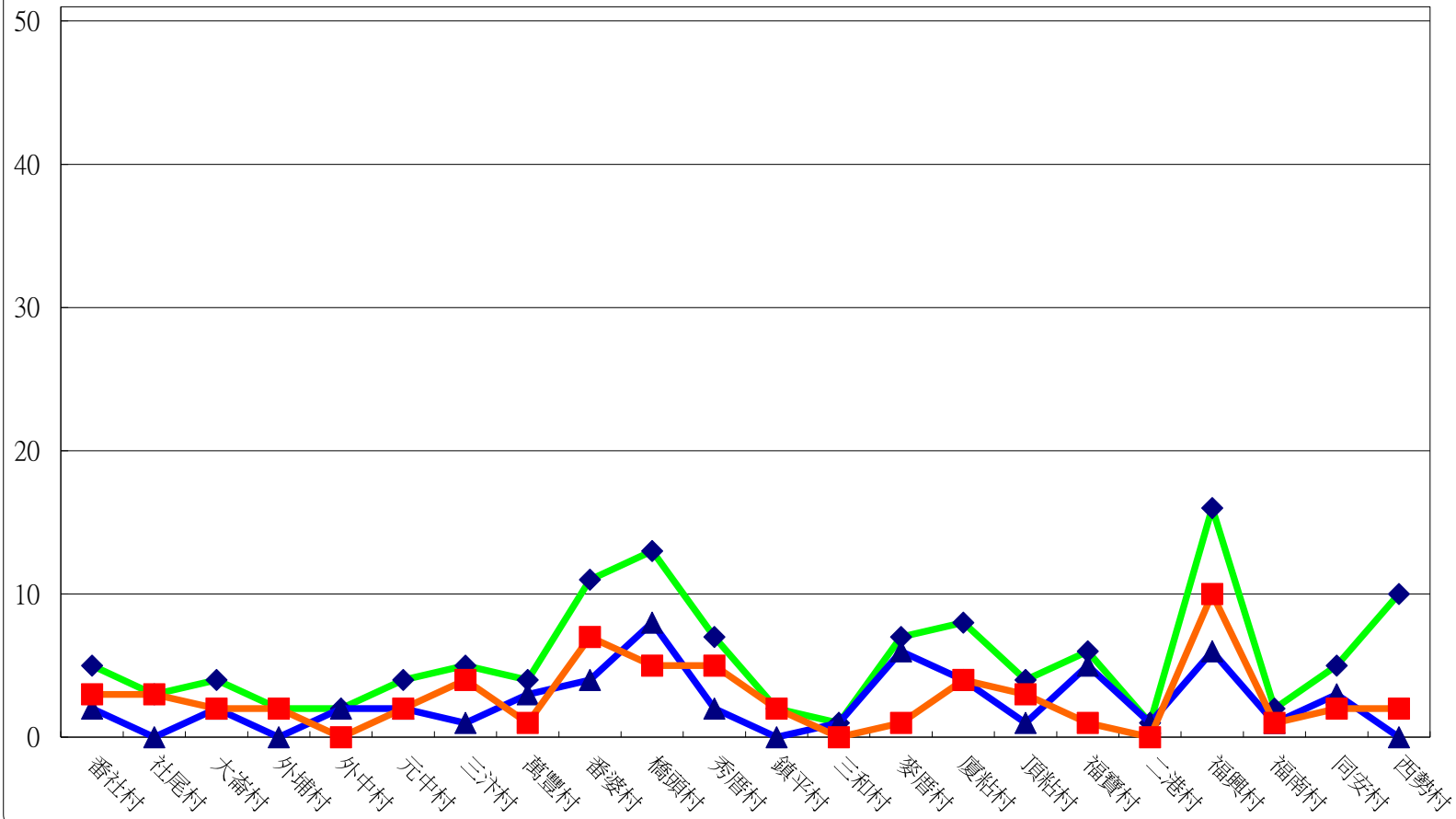
本月各村遷入人口數比較圖

◆ 合計
 ▲ 男
 ■ 女



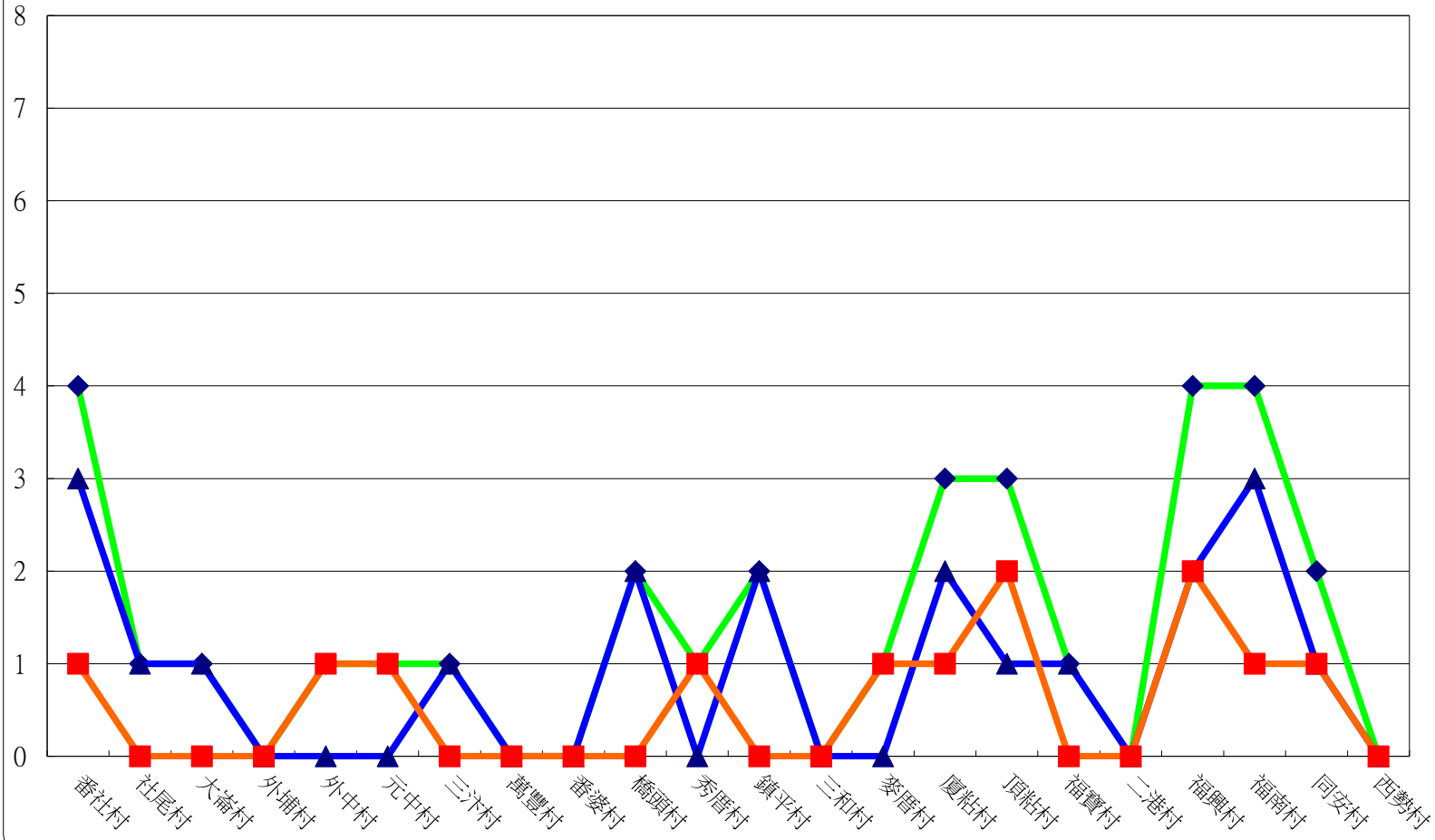
本月各村遷出人口數比較圖

合計 男 女



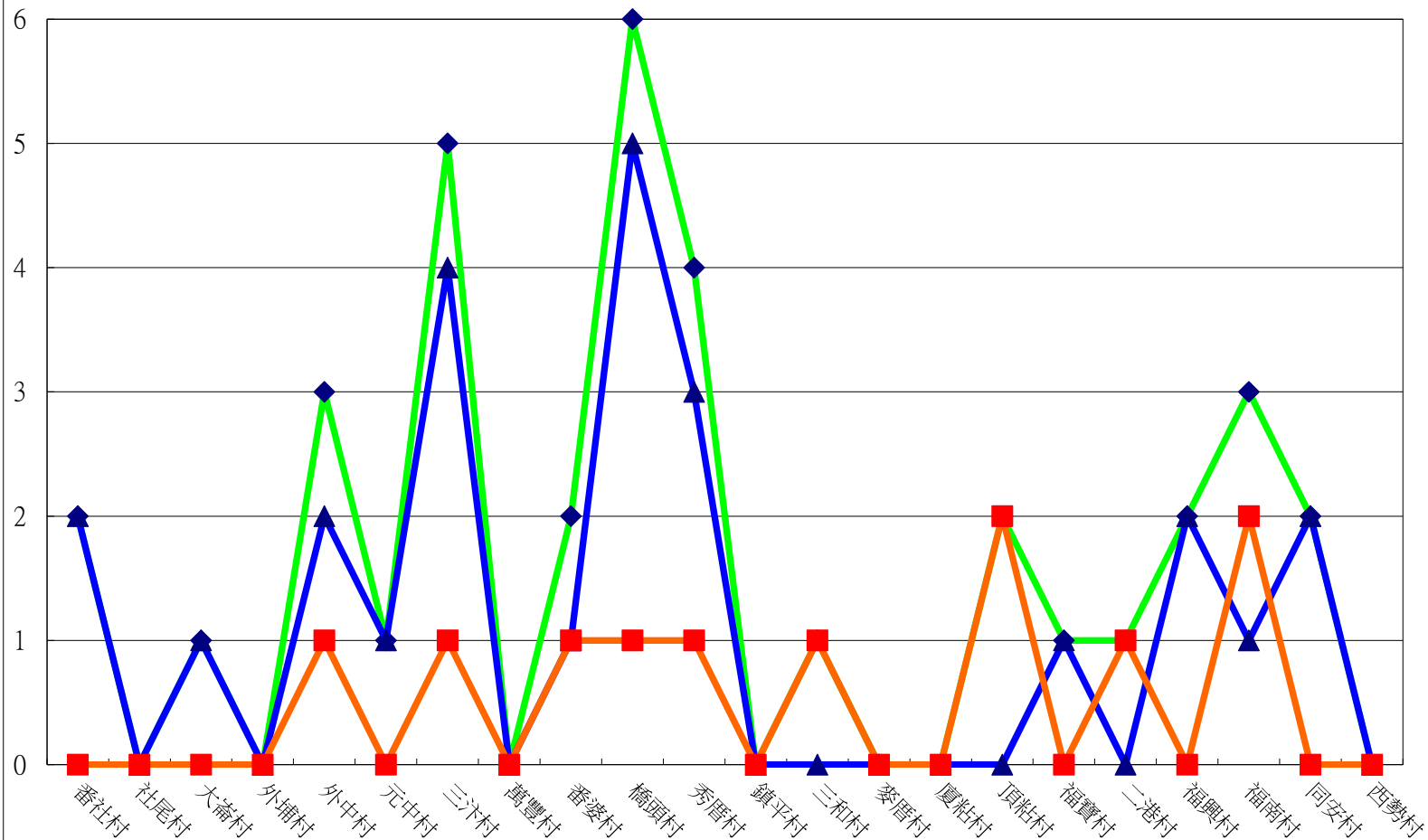
本月各村出生人口數比較圖

● 合計 ▲ 男 ■ 女



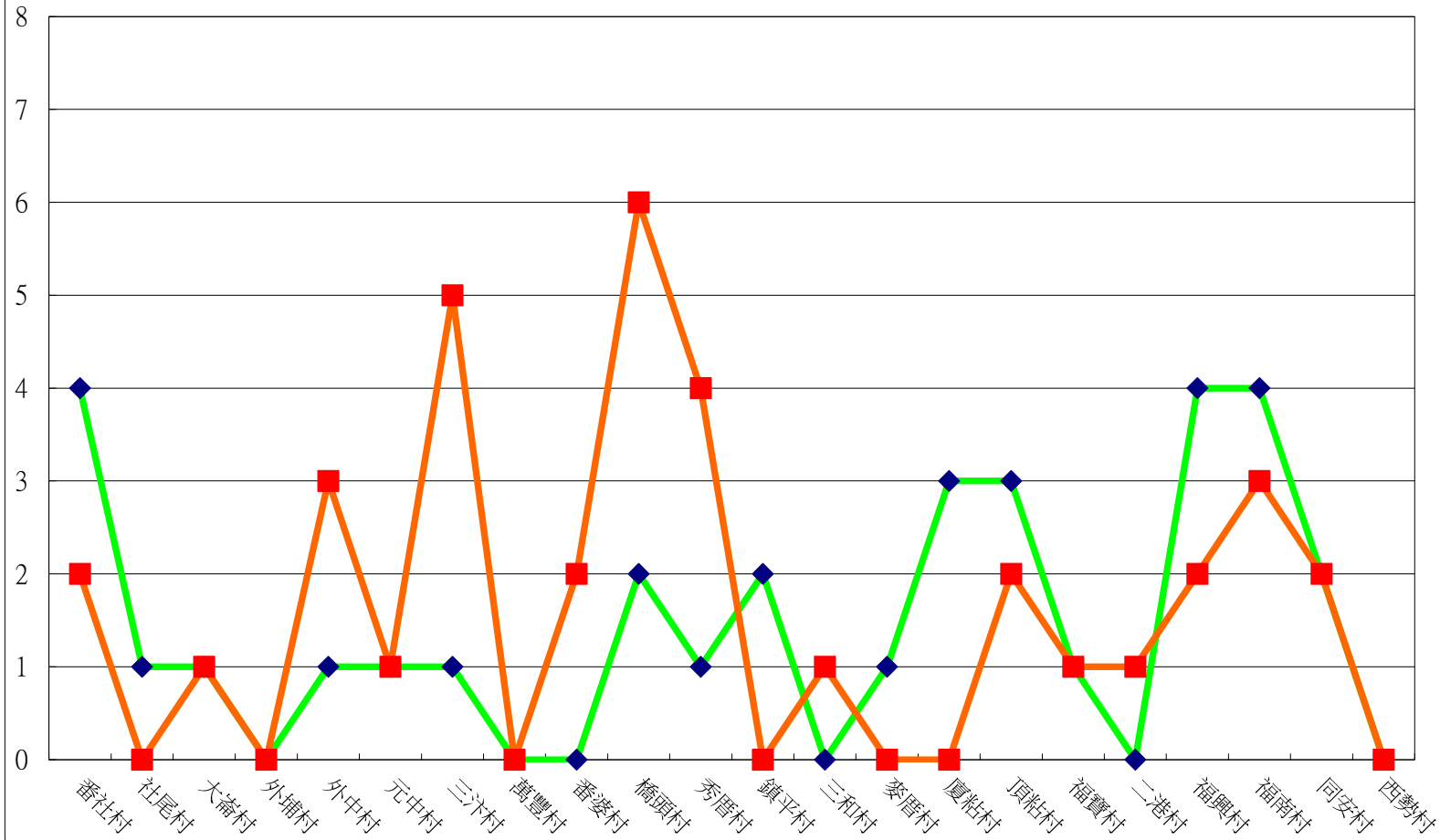
本月各村死亡人口數比較圖

合計 男 女



本月各村出生、死亡人口數比較圖

出生 死亡



本月各村結婚、離婚對數比較圖

