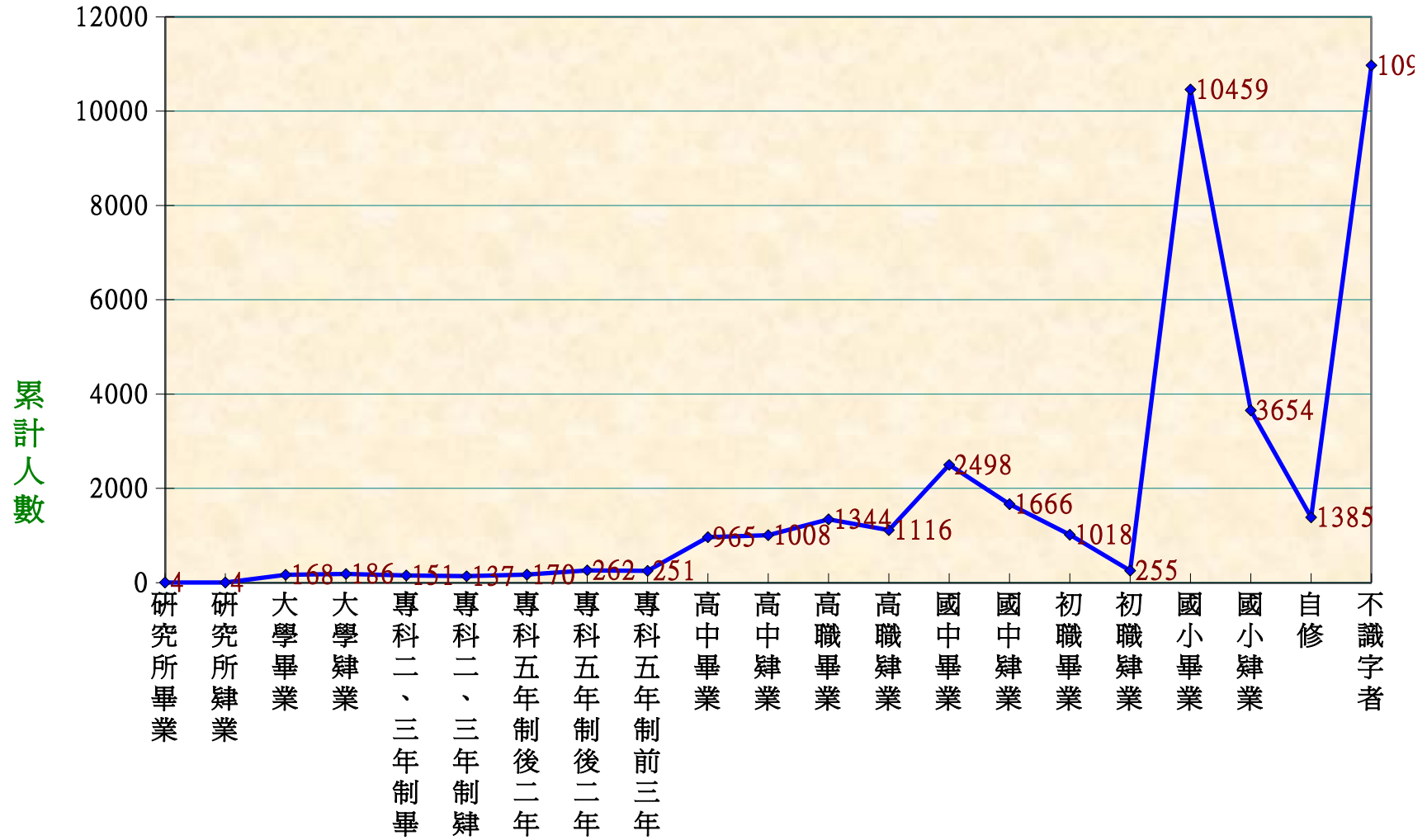


# 62年15歲以上人口教育程度表

| 年齡別<br>(歲) | 總計    | 識字者   |     |    |     |     |       |     |     |     |     |     |      |      |      |      |      |      |     |       |      | 不識字者 |       |
|------------|-------|-------|-----|----|-----|-----|-------|-----|-----|-----|-----|-----|------|------|------|------|------|------|-----|-------|------|------|-------|
|            |       | 合計    | 研究所 |    | 大學  |     | 專科    |     |     |     |     | 高中  |      | 高職   |      | 國中   |      | 初職   |     | 國小    |      |      | 自修    |
|            |       |       |     |    |     |     | 二、三年制 |     | 五年制 |     |     |     |      |      |      |      |      |      |     |       |      |      |       |
|            |       |       | 畢業  | 肄業 | 畢業  | 肄業  | 畢業    | 肄業  | 後二年 | 前三年 | 肄業  | 畢業  | 肄業   | 畢業   | 肄業   | 畢業   | 肄業   | 畢業   | 肄業  | 畢業    | 肄業   |      |       |
| 15~19      | 7666  | 7341  | 0   | 0  | 0   | 25  | 0     | 62  | 1   | 127 | 145 | 132 | 778  | 152  | 799  | 1136 | 1201 | 97   | 38  | 1981  | 619  | 48   | 325   |
| 20~24      | 6343  | 5823  | 0   | 0  | 40  | 113 | 34    | 47  | 71  | 109 | 93  | 339 | 156  | 526  | 211  | 647  | 218  | 252  | 71  | 2319  | 551  | 26   | 520   |
| 25~29      | 3963  | 3355  | 3   | 2  | 57  | 37  | 38    | 17  | 33  | 18  | 11  | 165 | 45   | 245  | 50   | 305  | 88   | 206  | 60  | 1458  | 464  | 53   | 608   |
| 30~34      | 3701  | 2644  | 1   | 2  | 41  | 8   | 26    | 7   | 36  | 4   | 2   | 104 | 13   | 169  | 17   | 197  | 64   | 177  | 40  | 1121  | 421  | 194  | 1057  |
| 35~39      | 3461  | 2252  | 0   | 0  | 13  | 3   | 21    | 1   | 9   | 2   | 0   | 68  | 7    | 135  | 17   | 139  | 49   | 129  | 29  | 981   | 461  | 188  | 1209  |
| 40~44      | 3026  | 1675  | 0   | 0  | 8   | 0   | 12    | 2   | 6   | 3   | 0   | 68  | 5    | 69   | 13   | 94   | 20   | 91   | 10  | 933   | 174  | 167  | 1351  |
| 45~49      | 2397  | 1240  | 0   | 0  | 3   | 0   | 9     | 0   | 11  | 0   | 0   | 43  | 2    | 18   | 8    | 55   | 15   | 44   | 6   | 680   | 117  | 229  | 1157  |
| 50~54      | 1874  | 787   | 0   | 0  | 0   | 0   | 7     | 0   | 2   | 0   | 0   | 28  | 1    | 23   | 1    | 30   | 6    | 18   | 1   | 452   | 111  | 107  | 1087  |
| 55~59      | 1541  | 470   | 0   | 0  | 3   | 0   | 1     | 1   | 1   | 0   | 0   | 11  | 0    | 4    | 0    | 10   | 3    | 3    | 0   | 277   | 60   | 96   | 1071  |
| 60~64      | 1312  | 296   | 0   | 0  | 1   | 0   | 1     | 0   | 0   | 0   | 0   | 5   | 1    | 1    | 0    | 4    | 2    | 0    | 0   | 138   | 36   | 107  | 1016  |
| 65以上       | 1895  | 327   | 0   | 0  | 2   | 0   | 2     | 0   | 0   | 0   | 0   | 2   | 0    | 2    | 0    | 1    | 0    | 1    | 0   | 119   | 28   | 170  | 1568  |
| 總計         | 37179 | 26210 | 4   | 4  | 168 | 186 | 151   | 137 | 170 | 263 | 251 | 965 | 1008 | 1344 | 1116 | 2618 | 1666 | 1018 | 255 | 10459 | 3042 | 1385 | 10969 |



### 62年15歲以上人口教育程度統計圖表



業 業 畢 肄 肄  
業 業 業 業 業

教育程度