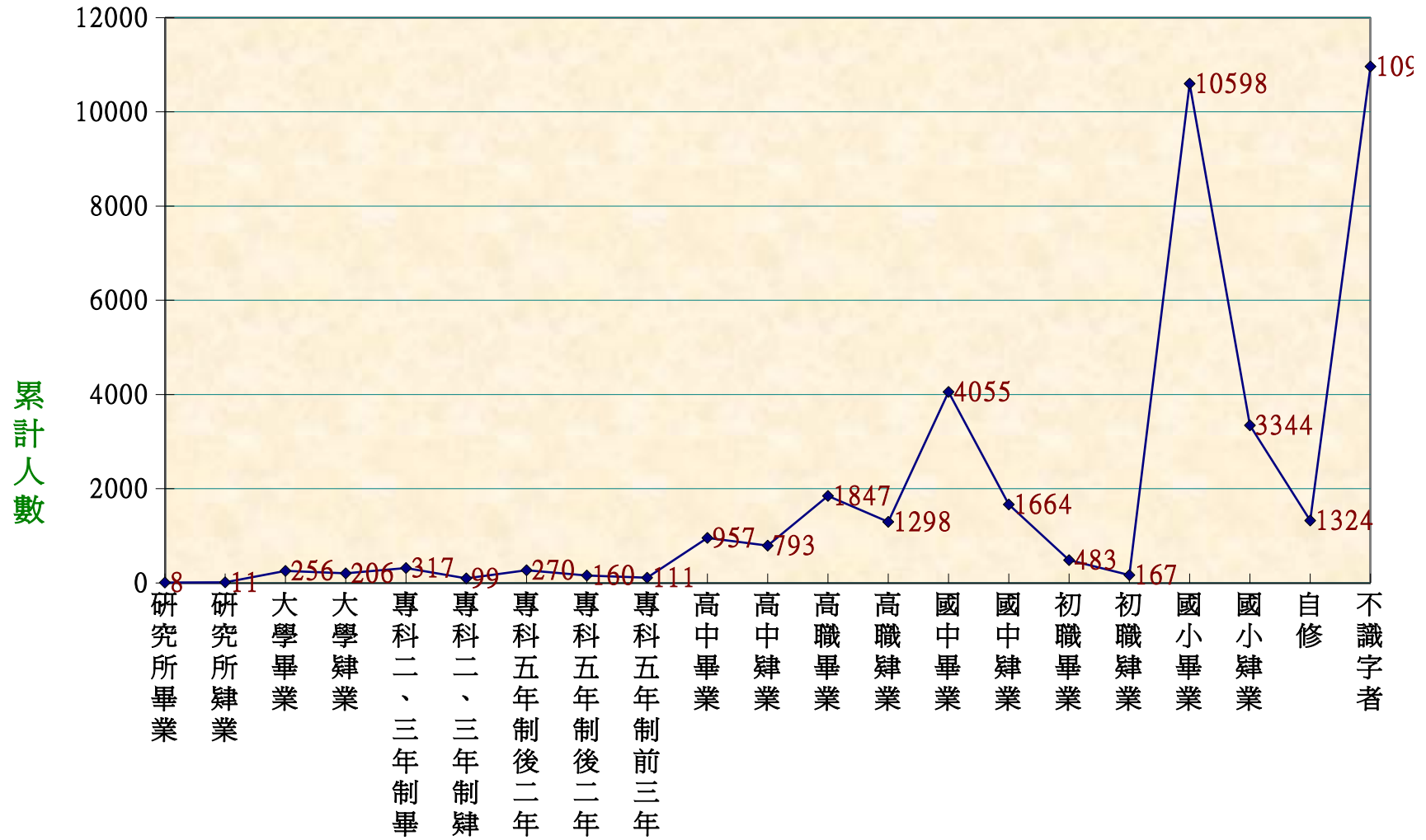


66年15歲以上人口教育程度表

年齡別 (歲)	總計	識字者																				不識字者	
		合計	研究所		大學		專科					高中		高職		國中		初職		國小			自修
							二、三年制		五年制														
			畢業	肄業	畢業	肄業	畢業	肄業	後二年	前三年	肄業	畢業	肄業	畢業	肄業	畢業	肄業	畢業	肄業	畢業	肄業		
15~19	7579	7414	0	0	0	49	0	27	3	80	64	103	643	272	1033	2314	1050	8	3	1472	291	2	165
20~24	6765	6456	1	7	53	125	85	63	108	76	28	442	103	838	174	1084	328	48	30	2212	645	6	309
25~29	4433	3920	4	4	95	22	88	6	90	2	7	164	25	340	65	308	170	102	61	1731	584	52	513
30~34	3071	2350	3	0	42	7	35	2	19	2	6	51	13	144	14	122	54	79	42	1144	536	35	721
35~39	3241	2059	0	0	27	2	39	0	14	0	4	32	5	133	4	60	19	94	18	908	382	318	1182
40~44	3250	1956	0	0	6	0	26	0	10	0	0	33	3	59	2	55	12	68	7	944	529	202	1294
45~49	2923	1557	0	0	13	0	23	0	7	0	1	46	1	32	1	55	18	36	2	886	158	278	1366
50~54	2153	990	0	0	9	0	5	0	4	0	0	41	0	17	1	30	8	34	2	581	87	171	1163
55~59	1754	592	0	0	7	1	5	1	12	0	0	20	0	9	3	18	2	9	0	360	53	92	1162
60~64	1325	311	0	0	3	0	7	0	1	0	0	9	0	2	1	7	1	4	1	180	38	57	1014
65以上	2438	363	0	0	1	0	4	0	2	0	1	16	0	1	0	2	2	1	1	180	41	111	2075
總計	38932	27968	8	11	256	206	317	99	270	160	111	957	793	1847	1298	4055	1664	483	167	10598	3344	1324	10964

66年15歲以上人口教育程度統計圖表



業 業 畢 肄 肄
業 業 業 業 業

教育程度