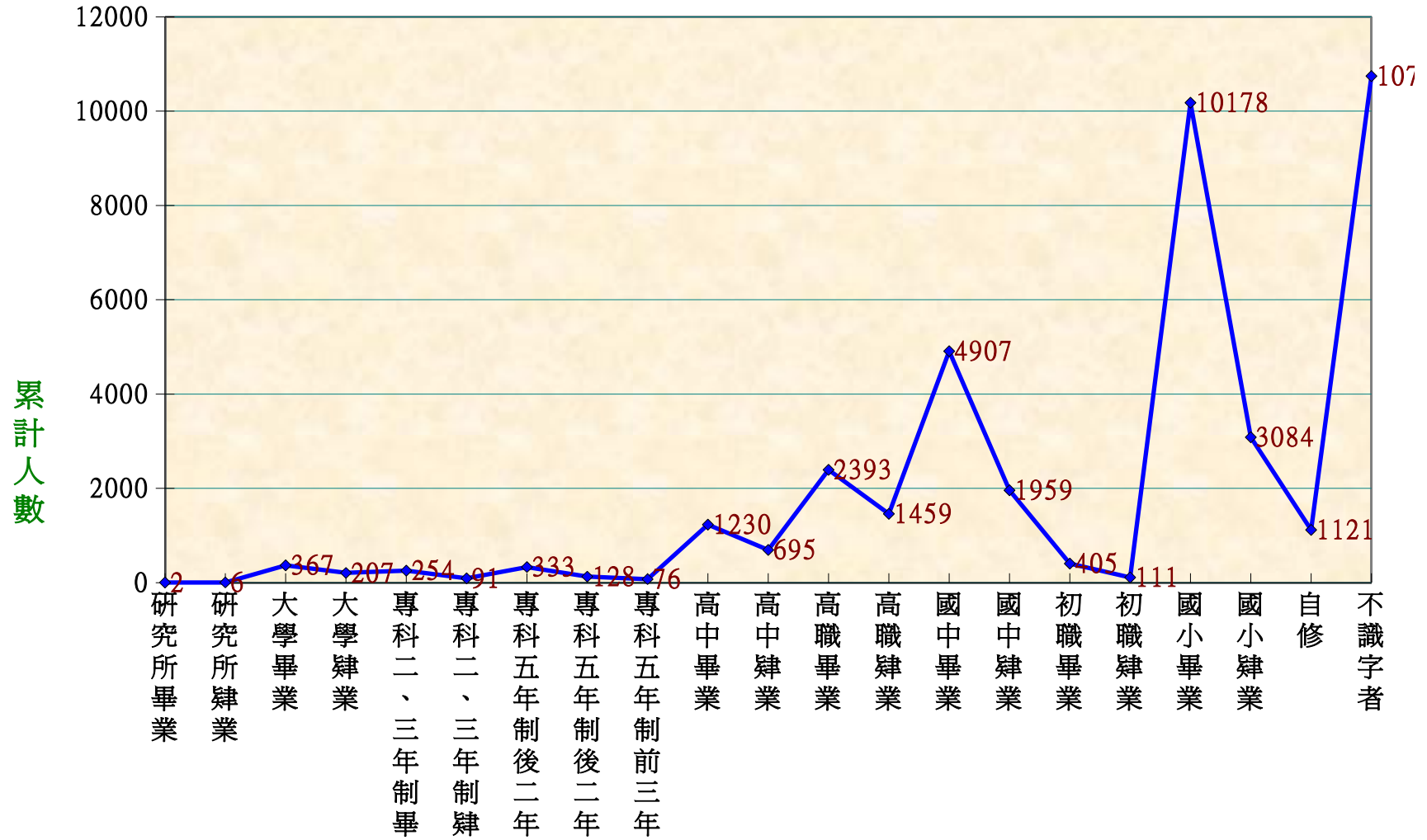


68年15歲以上人口教育程度表

| 年齡別 (歲) | 總計 | 識字者 | | | | | | | | | | | | | | | | | | | | 不識字者 | |
|------------|-------|-------|-----|----|-----|-----|-------|----|-----|-----|----|------|-----|------|------|------|------|-----|-----|-------|------|------|-------|
| | | 合計 | 研究所 | | 大學 | | 專科 | | | | | 高中 | | 高職 | | 國中 | | 初職 | | 國小 | | | 自修 |
| | | | | | | | 二、三年制 | | 五年制 | | | | | | | | | | | | | | |
| | | | 畢業 | 肄業 | 畢業 | 肄業 | 畢業 | 肄業 | 後二年 | 前三年 | 肄業 | 畢業 | 肄業 | 畢業 | 肄業 | 畢業 | 肄業 | 畢業 | 肄業 | 畢業 | 肄業 | | |
| 15~19 | 7561 | 7471 | 0 | 0 | 0 | 46 | 2 | 29 | 12 | 68 | 53 | 181 | 500 | 414 | 1072 | 2431 | 1201 | 2 | 5 | 1238 | 216 | 1 | 90 |
| 20~24 | 6889 | 6586 | 0 | 4 | 73 | 120 | 71 | 47 | 120 | 49 | 18 | 488 | 117 | 983 | 239 | 1570 | 379 | 12 | 5 | 1806 | 474 | 11 | 303 |
| 25~29 | 4660 | 4201 | 2 | 2 | 130 | 32 | 68 | 7 | 102 | 10 | 5 | 246 | 39 | 445 | 81 | 392 | 217 | 56 | 33 | 1784 | 529 | 21 | 459 |
| 30~34 | 3110 | 2529 | 0 | 0 | 65 | 8 | 34 | 4 | 37 | 1 | 0 | 84 | 21 | 214 | 36 | 175 | 79 | 77 | 42 | 1154 | 472 | 26 | 581 |
| 35~39 | 3056 | 2063 | 0 | 0 | 40 | 0 | 30 | 1 | 29 | 0 | 0 | 56 | 6 | 144 | 17 | 105 | 32 | 79 | 18 | 954 | 412 | 140 | 993 |
| 40~44 | 3160 | 1928 | 0 | 0 | 16 | 0 | 19 | 1 | 16 | 0 | 0 | 33 | 5 | 89 | 8 | 76 | 22 | 68 | 5 | 815 | 483 | 272 | 1232 |
| 45~49 | 2953 | 1532 | 0 | 0 | 12 | 0 | 14 | 0 | 5 | 0 | 0 | 38 | 4 | 41 | 4 | 60 | 10 | 53 | 1 | 900 | 207 | 183 | 1421 |
| 50~54 | 2516 | 1282 | 0 | 0 | 14 | 1 | 7 | 1 | 3 | 0 | 0 | 45 | 1 | 35 | 2 | 56 | 9 | 38 | 1 | 713 | 116 | 240 | 1234 |
| 55~59 | 1774 | 633 | 0 | 0 | 10 | 0 | 7 | 1 | 3 | 0 | 0 | 31 | 0 | 14 | 0 | 23 | 5 | 15 | 1 | 403 | 66 | 54 | 1141 |
| 60~64 | 1404 | 362 | 0 | 0 | 7 | 0 | 0 | 0 | 3 | 0 | 0 | 14 | 2 | 13 | 0 | 12 | 3 | 5 | 0 | 203 | 41 | 59 | 1042 |
| 65以上 | 2666 | 419 | 0 | 0 | 0 | 0 | 2 | 0 | 3 | 0 | 0 | 14 | 0 | 1 | 0 | 7 | 2 | 0 | 0 | 208 | 68 | 114 | 2247 |
| 總計 | 39749 | 29006 | 2 | 6 | 367 | 207 | 254 | 91 | 333 | 128 | 76 | 1230 | 695 | 2393 | 1459 | 4907 | 1959 | 405 | 111 | 10178 | 3084 | 1121 | 10743 |

68年15歲以上人口教育程度統計圖表



業 業 畢 肄 肄
業 業 業 業 業

教育程度