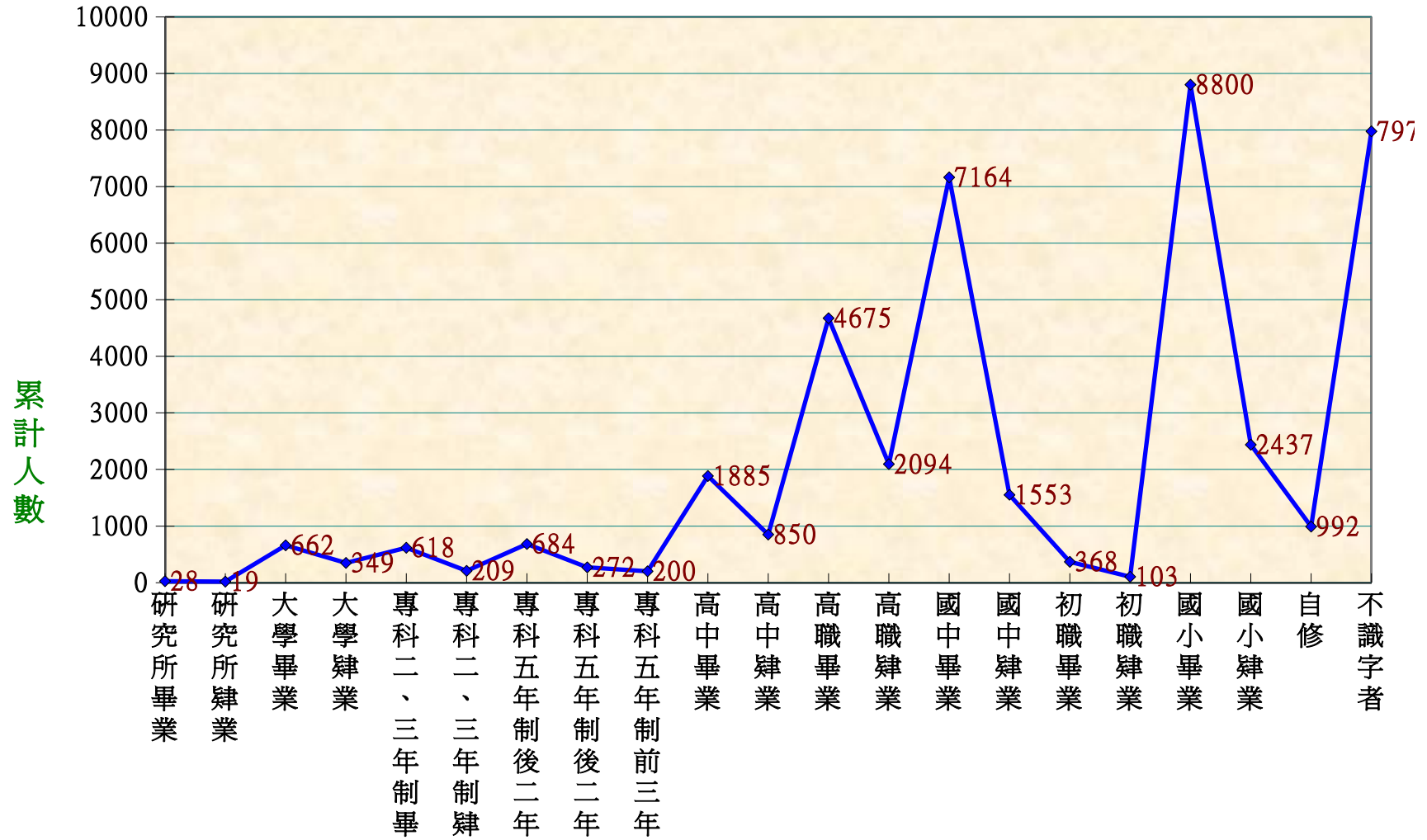


# 80年15歲以上人口教育程度表

年齡別 (歲)	總計	識字者																				不識字者	
		合計	研究所		大學		專科					高中		高職		國中		初職		國小			自修
							二、三年制		五年制														
			畢業	肄業	畢業	肄業	畢業	肄業	後二年	前三年	肄業	畢業	肄業	畢業	肄業	畢業	肄業	畢業	肄業	畢業	肄業		
15~19	5233	5222	0	0	0	115	0	93	0	159	146	188	553	472	1578	1129	560	0	0	193	36	0	11
20~24	5585	5557	0	4	89	175	119	89	216	81	34	457	101	1409	223	1831	180	0	0	472	71	6	28
25~29	5685	5610	9	11	205	44	192	15	205	10	12	457	68	1149	111	1748	238	0	0	949	174	13	75
30~34	4570	4360	11	3	136	4	96	4	137	9	5	348	54	744	74	1057	208	10	0	1193	250	17	210
35~39	3561	3222	3	0	91	1	69	7	71	5	2	197	25	376	41	528	137	43	23	1223	354	26	339
40~44	3074	2593	2	1	68	3	52	0	33	3	1	98	23	215	37	358	88	58	32	1114	373	34	481
45~49	2612	1895	1	0	28	1	25	1	13	0	0	42	10	142	21	173	40	76	22	891	305	104	717
50~54	2811	1791	1	0	16	1	23	0	6	0	0	31	4	88	6	135	41	84	10	792	322	231	1020
55~59	2646	1456	1	0	9	4	18	0	1	3	0	20	6	46	0	103	28	45	7	742	269	154	1190
60~64	2264	1099	0	0	5	0	17	0	2	2	0	17	4	26	2	59	13	34	5	588	124	201	1165
65以上	3897	1157	0	0	15	1	7	0	0	0	0	30	2	8	1	43	20	18	4	643	159	206	2740
總計	41938	33962	28	19	662	349	618	209	684	272	200	1885	850	4675	2094	7164	1553	368	103	8800	2437	992	7976



80年15歲以上人口教育程度統計圖表



業 業 畢 肄 肄  
業 業 業 業 業

教育程度