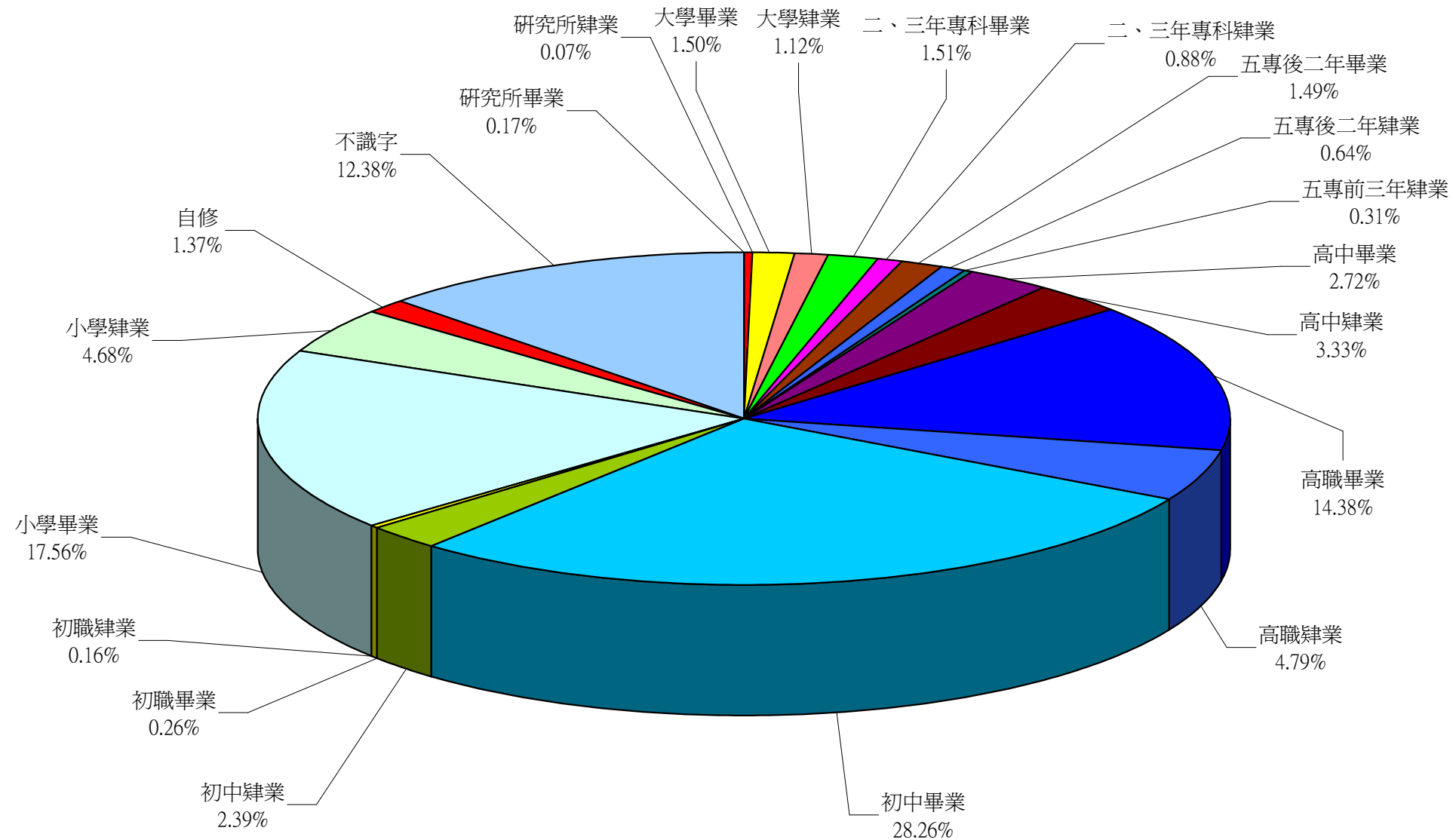


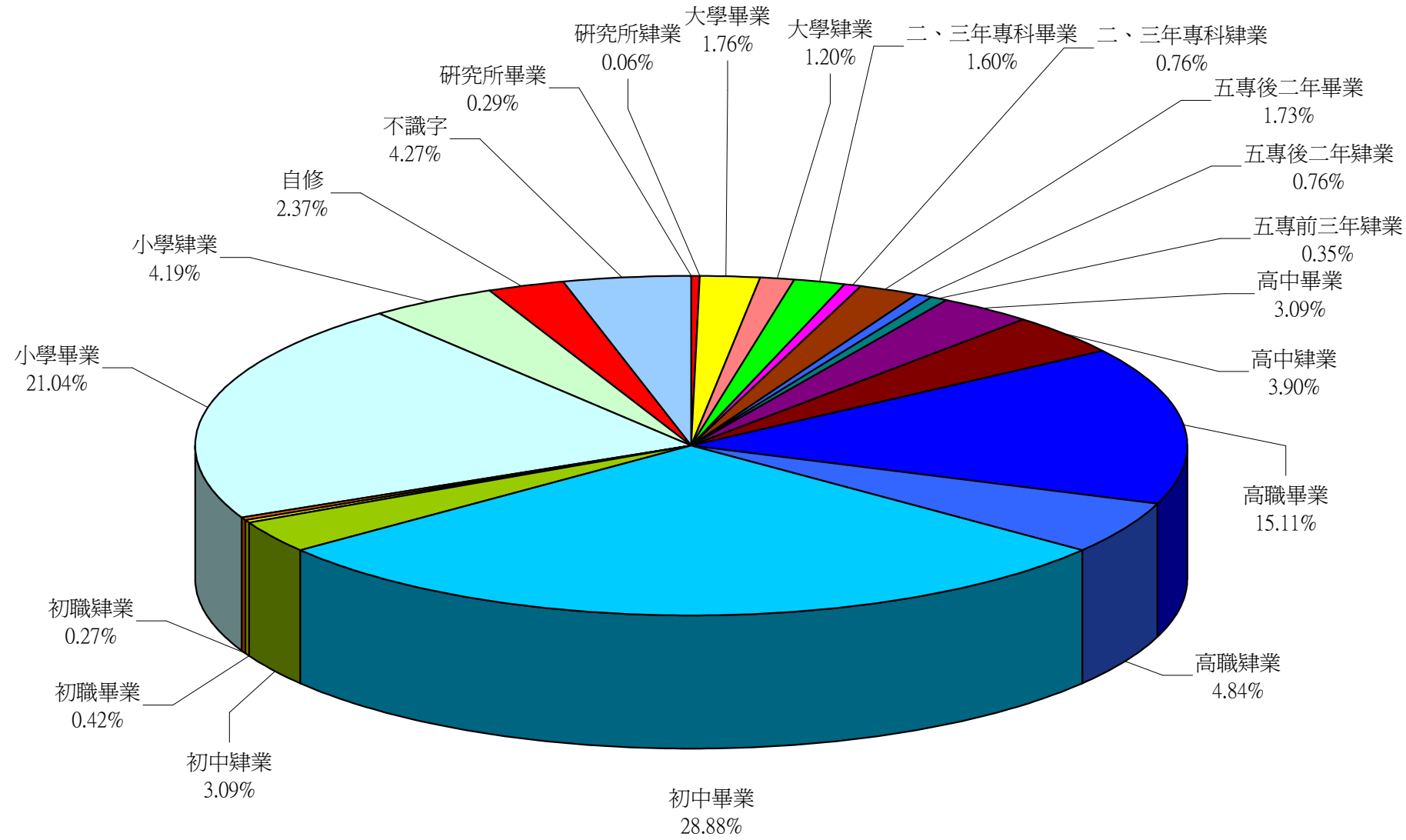
彰化縣福興鄉86年年終15歲以上現住人口數按性別、年齡及教育程度分

年齡別	性別	總計	識 字 者																				不識字者	
			合計	研究所		大學		專科			高中		高職		初中		初職		小學		自修			
				畢業	肄業	畢業	肄業	二、三年制		五年制		畢業	肄業	畢業	肄業	畢業	肄業	畢業	肄業	畢業		肄業		
								畢業	肄業	後二年	前三年													畢業
總計	合計	36002	31544	61	26	540	404	544	316	535	232	113	981	1198	5176	1726	10174	862	95	58	6323	1685	495	4458
	男	18845	18040	54	12	332	227	302	144	326	143	66	583	735	2848	912	5442	582	80	51	3965	790	446	805
	女	17157	13504	7	14	208	177	242	172	209	89	47	398	463	2328	814	4732	280	15	7	2358	895	49	3653
15~19歲	合計	5001	4997	0	0	0	116	0	89	1	71	98	64	793	559	1359	1401	437	0	0	8	1	0	4
	男	2593	2591	0	0	0	70	0	40	1	33	58	31	474	287	677	674	242	0	0	4	0	0	2
	女	2408	2406	0	0	0	46	0	49	0	38	40	33	319	272	682	727	195	0	0	4	1	0	2
20~24歲	合計	4228	4225	4	12	98	189	171	129	116	38	6	176	57	1576	99	1485	55	0	0	13	1	0	3
	男	2148	2147	4	6	51	96	68	43	62	25	3	92	30	820	60	738	40	0	0	9	0	0	1
	女	2080	2078	0	6	47	93	103	86	54	13	3	84	27	756	39	747	15	0	0	4	1	0	2
25~29歲	合計	3852	3846	25	8	143	36	153	32	118	41	3	201	116	1231	63	1633	13	0	0	23	7	0	6
	男	2033	2029	20	2	70	20	78	15	65	21	3	102	58	664	44	852	7	0	0	3	5	0	4
	女	1819	1817	5	6	73	16	75	17	53	20	0	99	58	567	19	781	6	0	0	20	2	0	2
30~34歲	合計	4001	3990	21	2	113	22	112	35	94	36	4	184	101	809	26	2368	26	0	0	26	9	2	11
	男	2179	2177	20	1	72	11	82	20	60	28	1	90	67	410	10	1275	19	0	0	4	6	1	2
	女	1822	1813	1	1	41	11	30	15	34	8	3	94	34	399	16	1093	7	0	0	22	3	1	9
35~39歲	合計	3817	3746	5	1	69	16	59	15	74	17	1	119	70	527	65	2558	28	1	2	85	33	1	71
	男	2136	2123	5	0	43	11	39	11	50	14	1	81	51	323	39	1373	13	0	1	42	25	1	13
	女	1681	1623	0	1	26	5	20	4	24	3	0	38	19	204	26	1185	15	1	1	43	8	0	58
40~44歲	合計	3265	3130	2	0	37	14	22	6	37	19	1	104	35	243	69	458	129	6	8	1564	368	8	135
	男	1781	1766	2	0	28	9	14	5	25	13	0	77	29	165	46	329	108	3	5	771	133	4	15
	女	1484	1364	0	0	9	5	8	1	12	6	1	27	6	78	23	129	21	3	3	793	235	4	120
45~49歲	合計	2421	2233	1	0	26	5	11	6	38	4	0	65	14	93	27	134	101	13	16	1351	319	9	188
	男	1360	1344	1	0	18	5	7	6	24	3	0	51	14	60	19	103	95	11	14	793	118	2	16
	女	1061	889	0	0	8	0	4	0	14	1	0	14	0	33	8	31	6	2	2	558	201	7	172
50~54歲	合計	1698	1440	1	1	24	2	3	2	20	1	0	23	4	64	6	59	38	20	16	824	324	8	258
	男	886	867	1	1	20	1	2	2	12	1	0	18	4	54	6	43	31	14	15	513	124	5	19
	女	812	573	0	0	4	1	1	0	8	0	0	5	0	10	0	16	7	6	1	311	200	3	239
55~59歲	合計	1898	1186	0	1	13	2	5	1	23	3	0	12	4	29	6	15	14	18	9	681	191	159	712
	男	996	886	0	1	13	2	4	1	17	3	0	10	4	24	5	7	11	16	9	514	102	143	110
	女	902	300	0	0	0	0	1	0	6	0	0	2	0	5	1	8	3	2	0	167	89	16	602
60~64歲	合計	1840	1170	0	1	4	1	3	0	8	1	0	6	2	20	4	30	9	20	7	628	346	80	670
	男	900	805	0	1	4	1	3	0	6	1	0	5	2	18	4	20	5	19	7	428	207	74	95
	女	940	365	0	0	0	0	0	0	2	0	0	1	0	2	0	10	4	1	0	200	139	6	575
65歲以上	合計	3981	1581	2	0	13	1	5	1	6	1	0	27	2	25	2	33	12	17	0	1120	86	228	2400
	男	1833	1305	1	0	13	1	5	1	4	1	0	26	2	23	2	28	11	17	0	884	70	216	528
	女	2148	276	1	0	0	0	0	0	2	0	0	1	0	2	0	5	1	0	0	236	16	12	1872

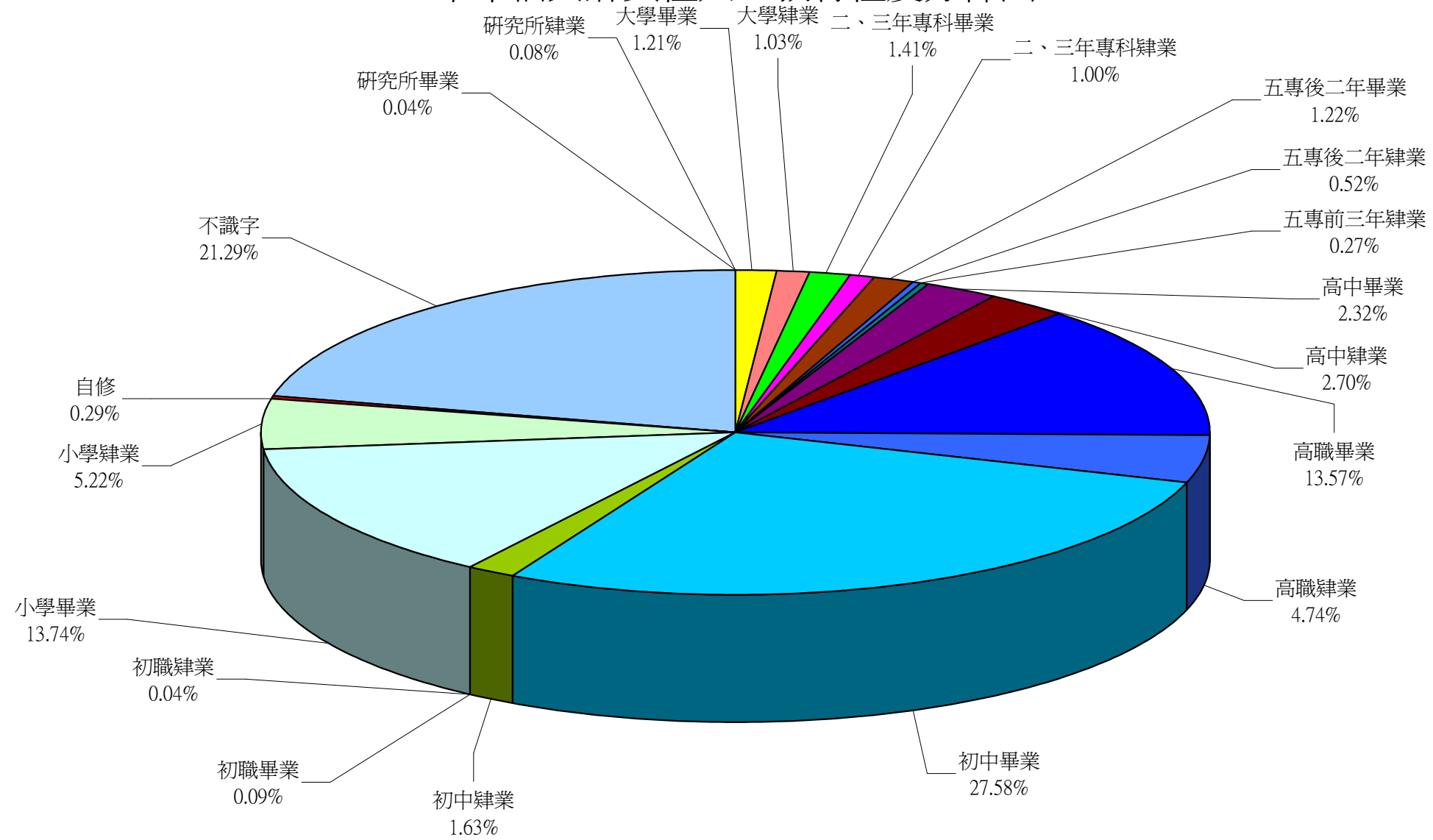
本年福興鄉人口教育程度分佈圖



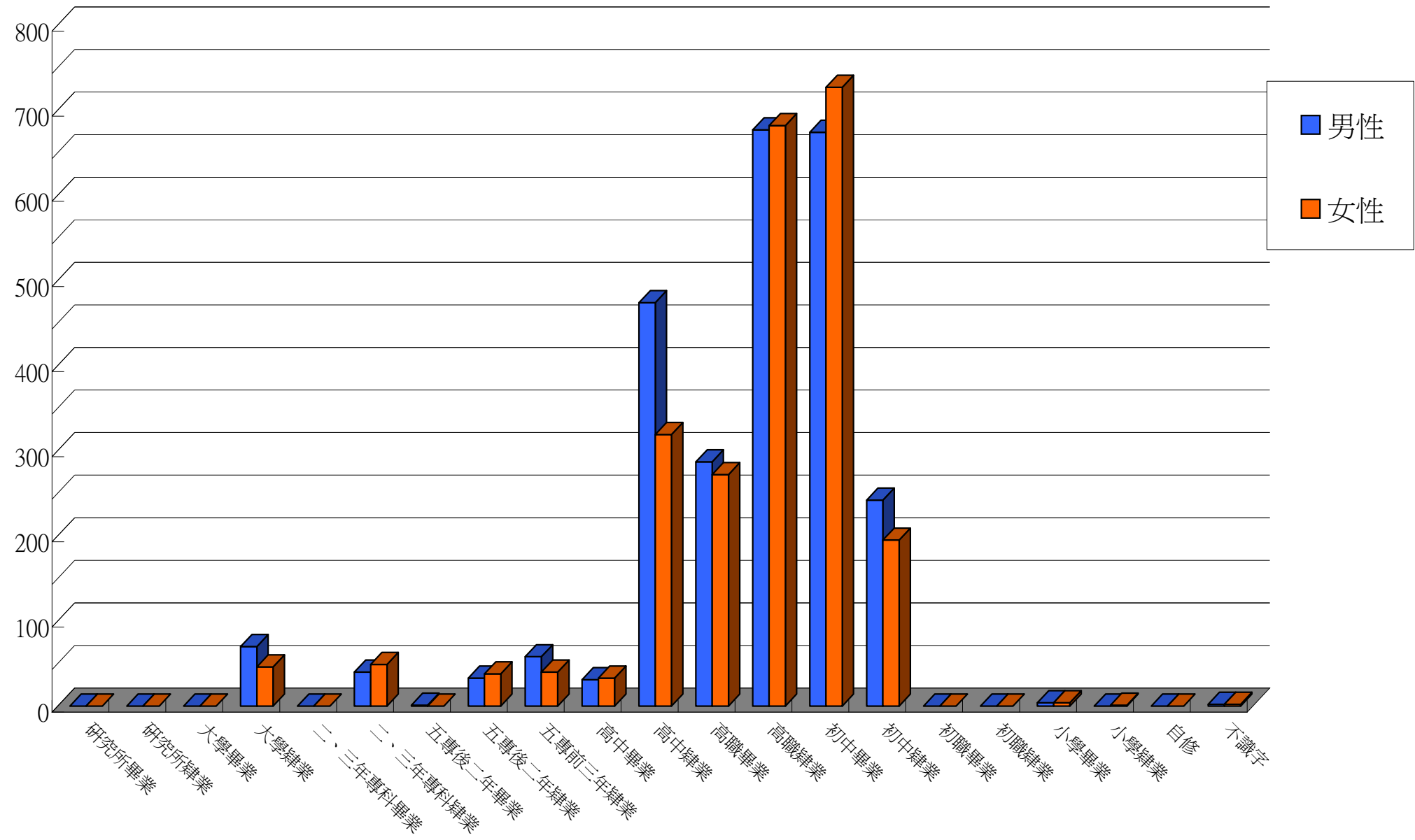
本年福興鄉男性人口教育程度分佈圖



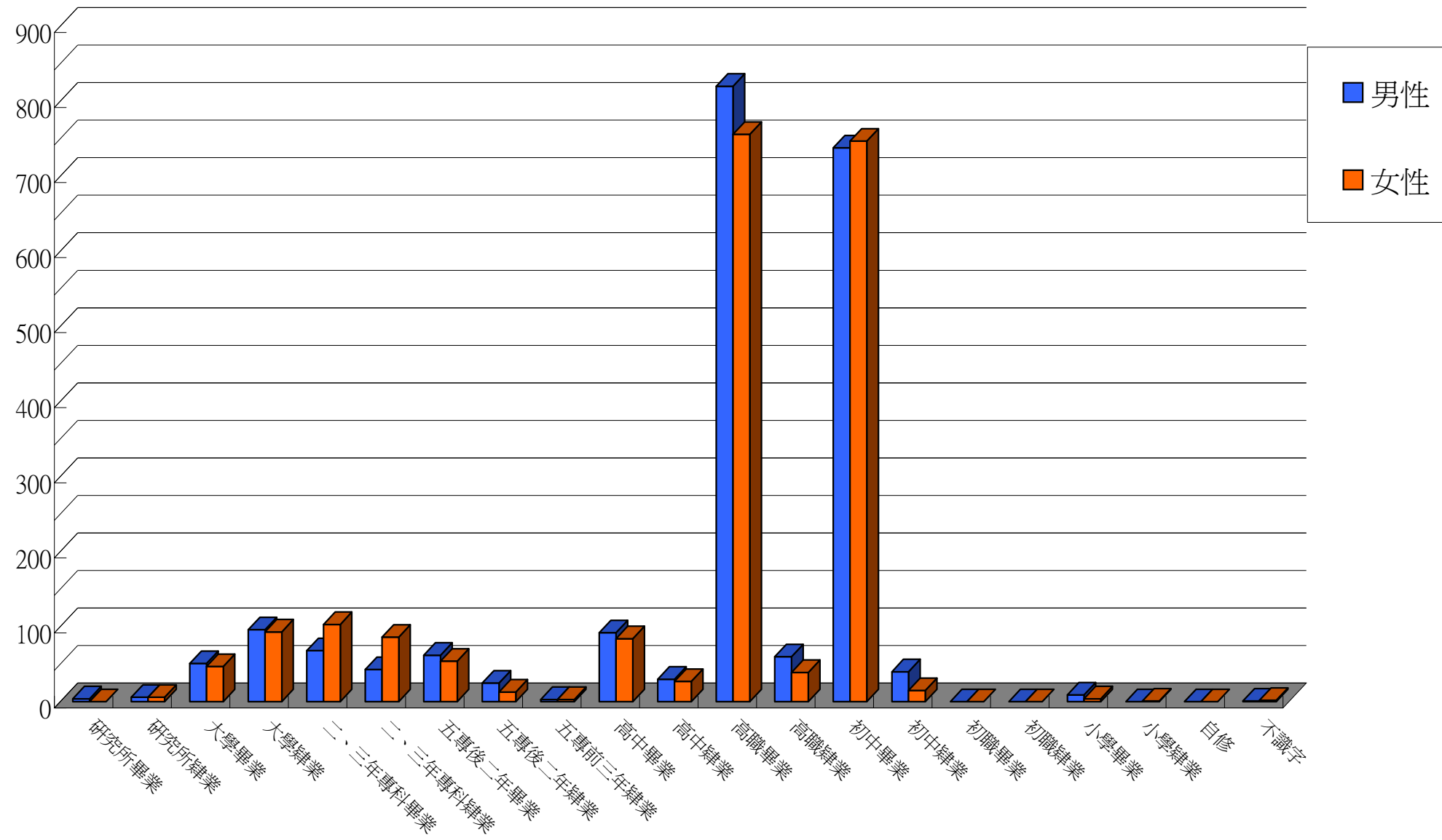
本年福興鄉女性人口教育程度分佈圖



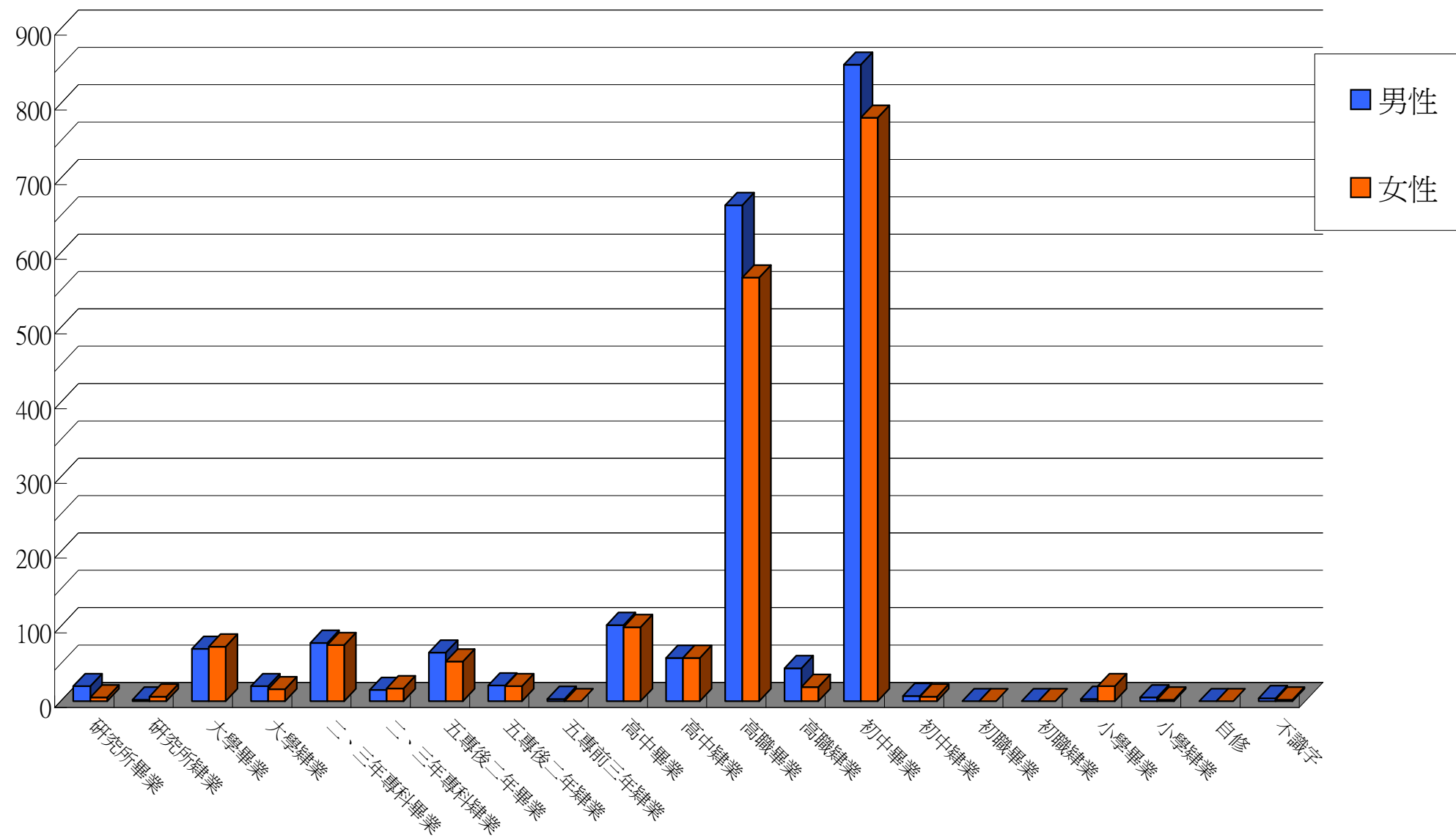
本年福興鄉15~19歲人口教育程度統計圖



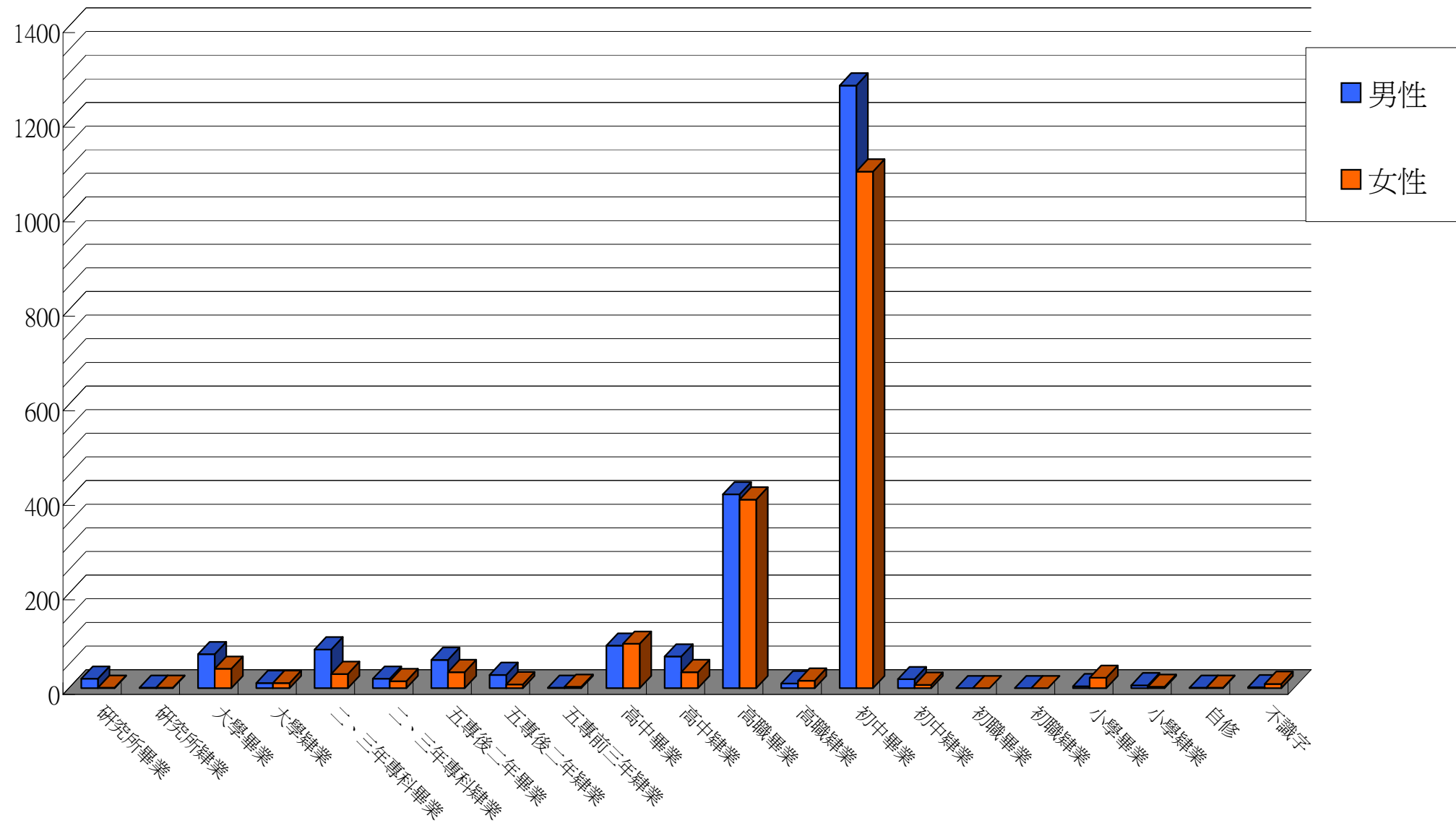
本年福興鄉20~24歲人口教育程度統計圖



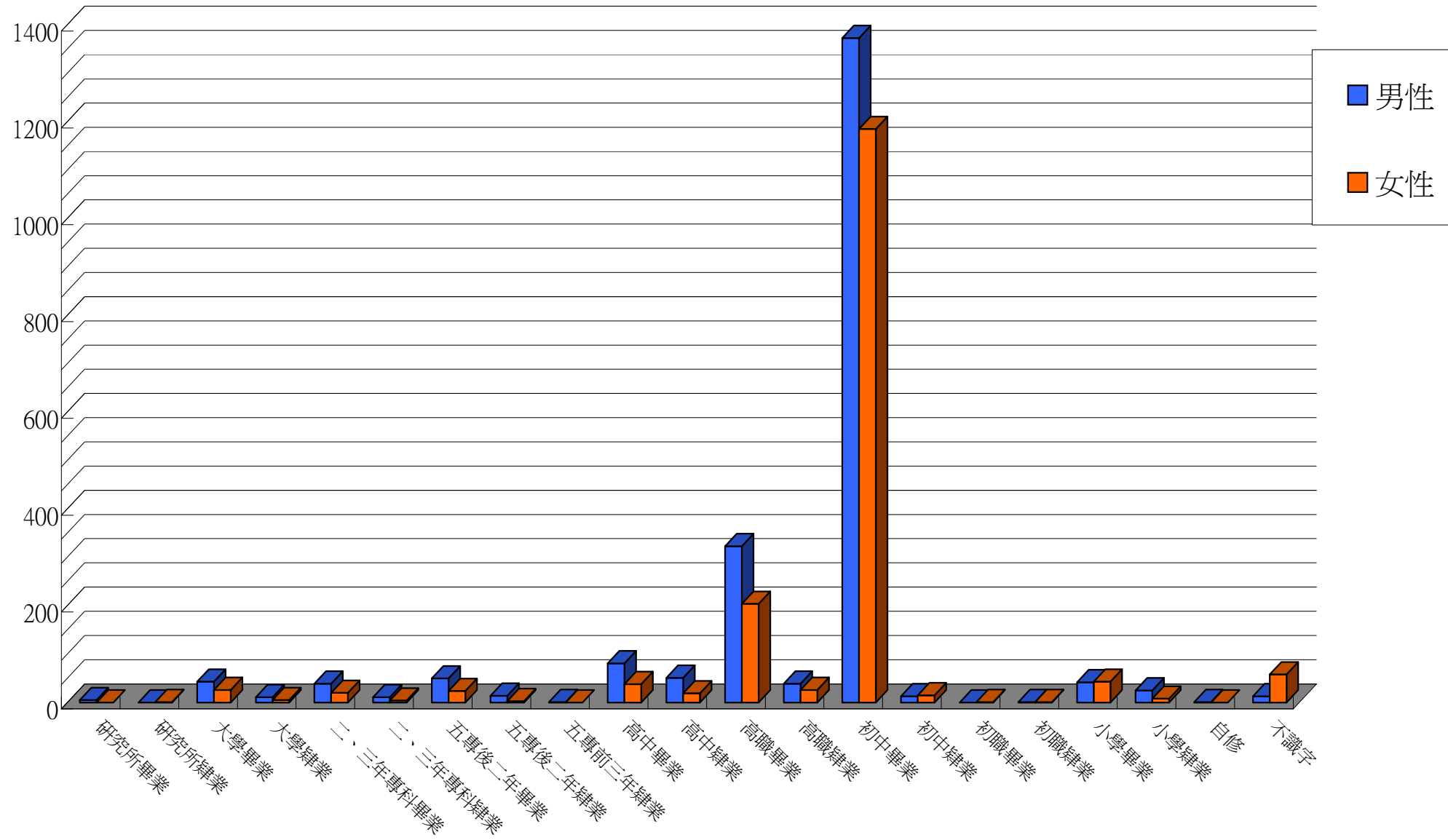
本年福興鄉25~29歲人口教育程度統計圖



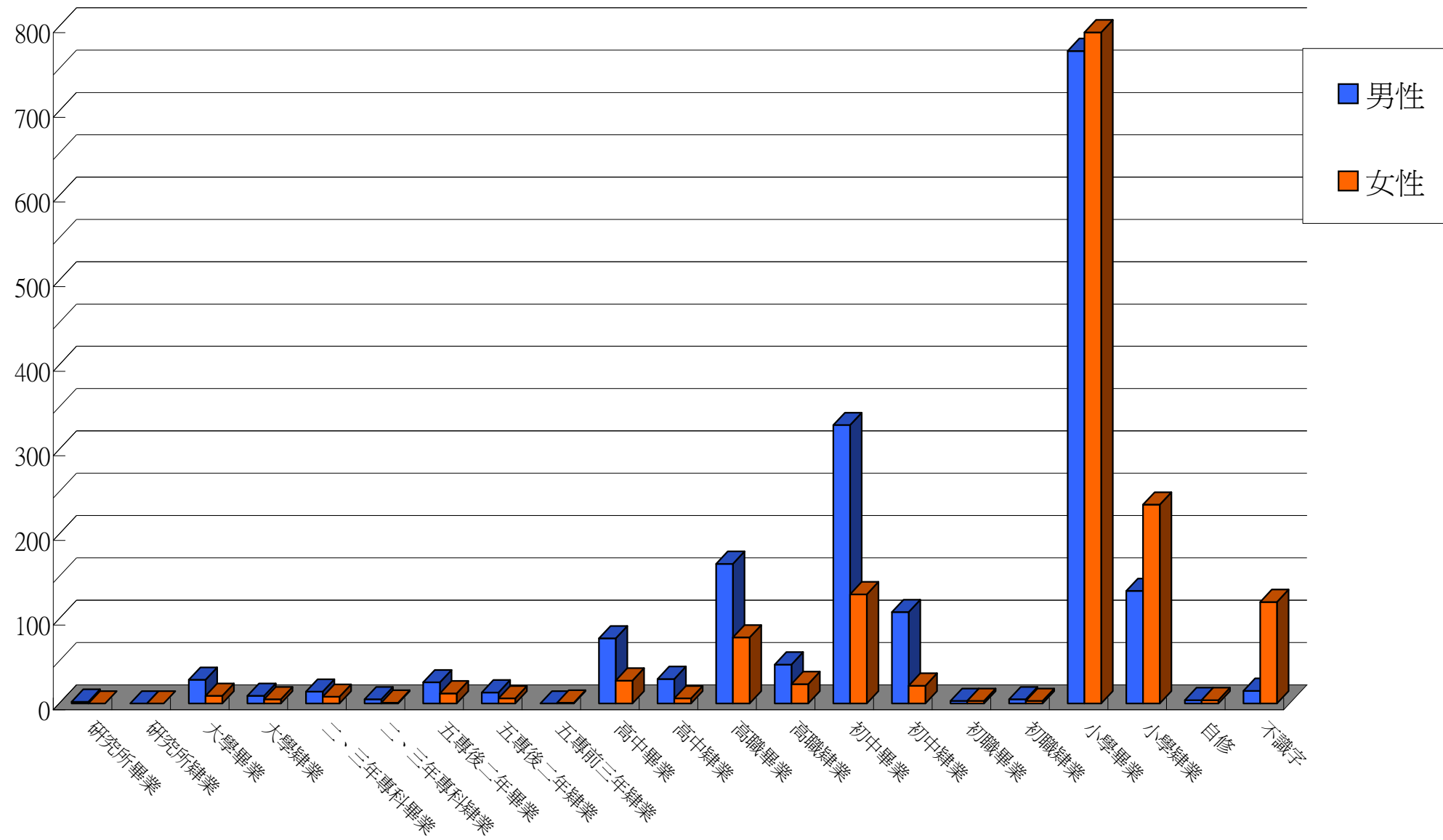
本年福興鄉30~34歲人口教育程度統計圖



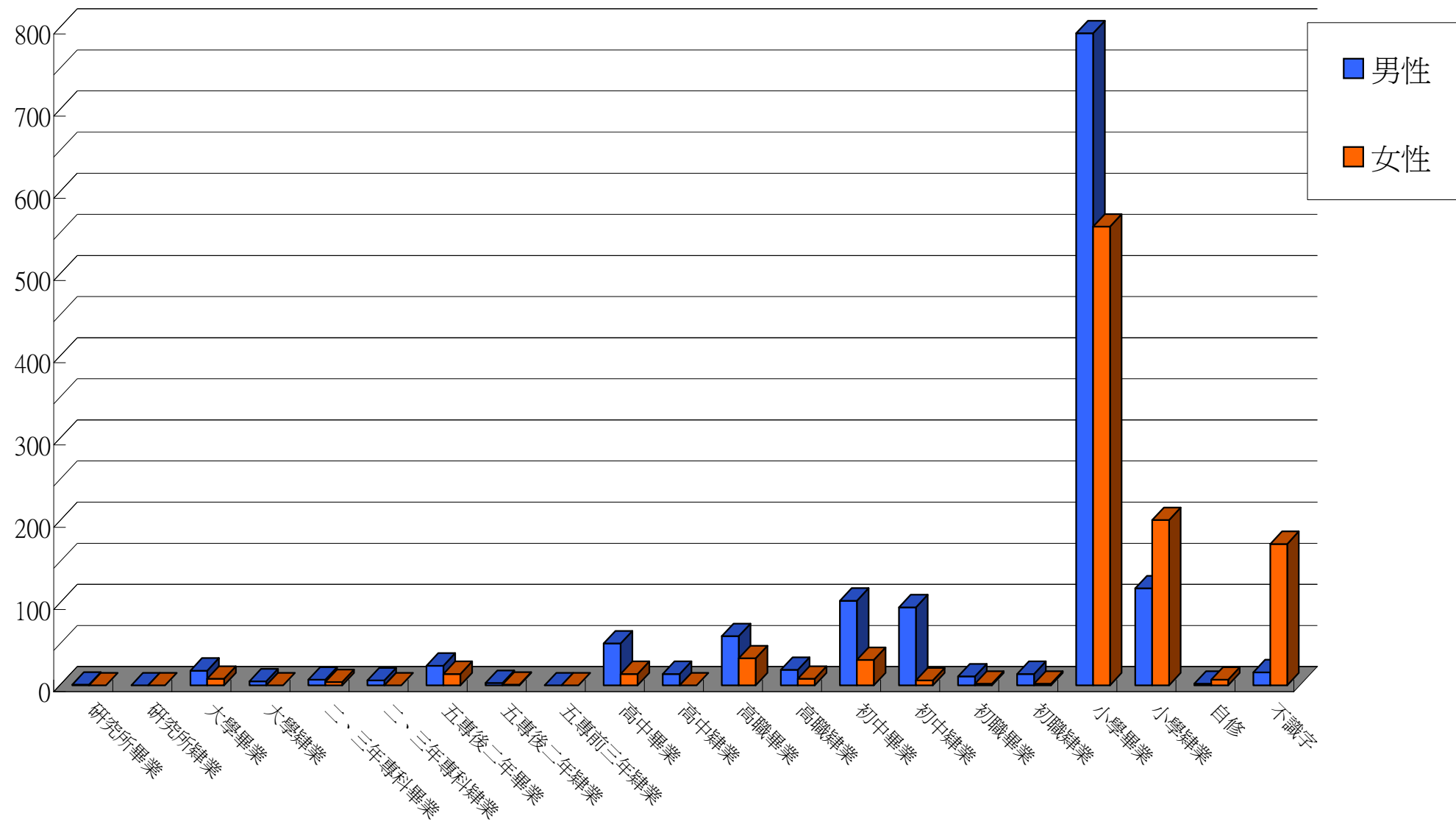
本年福興鄉35~39歲人口教育程度統計圖



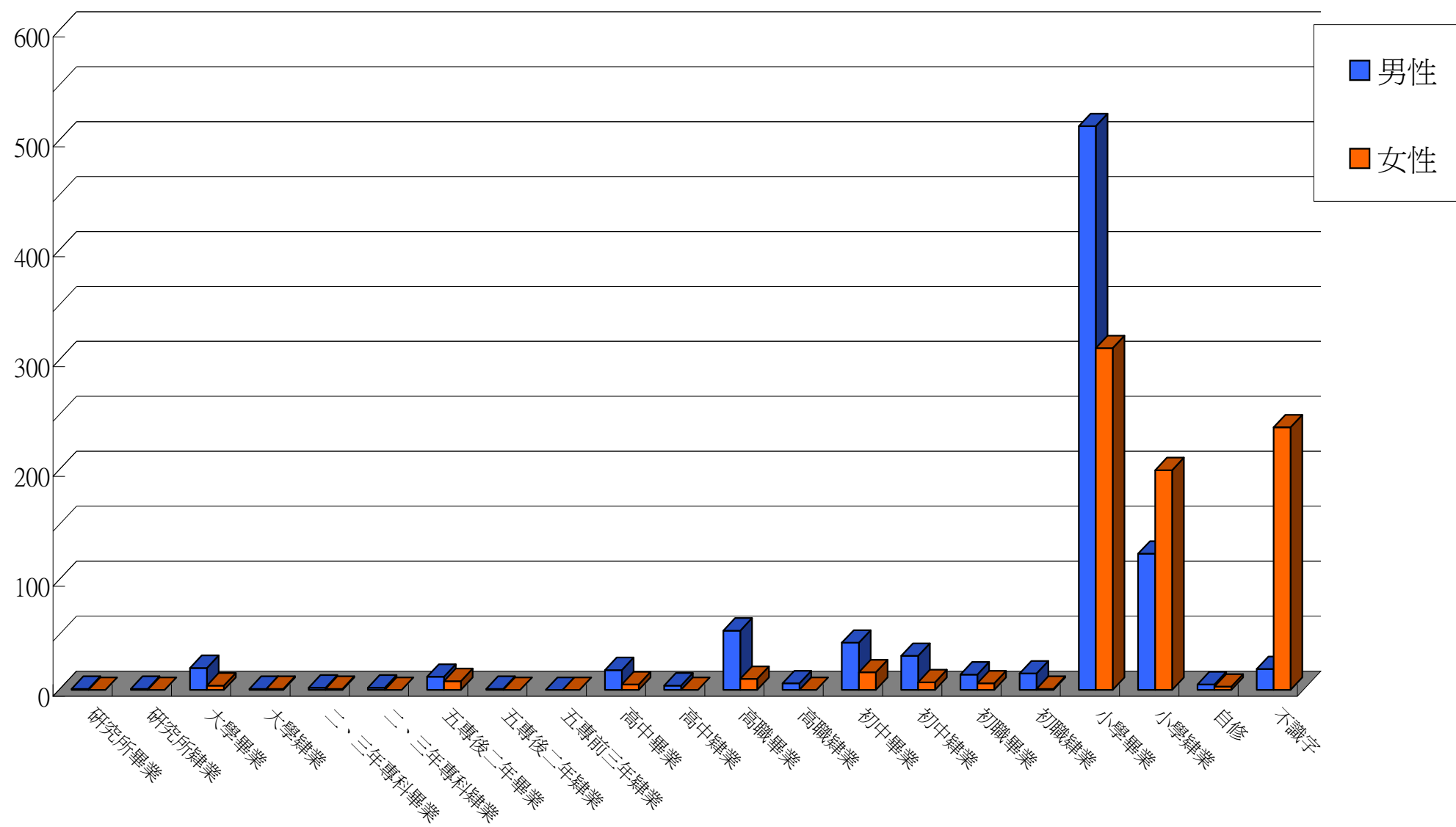
本年福興鄉40~44歲人口教育程度統計圖



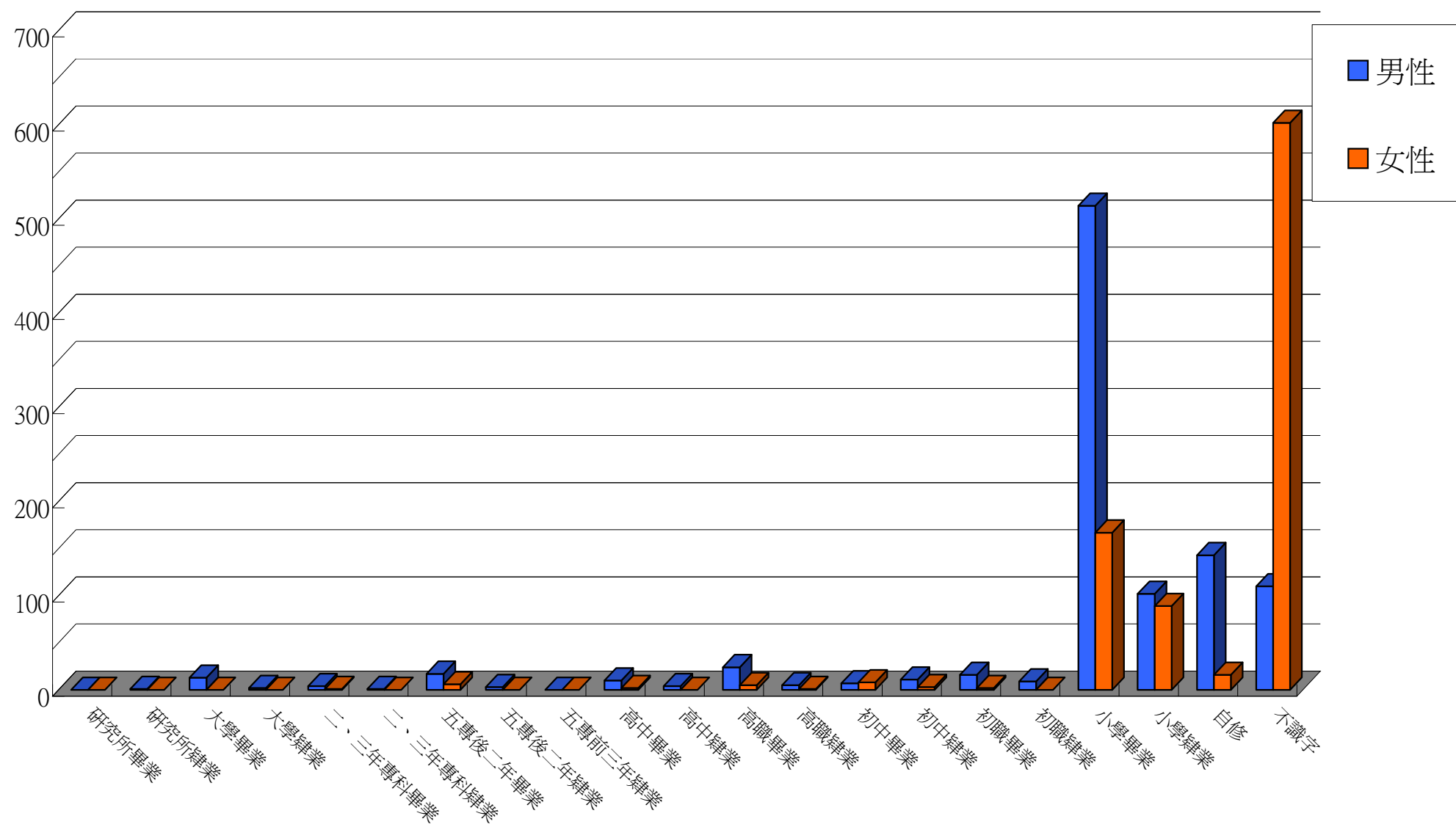
本年福興鄉45~49歲人口教育程度統計圖



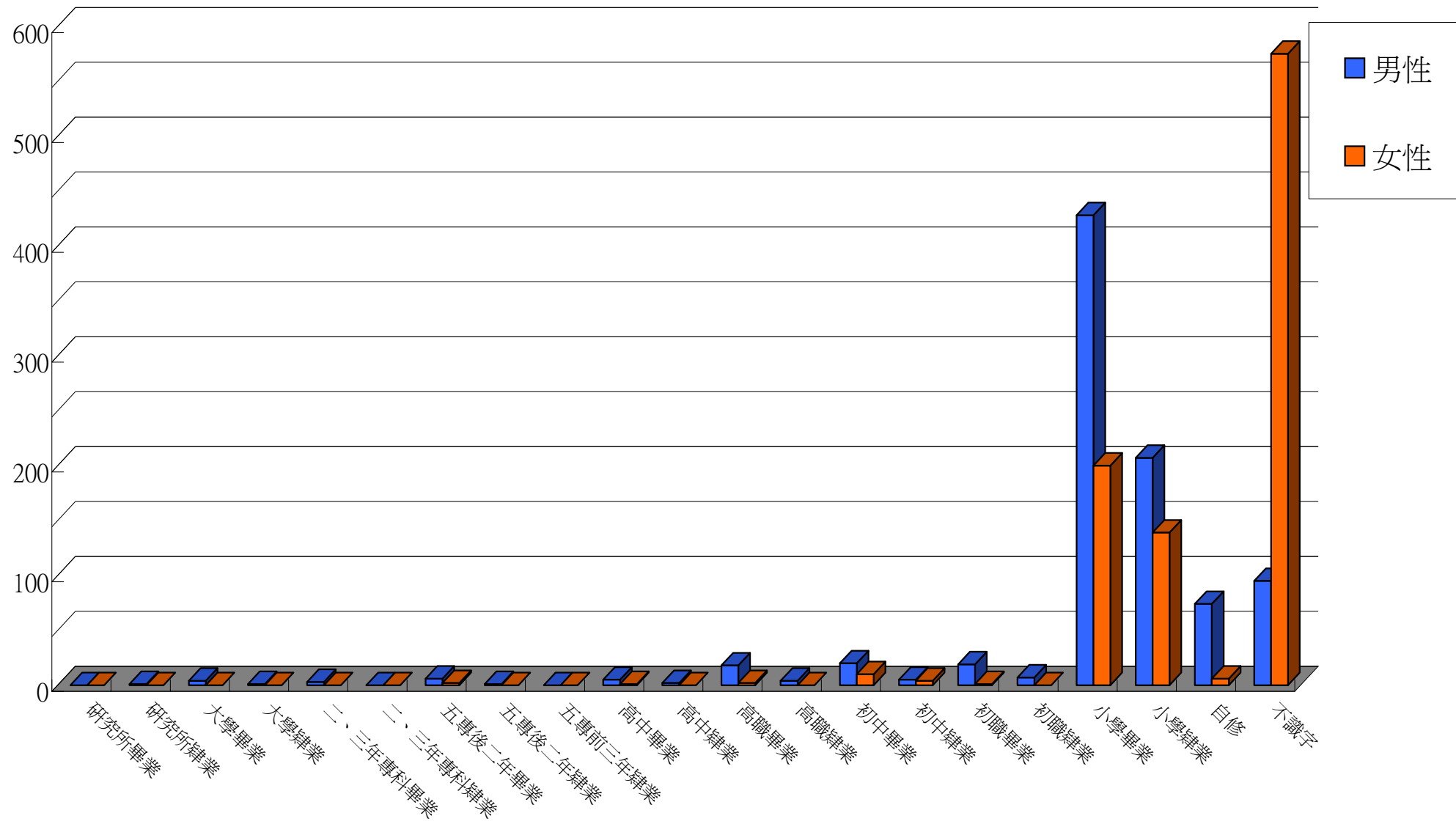
本年福興鄉50~54歲人口教育程度統計圖



本年福興鄉55~59歲人口教育程度統計圖



本年福興鄉60~64歲人口教育程度統計圖



本年福興鄉65歲以上人口教育程度統計圖

