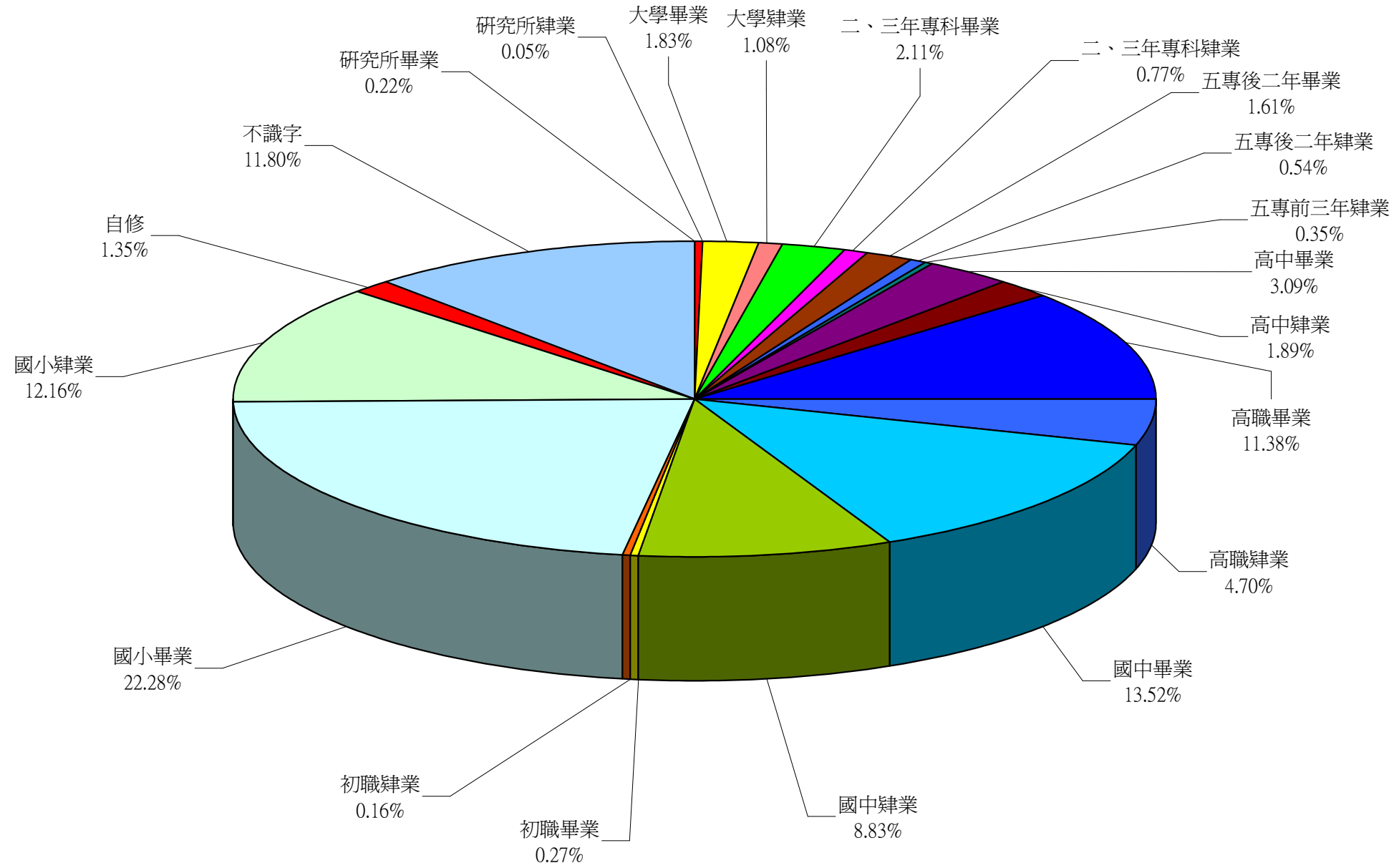


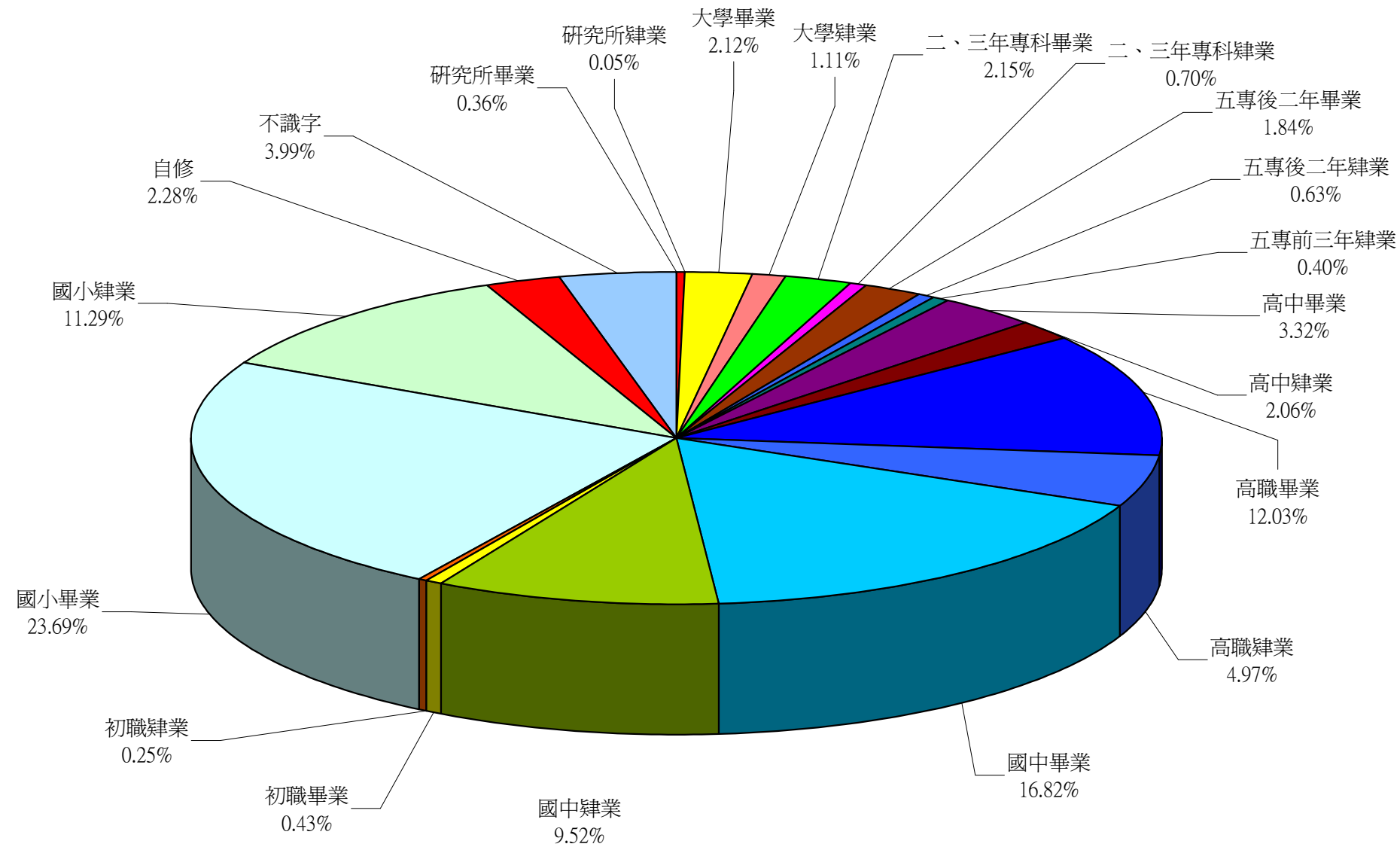
彰化縣福興鄉87年年終15歲以上現住人口數按性別、年齡及教育程度分

年齡別	性別	總計	識 字 者																				不識字者	
			合計	研究所		大學		專科			高中		高職		國中		初職		國小		自修			
				畢業	肄業	畢業	肄業	二、三年制		五年制		畢業	肄業	畢業	肄業	畢業	肄業	畢業	肄業	畢業		肄業		
								畢業	肄業	後二年	前三年													畢業
總計	合計	36520	32209	81	20	667	396	770	283	588	196	127	1130	692	4155	1715	4939	3226	97	57	8135	4441	494	4311
	男	19160	18396	69	9	407	213	411	134	353	121	76	636	394	2304	952	3223	1824	83	48	4539	2163	437	764
	女	17360	13813	12	11	260	183	359	149	235	75	51	494	298	1851	763	1716	1402	14	9	3596	2278	57	3547
15~19歲	合計	5004	4999	0	0	0	66	1	43	0	44	107	166	327	584	823	414	579	0	0	112	1733	0	5
	男	2579	2576	0	0	0	35	1	16	0	21	67	69	154	270	423	244	316	0	0	39	921	0	3
	女	2425	2423	0	0	0	31	0	27	0	23	40	97	173	314	400	170	263	0	0	73	812	0	2
20~24歲	合計	4370	4370	4	7	142	237	279	141	143	38	12	193	42	958	162	469	935	0	0	40	568	0	0
	男	2242	2242	4	3	78	122	118	56	69	22	4	96	25	509	86	291	452	0	0	19	288	0	0
	女	2128	2128	0	4	64	115	161	85	74	16	8	97	17	449	76	178	483	0	0	21	280	0	0
25~29歲	合計	3867	3862	33	7	193	30	209	28	127	28	3	201	90	898	189	759	703	0	0	130	234	0	5
	男	2053	2050	26	3	96	15	101	14	72	12	2	101	46	509	87	476	350	0	0	38	102	0	3
	女	1814	1812	7	4	97	15	108	14	55	16	1	100	44	389	102	283	353	0	0	92	132	0	2
30~34歲	合計	3817	3804	28	2	119	21	148	24	106	33	3	182	94	692	223	1098	402	0	0	505	123	1	13
	男	2082	2078	25	0	76	9	95	13	68	27	2	91	55	358	137	685	237	0	0	146	54	0	4
	女	1735	1726	3	2	43	12	53	11	38	6	1	91	39	334	86	413	165	0	0	359	69	1	9
35~39歲	合計	3923	3861	10	1	81	16	70	30	77	23	1	133	76	470	181	1266	270	1	3	1028	122	2	62
	男	2206	2192	9	0	53	11	50	21	54	16	1	83	56	266	120	854	186	0	1	364	45	2	14
	女	1717	1669	1	1	28	5	20	9	23	7	0	50	20	204	61	412	84	1	2	664	77	0	48
40~44歲	合計	3373	3248	1	0	44	14	27	8	39	17	1	110	34	281	87	623	156	5	4	1456	333	8	125
	男	1840	1829	1	0	32	10	17	5	27	13	0	74	31	188	62	435	128	3	1	682	117	3	11
	女	1533	1419	0	0	12	4	10	3	12	4	1	36	3	93	25	188	28	2	3	774	216	5	114
45~49歲	合計	2663	2479	1	0	32	6	15	5	38	7	0	75	19	122	30	160	107	13	15	1481	342	11	184
	男	1487	1469	1	0	22	6	11	5	24	4	0	61	17	79	18	126	96	10	12	845	128	4	18
	女	1176	1010	0	0	10	0	4	0	14	3	0	14	2	43	12	34	11	3	3	636	214	7	166
50~54歲	合計	1671	1488	2	0	24	2	7	1	15	1	0	24	4	64	8	59	38	16	19	867	329	8	183
	男	884	875	2	0	20	1	6	1	8	1	0	19	4	52	8	46	31	11	18	528	116	3	9
	女	787	613	0	0	4	1	1	0	7	0	0	5	0	12	0	13	7	5	1	339	213	5	174
55~59歲	合計	1879	1210	0	2	14	2	5	2	26	3	0	12	2	36	5	28	13	24	8	712	190	126	669
	男	994	892	0	2	12	2	3	2	18	3	0	10	2	28	4	18	11	22	8	531	108	108	102
	女	885	318	0	0	2	0	2	0	8	0	0	2	0	8	1	10	2	2	0	181	82	18	567
60~64歲	合計	1805	1155	0	1	4	1	3	0	11	0	0	7	3	25	5	30	12	17	6	574	353	103	650
	男	885	790	0	1	4	1	3	0	9	0	0	6	3	22	5	20	7	17	6	395	196	95	95
	女	920	365	0	0	0	0	0	0	2	0	0	1	0	3	0	10	5	0	0	179	157	8	555
65歲以上	合計	4148	1733	2	0	14	1	6	1	6	2	0	27	1	25	2	33	11	21	2	1230	114	235	2415
	男	1908	1403	1	0	14	1	6	1	4	2	0	26	1	23	2	28	10	20	2	952	88	222	505
	女	2240	330	1	0	0	0	0	0	2	0	0	1	0	2	0	5	1	1	0	278	26	13	1910

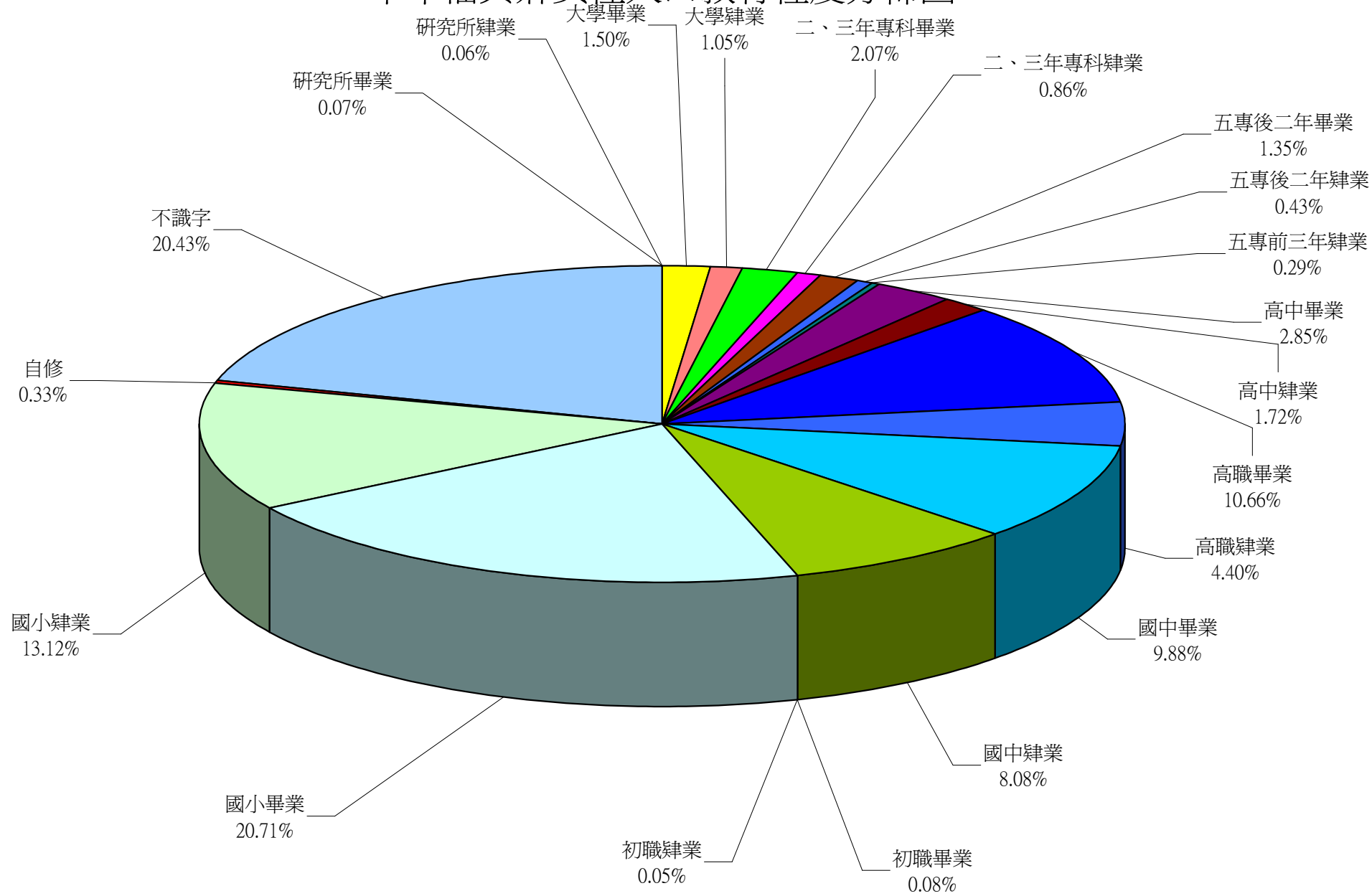
本年福興鄉人口教育程度分佈圖



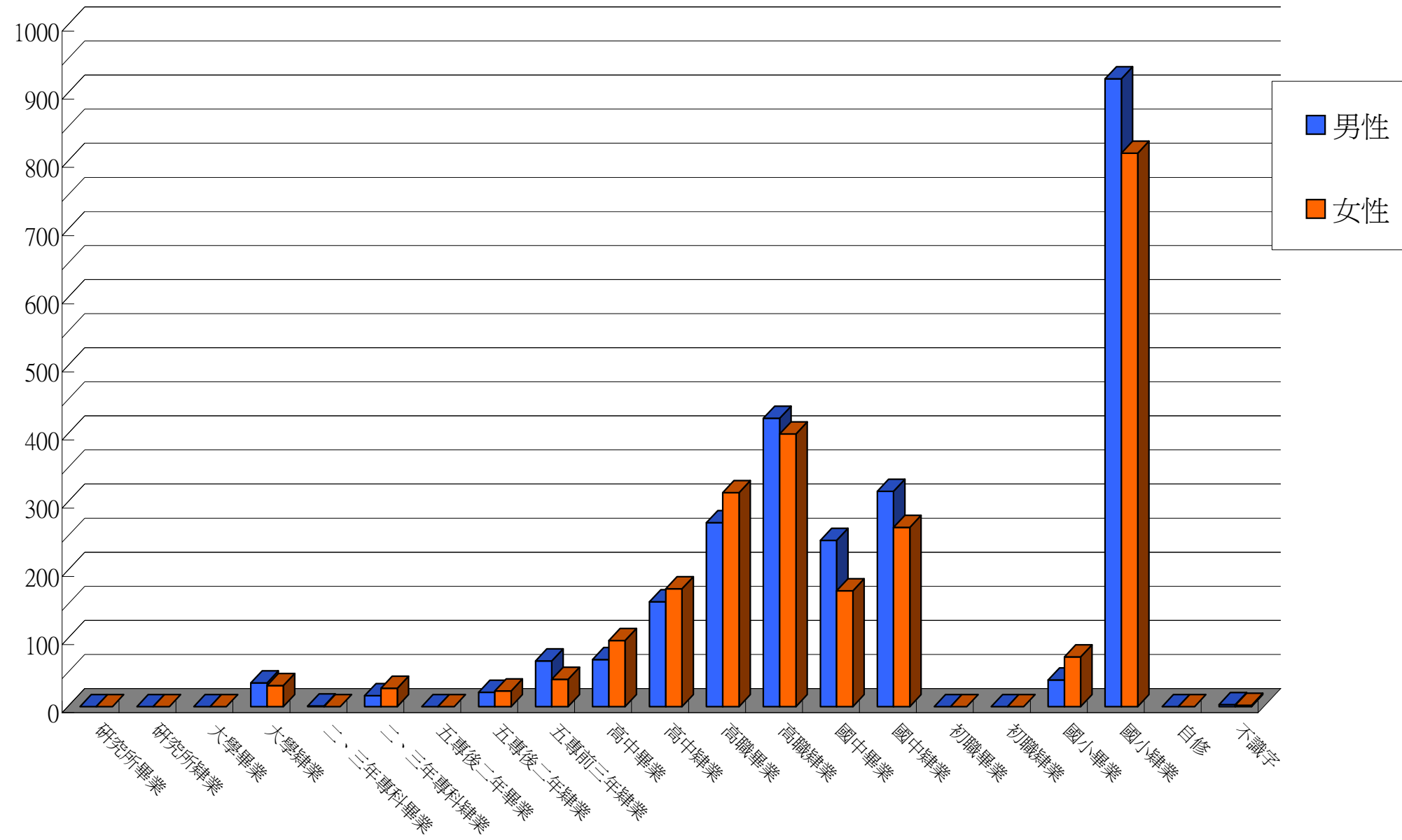
本年福興鄉男性人口教育程度分佈圖



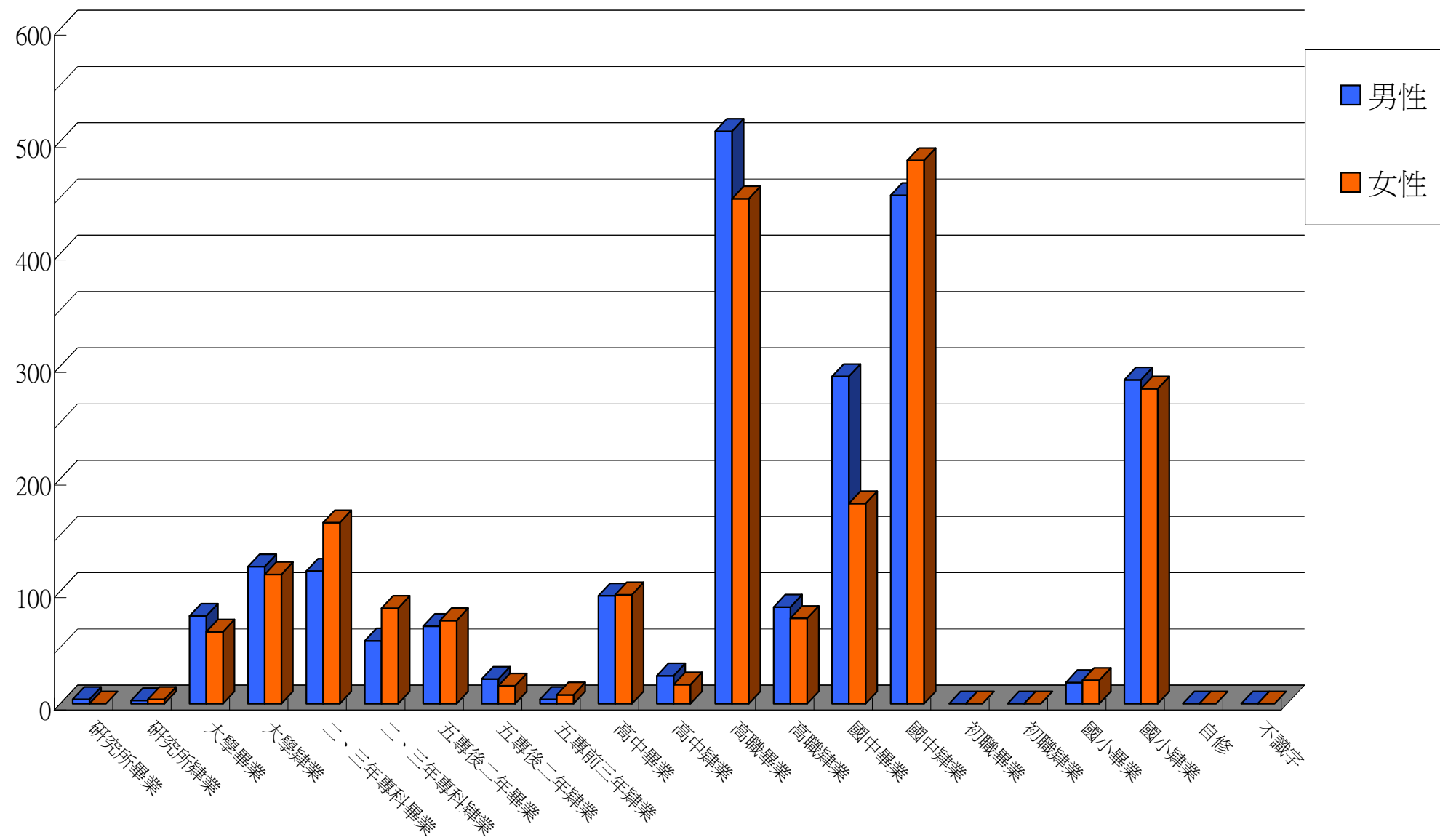
本年福興鄉女性人口教育程度分佈圖



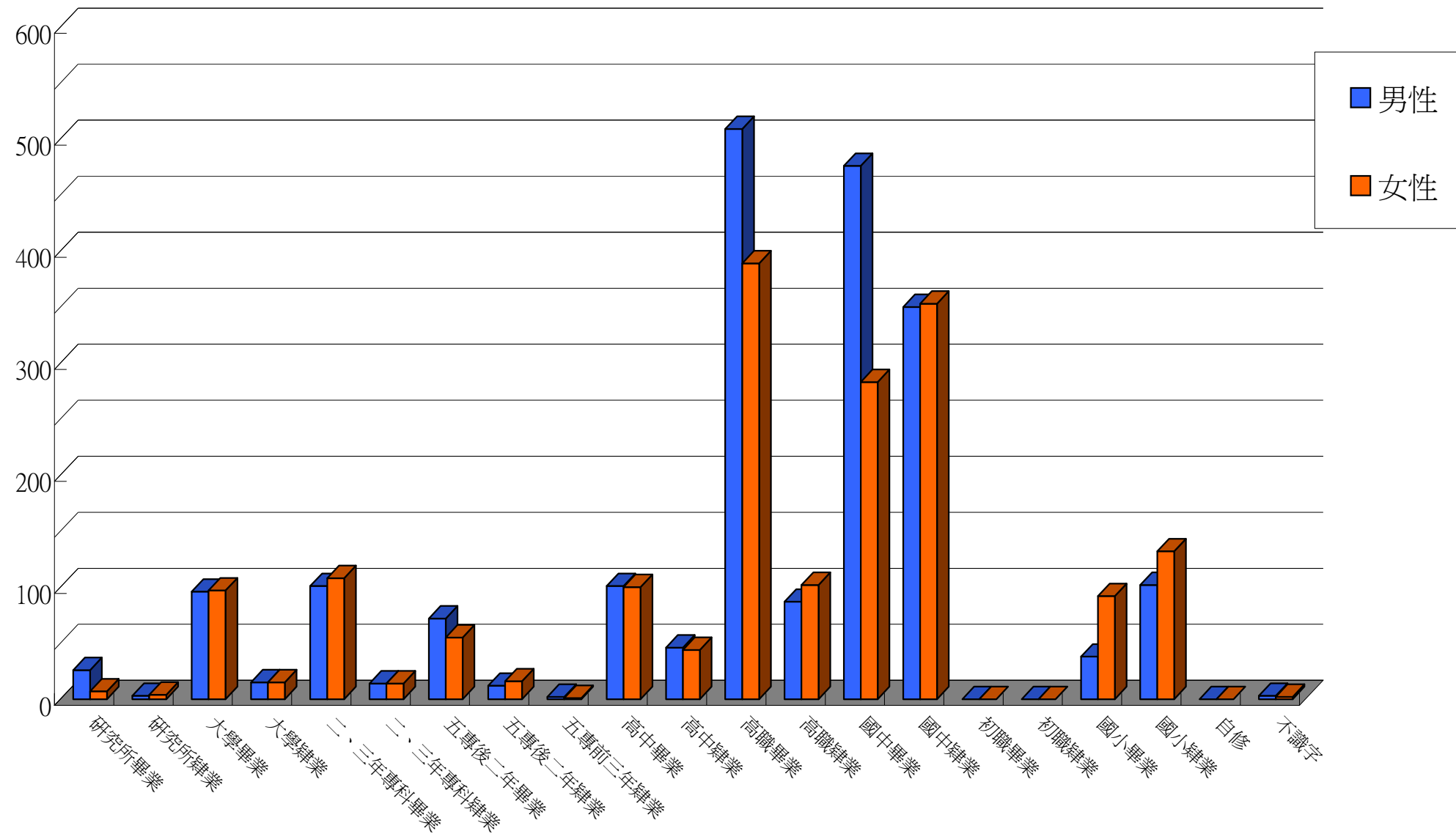
本年福興鄉15~19歲人口教育程度統計圖



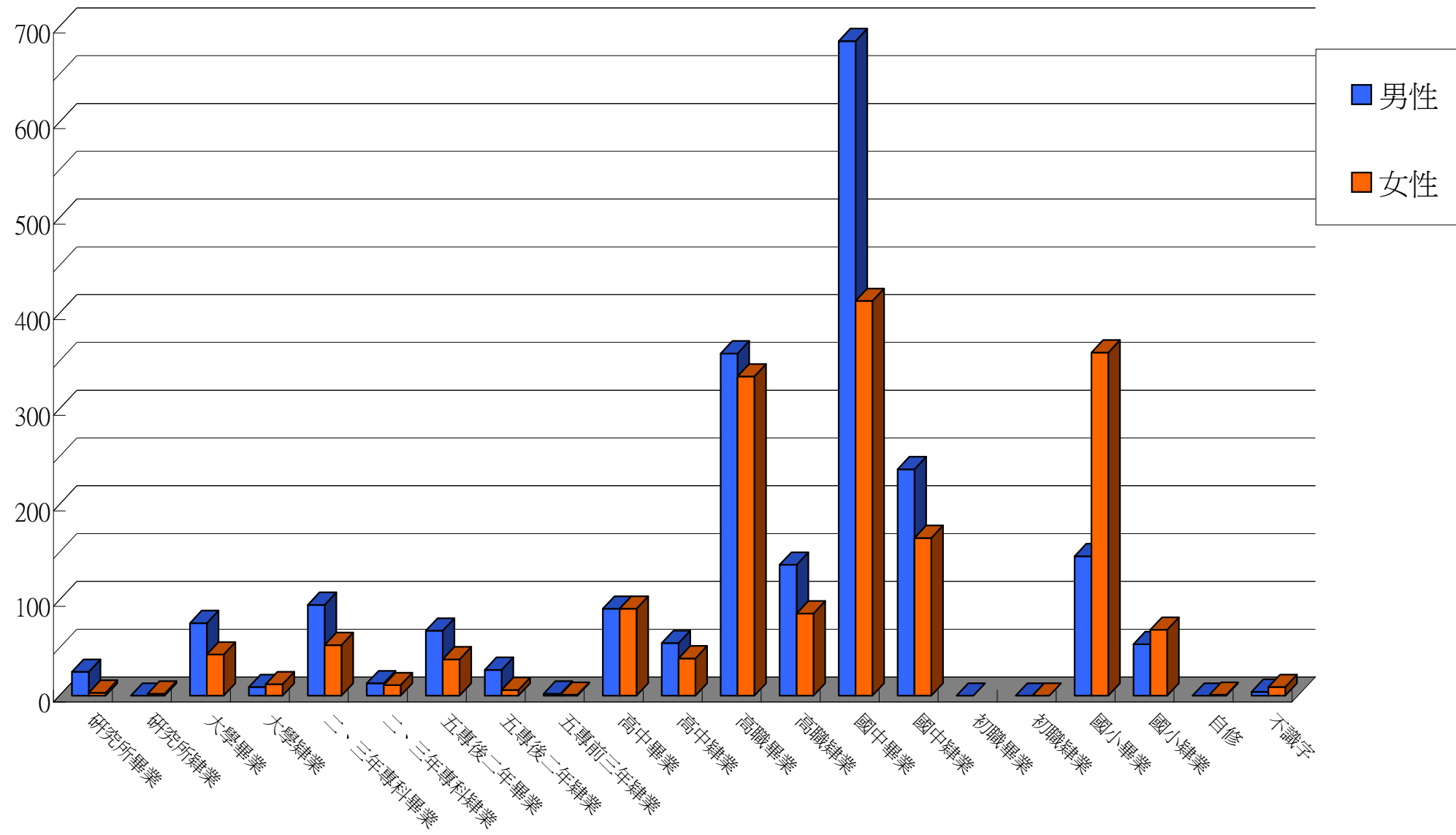
本年福興鄉20~24歲人口教育程度統計圖



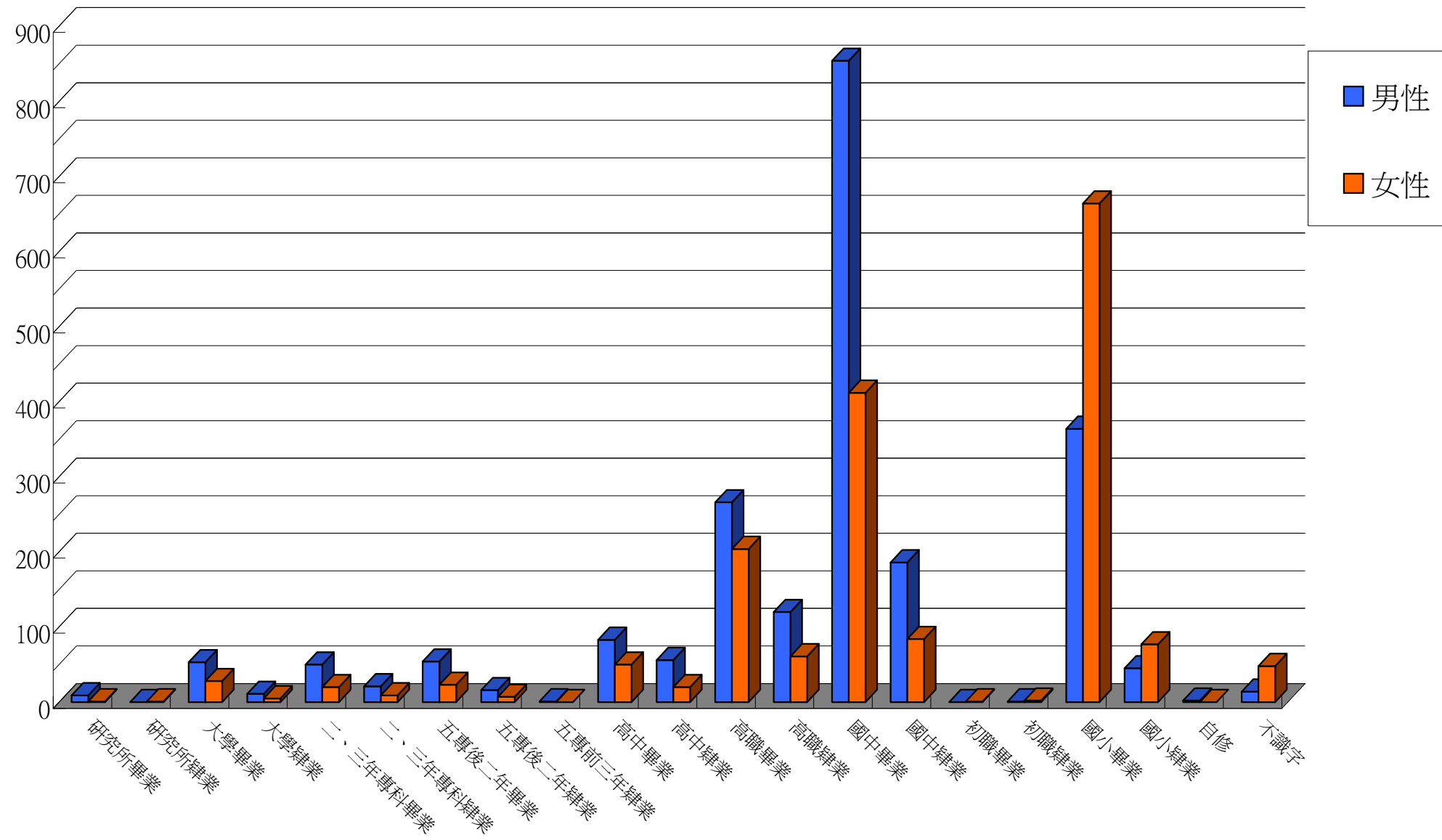
本年福興鄉25~29歲人口教育程度統計圖



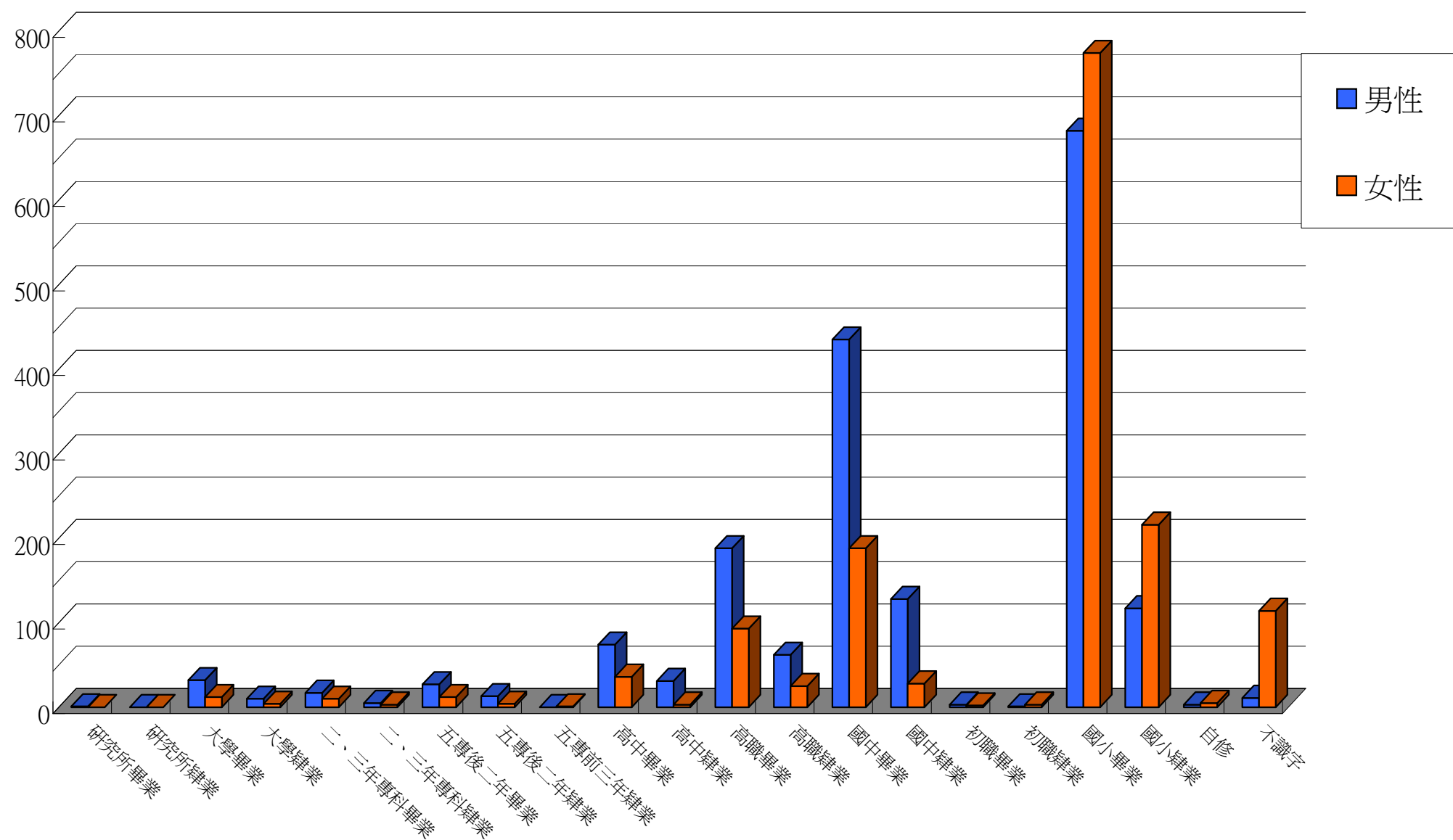
本年福興鄉30~34歲人口教育程度統計圖



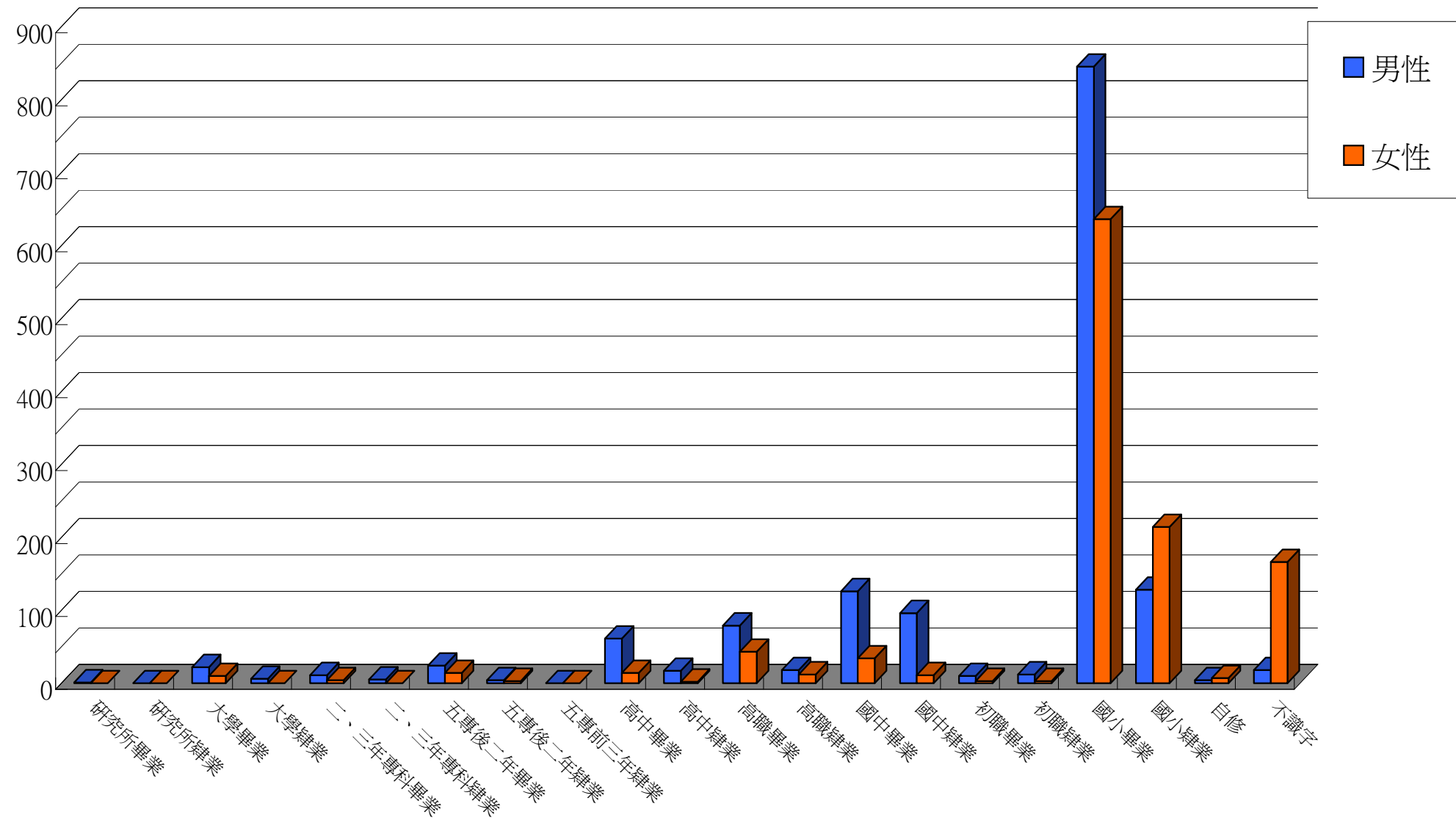
本年福興鄉35~39歲人口教育程度統計圖



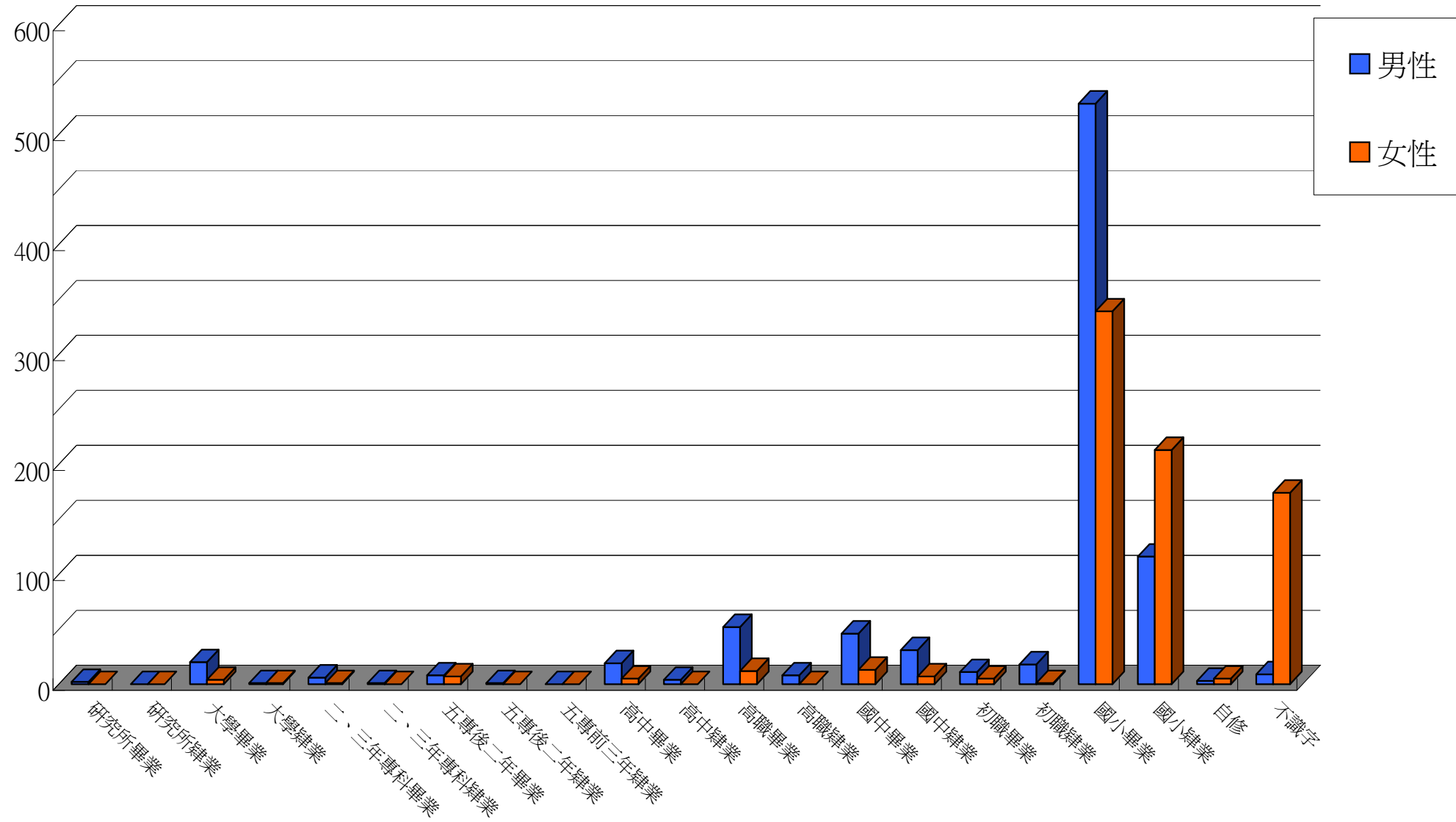
本年福興鄉40~44歲人口教育程度統計圖



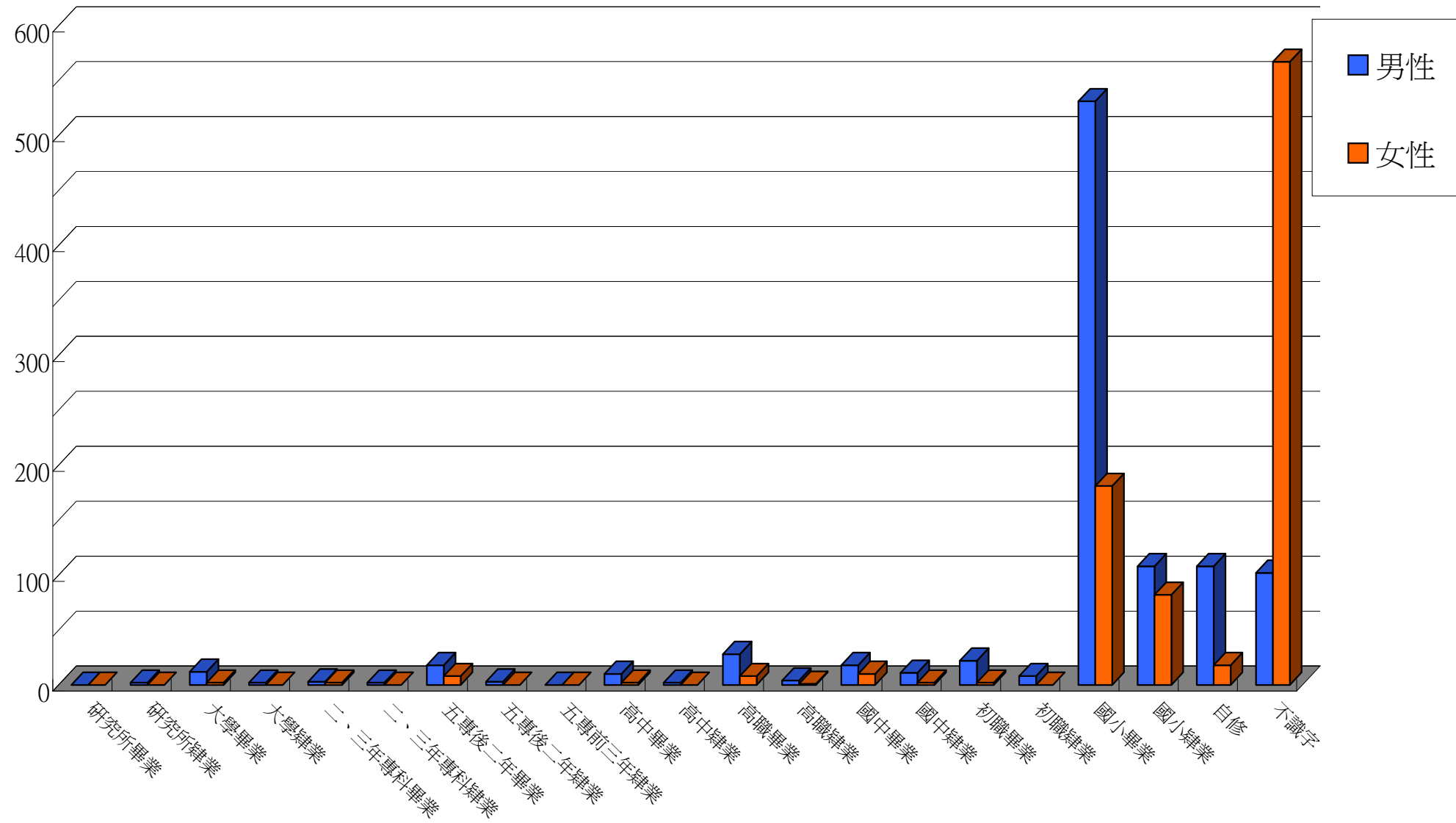
本年福興鄉45~49歲人口教育程度統計圖



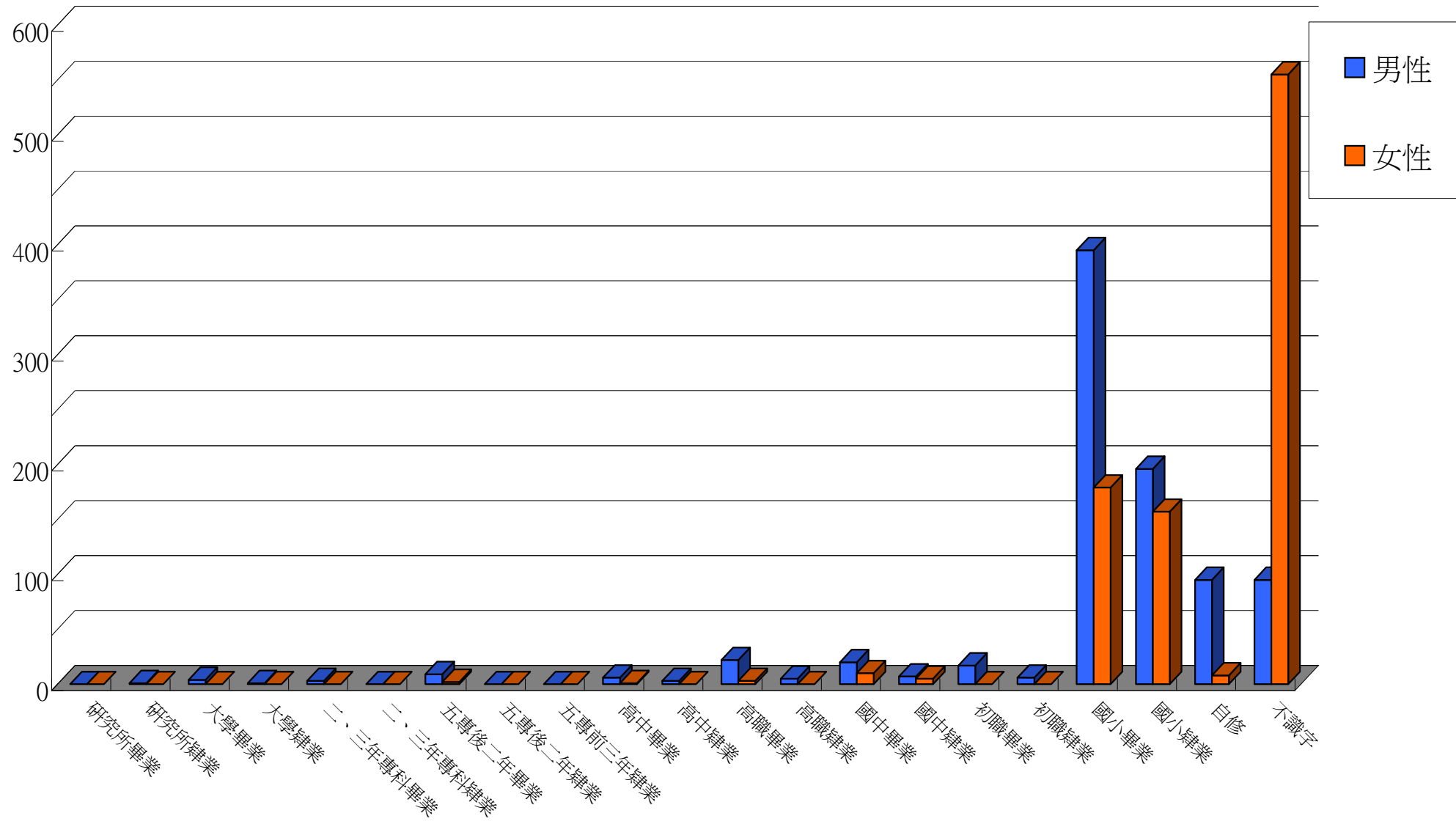
本年福興鄉50~54歲人口教育程度統計圖



本年福興鄉55~59歲人口教育程度統計圖



本年福興鄉60~64歲人口教育程度統計圖



本年福興鄉65歲以上人口教育程度統計圖

