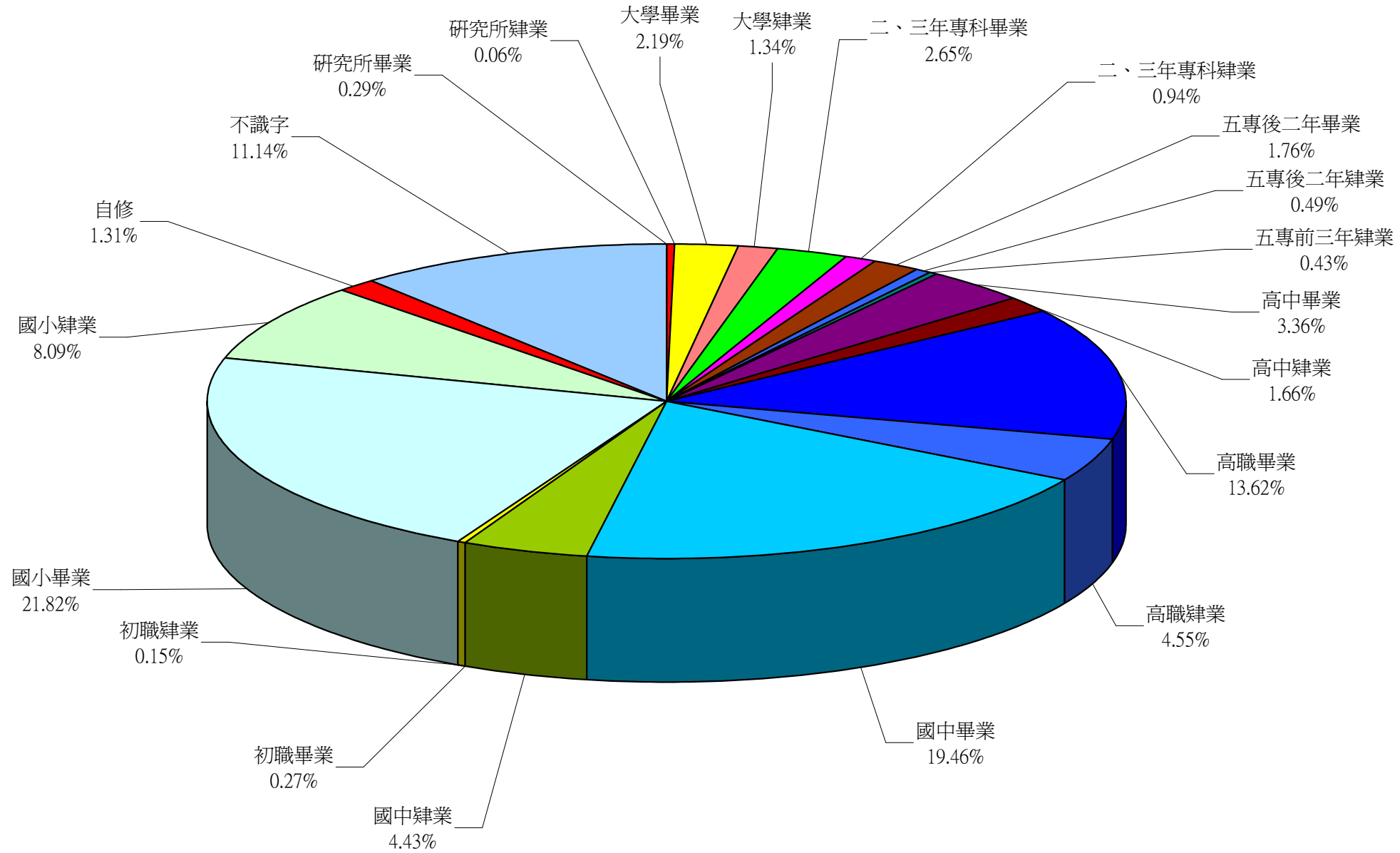


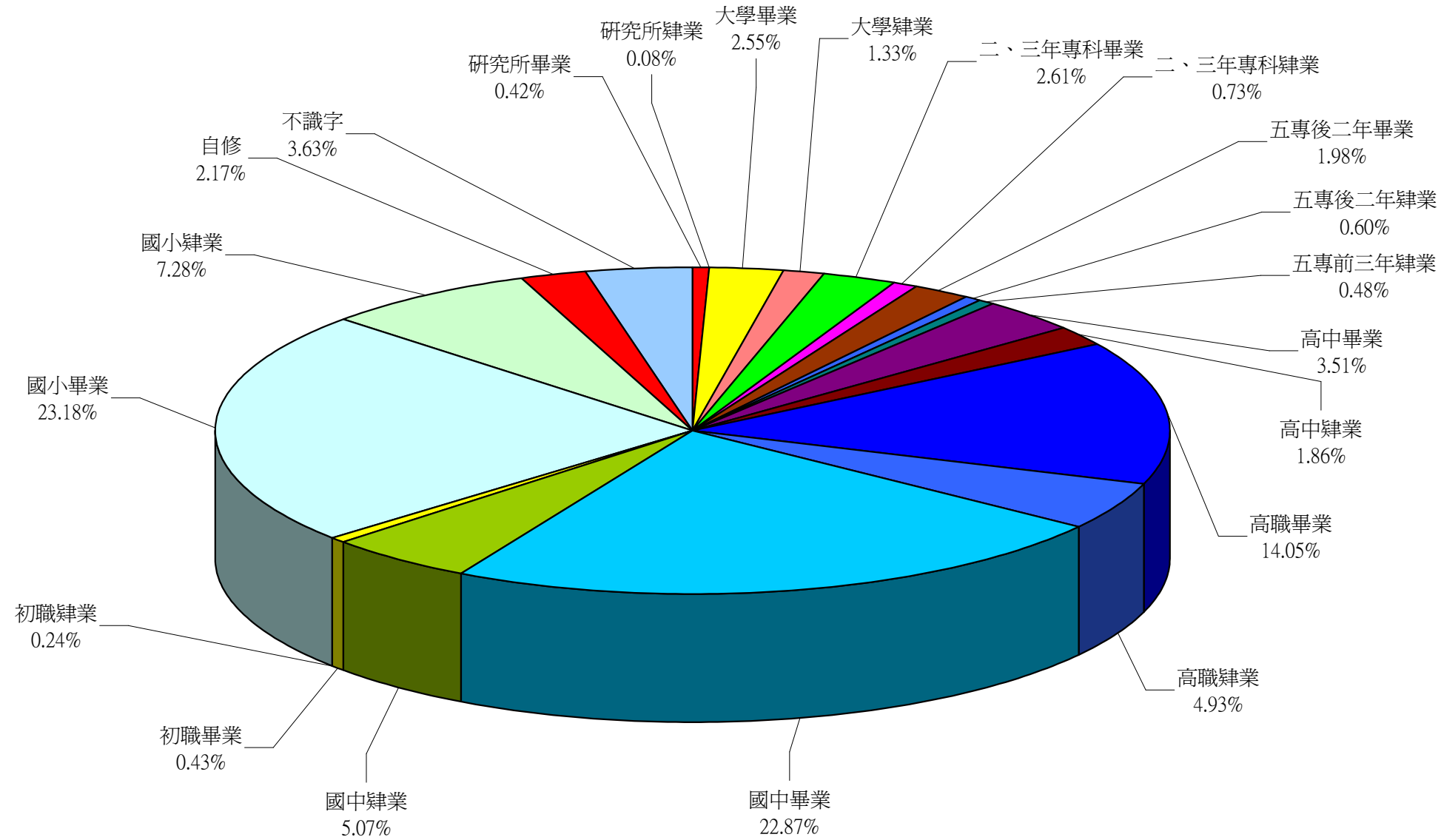
彰化縣福興鄉88年年終15歲以上現住人口數按性別、年齡及教育程度分

年齡別	性別	總計	識 字 者																				不識字者	
			合計	研究所		大學		專科			高中		高職		國中		初職		國小		自修			
				畢業	肄業	畢業	肄業	二、三年制		五年制			畢業	肄業	畢業	肄業	畢業	肄業	畢業	肄業		畢業		肄業
								畢業	肄業	後二年	前三年	畢業												
總計	合計	37107	32974	106	22	813	497	983	347	652	181	161	1247	615	5054	1689	7222	1644	99	56	8098	3003	485	4133
	男	19505	18796	82	15	497	259	510	143	386	118	94	685	362	2740	961	4461	988	84	47	4522	1419	423	709
	女	17602	14178	24	7	316	238	473	204	266	63	67	562	253	2314	728	2761	656	15	9	3576	1584	62	3424
15~19歲	合計	4968	4963	0	0	0	71	2	60	2	29	141	185	297	828	827	1406	336	0	0	13	766	0	5
	男	2594	2591	0	0	0	38	1	17	0	12	82	79	157	380	430	820	171	0	0	8	396	0	3
	女	2374	2372	0	0	0	33	1	43	2	17	59	106	140	448	397	586	165	0	0	5	370	0	2
20~24歲	合計	4588	4587	1	8	182	336	342	189	152	54	11	232	37	1264	160	554	609	0	0	55	401	0	1
	男	2367	2366	1	7	104	168	149	67	71	32	7	108	22	653	92	352	299	0	0	25	209	0	1
	女	2221	2221	0	1	78	168	193	122	81	22	4	124	15	611	68	202	310	0	0	30	192	0	0
25~29歲	合計	3761	3757	47	10	264	35	299	30	139	20	3	209	66	957	167	1220	35	0	0	244	12	0	4
	男	1960	1958	32	6	134	17	134	16	78	12	2	100	30	504	90	682	16	0	0	97	8	0	2
	女	1801	1799	15	4	130	18	165	14	61	8	1	109	36	453	77	538	19	0	0	147	4	0	2
30~34歲	合計	3802	3790	35	2	135	18	173	24	124	23	3	199	68	847	208	1560	23	0	0	336	12	0	12
	男	2076	2073	30	0	84	8	105	12	73	20	1	95	37	462	122	895	13	0	0	114	2	0	3
	女	1726	1717	5	2	51	10	68	12	51	3	2	104	31	385	86	665	10	0	0	222	10	0	9
35~39歲	合計	3890	3861	13	0	86	14	92	24	84	24	2	147	73	486	179	1315	267	1	1	929	123	1	29
	男	2186	2177	11	0	58	11	65	16	61	19	2	90	51	271	121	864	176	0	0	314	46	1	9
	女	1704	1684	2	0	28	3	27	8	23	5	0	57	22	215	58	451	91	1	1	615	77	0	20
40~44歲	合計	3517	3412	2	0	53	6	33	11	45	16	1	113	37	370	89	786	181	2	6	1367	284	10	105
	男	1934	1923	2	0	40	2	21	7	33	11	0	74	30	244	64	552	145	1	2	590	102	3	11
	女	1583	1489	0	0	13	4	12	4	12	5	1	39	7	126	25	234	36	1	4	777	182	7	94
45~49歲	合計	2813	2653	3	0	35	9	18	5	39	9	0	76	22	130	34	207	99	16	13	1579	346	13	160
	男	1562	1552	3	0	26	8	15	4	15	6	0	64	20	83	19	164	89	11	10	876	127	2	10
	女	1251	1101	0	0	9	1	3	1	14	3	0	12	2	47	15	43	10	5	3	703	219	11	150
50~54歲	合計	1785	1609	3	0	25	4	11	1	21	1	0	37	8	75	13	74	50	13	20	929	317	7	176
	男	973	961	3	0	21	3	9	1	12	1	0	30	8	61	12	58	44	9	19	567	100	3	12
	女	812	648	0	0	4	1	2	0	9	0	0	7	0	14	1	16	6	4	1	362	217	4	164
55~59歲	合計	1832	1270	1	1	12	0	4	2	24	2	0	11	2	43	5	37	16	27	6	763	241	73	562
	男	942	861	0	1	9	0	2	2	16	2	0	10	2	34	4	26	14	24	6	526	122	61	81
	女	890	409	1	0	3	0	2	0	8	0	0	1	0	9	1	11	2	3	0	237	119	12	481
60~64歲	合計	1812	1150	0	1	6	3	3	0	14	1	0	12	2	27	5	28	12	15	7	563	316	135	662
	男	911	814	0	1	6	3	3	0	12	1	0	10	2	25	5	18	7	15	7	397	180	122	97
	女	901	336	0	0	0	0	0	0	2	0	0	2	0	2	0	10	5	0	0	166	136	13	565
65歲以上	合計	4339	1922	1	0	15	1	6	1	8	2	0	26	3	27	2	35	16	25	3	1320	185	246	2417
	男	2000	1520	0	0	15	1	6	1	5	2	0	25	3	23	2	30	14	24	3	1008	127	231	480
	女	2339	402	1	0	0	0	0	0	3	0	0	1	0	4	0	5	2	1	0	312	58	15	1937

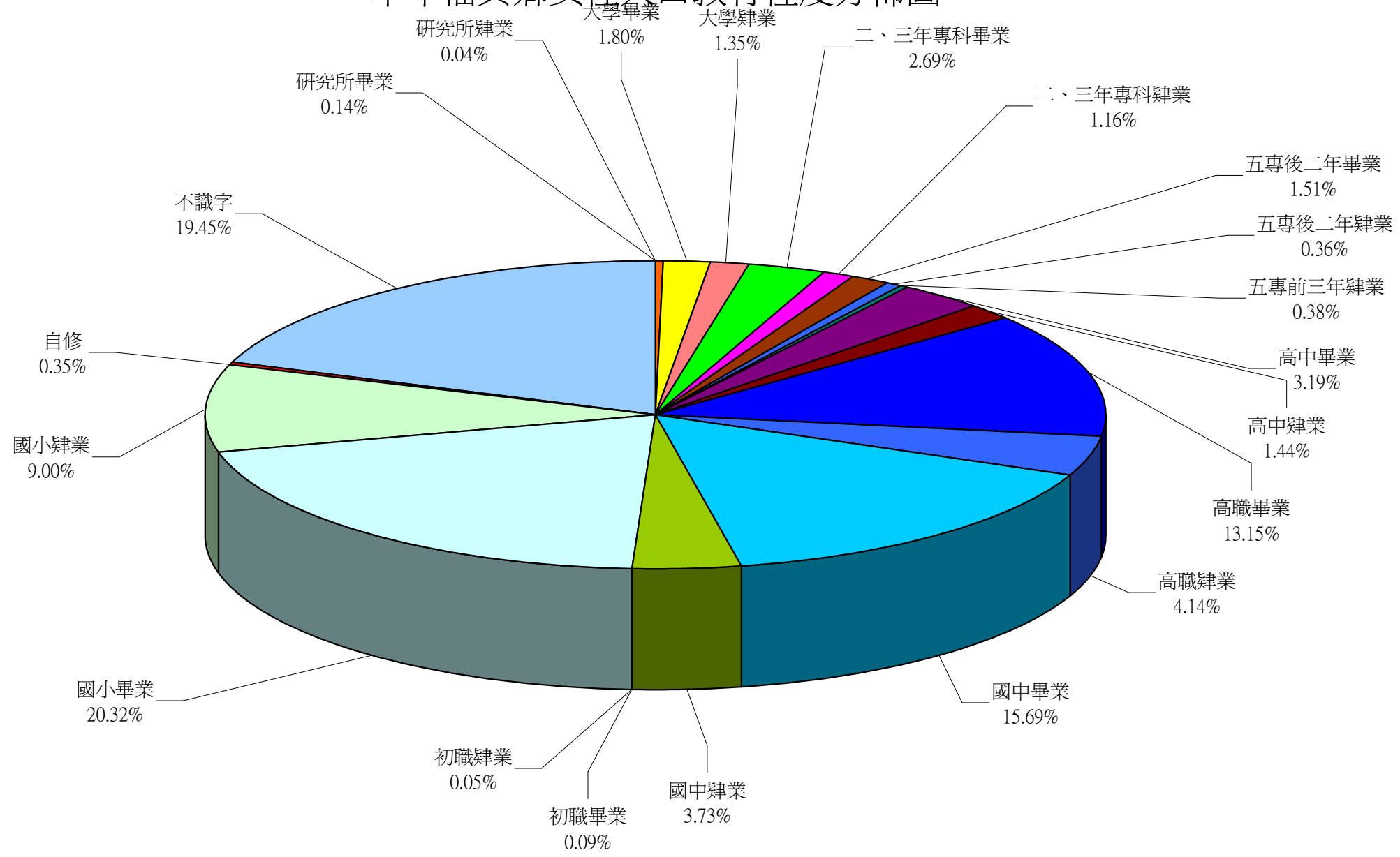
本年福興鄉人口教育程度分佈圖



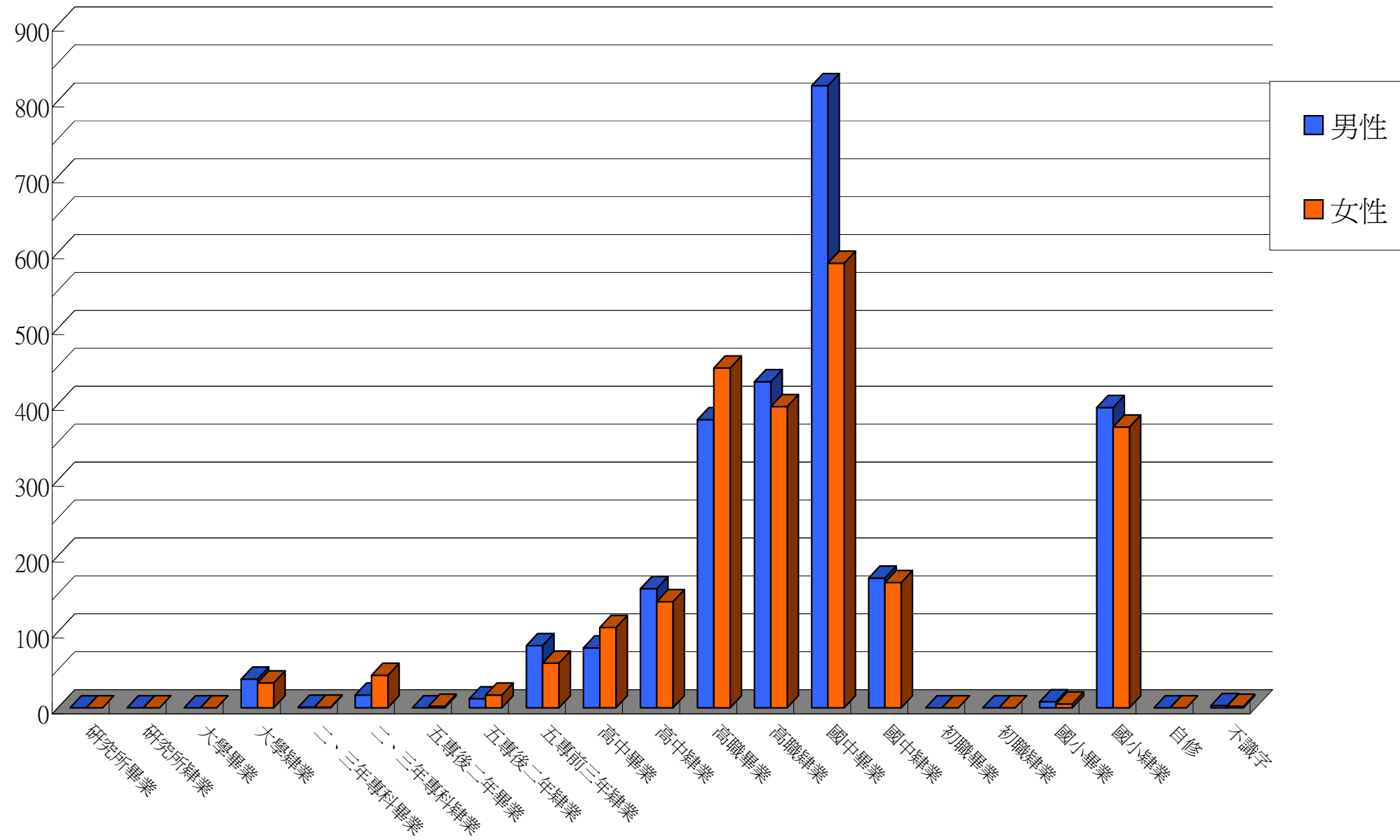
本年福興鄉男性人口教育程度分佈圖



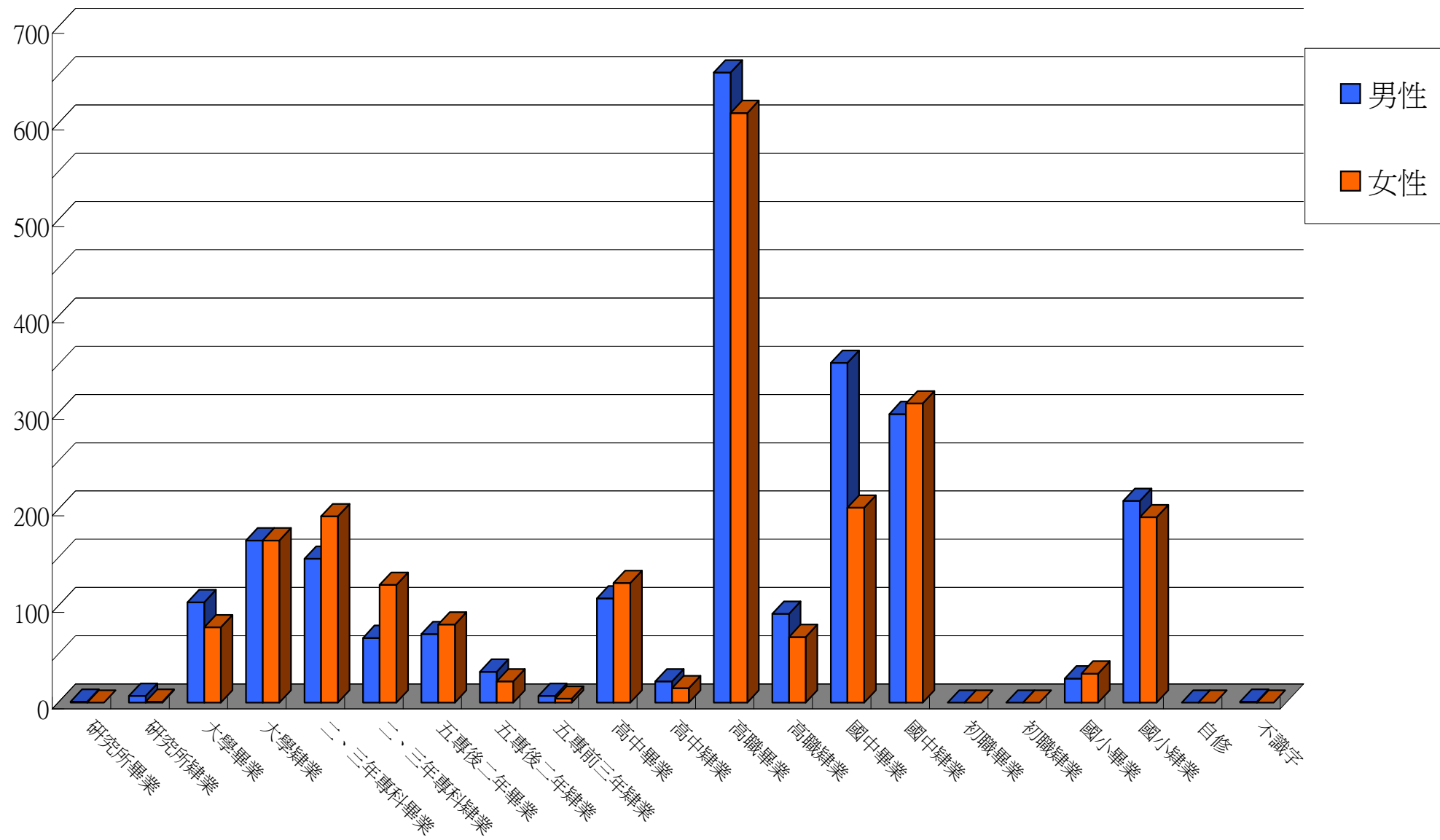
本年福興鄉女性人口教育程度分佈圖



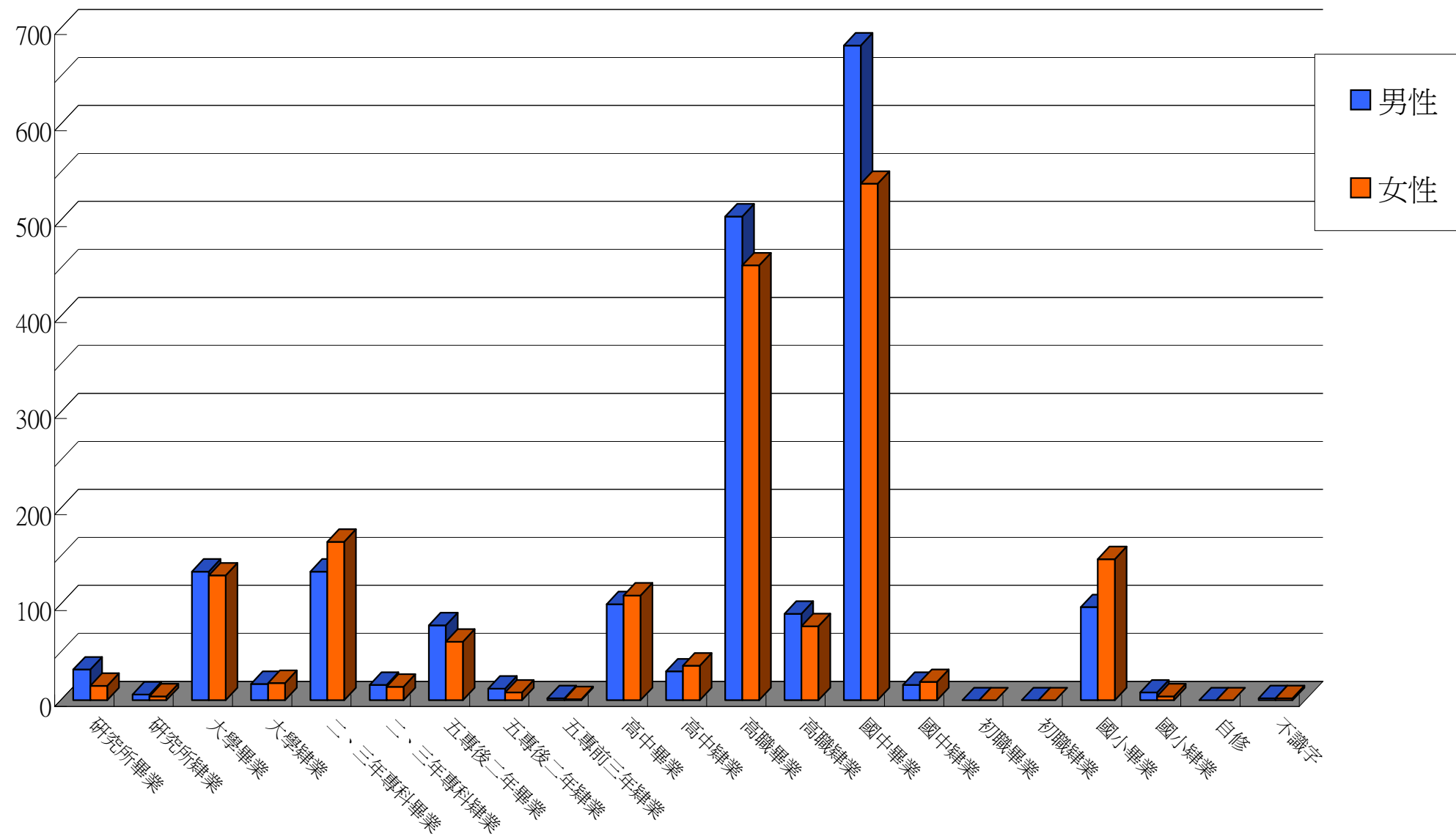
本年福興鄉15~19歲人口教育程度統計圖



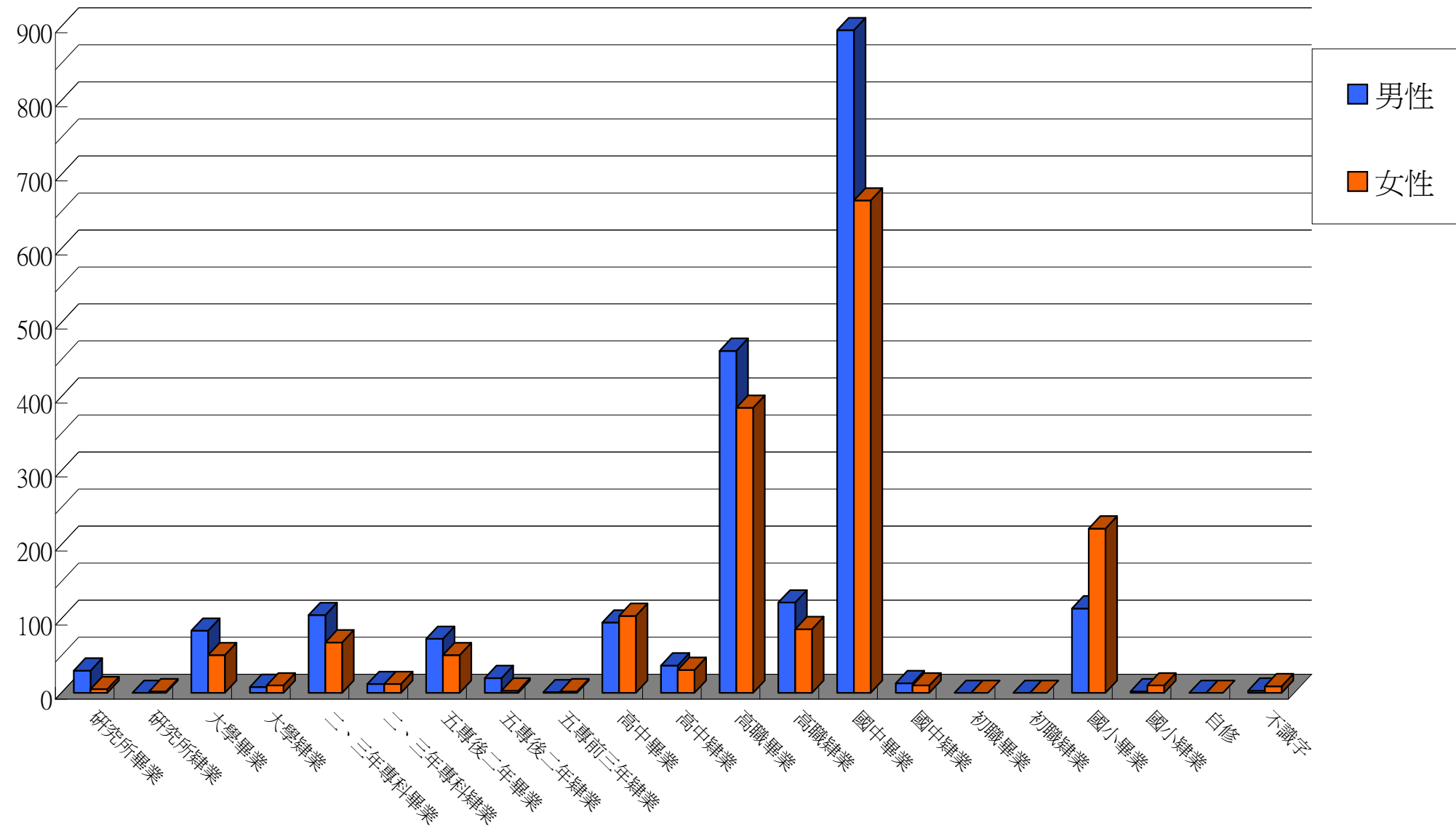
本年福興鄉20~24歲人口教育程度統計圖



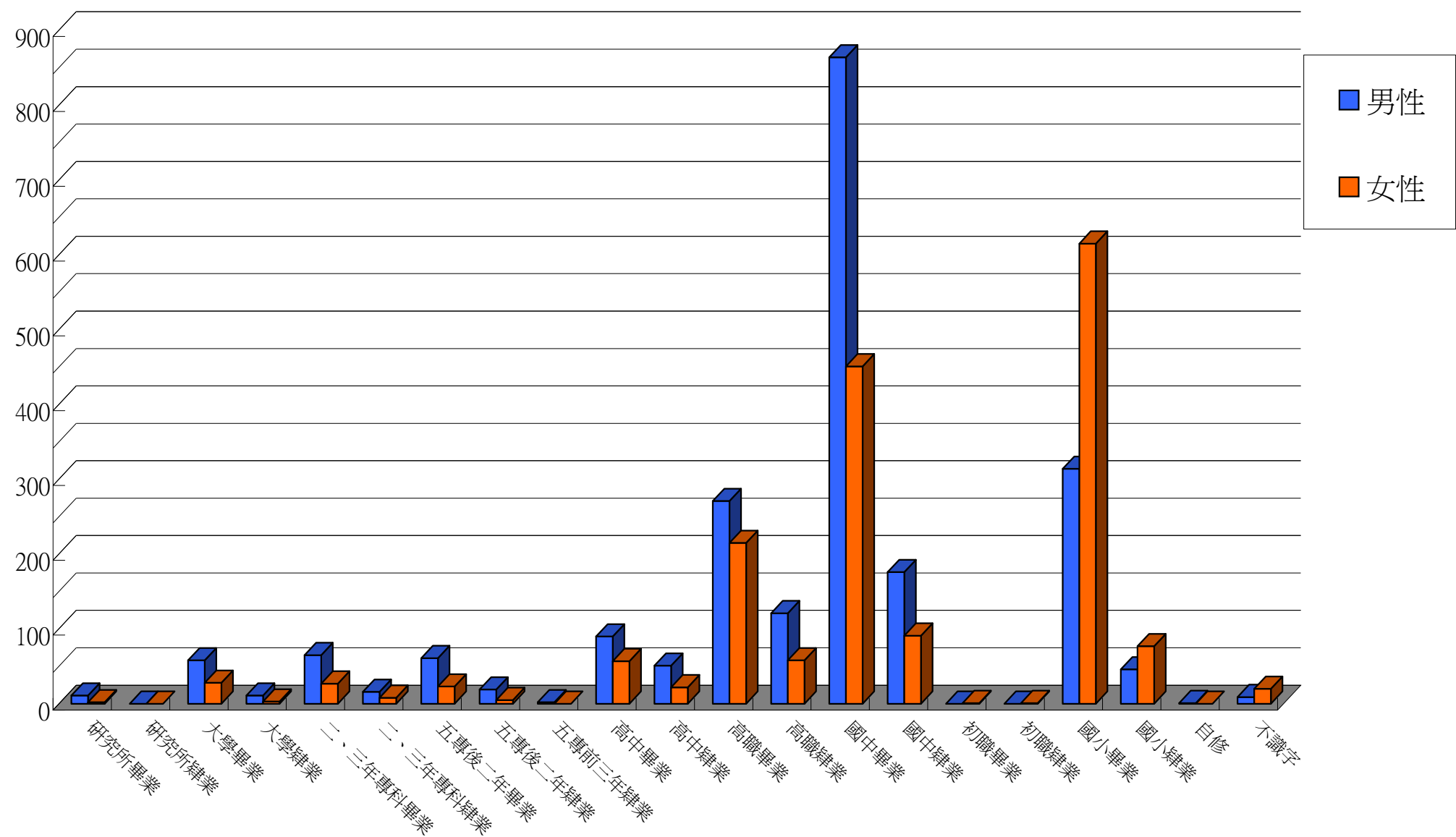
本年福興鄉25~29歲人口教育程度統計圖



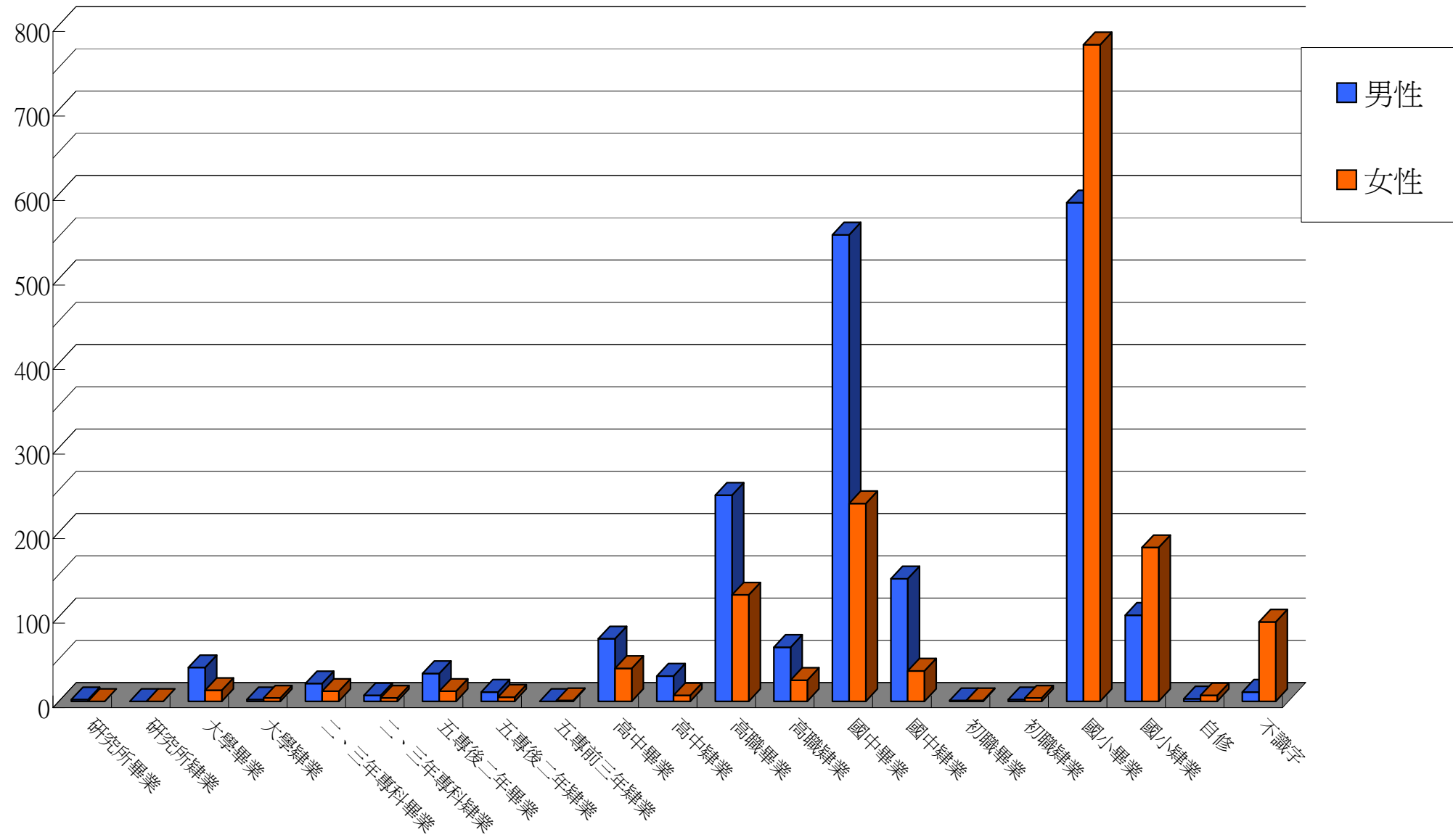
本年福興鄉30~34歲人口教育程度統計圖



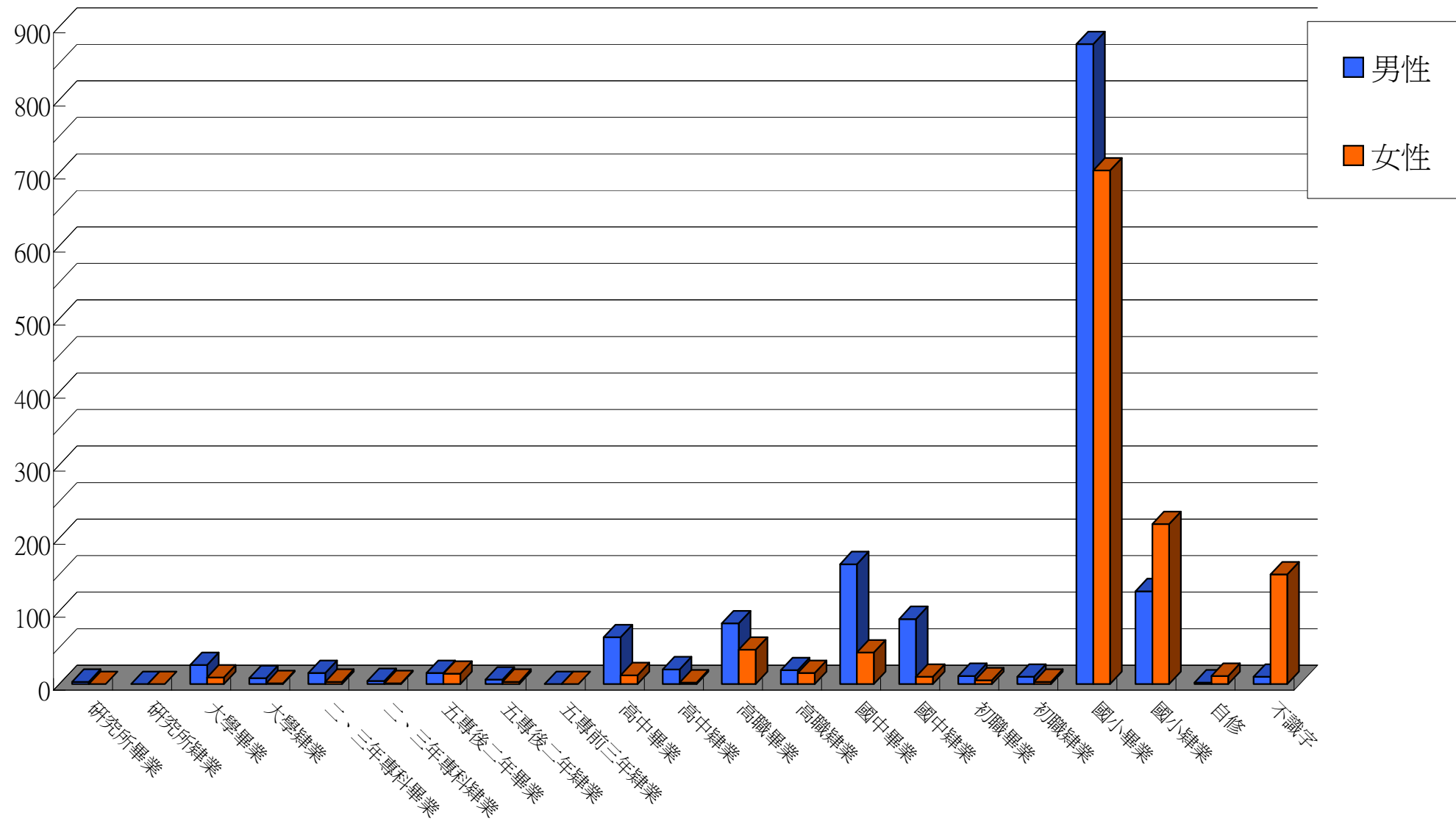
本年福興鄉35~39歲人口教育程度統計圖



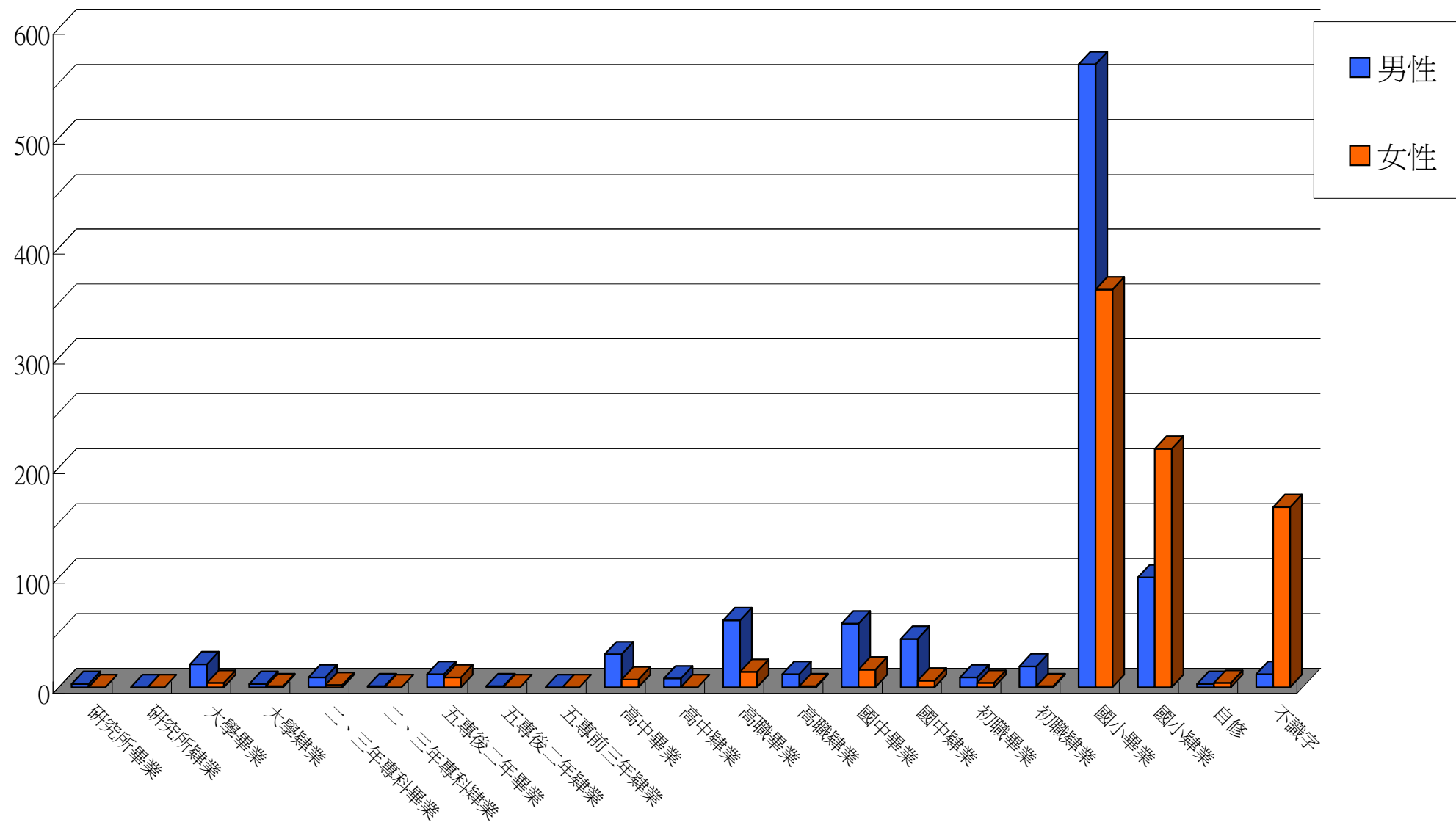
本年福興鄉40~44歲人口教育程度統計圖



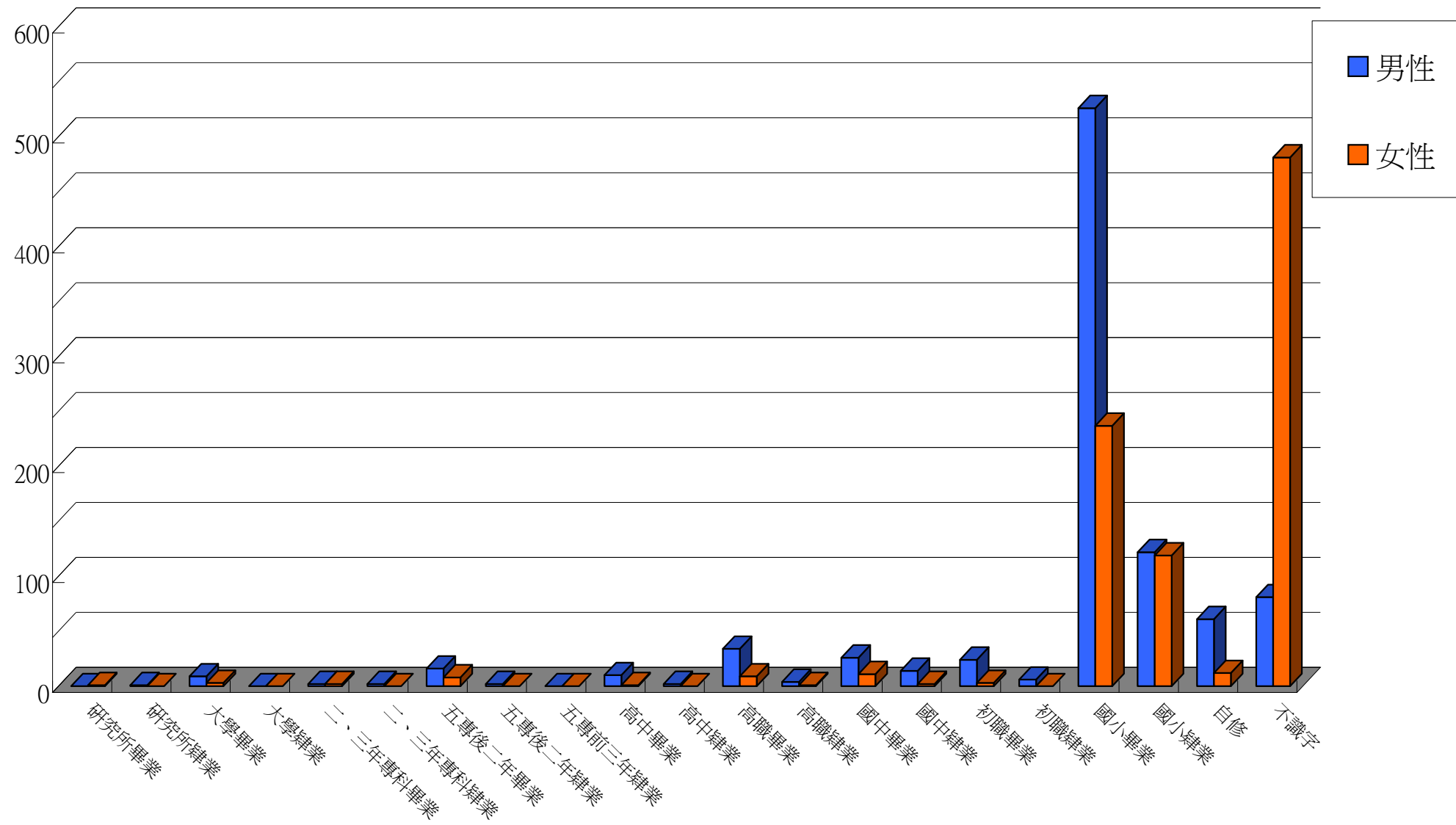
本年福興鄉45~49歲人口教育程度統計圖



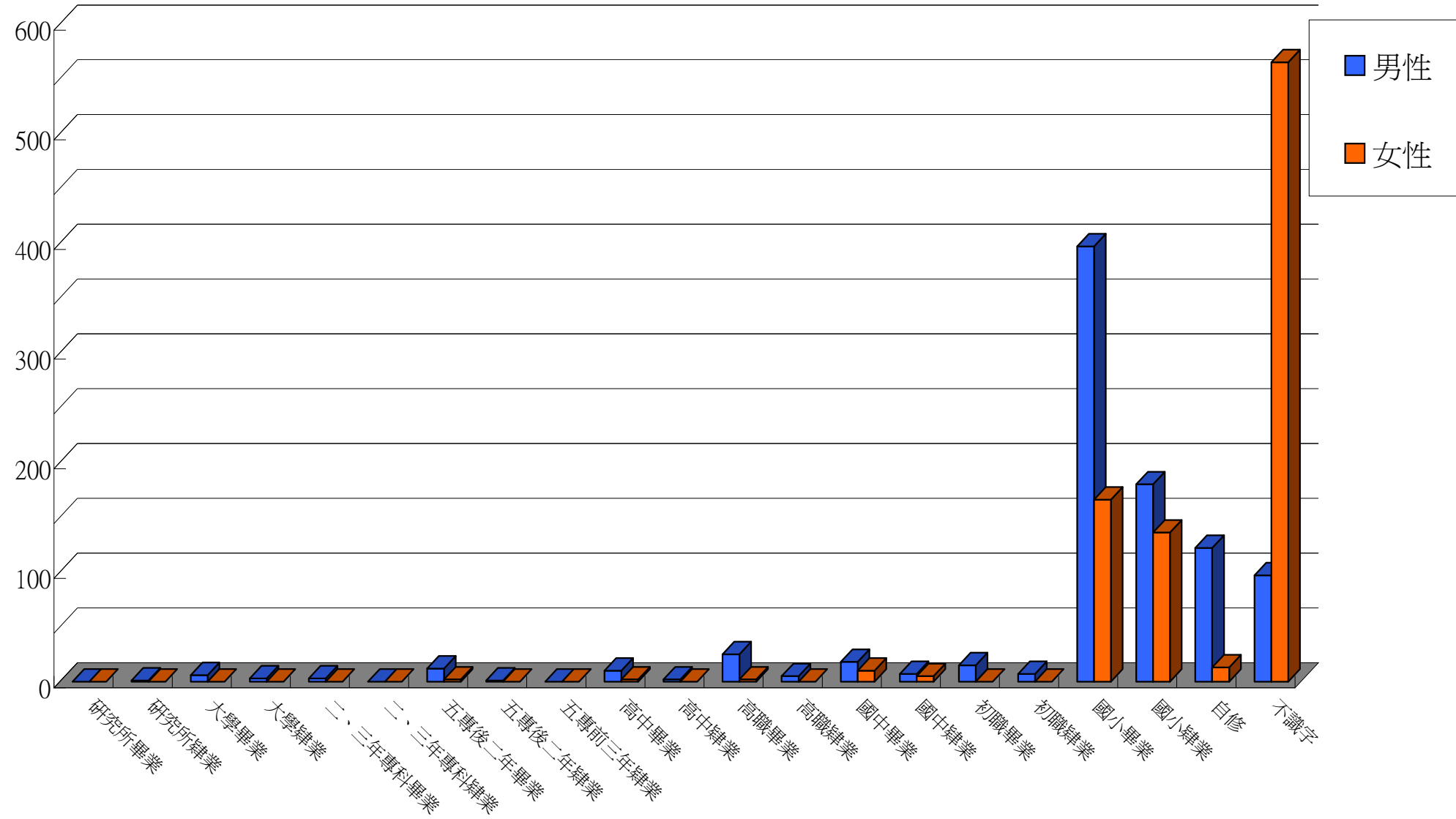
本年福興鄉50~54歲人口教育程度統計圖



本年福興鄉55~59歲人口教育程度統計圖



本年福興鄉60~64歲人口教育程度統計圖



本年福興鄉65歲以上人口教育程度統計圖

