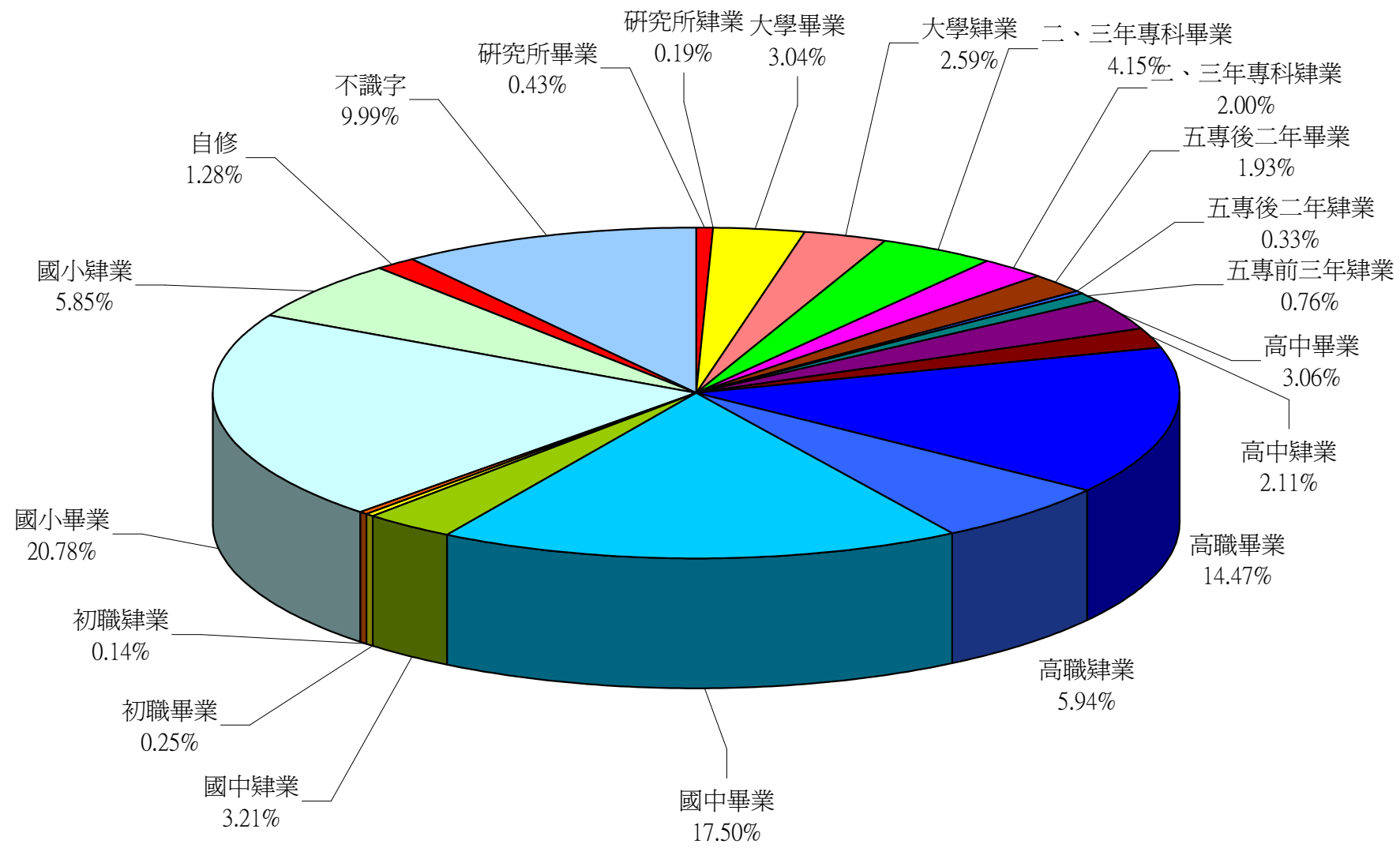


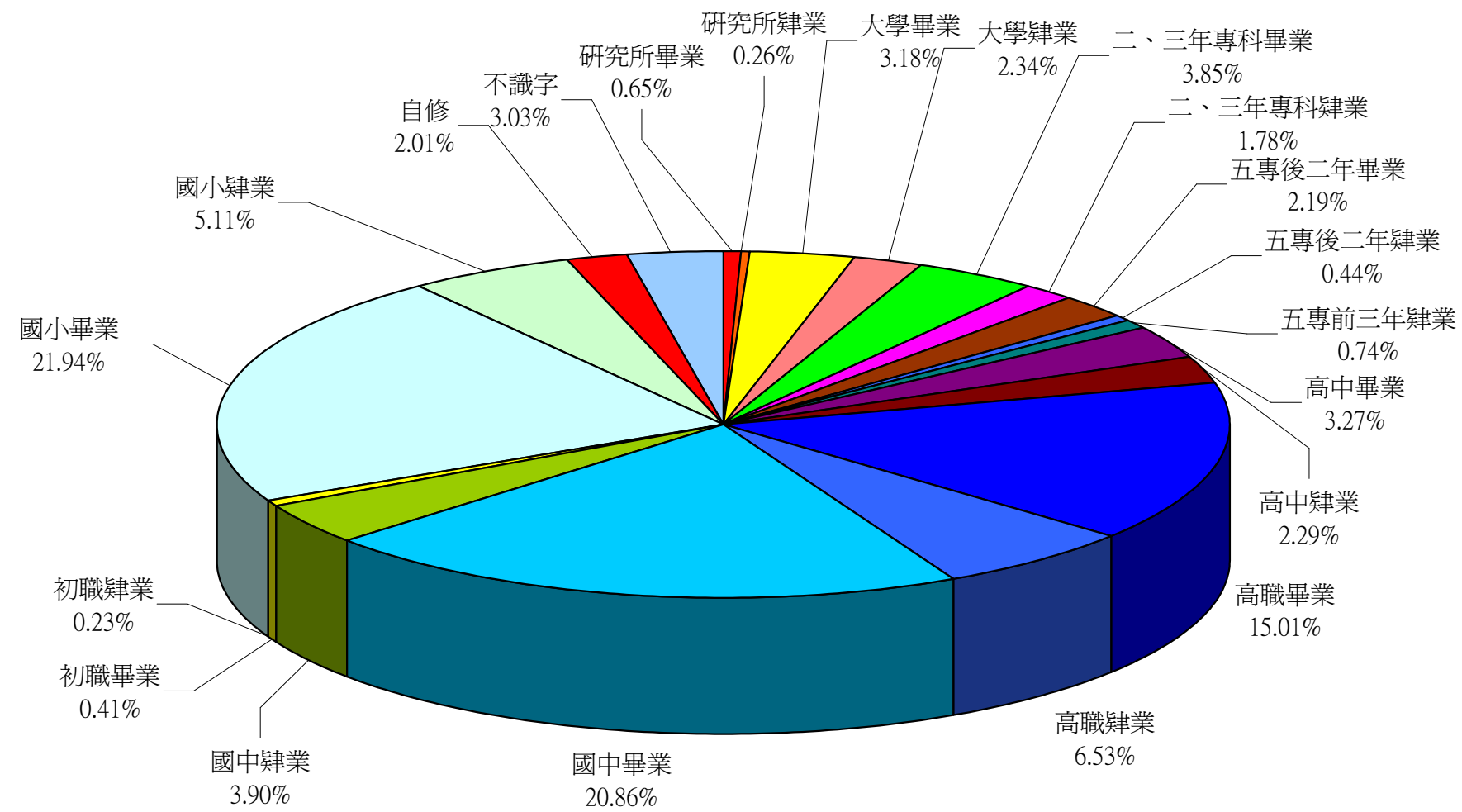
彰化縣福興鄉90年年終15歲以上現住人口數按性別、年齡及教育程度分

年齡別	性別	總計	識字者																				不識字者		
			合計	研究所		大學		專科				高中		高職		國中		初職		國小		自修			
				畢業	肄業	畢業	肄業	二、三年制		五年制		畢業	肄業	畢業	肄業	畢業	肄業	畢業	肄業	畢業	肄業			畢業	肄業
								畢業	肄業	後二年	前三年														
總計	合計	38001	34203	165	73	1157	983	1577	759	735	124	288	1162	800	5500	2256	6651	1218	95	55	7896	2224	485	3798	
	男	19958	19354	130	51	635	467	768	355	437	87	147	652	458	2995	1303	4163	779	81	46	4379	1020	401	604	
	女	18043	14849	35	22	522	516	809	404	298	37	141	510	342	2505	953	2488	439	14	9	3517	1204	84	3194	
15~19歲	合計	4562	4560	0	0	0	350	0	177	0	26	259	70	497	558	1344	859	202	0	0	84	134	0	2	
	男	2410	2410	0	0	0	157	0	78	0	16	128	38	258	280	729	523	103	0	0	30	70	0	0	
	女	2152	2150	0	0	0	193	0	99	0	10	131	32	239	278	615	336	99	0	0	54	64	0	2	
20~24歲	合計	4955	4953	20	36	297	488	549	380	189	28	22	217	50	1474	238	552	202	0	0	23	187	1	2	
	男	2555	2553	16	26	147	226	215	161	86	17	14	109	37	745	150	355	114	0	0	13	121	1	2	
	女	2400	2400	4	10	150	262	334	219	103	11	8	108	13	729	88	197	88	0	0	10	66	0	0	
25~29歲	合計	3882	3877	71	20	392	70	497	98	160	6	3	191	35	1060	133	793	139	0	0	114	95	0	5	
	男	2011	2009	54	14	184	35	212	53	89	5	3	78	20	556	84	446	70	0	0	48	58	0	2	
	女	1871	1868	17	6	208	35	285	45	71	1	0	113	15	504	49	347	69	0	0	66	37	0	3	
30~34歲	合計	3558	3549	43	9	180	26	269	40	109	6	2	180	67	929	165	1285	34	0	0	200	5	0	9	
	男	1930	1926	33	5	101	14	154	23	67	3	1	83	32	503	85	727	22	0	0	70	3	0	4	
	女	1628	1623	10	4	79	12	115	17	42	3	1	97	35	426	80	558	12	0	0	130	2	0	5	
35~39歲	合計	3976	3962	19	4	118	13	146	35	97	23	0	176	62	621	178	1532	175	0	1	682	78	2	14	
	男	2203	2199	16	2	71	9	100	18	72	18	0	98	38	328	121	953	112	0	0	211	31	1	4	
	女	1773	1763	3	2	47	4	46	17	25	5	0	78	24	293	57	579	63	0	1	471	47	1	10	
40~44歲	合計	3602	3536	7	2	59	16	57	16	63	13	2	133	51	434	121	1045	209	1	4	1133	165	5	66	
	男	2016	2009	6	2	42	10	41	10	45	10	1	85	39	264	80	726	145	0	2	444	56	1	7	
	女	1586	1527	1	0	17	6	16	6	18	3	1	48	12	170	41	319	64	1	2	689	109	4	59	
45~49歲	合計	3118	2999	1	0	36	8	28	6	33	14	0	89	19	211	45	356	119	10	9	1618	383	14	119	
	男	1699	1686	1	0	27	7	20	5	24	11	0	69	16	145	25	267	97	5	4	819	141	3	13	
	女	1419	1313	0	0	9	1	8	1	9	3	0	20	3	66	20	89	22	5	5	799	242	11	106	
50~54歲	合計	2195	2014	3	0	37	7	11	3	33	3	0	51	10	90	17	105	80	13	16	1213	309	13	181	
	男	1219	1207	3	0	29	4	10	3	19	2	0	43	10	66	15	77	73	11	15	726	99	2	12	
	女	976	807	0	0	8	3	1	0	14	1	0	8	0	24	2	28	7	2	1	487	210	11	169	
55~59歲	合計	1603	1292	1	1	15	0	6	1	19	1	0	17	5	57	6	56	27	20	13	734	294	19	311	
	男	804	774	1	1	11	0	4	1	13	1	0	15	4	48	5	40	22	15	13	461	110	9	30	
	女	799	518	0	0	4	0	2	0	6	0	0	2	1	9	1	16	5	5	0	273	184	10	281	
60~64歲	合計	1860	1188	0	0	11	4	5	1	23	2	0	11	3	30	4	17	14	16	6	639	230	172	672	
	男	954	857	0	0	11	4	4	1	16	2	0	9	3	27	4	9	8	16	6	481	110	146	97	
	女	906	331	0	0	0	0	1	0	7	0	0	2	0	3	0	8	6	0	0	158	120	26	575	
65歲以上	合計	4690	2273	0	1	12	1	9	2	9	2	0	27	1	36	5	51	17	35	6	1456	344	259	2417	
	男	2157	1724	0	1	12	1	8	2	6	2	0	25	1	33	5	40	13	34	6	1076	221	238	433	
	女	2533	549	0	0	0	0	1	0	3	0	0	2	0	3	0	11	4	1	0	380	123	21	1984	

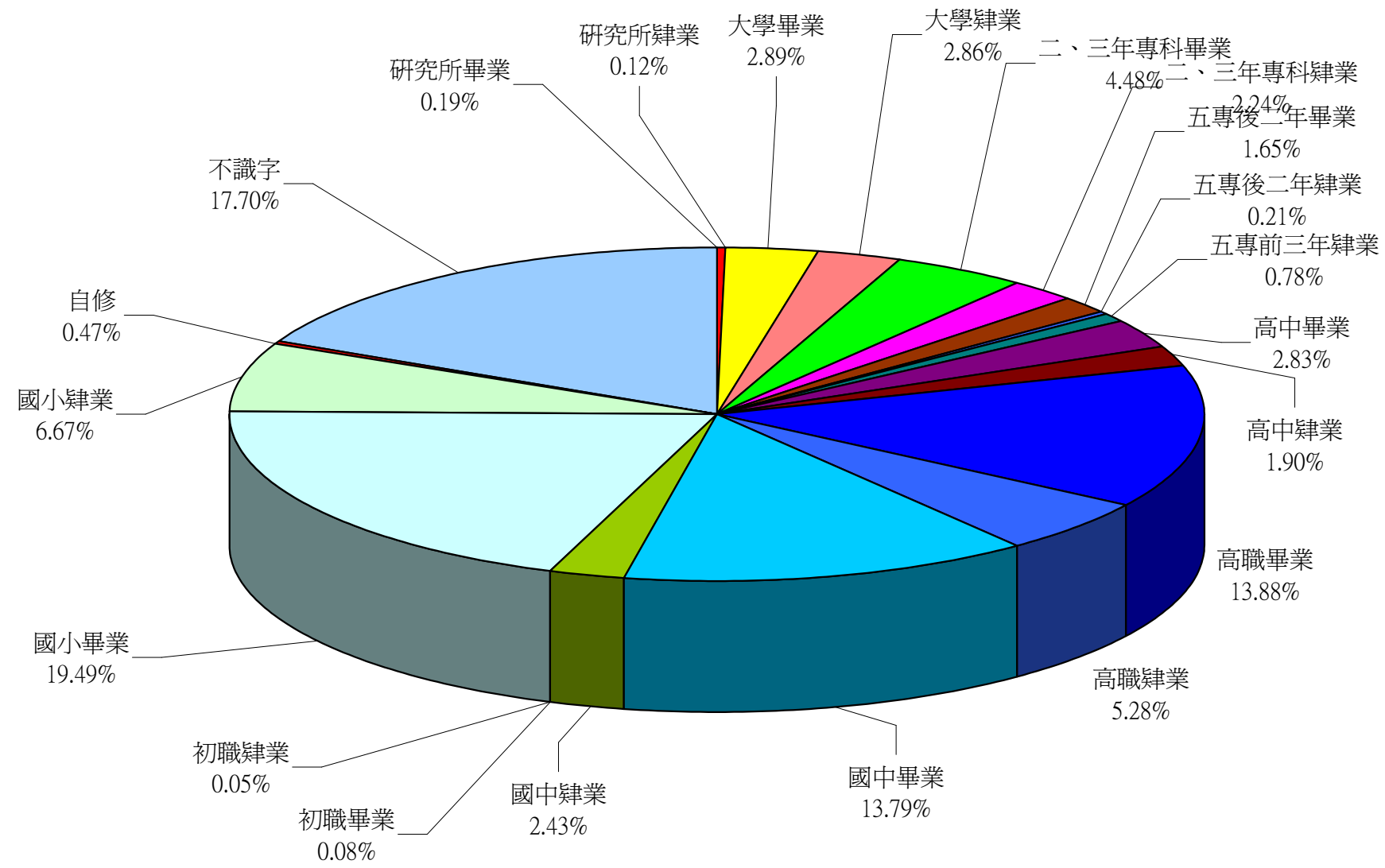
90年福興鄉人口教育程度分佈圖



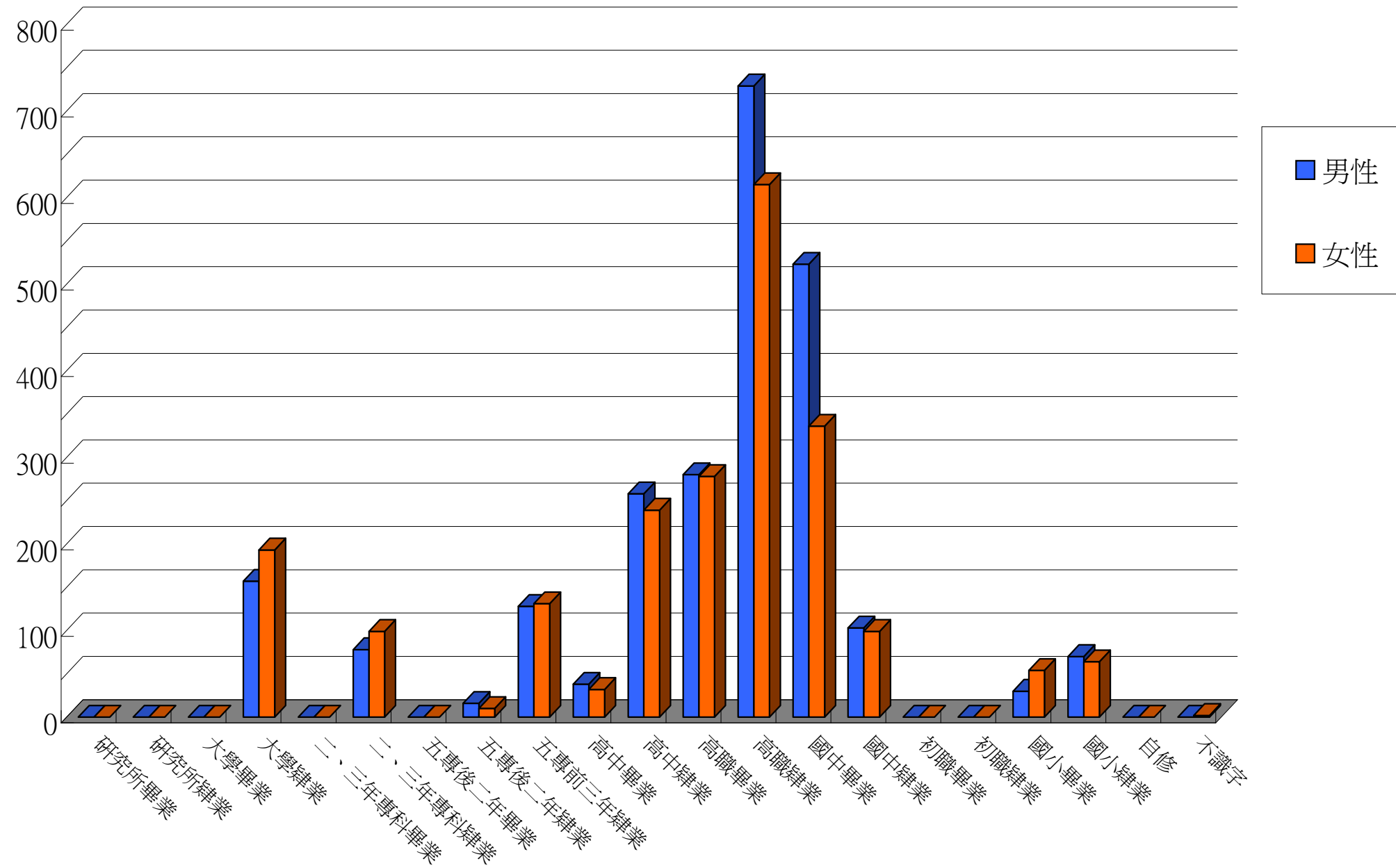
90年福興鄉男性人口教育程度分佈圖



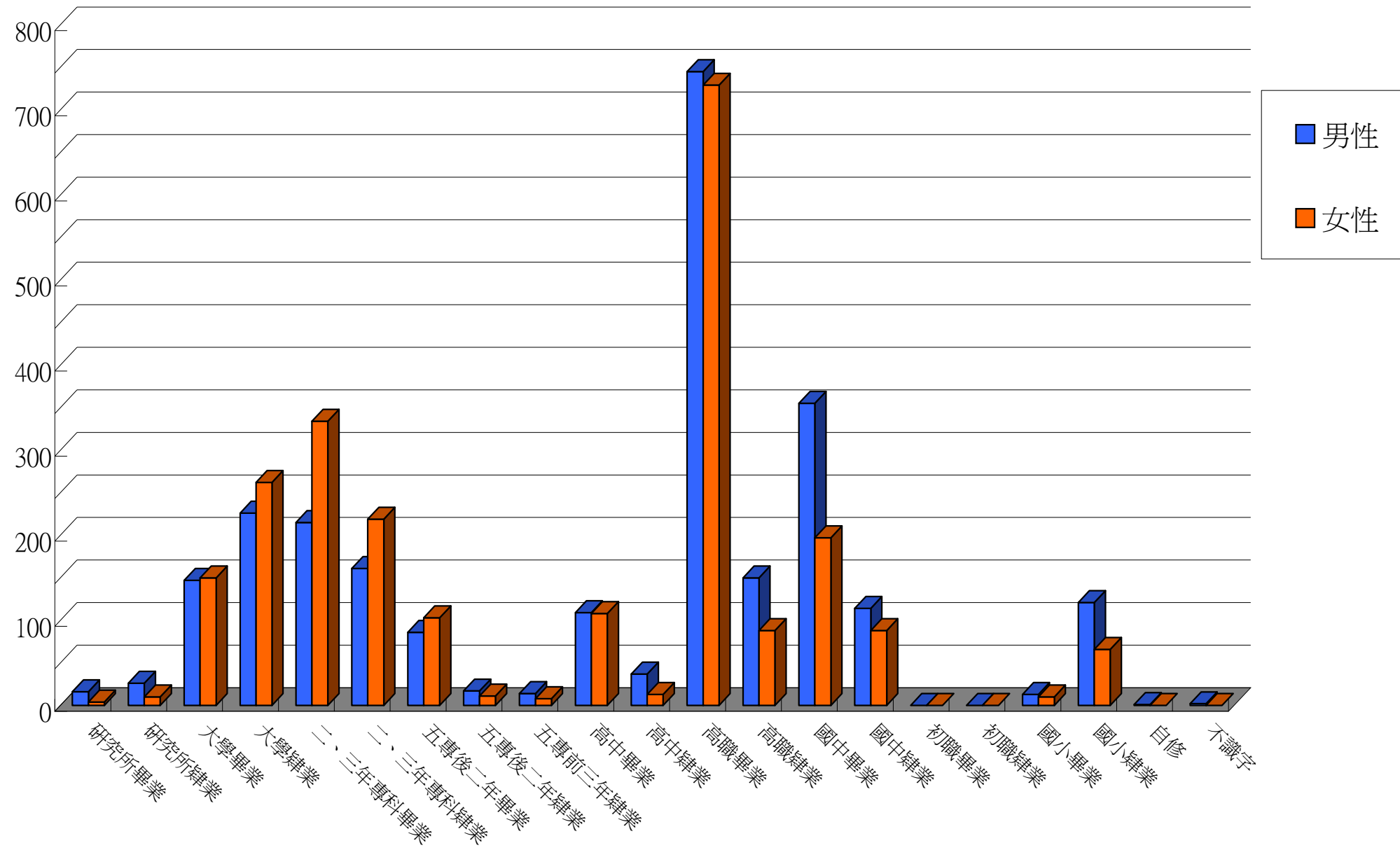
90年福興鄉女性人口教育程度分佈圖



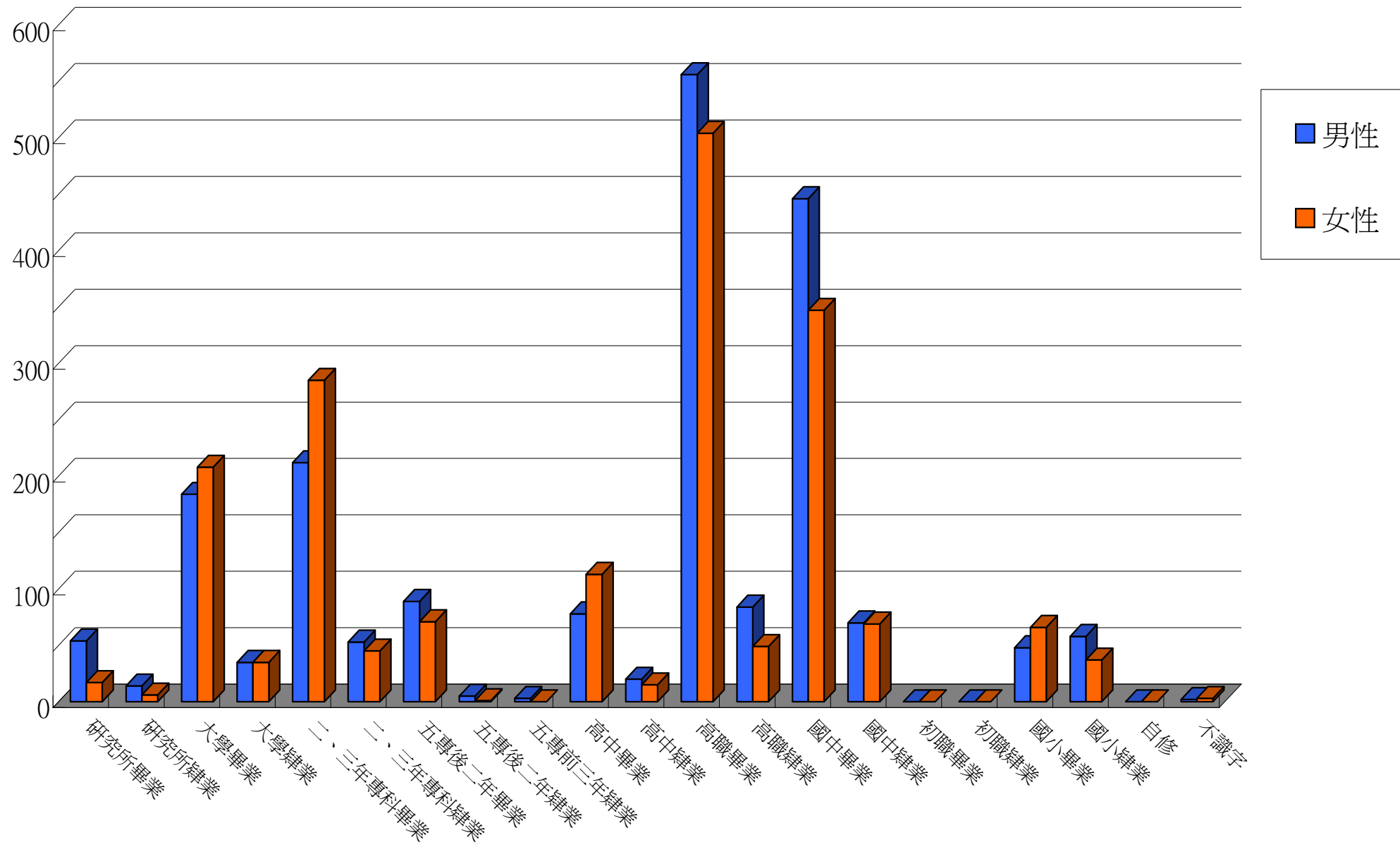
90年福興鄉15~19歲人口教育程度統計圖



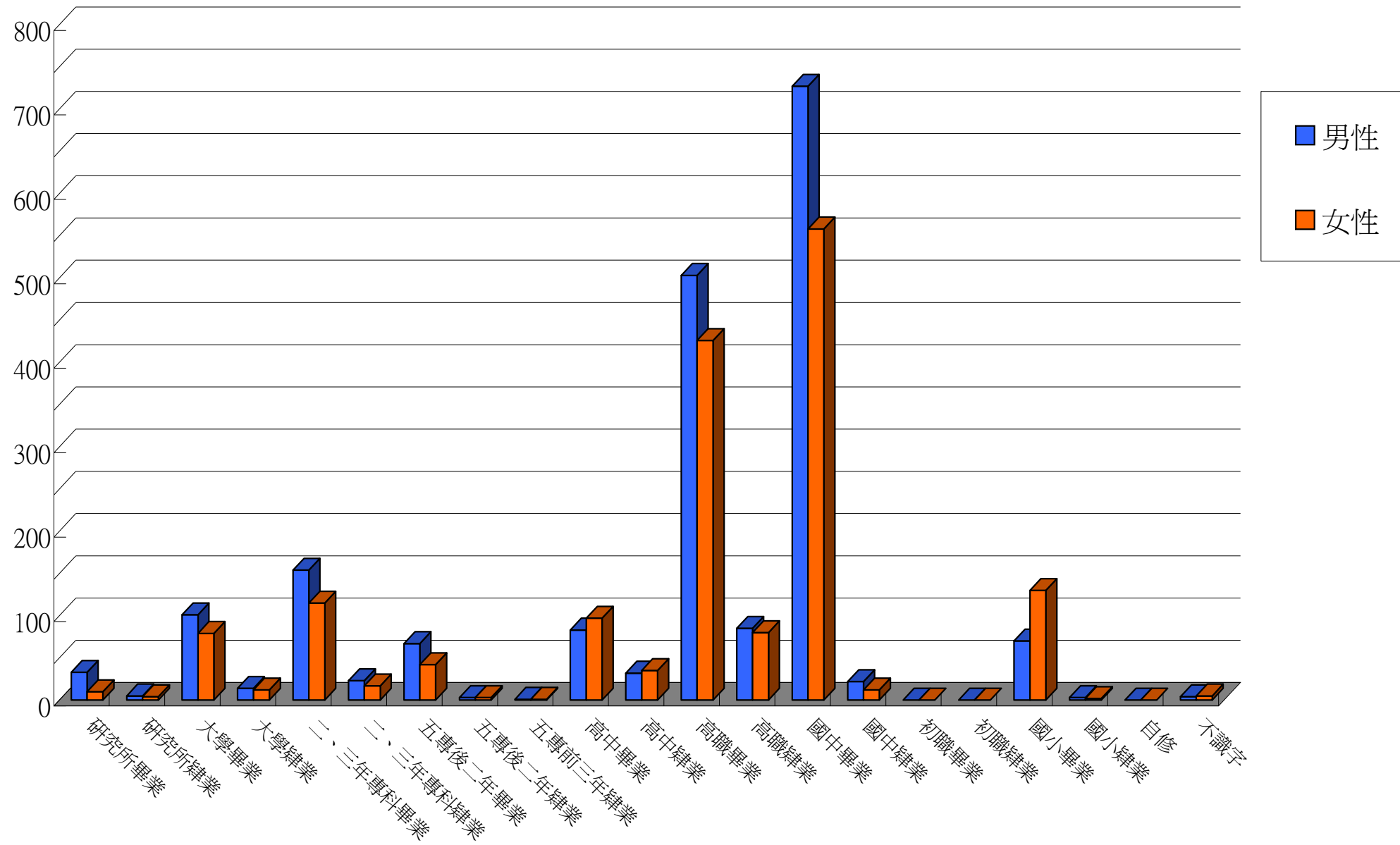
90年福興鄉20~24歲人口教育程度統計圖



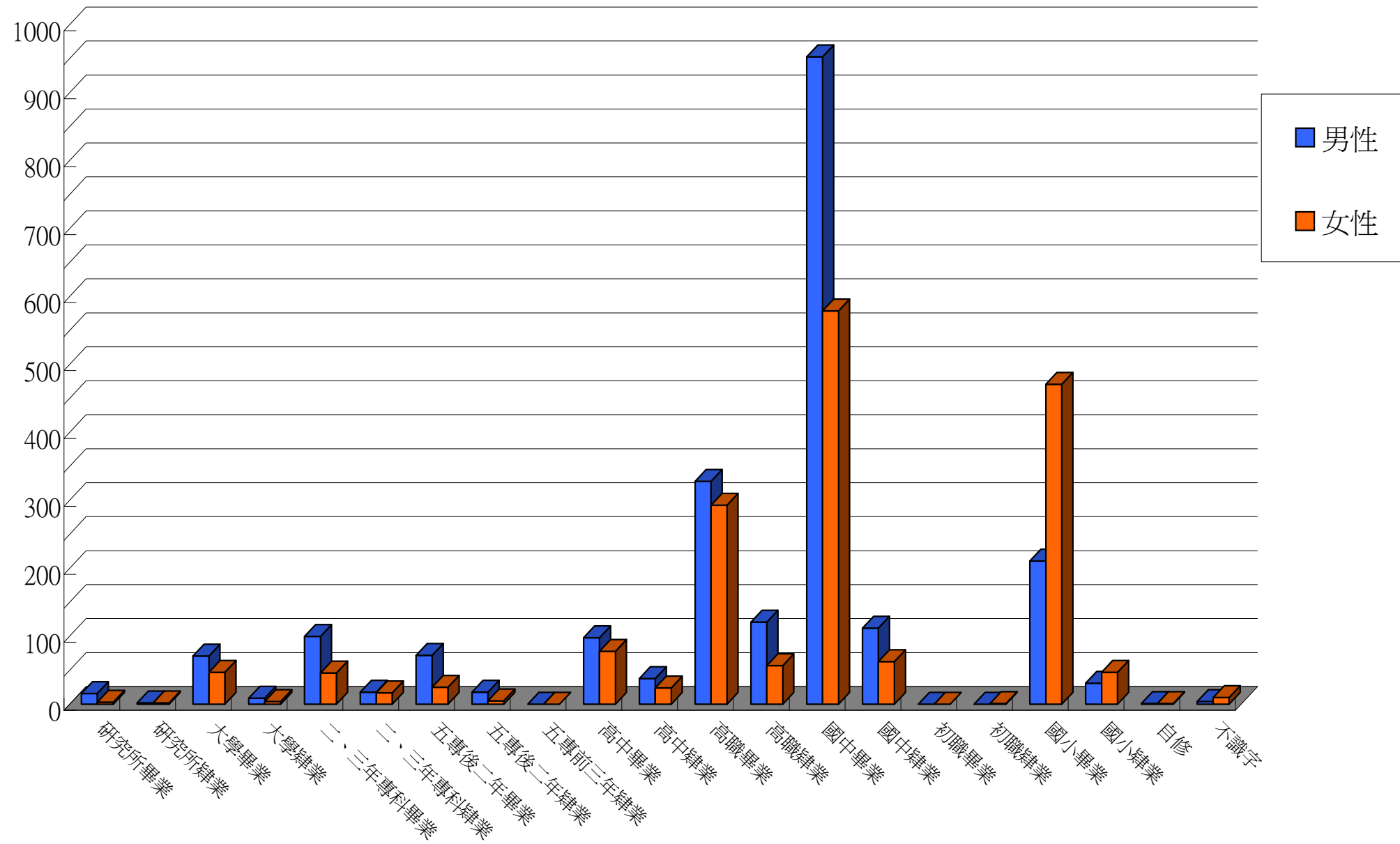
90年福興鄉25~29歲人口教育程度統計圖



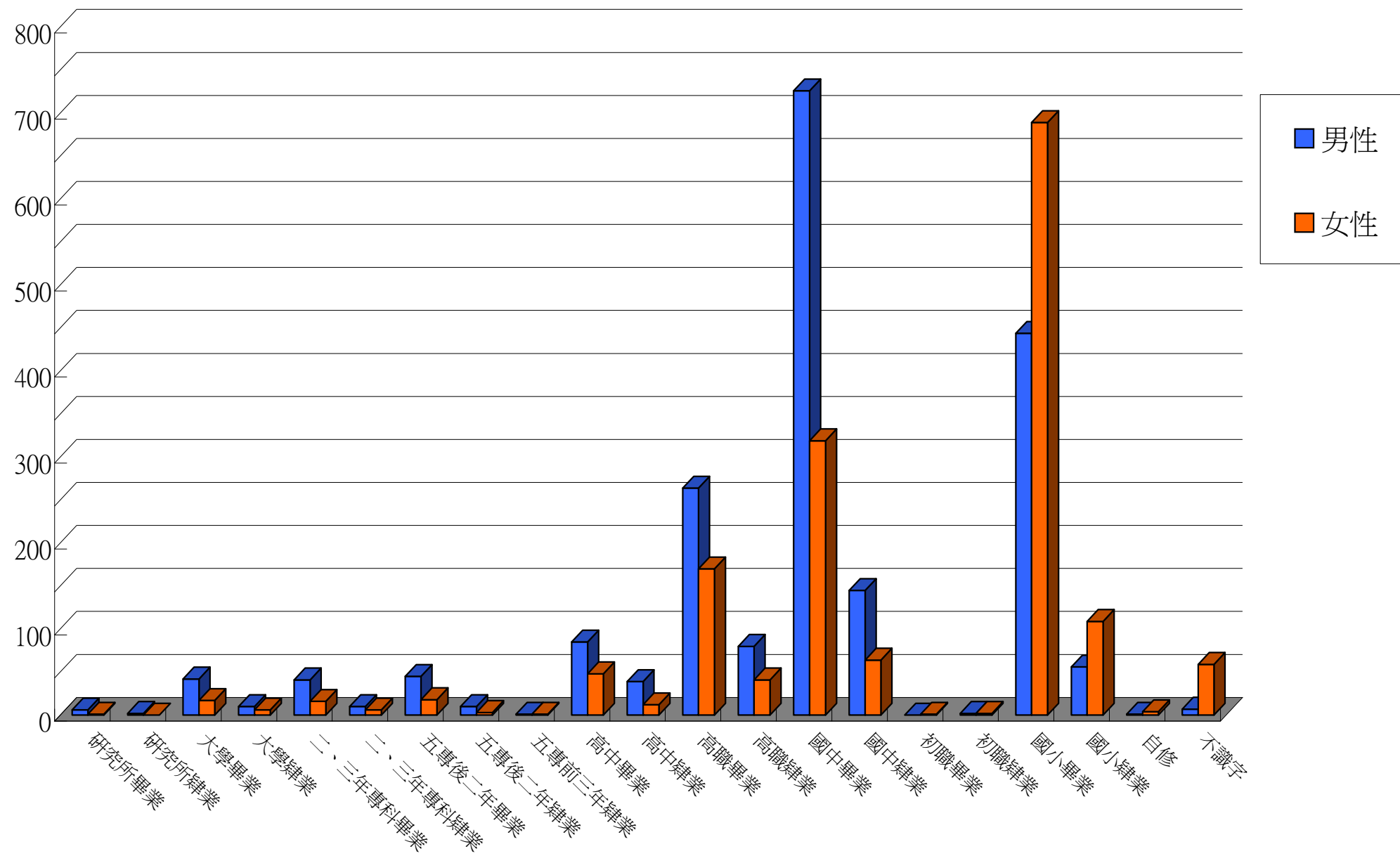
90年福興鄉30~34歲人口教育程度統計圖



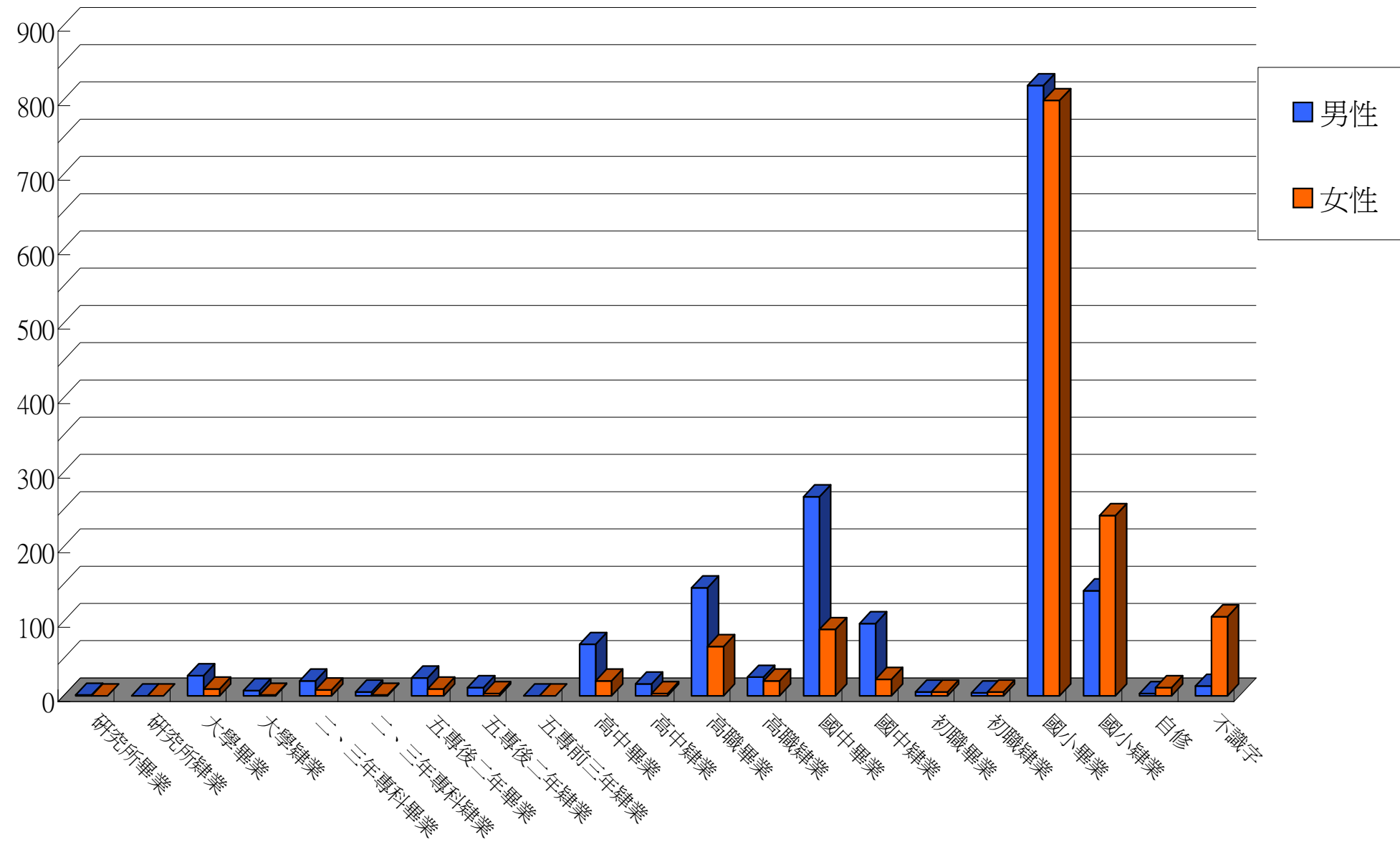
90年福興鄉35~39歲人口教育程度統計圖



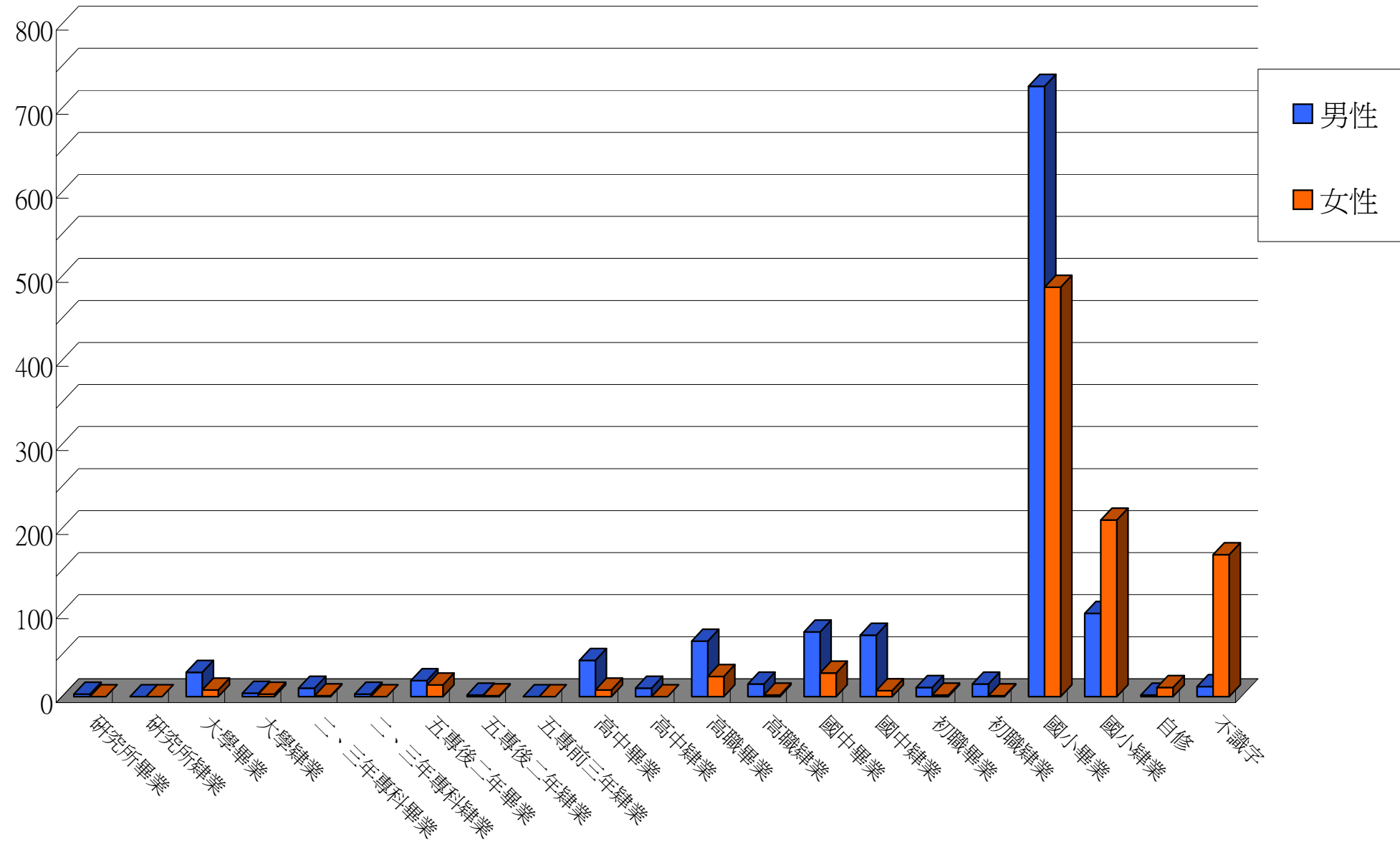
90年福興鄉40~44歲人口教育程度統計圖



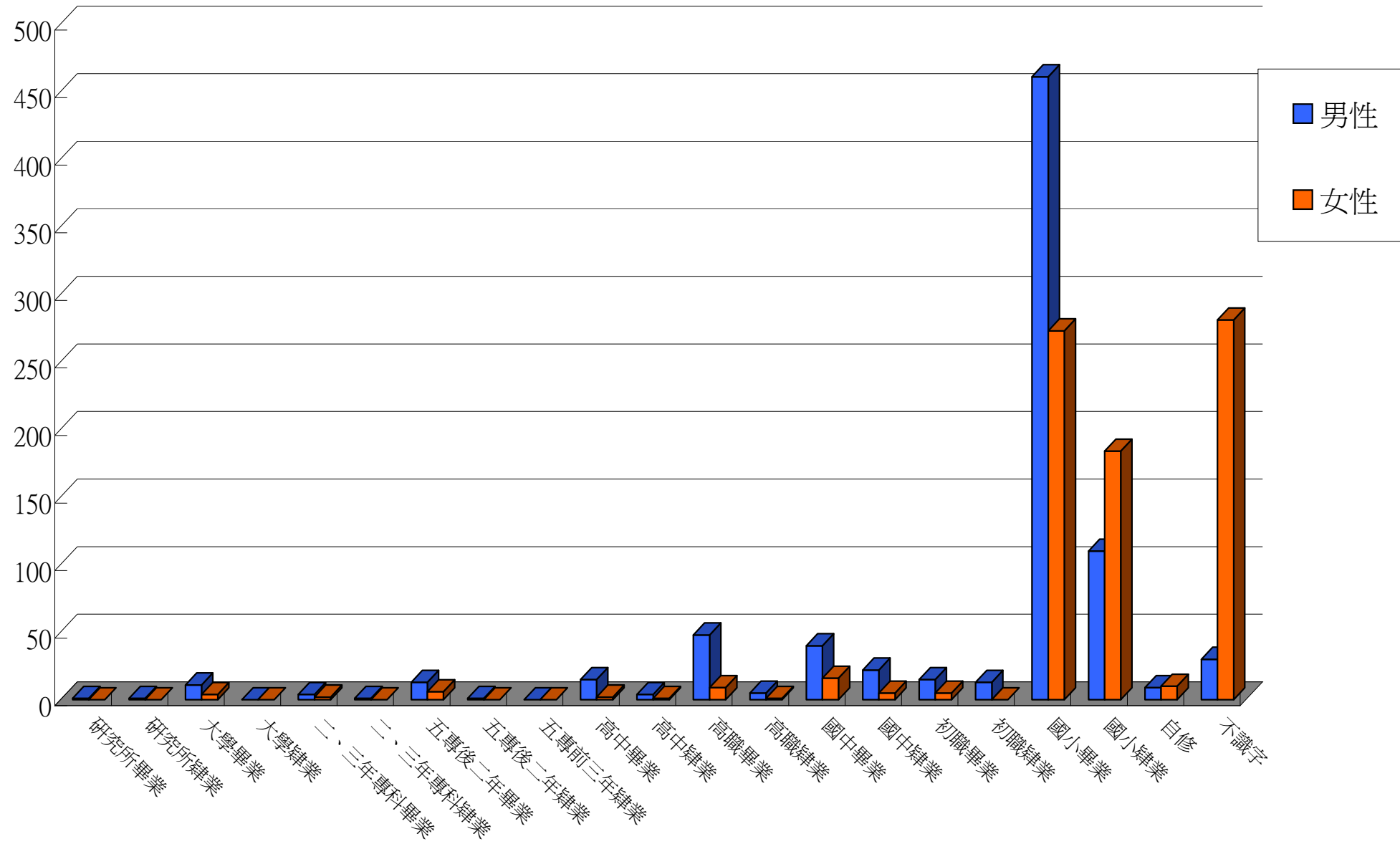
90年福興鄉45~49歲人口教育程度統計圖



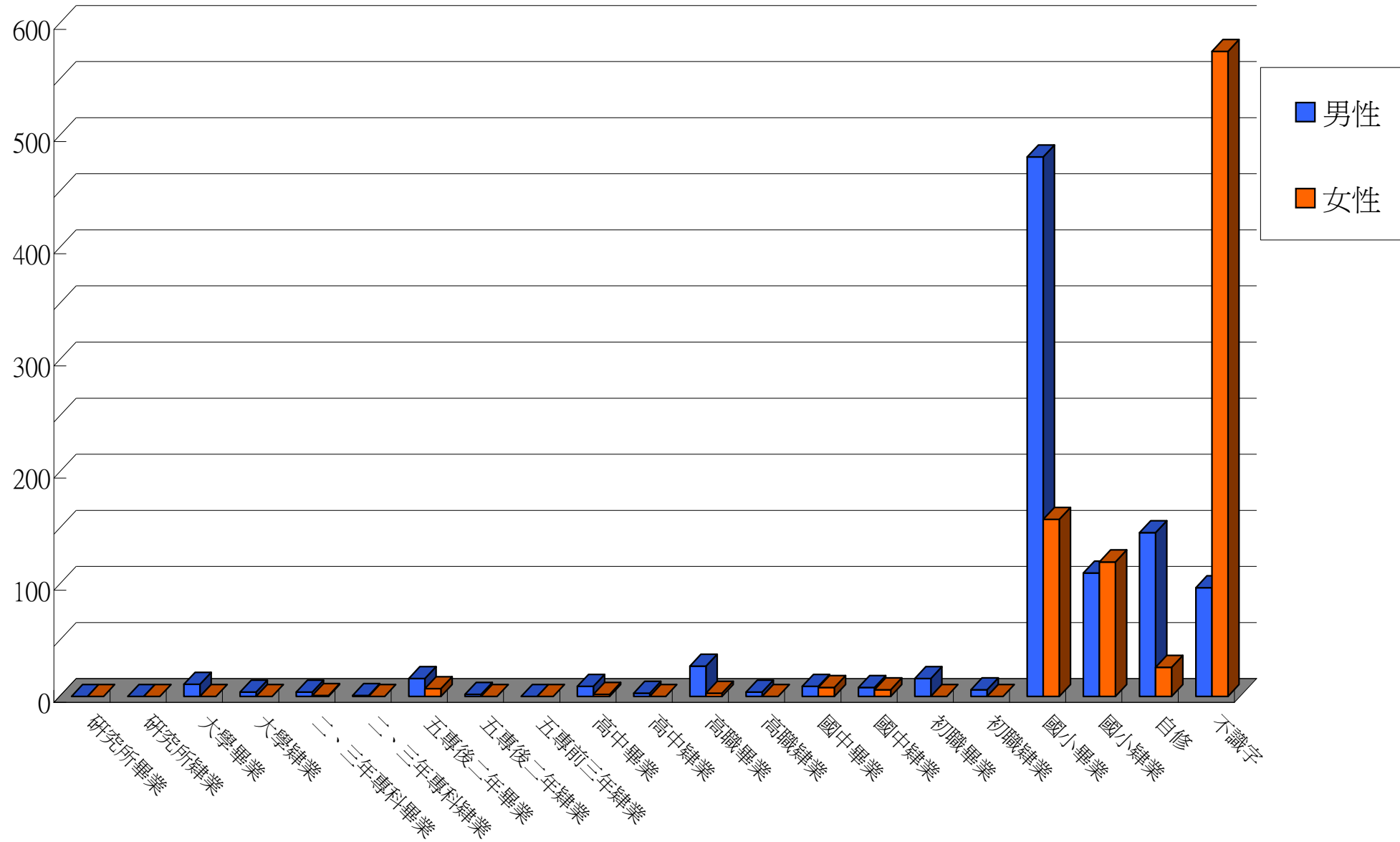
90年福興鄉50~54歲人口教育程度統計圖



90年福興鄉55~59歲人口教育程度統計圖



90年福興鄉60~64歲人口教育程度統計圖



90年福興鄉65歲以上人口教育程度統計圖

