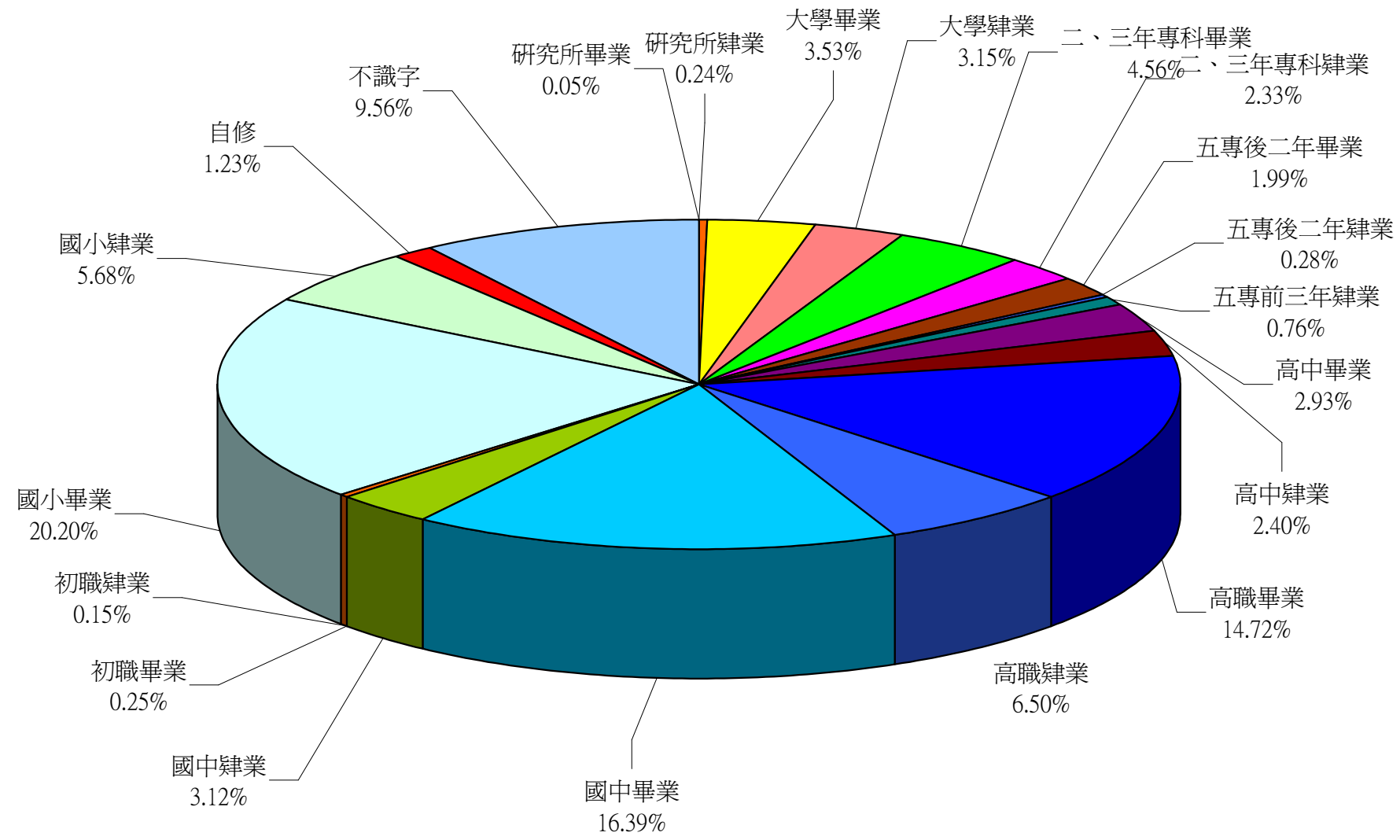


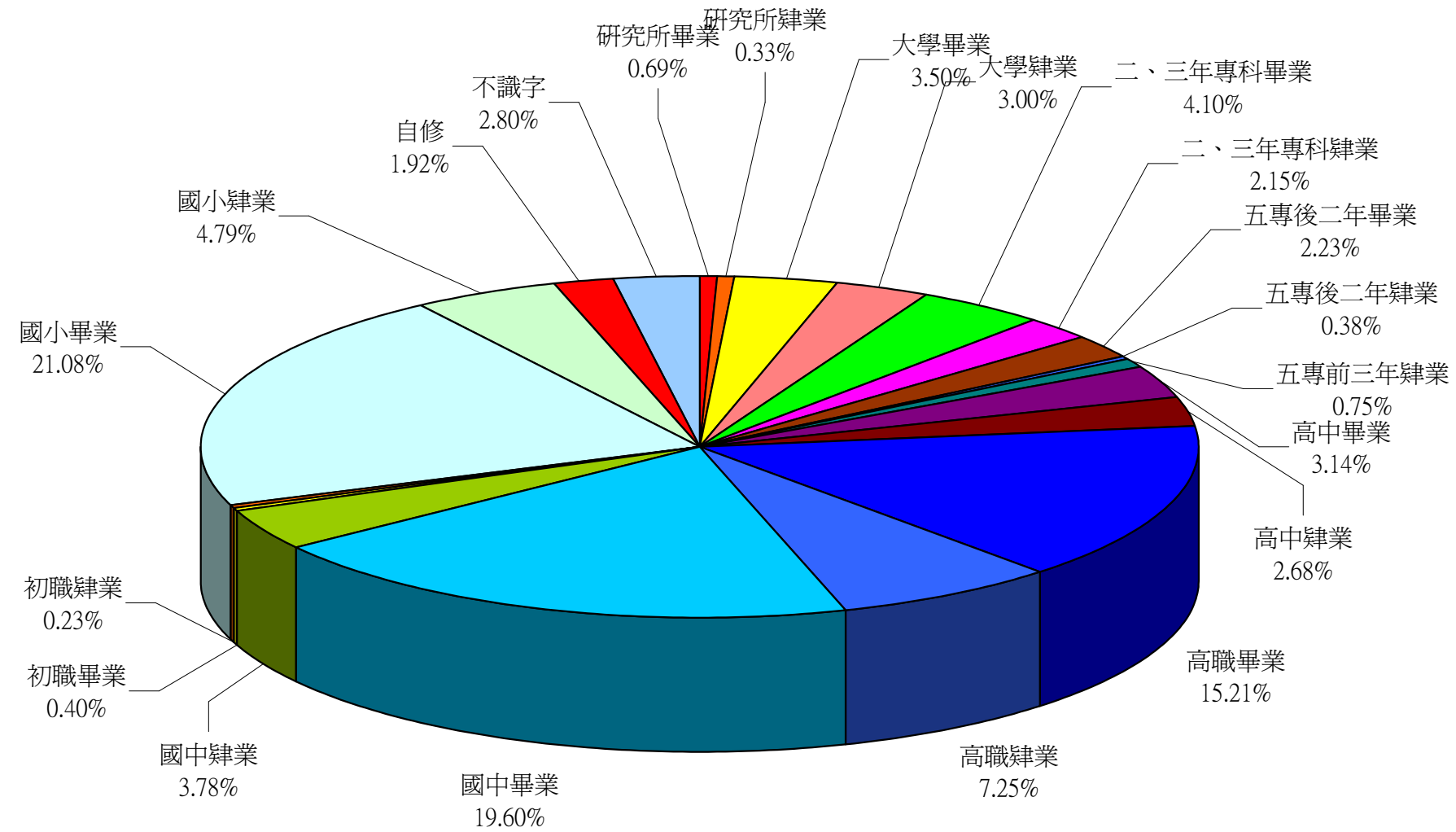
彰化縣福興鄉91年年終15歲以上現住人口數按性別、年齡及教育程度分

年齡別	性別	總計	識字者																				不識字者		
			合計	研究所		大學		專科				高中		高職		國中		初職		國小		自修			
				畢業	肄業	畢業	肄業	二、三年制		五年制		畢業	肄業	畢業	肄業	畢業	肄業	畢業	肄業	畢業	肄業			畢業	肄業
								畢業	肄業	後二年	前三年														
總計	合計	38397	34741	18	93	1348	1205	1743	889	762	107	292	1119	916	5628	2486	6266	1192	95	56	7722	2171	471	3656	
	男	20185	19620	140	66	707	606	828	434	450	76	151	634	540	3071	1463	3956	763	81	47	4254	966	387	565	
	女	18212	15121	40	27	641	599	915	455	312	31	141	485	376	2557	1023	2310	429	14	9	3468	1205	84	3091	
15~19歲	合計	4391	4391	0	0	0	0	0	0	0	16	0	55	614	453	1564	459	196	0	0	65	132	0	0	
	男	2357	2357	0	0	0	0	0	0	0	6	0	35	340	229	879	293	103	0	0	8	59	0	0	
	女	2034	2034	0	0	0	0	0	0	0	10	0	20	274	224	685	156	93	0	0	57	73	0	0	
20~24歲	合計	5002	4998	3	35	367	652	515	442	195	19	22	185	52	1481	235	493	138	0	0	17	146	1	4	
	男	2592	2590	2	26	169	324	191	191	88	13	15	91	38	769	141	334	85	0	0	11	101	1	2	
	女	2410	2408	1	9	198	328	324	251	107	6	7	94	14	712	94	159	53	0	0	6	45	0	2	
25~29歲	合計	4015	4010	89	30	458	86	594	136	163	3	0	165	28	1104	139	676	172	0	0	74	93	0	5	
	男	2090	2088	68	20	214	52	245	79	93	2	0	68	19	579	92	388	83	0	0	33	53	0	2	
	女	1925	1922	21	10	244	34	349	57	70	1	0	97	9	525	47	288	89	0	0	41	40	0	3	
30~34歲	合計	3581	3574	49	15	227	30	317	45	112	9	3	177	63	934	156	1215	38	0	0	177	7	0	7	
	男	1954	1950	34	11	116	15	166	24	69	7	3	83	29	513	92	701	25	0	0	58	4	0	4	
	女	1627	1624	15	4	111	15	151	21	43	2	0	94	34	421	64	514	13	0	0	119	3	0	3	
35~39歲	合計	3815	3806	22	8	110	18	169	43	91	18	0	181	55	705	164	1502	133	0	1	531	53	2	9	
	男	2072	2071	21	4	70	11	117	24	64	14	0	94	32	356	104	896	84	0	0	162	17	1	1	
	女	1743	1735	1	4	40	7	52	19	27	4	0	87	23	349	50	606	49	0	1	369	36	1	8	
40~44歲	合計	3738	3688	11	2	65	14	74	18	76	14	1	126	59	461	138	1191	232	1	2	1066	134	3	50	
	男	2086	2078	9	2	41	9	54	9	52	12	1	81	42	269	91	816	156	0	1	386	47	0	8	
	女	1652	1610	2	0	24	5	20	9	24	2	0	45	17	192	47	375	76	1	1	680	87	3	42	
45~49歲	合計	3208	3091	2	1	42	9	32	10	32	18	1	109	24	266	51	462	132	7	7	1511	362	13	117	
	男	1736	1724	2	1	32	6	21	7	25	13	0	82	20	178	33	330	101	4	4	737	124	4	12	
	女	1472	1367	0	0	10	3	11	3	7	5	1	27	4	88	18	132	31	3	3	774	238	9	105	
50~54歲	合計	2373	2198	2	0	31	7	20	3	37	4	0	60	12	95	24	132	88	14	16	1326	314	13	175	
	男	1314	1303	2	0	23	5	16	3	21	3	0	47	12	67	17	102	80	11	13	773	107	1	11	
	女	1059	895	0	0	82	2	4	0	16	1	0	13	0	28	7	30	83	3	3	553	207	12	164	
55~59歲	合計	1632	1393	2	1	22	2	5	1	21	1	0	23	5	61	6	61	31	18	14	792	312	15	239	
	男	830	809	2	1	17	1	3	1	14	1	0	19	4	50	6	44	23	13	13	479	113	5	21	
	女	802	584	0	0	51	1	2	0	7	0	0	4	1	11	0	17	85	1	1	313	199	10	210	
60~64歲	合計	1831	1177	0	0	13	3	7	1	23	3	0	11	3	29	5	20	15	18	8	659	208	151	654	
	男	944	849	0	0	12	3	6	1	16	3	0	9	3	25	4	9	10	17	8	500	97	126	95	
	女	887	328	0	0	1	0	1	0	7	0	0	24	0	4	1	11	5	1	0	159	111	25	559	
65歲以上	合計	4811	2415	0	1	13	1	10	1	12	2	0	27	1	39	4	55	17	37	8	1504	410	273	2396	
	男	2210	1801	0	1	13	1	9	1	8	2	0	25	1	36	4	43	13	36	8	1107	244	249	409	
	女	2601	614	0	0	0	0	1	0	4	0	0	2	0	3	0	12	4	1	0	397	166	24	1987	

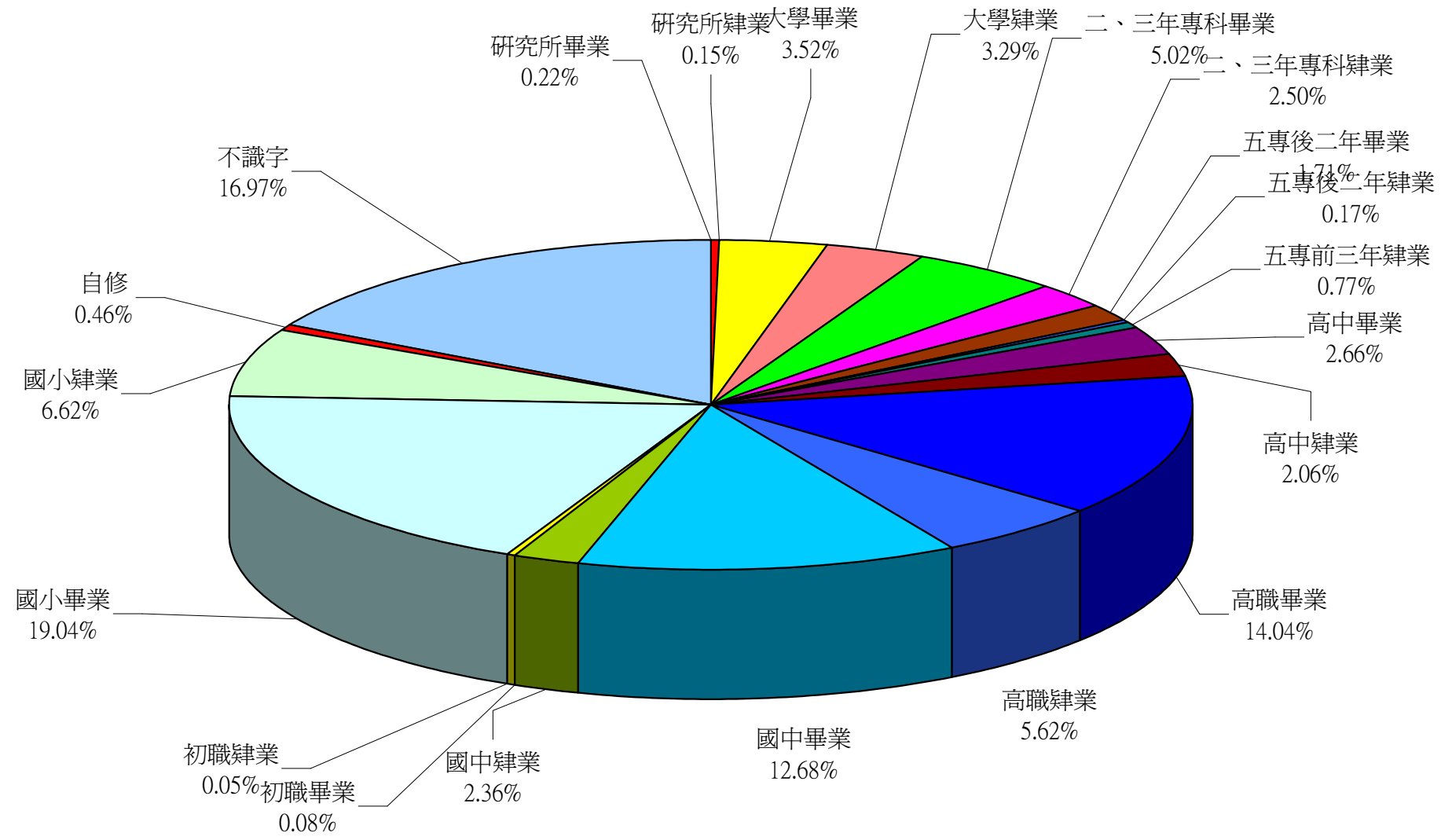
本年福興鄉人口教育程度分佈圖



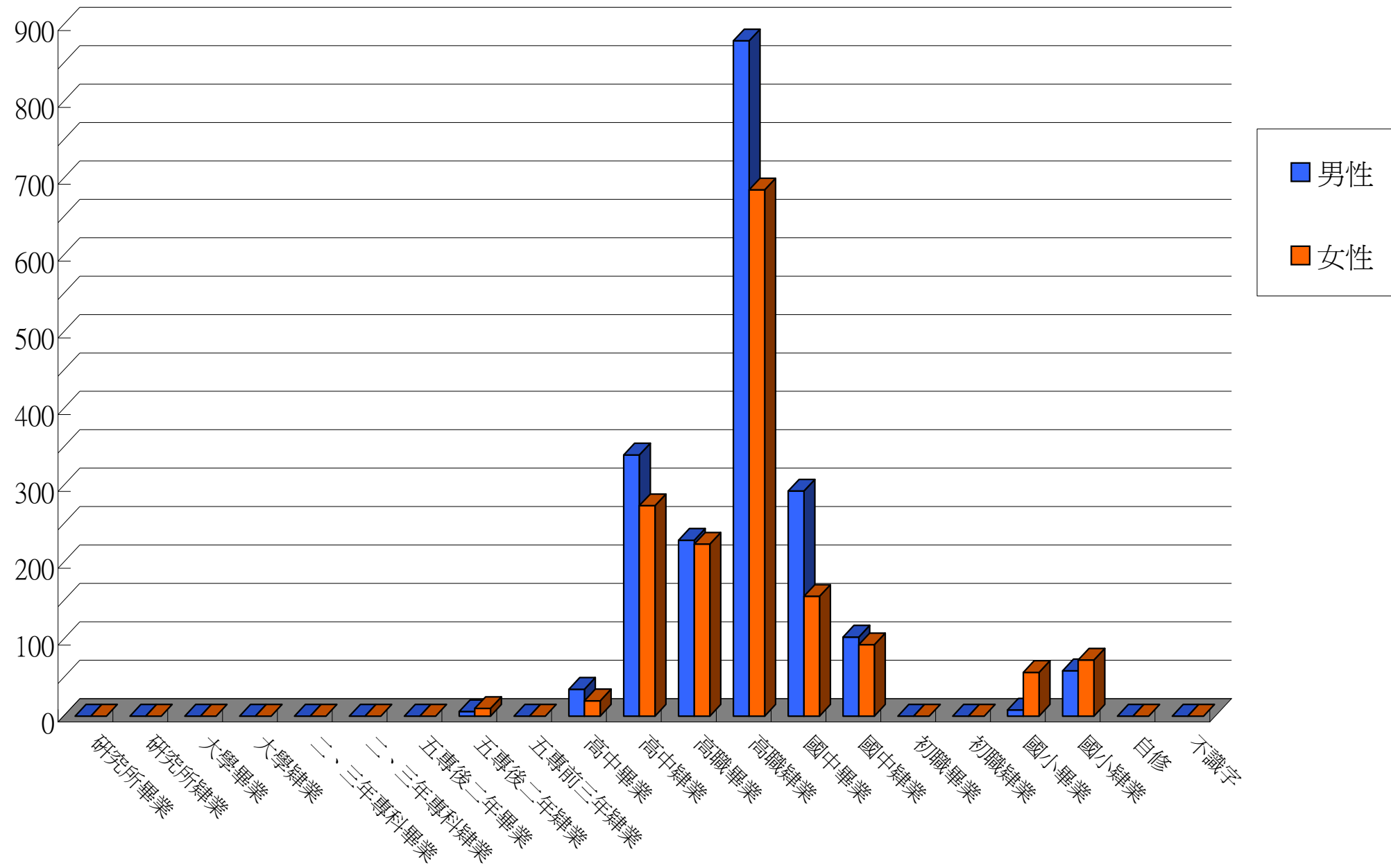
本年福興鄉男性人口教育程度分佈圖



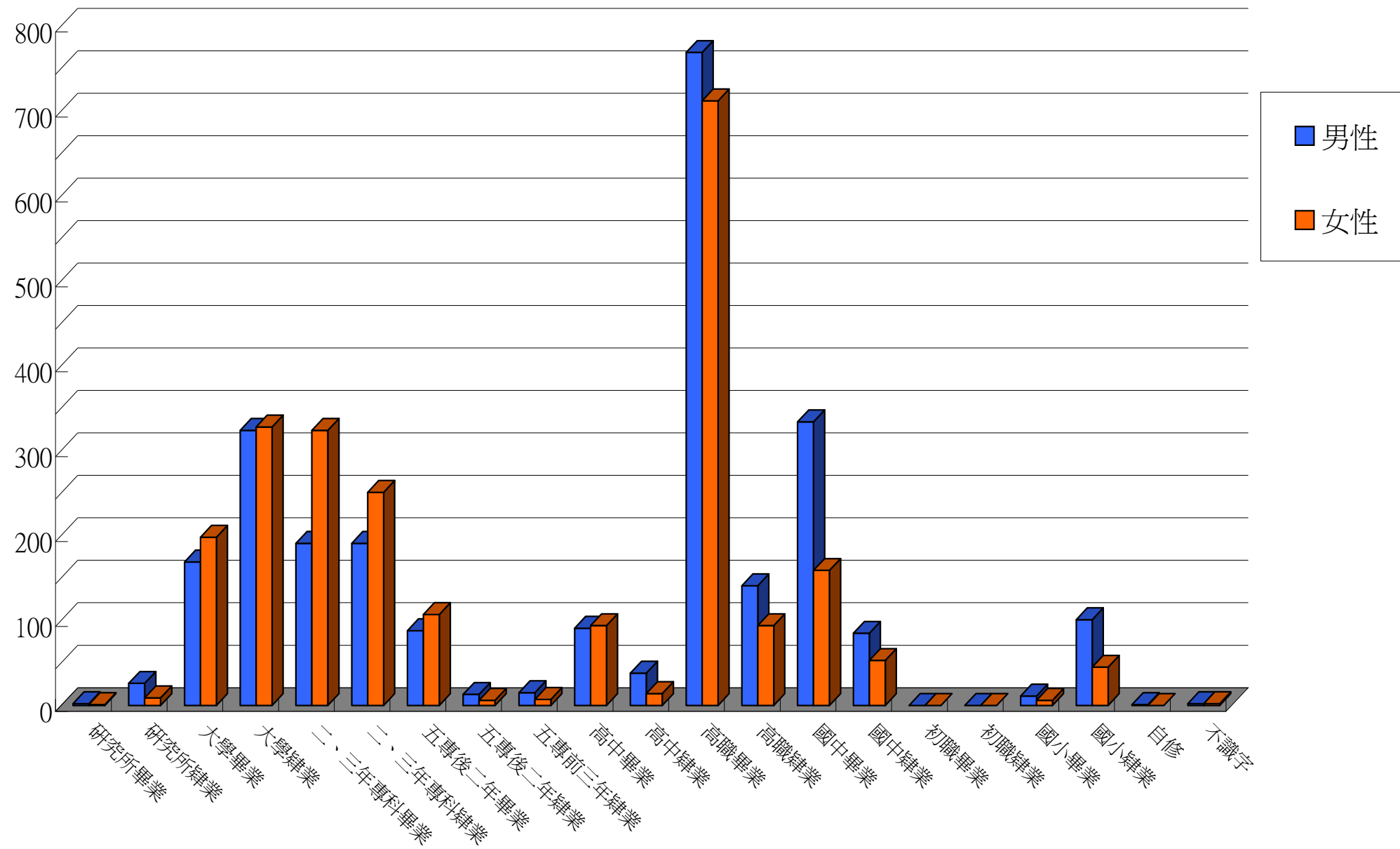
本年福興鄉女性人口教育程度分佈圖



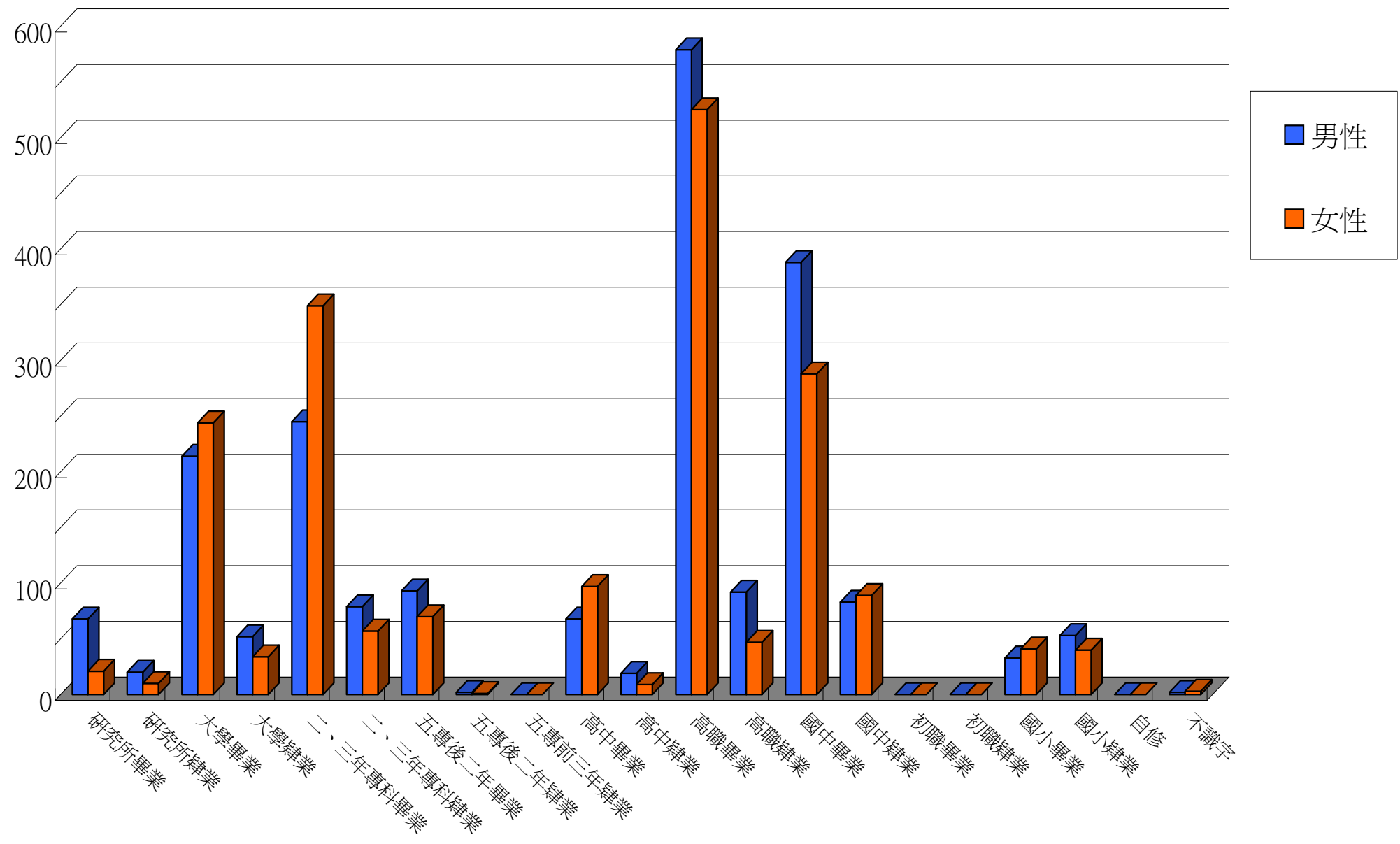
本年福興鄉15~19歲人口教育程度統計圖



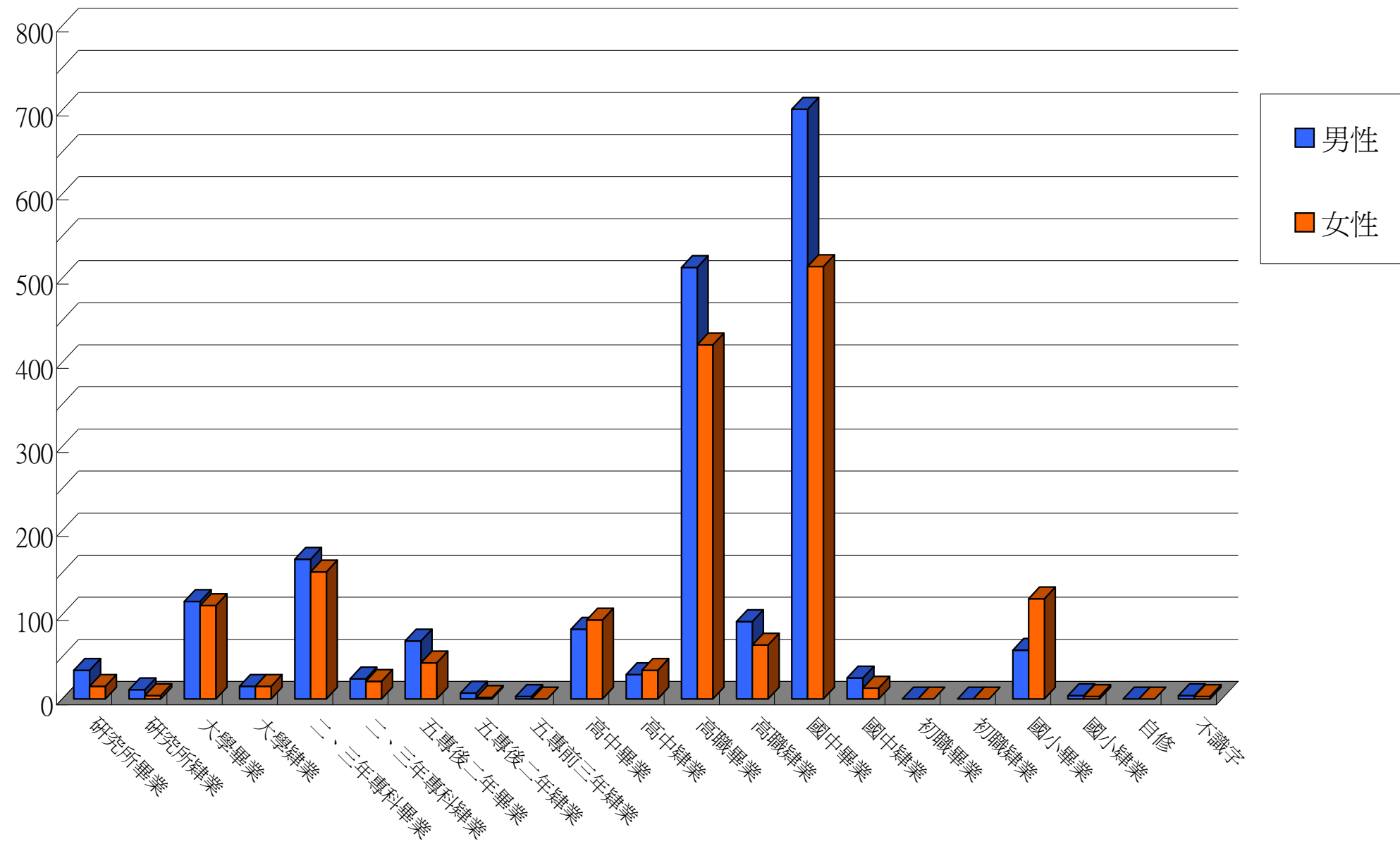
本年福興鄉20~24歲人口教育程度統計圖



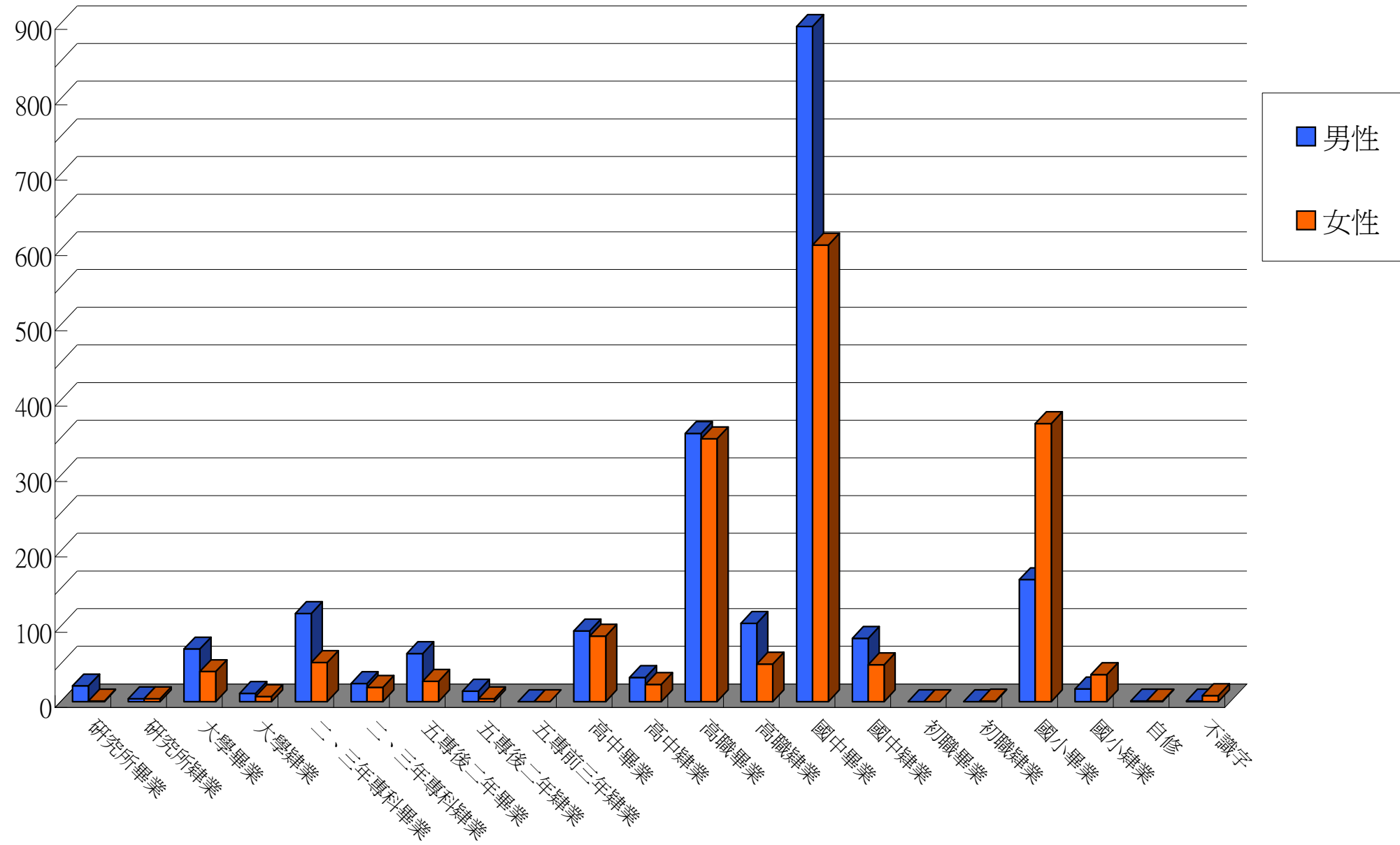
本年福興鄉25~29歲人口教育程度統計圖



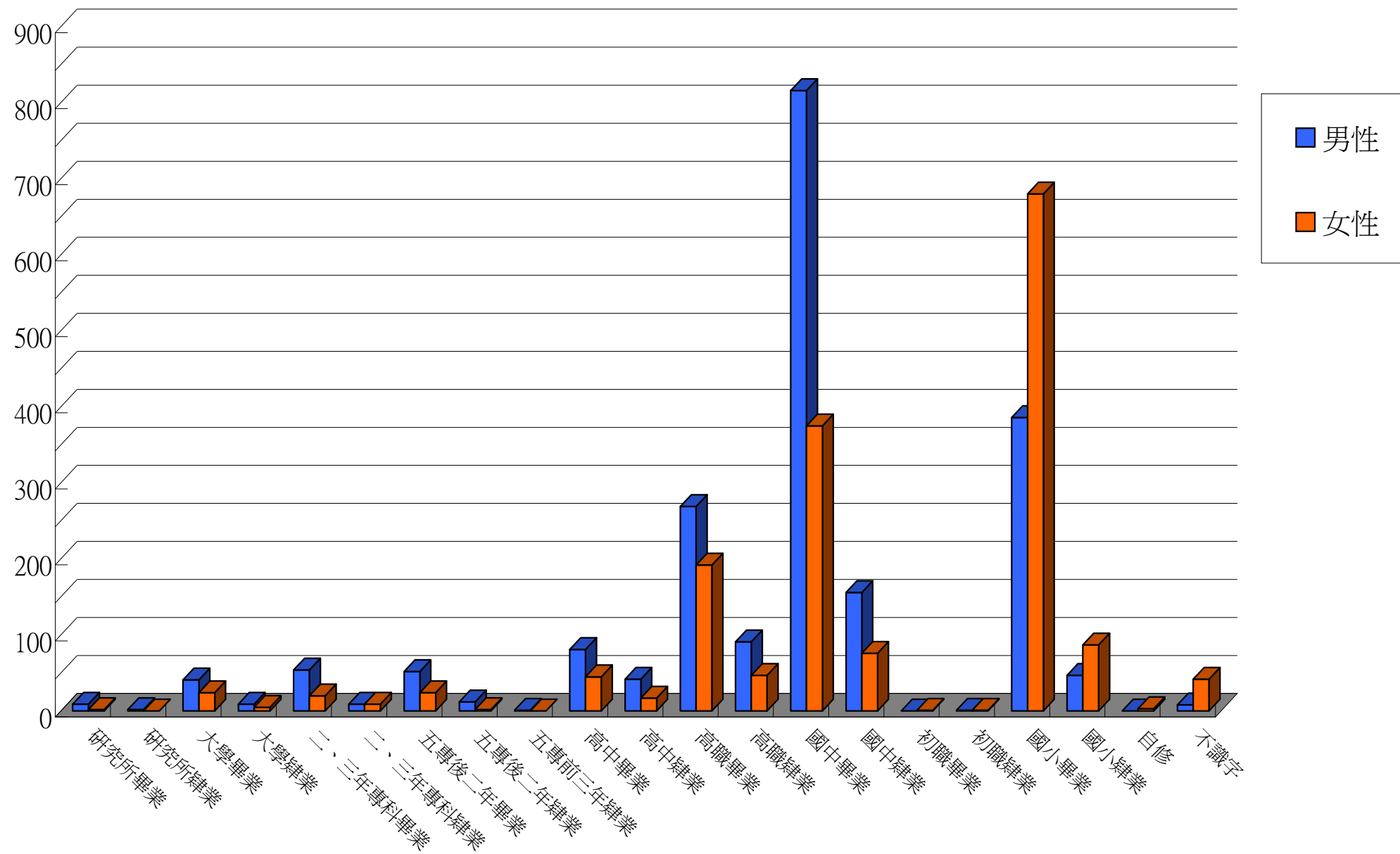
本年福興鄉30~34歲人口教育程度統計圖



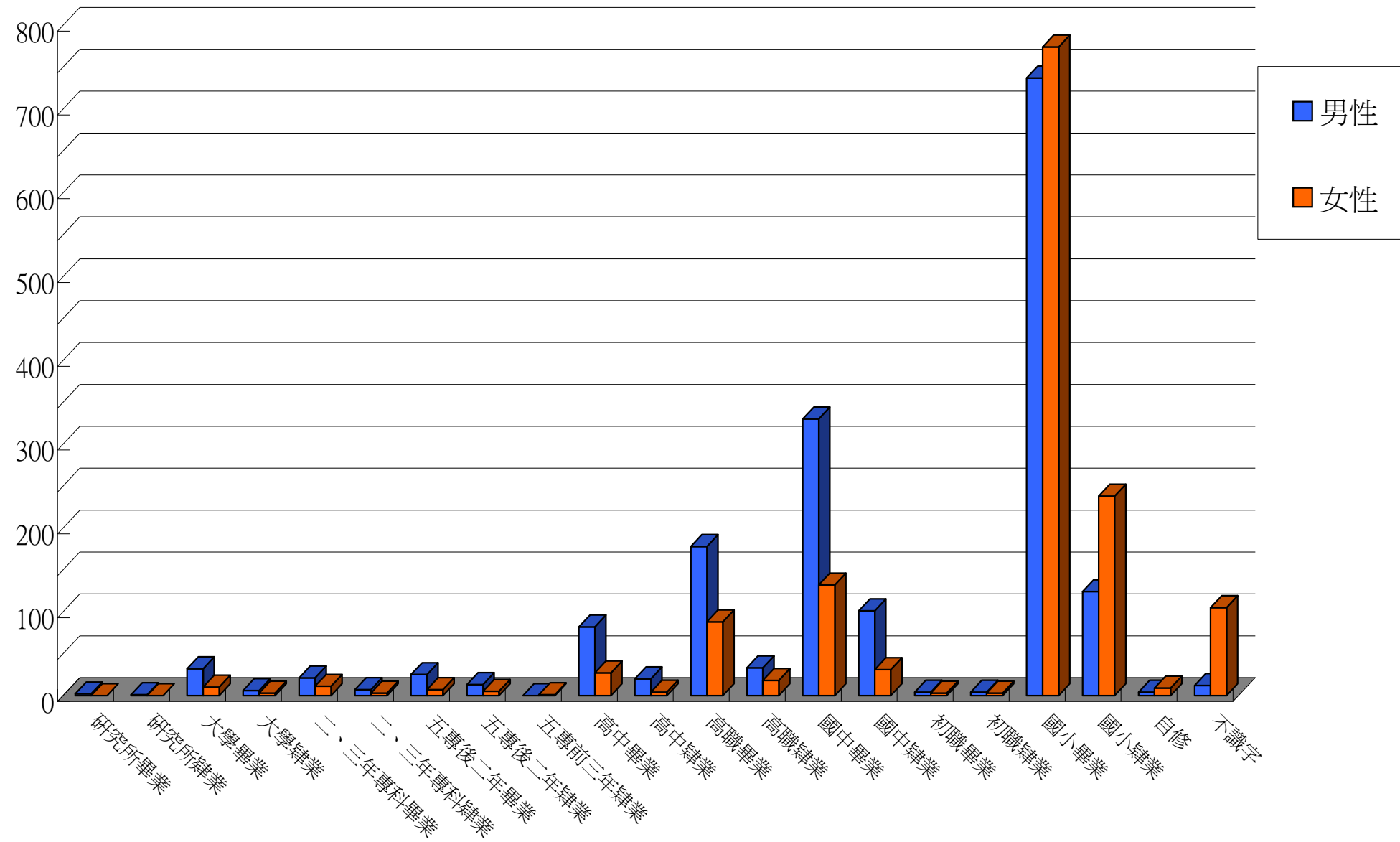
本年福興鄉35~39歲人口教育程度統計圖



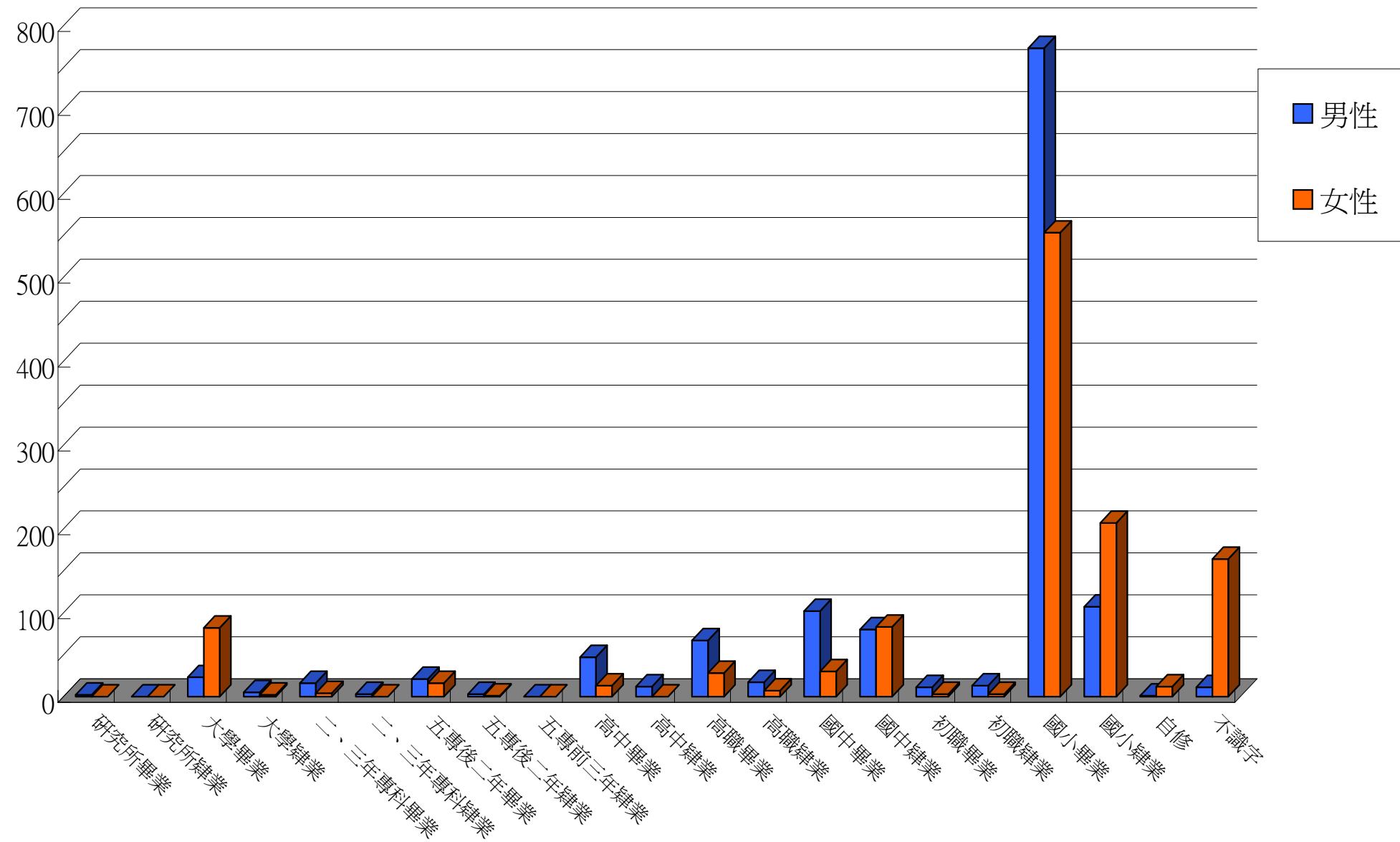
本年福興鄉40~44歲人口教育程度統計圖



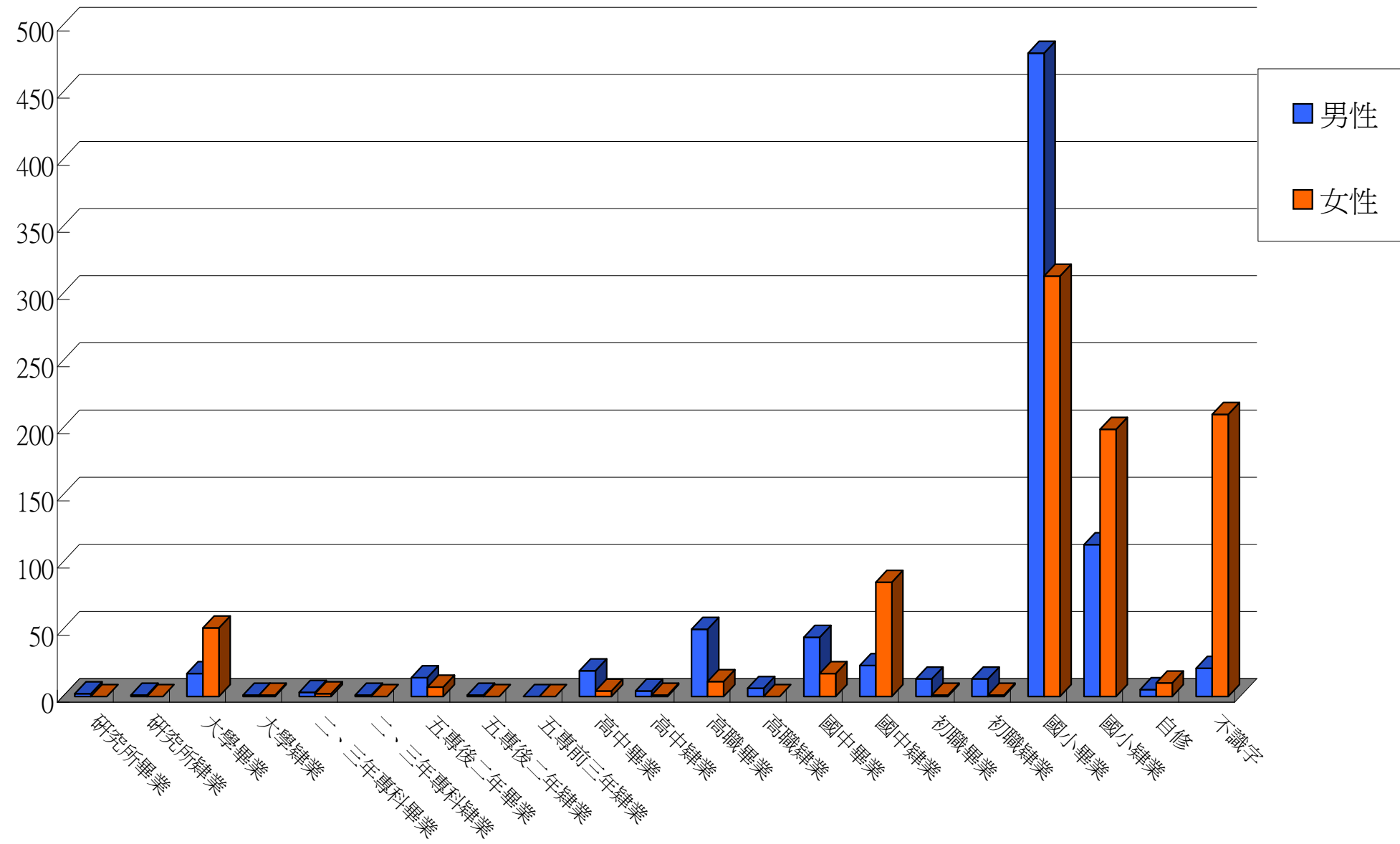
本年福興鄉45~49歲人口教育程度統計圖



本年福興鄉50~54歲人口教育程度統計圖



本年福興鄉55~59歲人口教育程度統計圖



本年福興鄉60~64歲人口教育程度統計圖



本年福興鄉65歲以上人口教育程度統計圖

