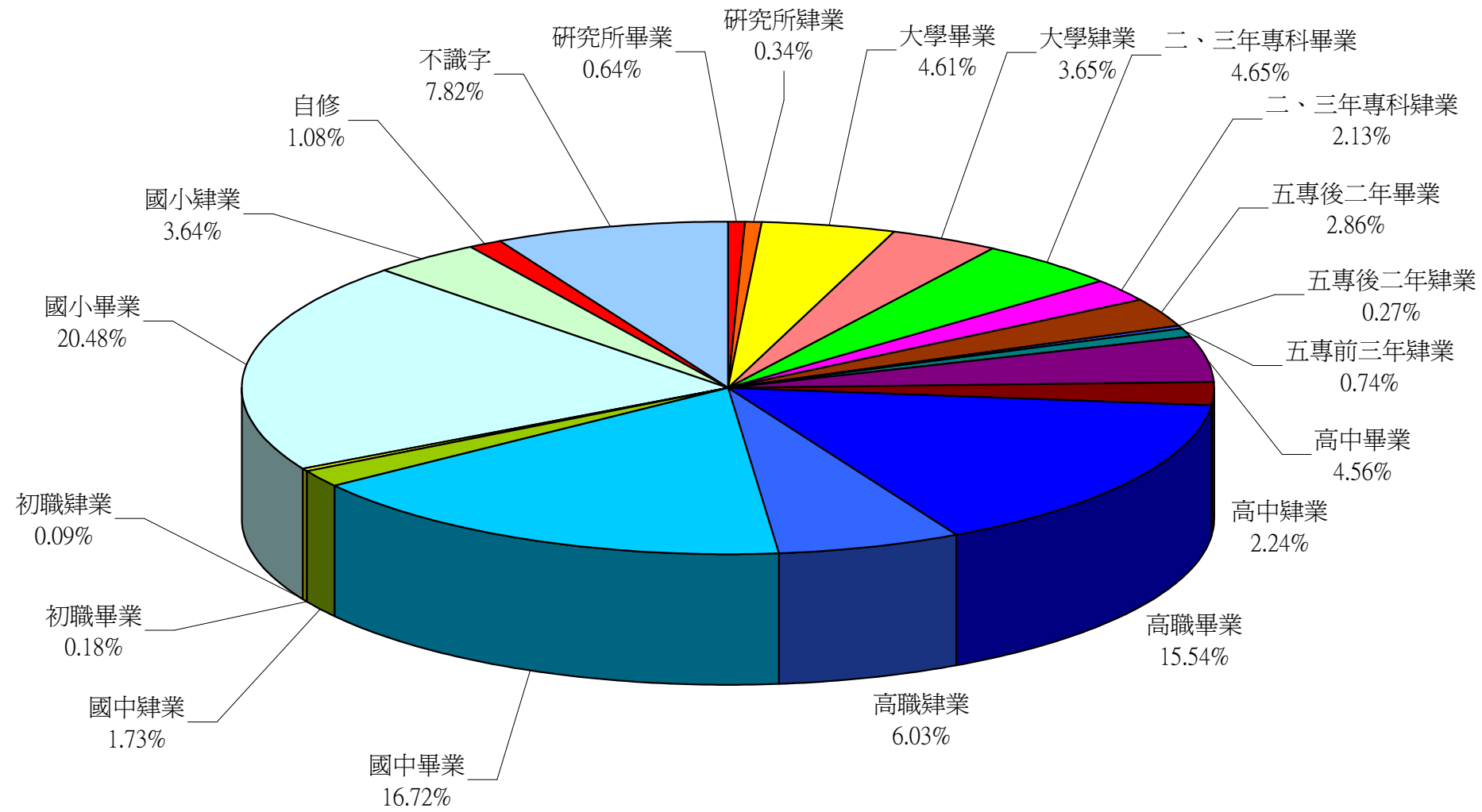


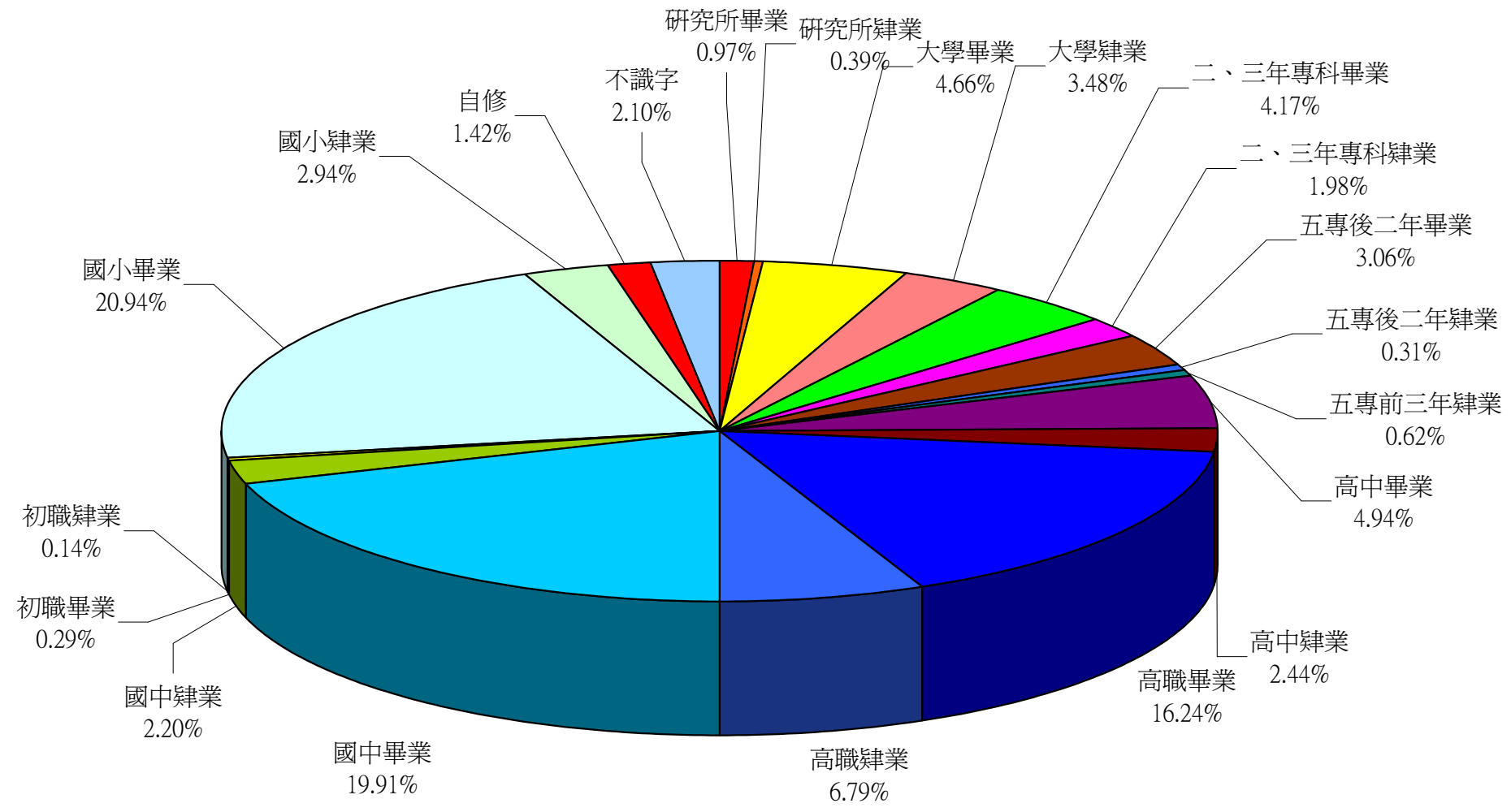
彰化縣福興鄉92年年終15歲以上現住人口數按性別、年齡及教育程度分

年齡別	性別	總計	識字者																				不識字者		
			合計	研究所		大學		專科				高中		高職		國中		初職		國小		自修			
				畢業	肄業	畢業	肄業	二、三年制		五年制		畢業	肄業	畢業	肄業	畢業	肄業	畢業	肄業	畢業	肄業			畢業	肄業
								畢業	肄業	後二年	前三年														
總計	合計	38680	35655	248	130	1783	1411	1799	824	1105	105	287	1765	867	6009	2334	6468	668	71	34	7923	1408	416	3025	
	男	20333	19906	198	80	948	708	848	402	622	63	126	1005	496	3303	1381	4049	448	59	28	4257	597	288	427	
	女	18347	15749	50	50	835	703	951	422	483	42	161	760	371	2706	953	2419	220	12	6	3666	811	128	2598	
15~19歲	合計	4262	4262	0	0		487	0	165	0	3	258	88	589	362	1616	286	112	0	0	5	291	0	0	
	男	2280	2280	0	0	0	223	0	79	0	0	111	52	305	198	903	185	58	0	0	2	164	0	0	
	女	1982	1982	0	0	0	264	0	86	0	3	147	36	284	164	713	101	54	0	0	3	127	0	0	
20~24歲	合計	4965	4958	11	50	449	783	456	438	185	40	27	148	68	1469	273	471	59	0	0	19	12	0	7	
	男	2576	2572	9	34	206	389	158	192	83	20	13	85	51	781	171	318	40	0	0	13	9	0	4	
	女	2389	2386	2	16	243	394	298	246	102	20	14	63	17	688	102	153	19	0	0	6	3	0	3	
25~29歲	合計	4182	4179	93	54	595	72	658	129	255	8	0	239	40	1199	134	594	56	0	0	33	20	0	3	
	男	2201	2199	76	30	273	51	286	83	112	5	0	97	27	636	95	370	34	0	0	13	11	0	2	
	女	1981	1980	17	24	322	21	372	46	143	3	0	142	13	563	39	224	22	0	0	20	9	0	1	
30~34歲	合計	3511	3502	69	12	292	26	338	40	200	12	1	328	42	1000	82	965	18	0	0	75	2	0	9	
	男	1910	1906	46	7	159	15	162	18	114	9	1	147	25	535	58	573	12	0	0	23	2	0	4	
	女	1601	1596	23	5	133	11	176	22	86	3	0	181	17	465	24	392	6	0	0	52	0	0	5	
35~39歲	合計	3635	3627	36	11	146	14	177	26	164	13	0	335	36	815	81	1429	37	0	0	297	10	0	8	
	男	1974	1972	32	6	91	7	120	15	108	9	0	172	21	416	56	803	22	0	0	90	4	0	2	
	女	1661	1655	4	5	55	7	57	11	56	4	0	163	15	399	25	626	15	0	0	207	6	0	6	
40~44歲	合計	3845	3827	22	1	119	11	89	19	120	9	1	270	46	541	73	1427	153	1	1	880	42	2	18	
	男	2143	2137	20	1	79	8	63	11	80	5	1	173	29	297	48	920	106	0	1	284	10	1	6	
	女	1702	1690	2	0	40	3	26	8	40	4	0	97	17	244	25	507	47	1	0	596	32	1	12	
45~49歲	合計	3312	3244	6	0	70	7	38	4	66	8	0	156	18	328	45	808	95	4	2	1429	149	11	68	
	男	1782	1778	5	0	52	5	22	1	53	6	0	111	14	211	27	528	72	2	1	621	47	0	4	
	女	1530	1466	1	0	18	2	16	3	13	2	0	45	4	117	18	280	23	2	1	808	102	11	64	
50~54歲	合計	2603	2493	3	0	40	4	20	1	55	6	0	100	16	134	19	252	77	15	10	1534	191	16	110	
	男	1431	1424	2	0	26	4	17	1	34	4	0	79	14	90	13	187	62	11	7	820	50	3	7	
	女	1172	1069	1	0	14	0	3	0	21	2	0	21	2	44	6	65	15	4	3	714	141	13	103	
55~59歲	合計	1605	1470	6	0	23	3	8	0	16	1	0	42	8	68	5	97	24	9	10	963	176	11	135	
	男	833	826	6	0	20	2	7	0	9	1	0	38	7	55	5	68	18	6	9	528	45	2	7	
	女	772	644	0	0	3	1	1	0	7	0	0	4	1	13	0	29	6	3	1	435	131	9	128	
60~64歲	合計	1816	1318	0	1	30	3	4	1	22	3	0	19	3	44	4	59	14	13	8	863	127	100	498	
	男	946	884	0	1	23	3	3	1	13	2	0	17	2	39	3	34	8	12	7	588	60	68	62	
	女	870	434	0	0	7	0	1	0	9	1	0	2	1	5	1	25	6	1	1	275	67	32	436	
65歲以上	合計	4944	2775	2	1	19	1	11	1	22	2	0	40	1	49	2	80	23	29	3	1825	388	276	2169	
	男	2257	1928	2	1	19	1	10	1	16	2	0	34	1	45	2	63	16	28	3	1275	195	214	329	
	女	2687	847	0	0	0	0	1	0	6	0	0	6	0	4	0	17	7	1	0	550	193	62	1840	

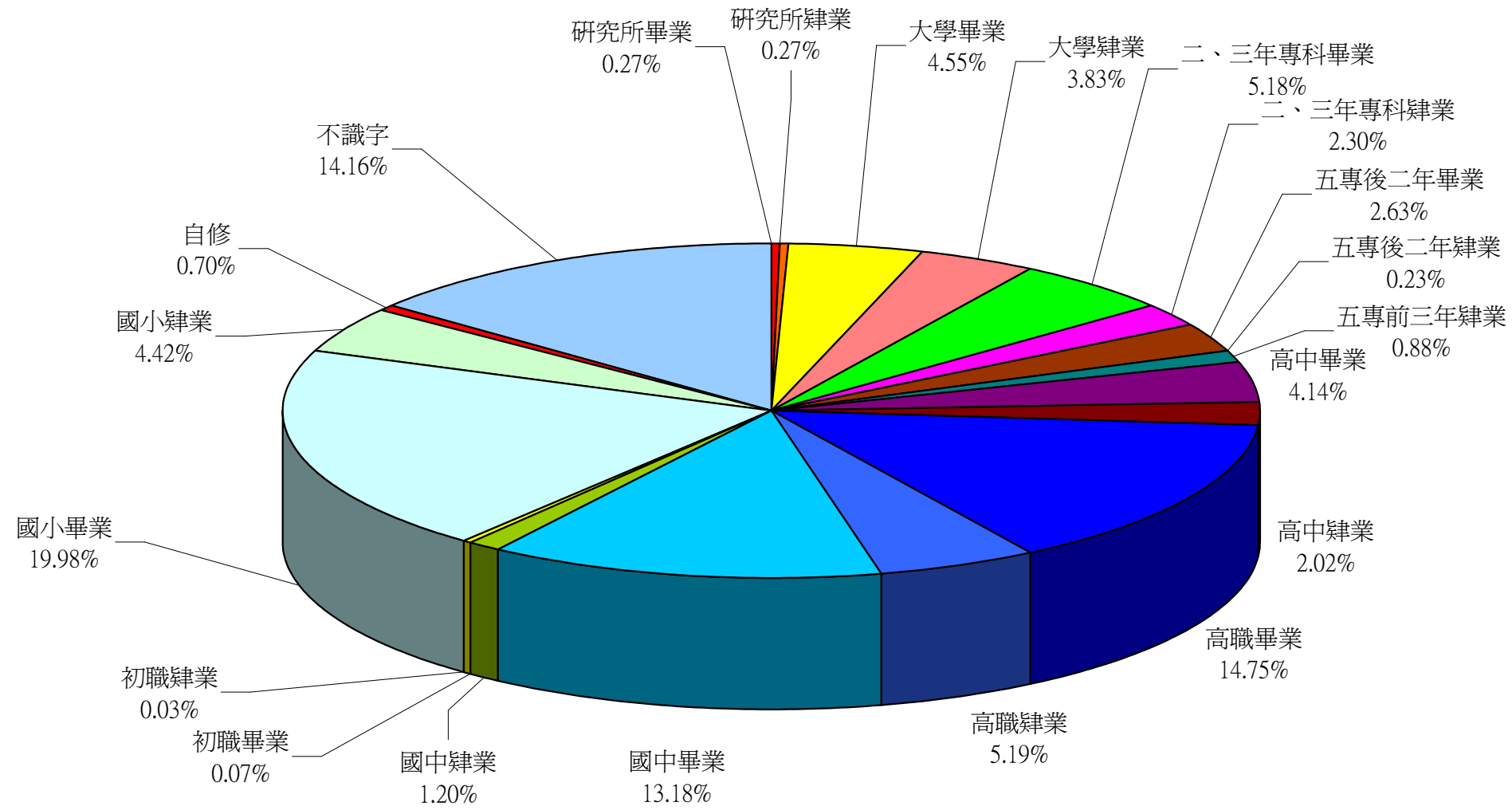
本年福興鄉人口教育程度分佈圖



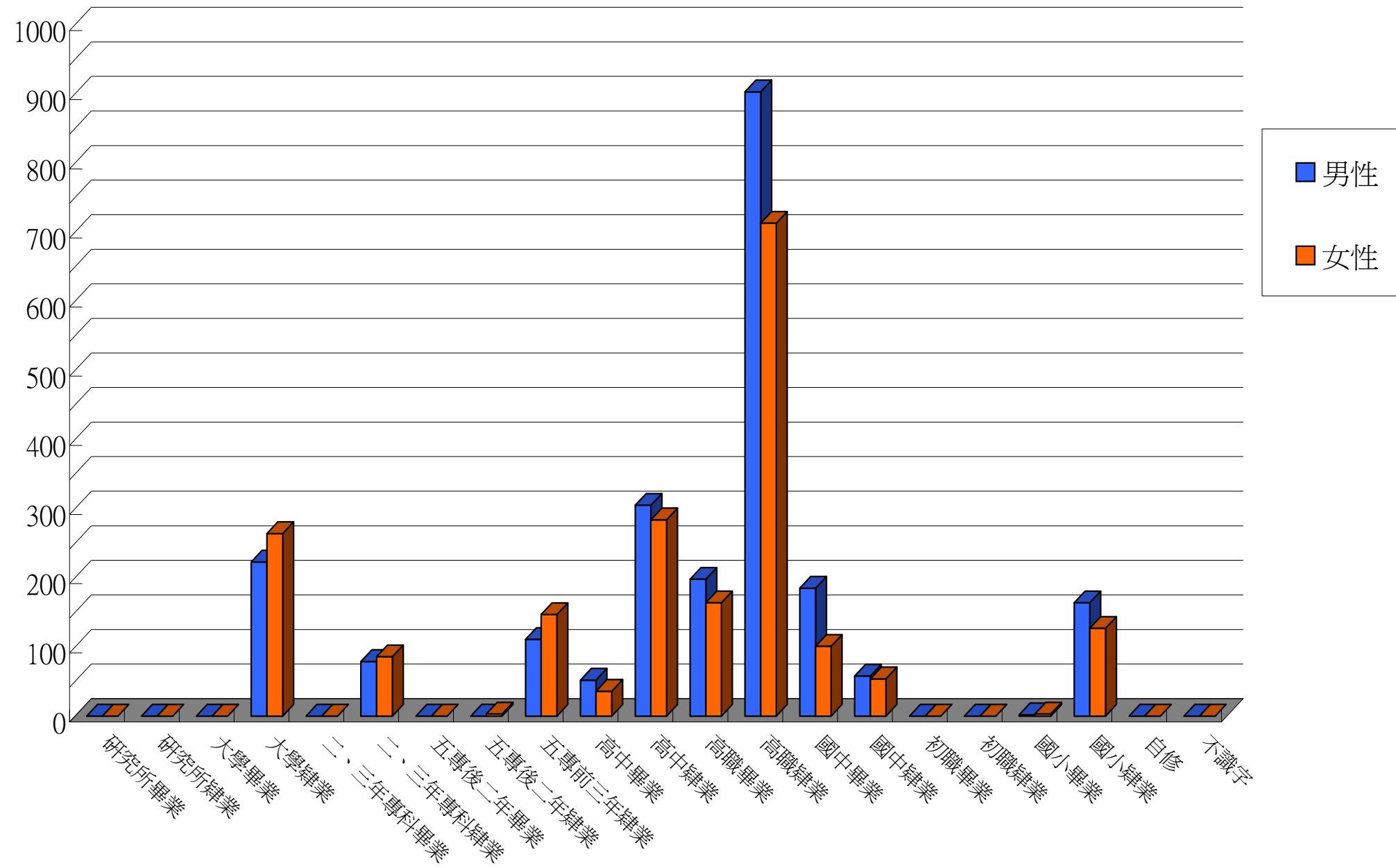
本年福興鄉男性人口教育程度分佈圖



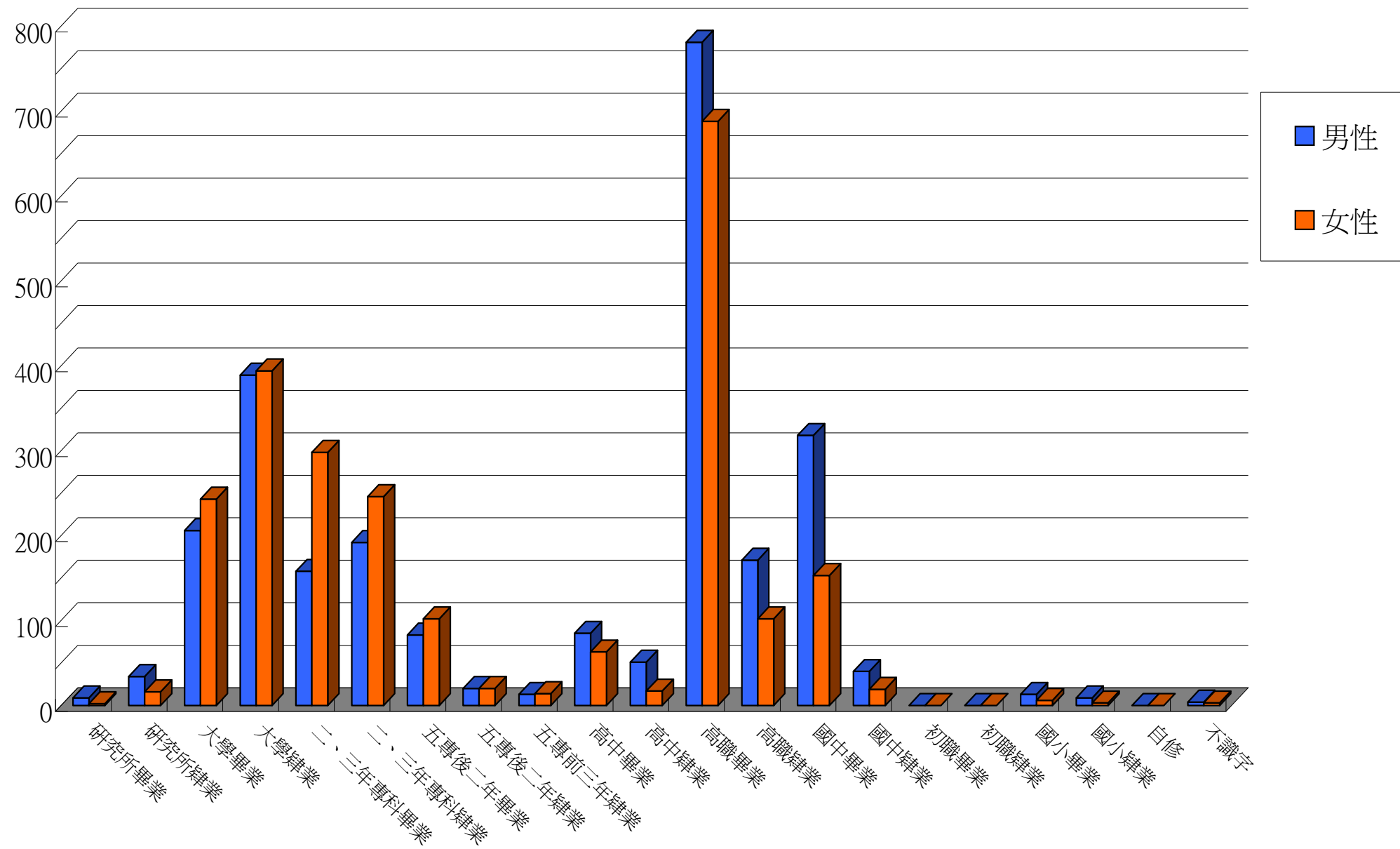
本年福興鄉女性人口教育程度分佈圖



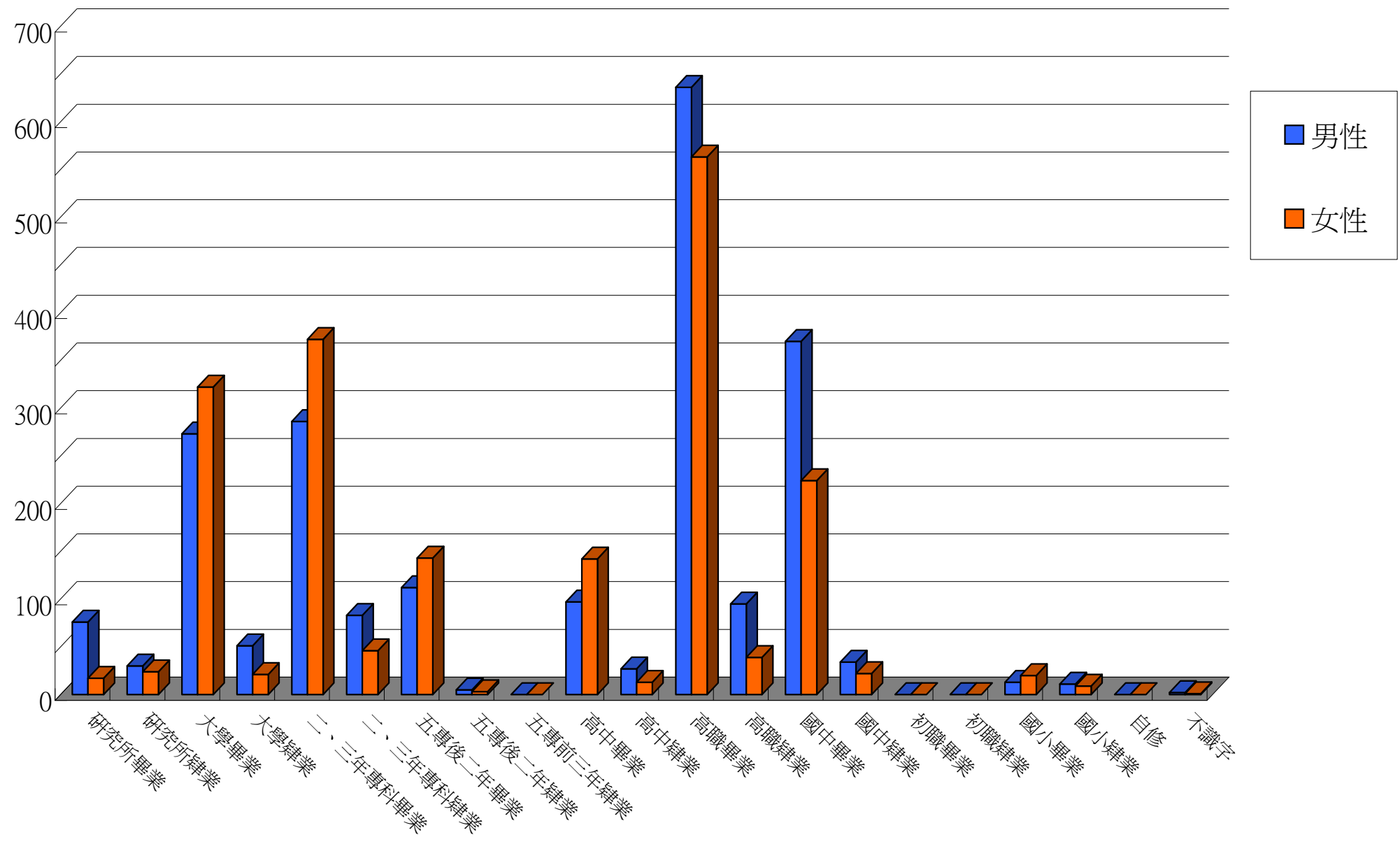
本年福興鄉15~19歲人口教育程度統計圖



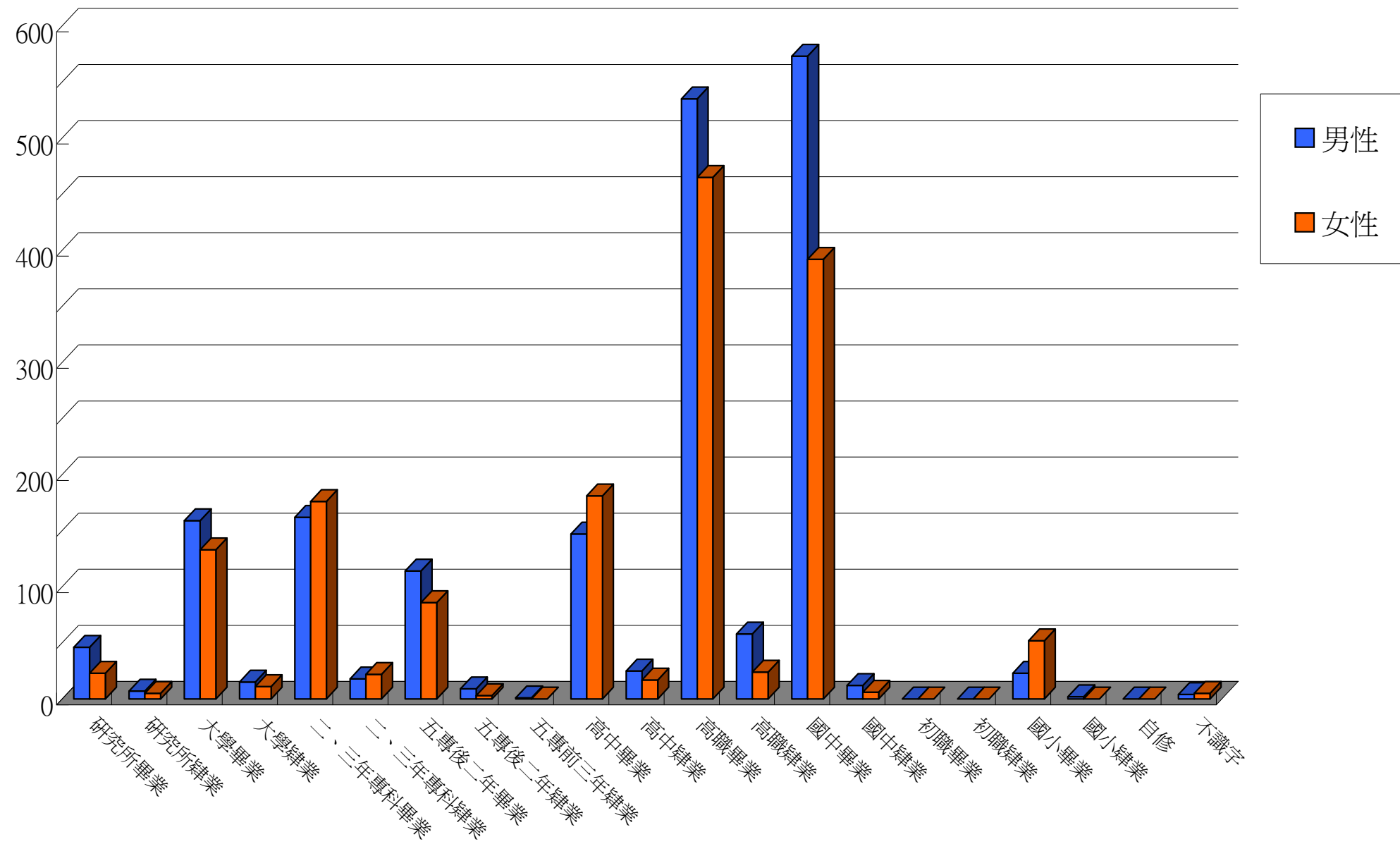
本年福興鄉20~24歲人口教育程度統計圖



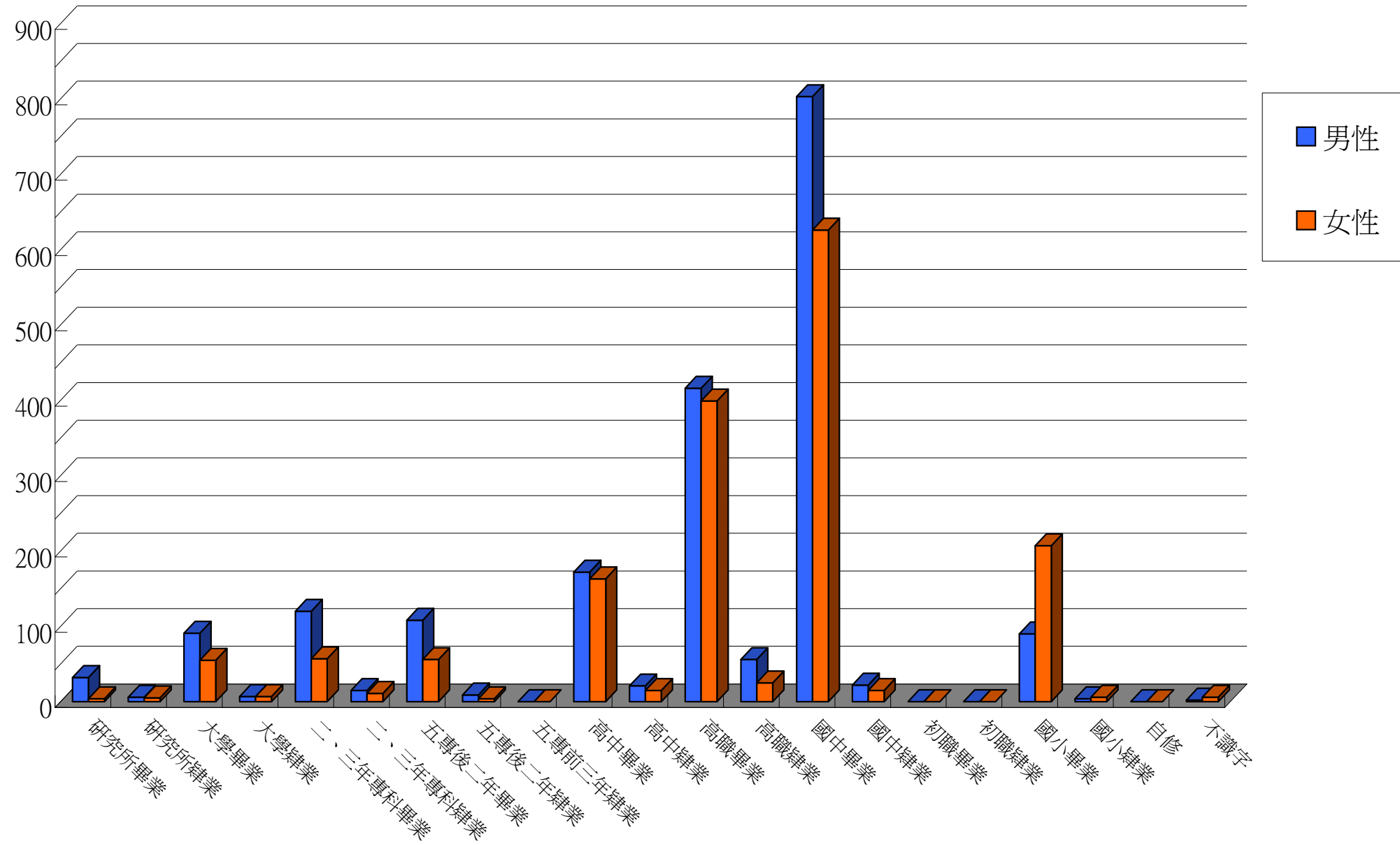
本年福興鄉25~29歲人口教育程度統計圖



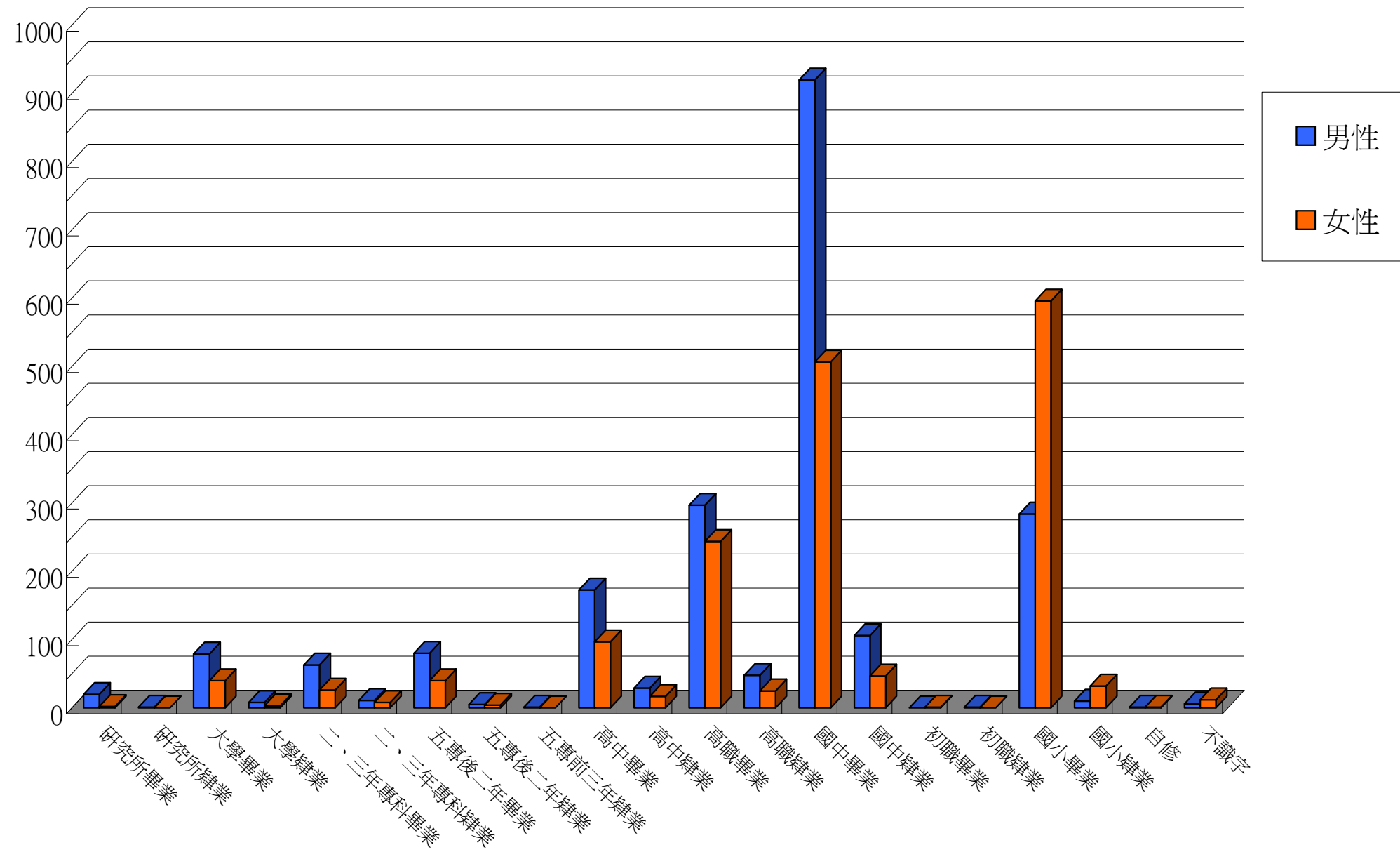
本年福興鄉30~34歲人口教育程度統計圖



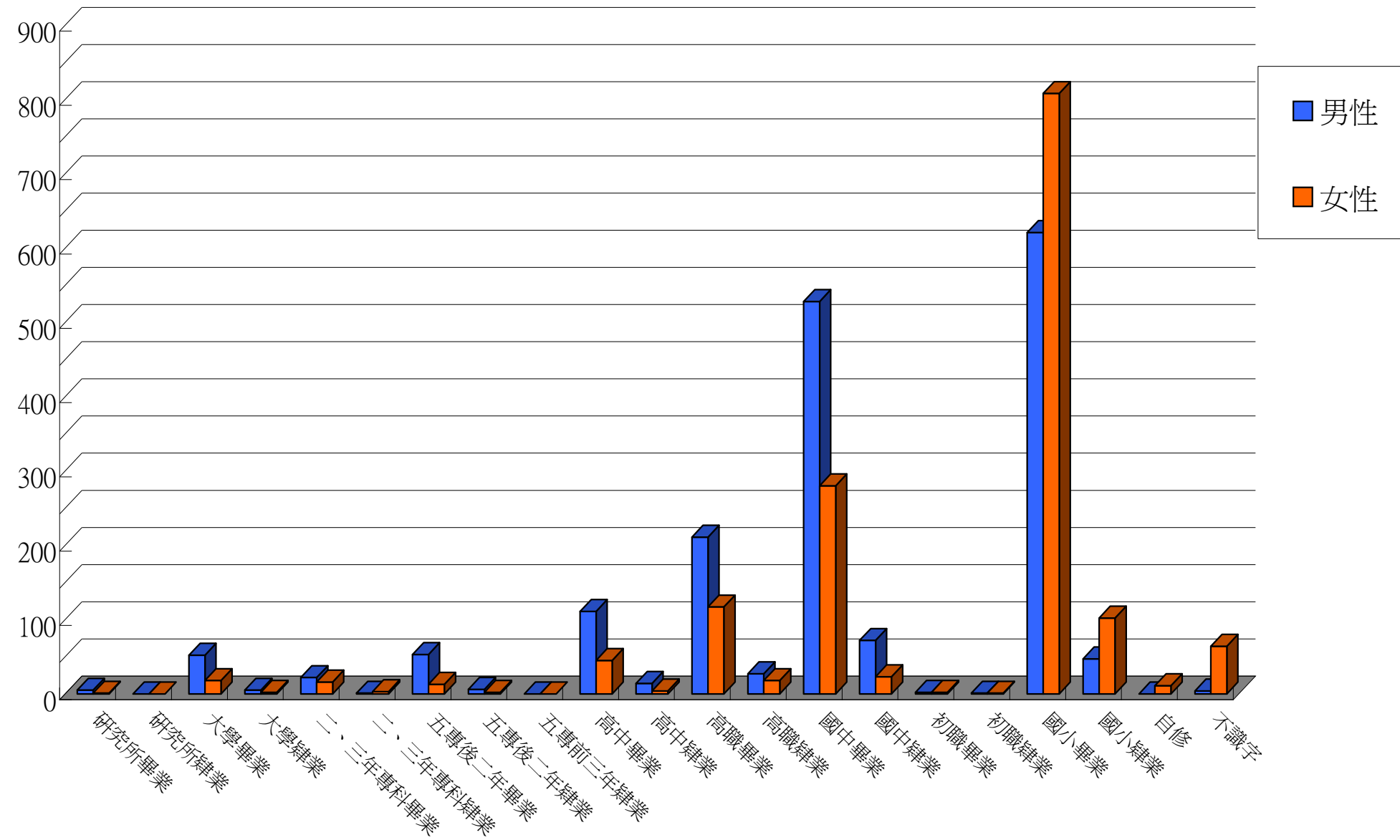
本年福興鄉35~39歲人口教育程度統計圖



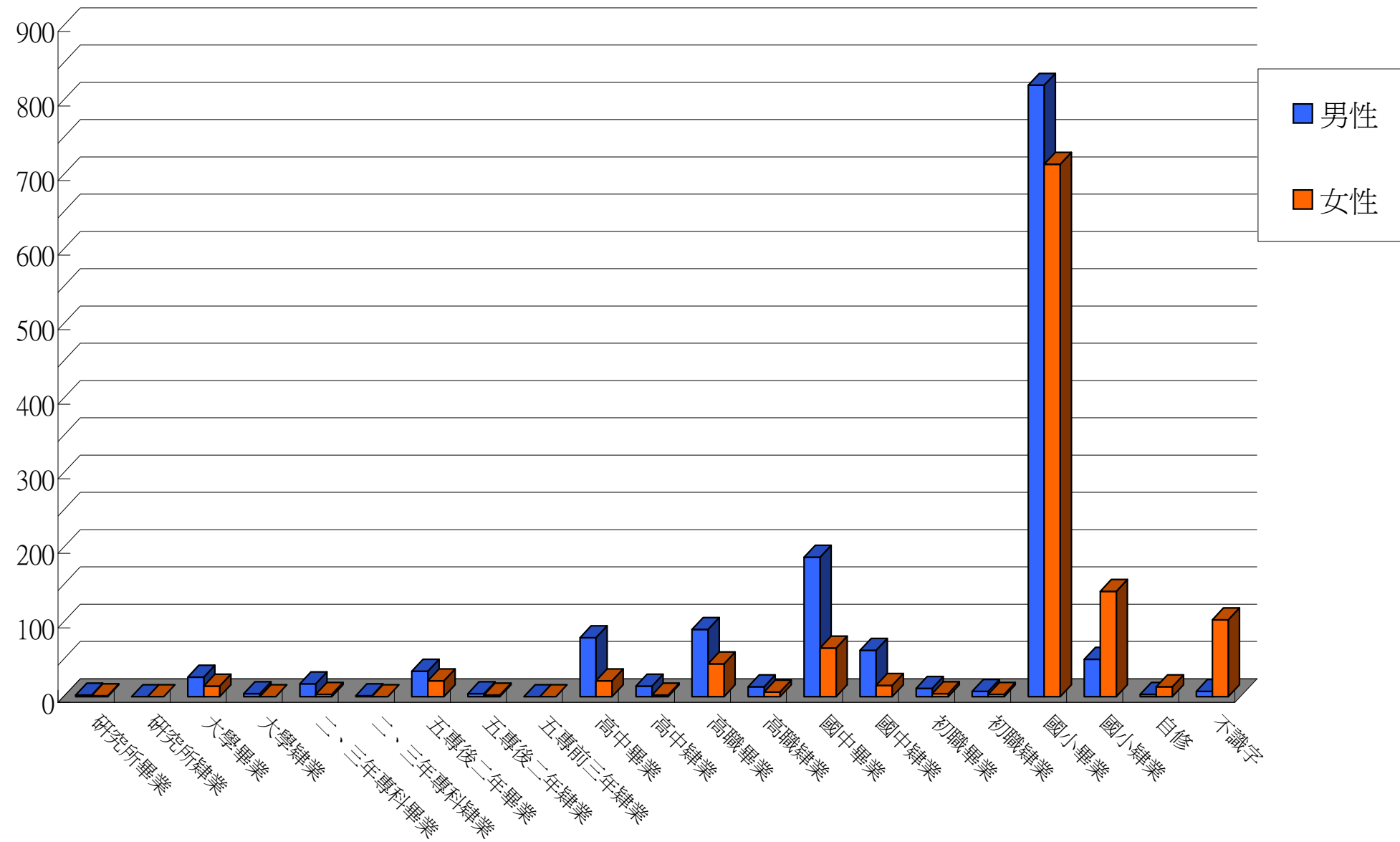
本年福興鄉40~44歲人口教育程度統計圖



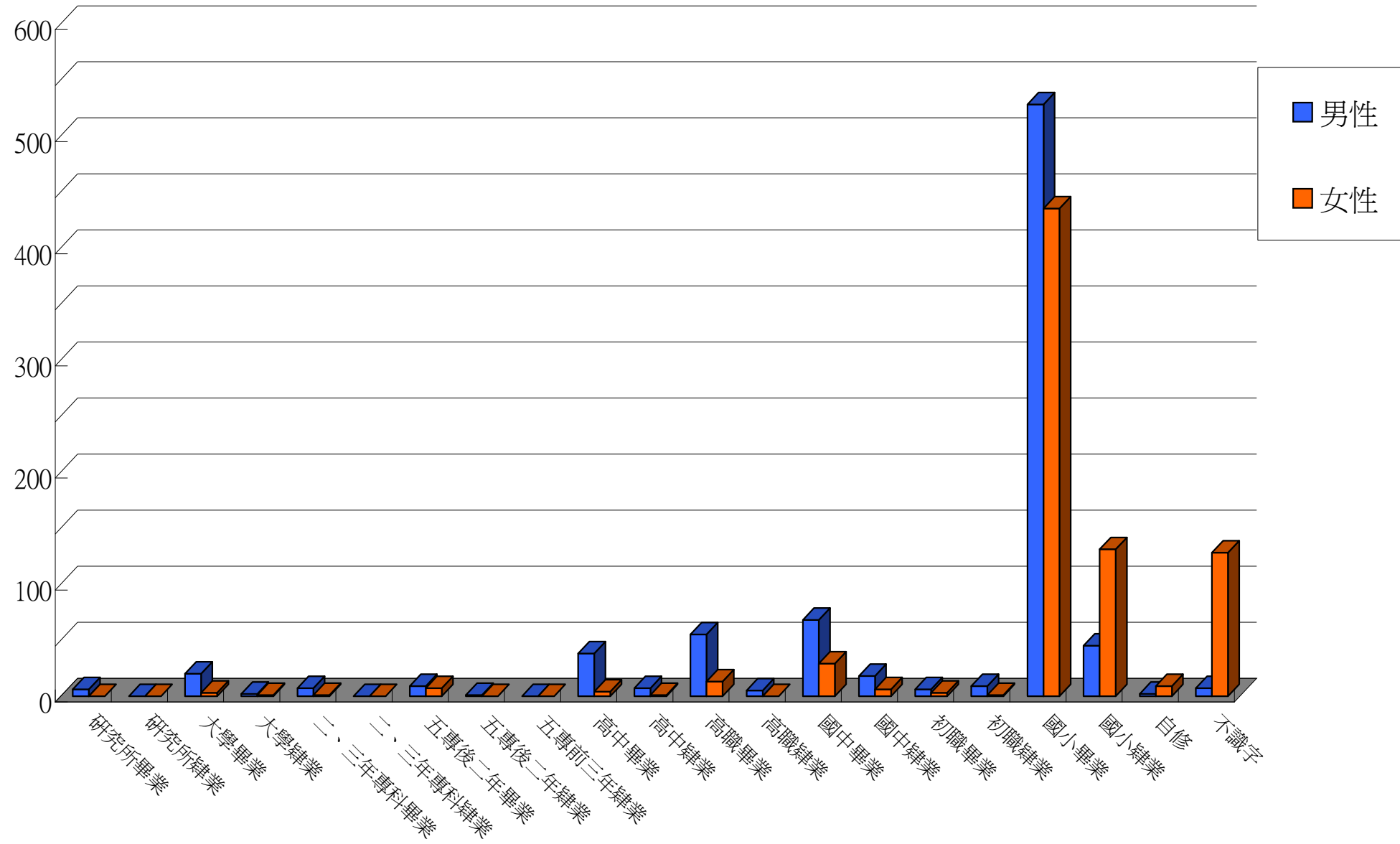
本年福興鄉45~49歲人口教育程度統計圖



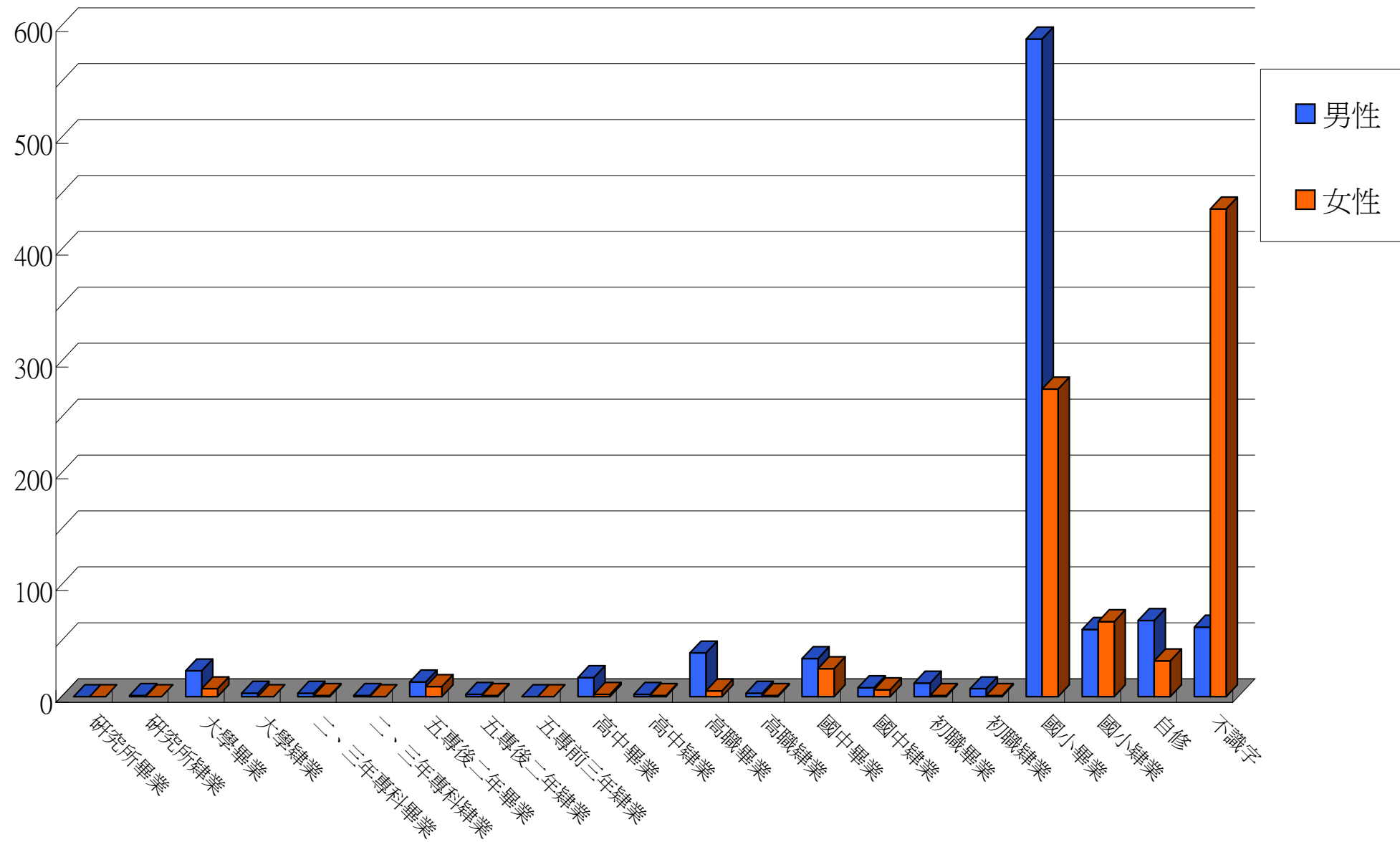
本年福興鄉50~54歲人口教育程度統計圖



本年福興鄉55~59歲人口教育程度統計圖



本年福興鄉60~64歲人口教育程度統計圖



本年福興鄉65歲以上人口教育程度統計圖

