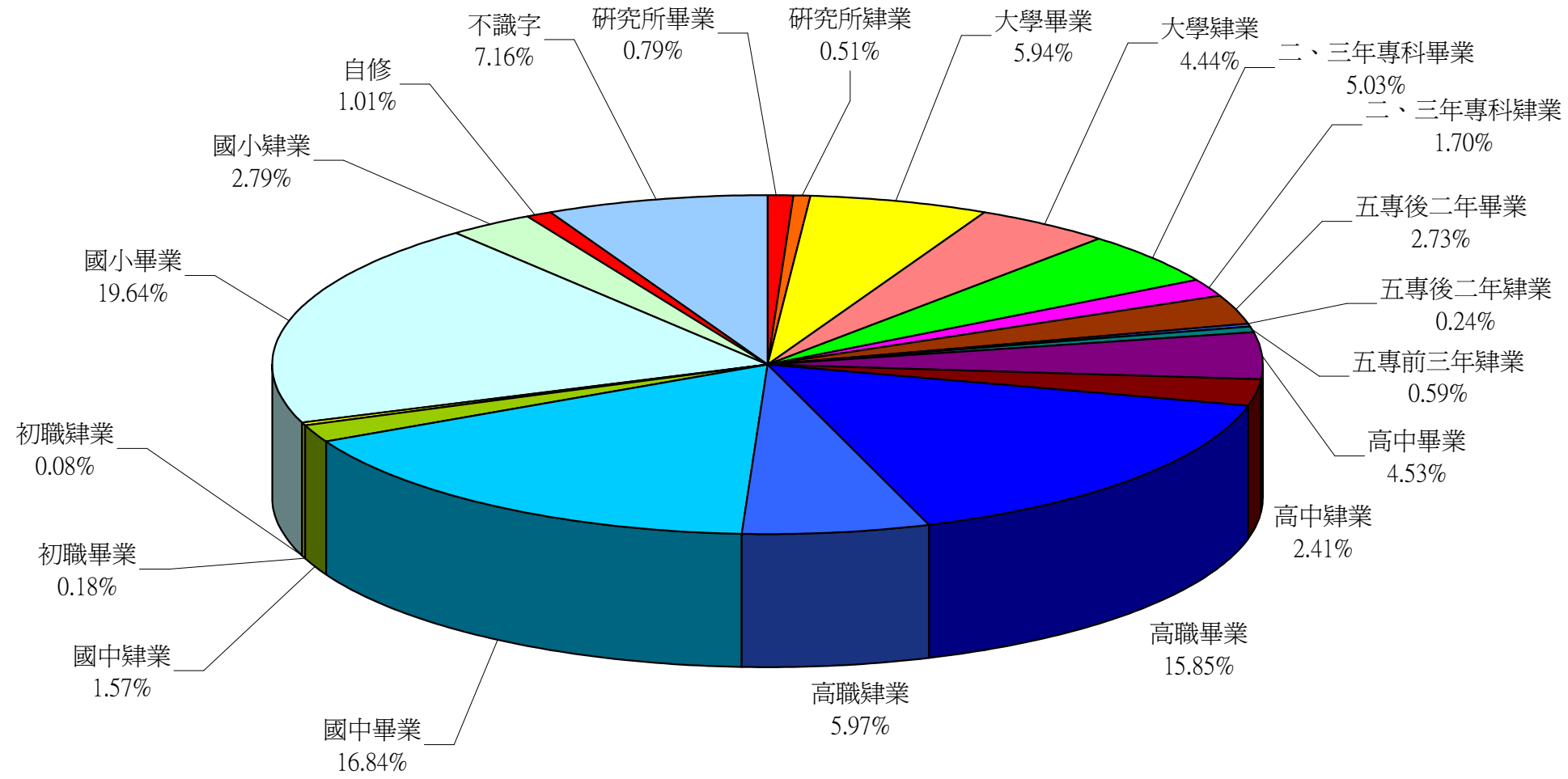


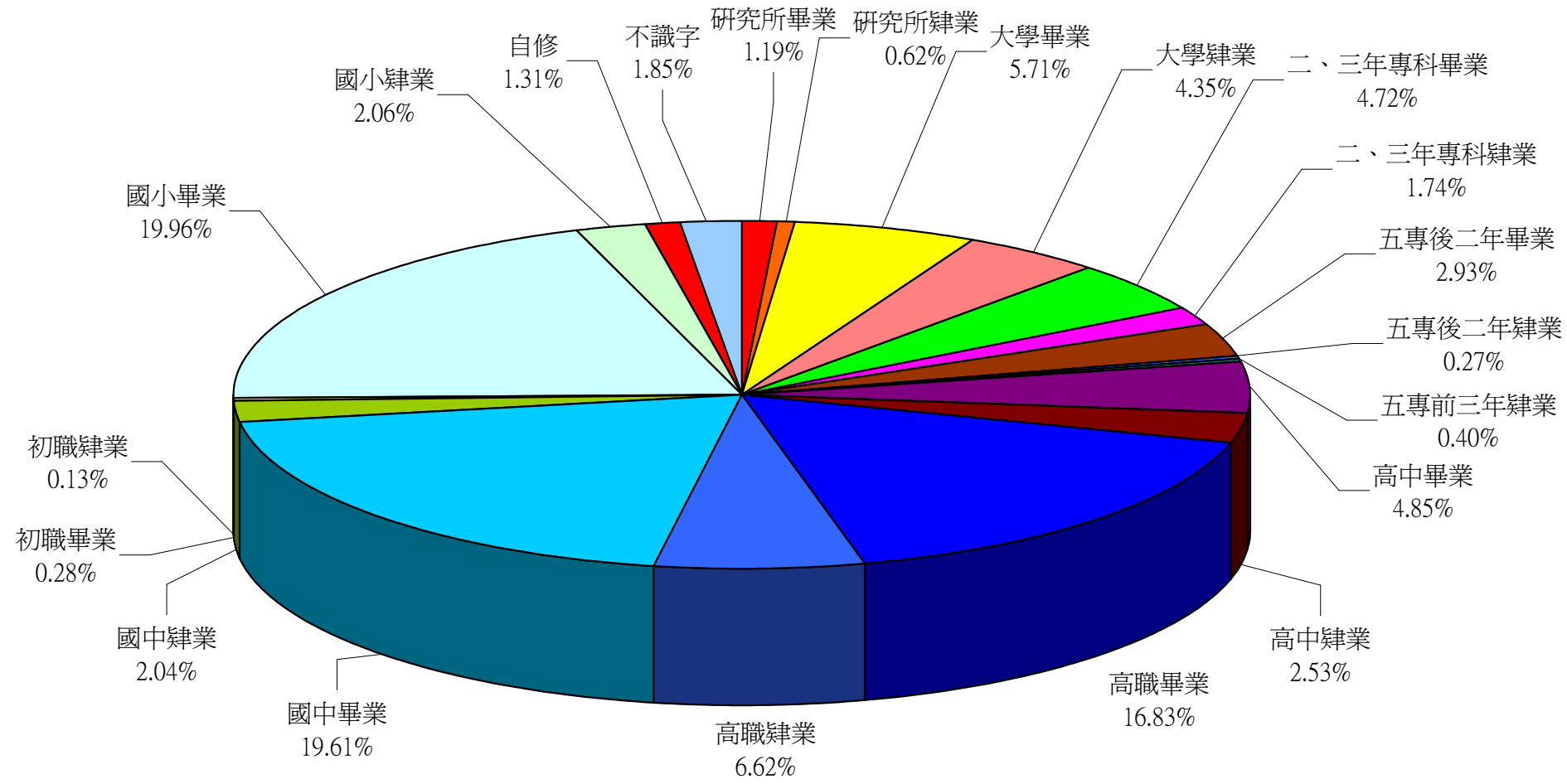
彰化縣福興鄉94年年終15歲以上現住人口數按性別、年齡及教育程度分

年齡別	性別	總計	識字者																				不識字者		
			合計	研究所		大學		專科				高中		高職		國中		初職		國小		自修			
				畢業	肄業	畢業	肄業	二、三年制		五年制		畢業	肄業	畢業	肄業	畢業	肄業	畢業	肄業	畢業	肄業			畢業	肄業
								畢業	肄業	後二年	前三年														
總計	合計	39288	36475	312	199	2334	1744	1975	666	1074	94	230	1780	947	6227	2346	6615	616	71	33	7716	1098	398	2813	
	男	20638	20257	245	127	1178	898	975	360	605	56	82	1001	522	3473	1366	4048	421	58	27	4120	425	270	381	
	女	18650	16218	67	72	1156	846	1000	306	469	38	148	779	425	2754	980	2567	195	13	6	3596	673	128	2432	
15~19歲	合計	3973	3950	0	0	0	571	0	89	0	3	166	77	655	299	1568	385	57	0	0	62	18	0	23	
	男	2111	2097	0	0	0	286	0	61	0	1	52	44	325	171	833	217	32	0	0	61	14	0	14	
	女	1862	1853	0	0	0	285	0	28	0	2	114	33	330	128	735	168	25	0	0	1	4	0	9	
20~24歲	合計	4746	4740	18	73	562	999	409	335	185	22	62	146	73	1209	273	317	40	0	0	10	7	0	6	
	男	2513	2509	13	51	246	504	179	158	82	14	28	94	51	678	178	198	25	0	0	5	5	0	4	
	女	2233	2231	5	22	316	495	230	177	103	8	34	52	22	531	95	119	15	0	0	5	2	0	2	
25~29歲	合計	4525	4521	124	70	828	99	667	149	188	14	0	195	37	1315	154	573	64	0	0	28	16	0	4	
	男	2365	2363	98	41	366	58	280	85	85	5	0	82	24	696	110	370	44	0	0	11	8	0	2	
	女	2160	2158	26	29	462	41	387	64	103	9	0	113	13	619	44	203	20	0	0	17	8	0	2	
30~34歲	合計	3497	3494	75	29	406	20	435	45	191	12	1	279	35	1056	98	719	32	0	0	53	8	0	3	
	男	1900	1898	55	19	204	13	208	28	99	9	1	119	21	568	74	434	20	0	0	21	5	0	2	
	女	1597	1596	20	10	202	7	227	17	92	3	0	160	14	488	24	285	12	0	0	32	3	0	1	
35~39歲	合計	3455	3443	47	13	177	21	233	24	155	10	0	326	32	898	77	1247	24	0	0	157	2	0	12	
	男	1848	1845	36	7	95	13	143	14	96	6	0	151	19	471	56	681	12	0	0	44	1	0	3	
	女	1607	1598	11	6	82	8	90	10	59	4	0	175	13	427	21	566	12	0	0	113	1	0	9	
40~44歲	合計	3870	3860	26	8	140	14	127	15	132	13	1	307	50	616	75	1556	114	1	0	633	29	3	10	
	男	2133	2129	23	4	97	9	86	6	91	6	1	183	31	319	53	935	72	0	0	202	10	1	4	
	女	1737	1731	3	4	43	5	41	9	41	7	0	124	19	297	22	621	42	1	0	431	19	2	6	
45~49歲	合計	3552	3506	11	3	84	6	44	4	90	8	0	205	33	446	64	1128	118	0	3	1150	99	10	46	
	男	1969	1966	10	2	62	4	32	4	67	6	0	135	22	281	38	740	89	0	2	443	29	0	3	
	女	1583	1540	1	1	22	2	12	0	23	2	0	70	11	165	26	388	29	0	1	707	70	10	43	
50~54歲	合計	2926	2849	5	1	49	7	24	3	52	5	0	118	15	182	23	399	82	15	7	1662	189	11	77	
	男	1563	1556	4	1	35	5	16	2	33	3	0	87	14	116	11	271	62	9	5	826	55	1	7	
	女	1363	1293	1	0	14	2	8	1	19	2	0	31	1	66	12	128	20	6	2	836	134	10	70	
55~59歲	合計	1846	1711	4	0	33	4	15	1	33	2	0	65	9	93	8	125	38	9	13	1079	168	12	135	
	男	1003	995	4	0	26	3	15	1	21	2	0	52	9	72	8	87	35	5	11	599	42	3	8	
	女	843	716	0	0	7	1	0	0	12	0	0	13	0	21	0	38	3	4	2	480	126	9	127	
60~64歲	合計	1647	1328	0	1	25	0	4	0	17	3	0	25	6	42	3	75	18	15	4	899	158	33	319	
	男	825	792	0	1	18	0	3	0	11	2	0	23	5	35	2	52	10	14	4	544	53	15	33	
	女	822	536	0	0	7	0	1	0	6	1	0	2	1	7	1	23	8	1	0	355	105	18	286	
65歲以上	合計	5251	3073	2	1	30	3	17	1	31	2	0	37	2	71	3	91	29	31	6	1983	404	329	2178	
	男	2408	2107	2	1	29	3	13	1	20	2	0	31	1	66	3	63	20	30	5	1364	203	250	301	
	女	2843	966	0	0	1	0	4	0	11	0	0	6	1	5	0	28	9	1	1	619	201	79	1877	

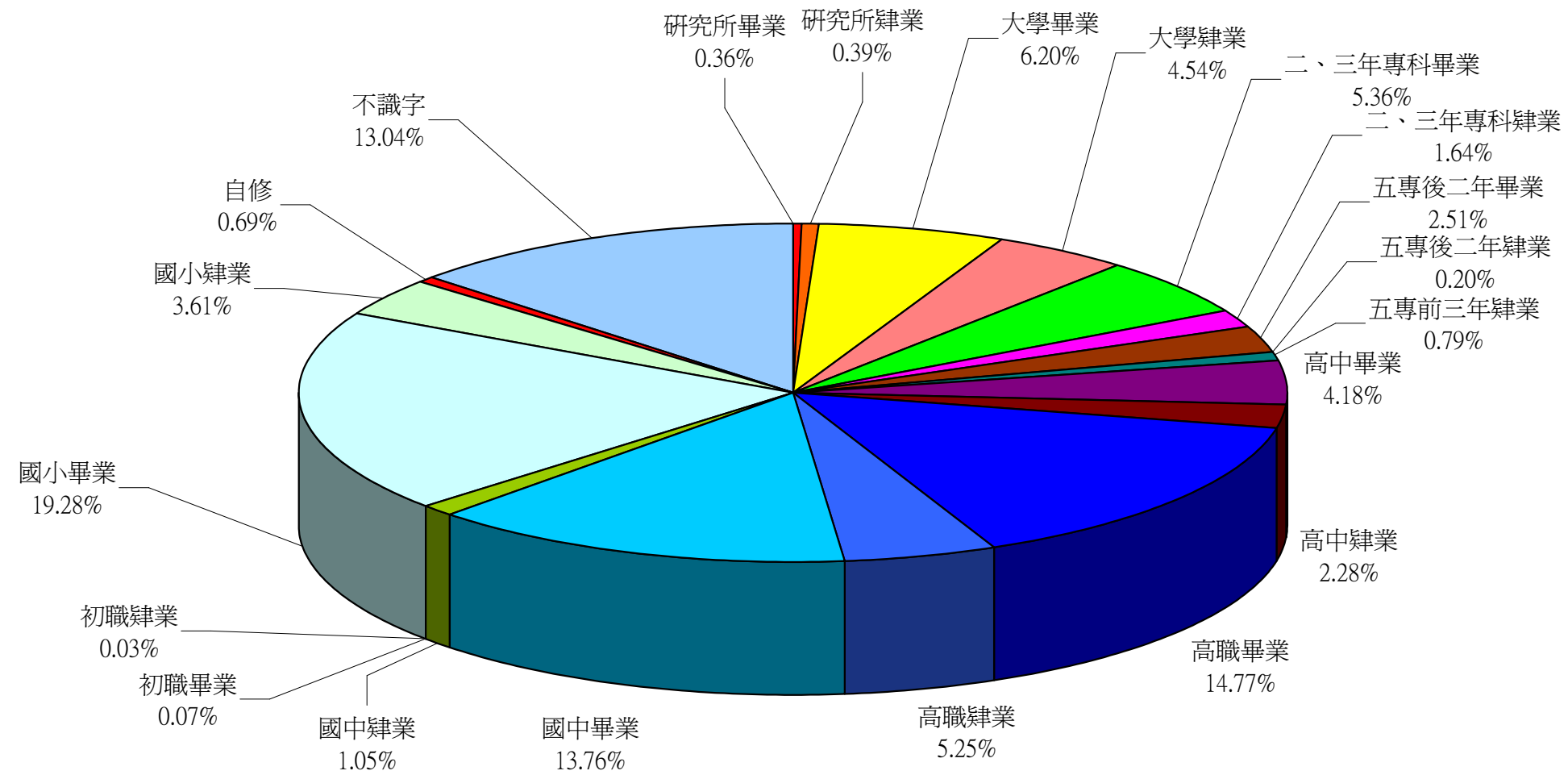
94年福興鄉人口教育程度分佈圖



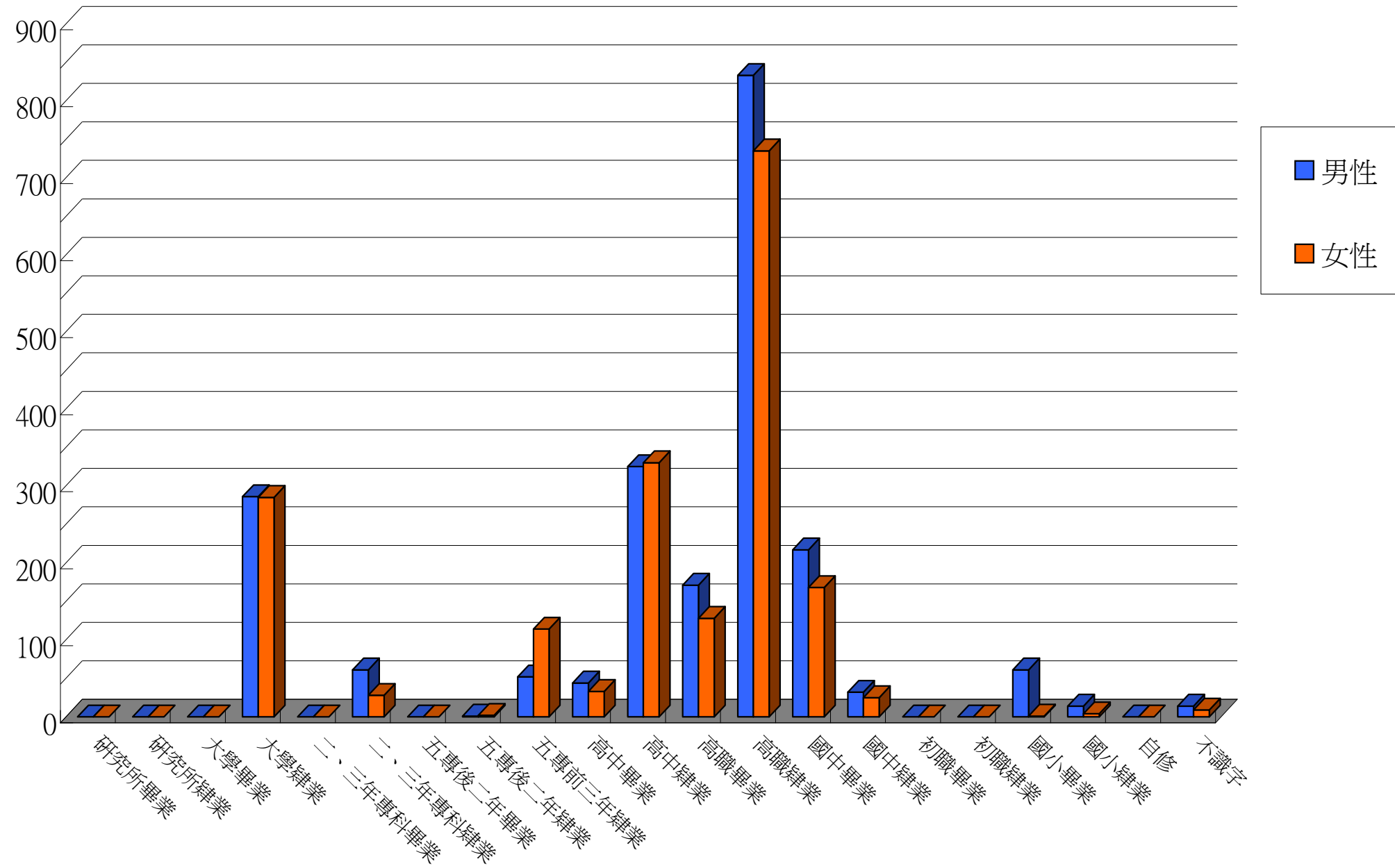
94年福興鄉男性人口教育程度分佈圖



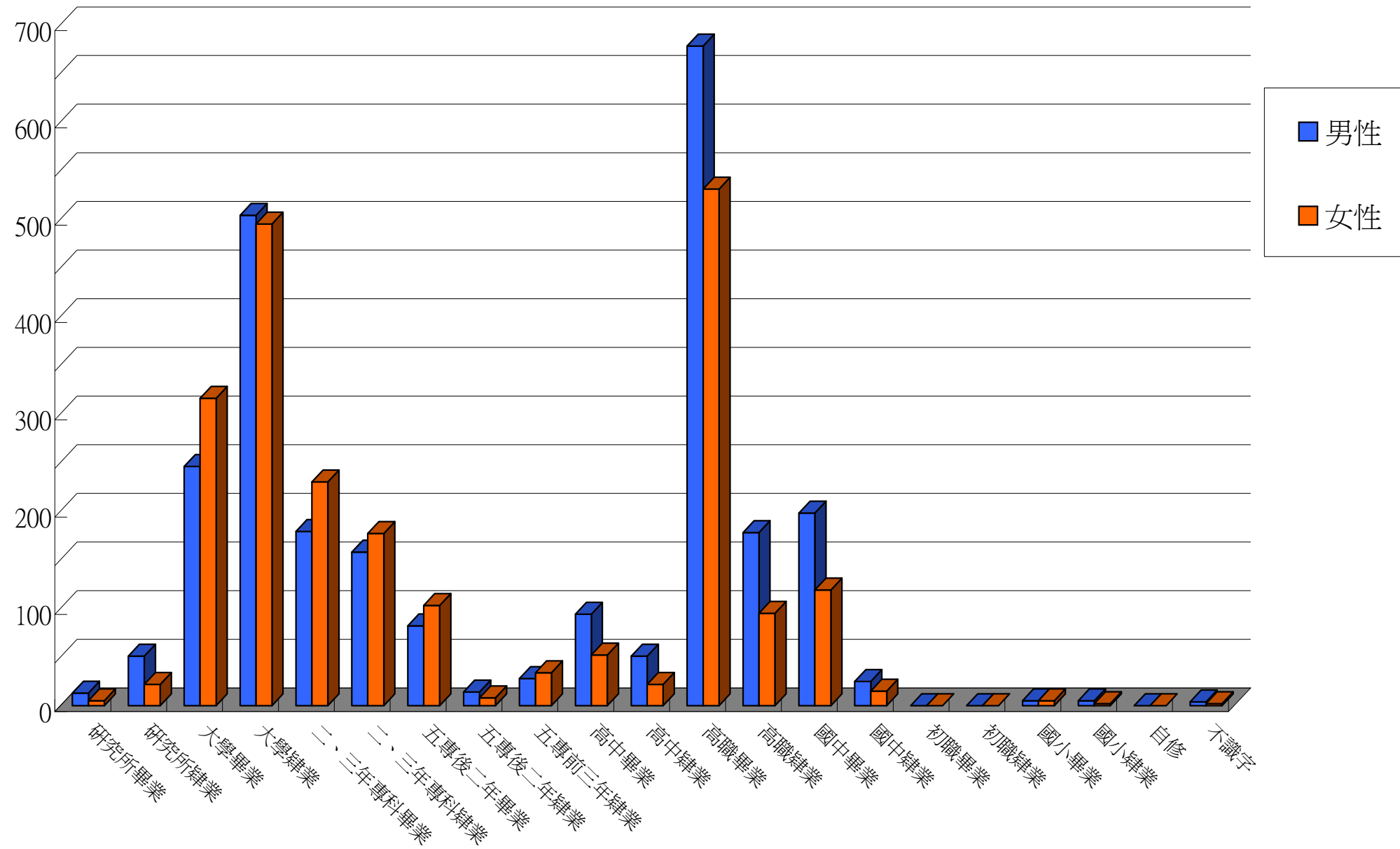
94年福興鄉女性人口教育程度分佈圖



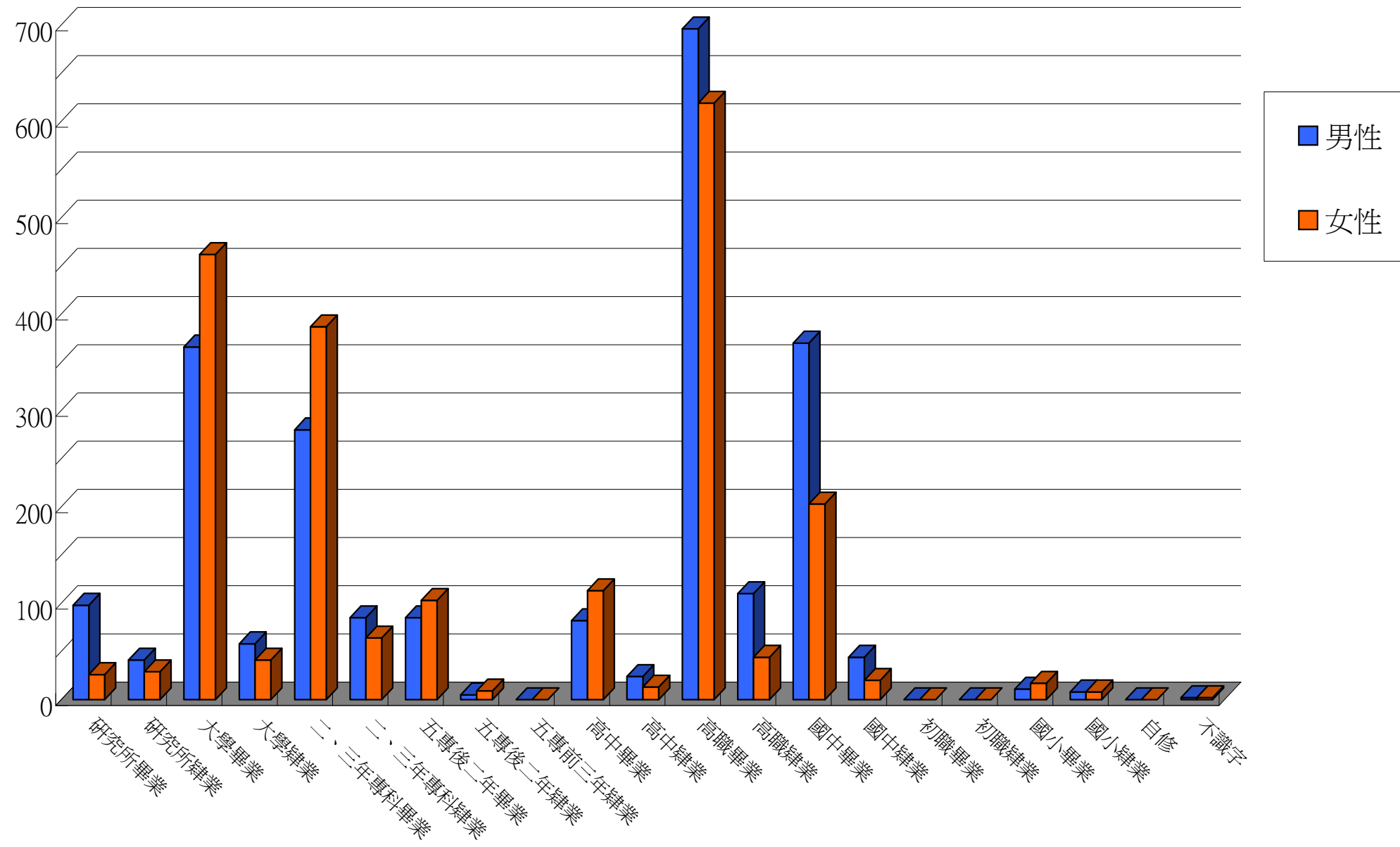
94年福興鄉15~19歲人口教育程度統計圖



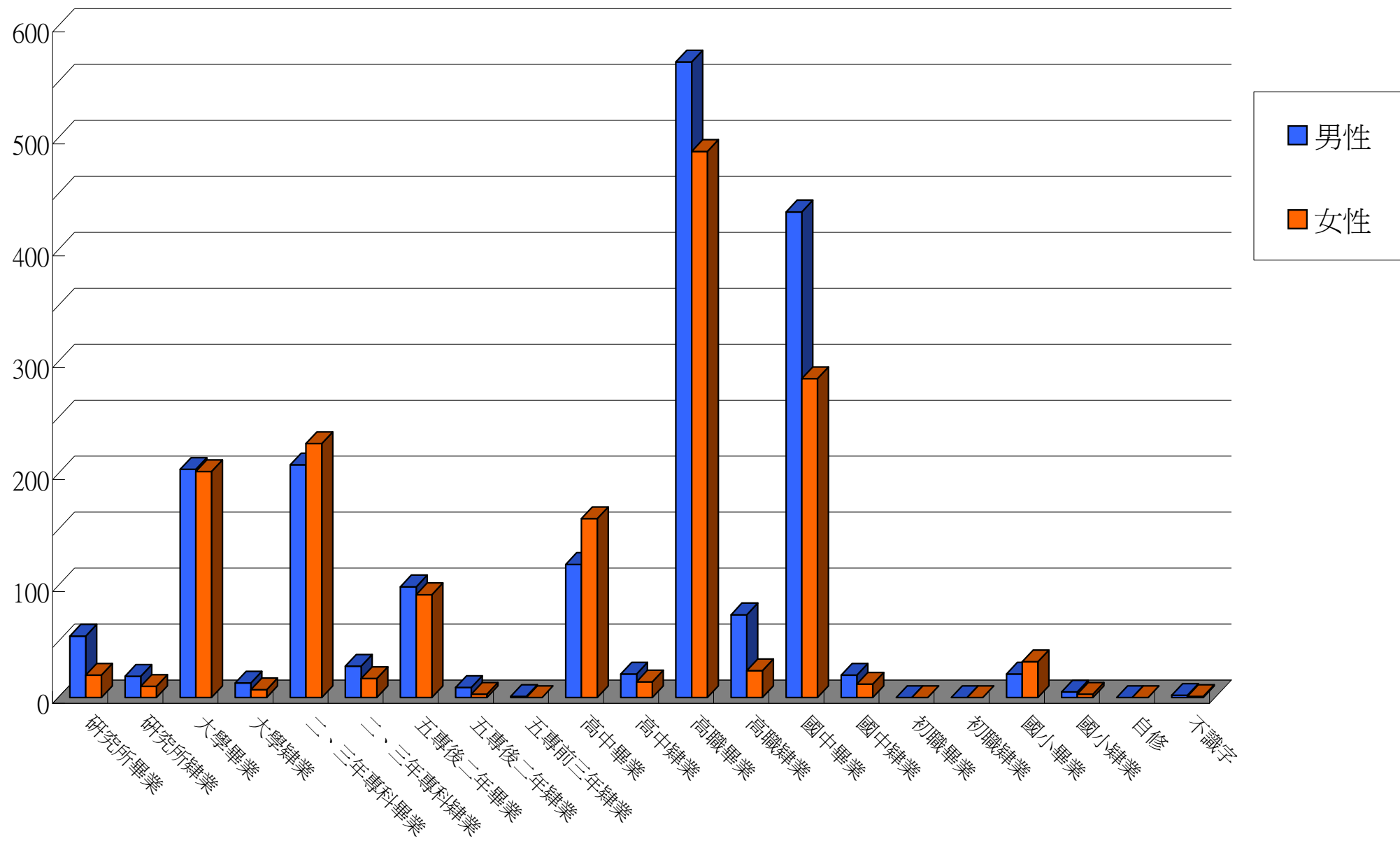
94年福興鄉20~24歲人口教育程度統計圖



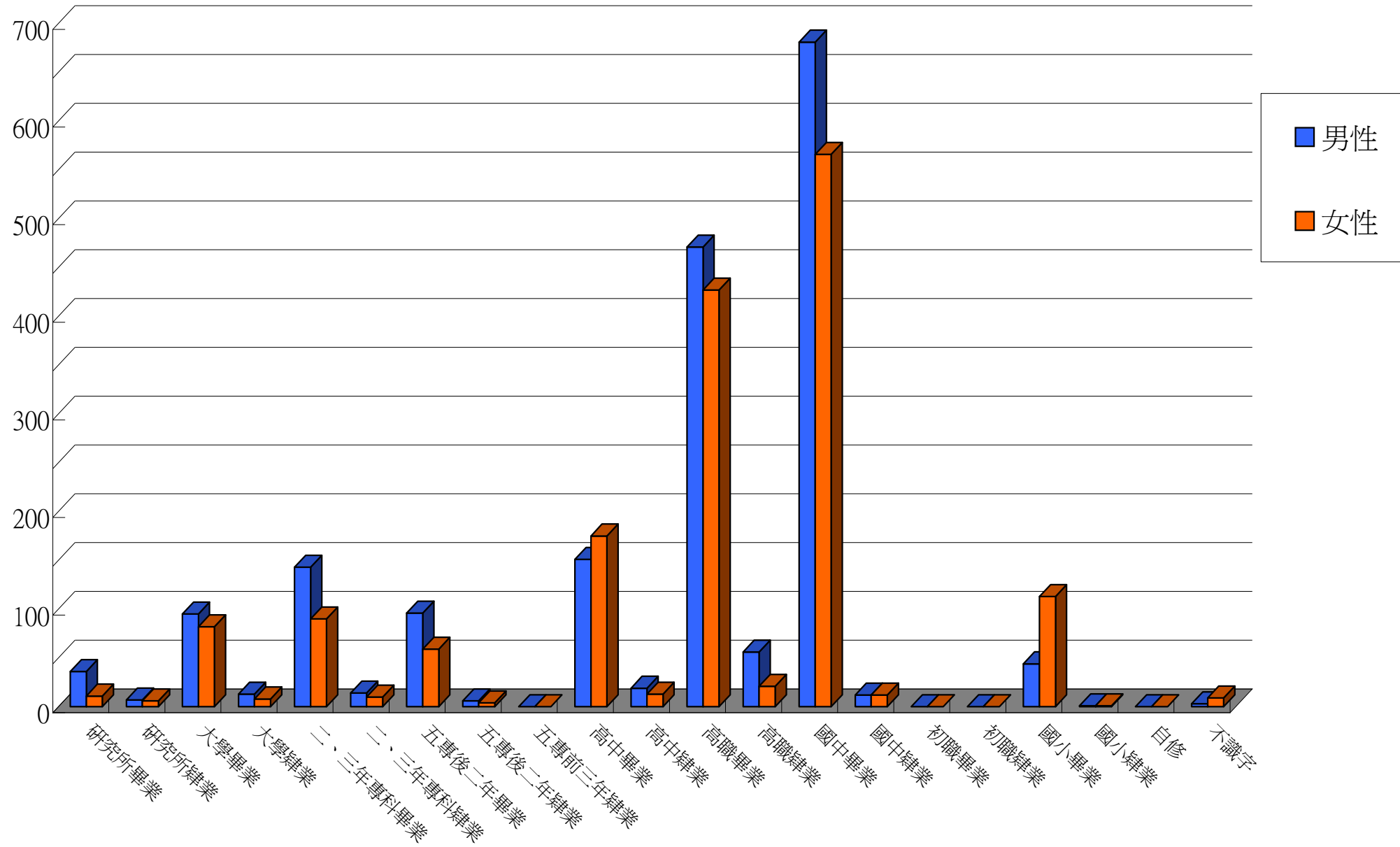
94年福興鄉25~29歲人口教育程度統計圖



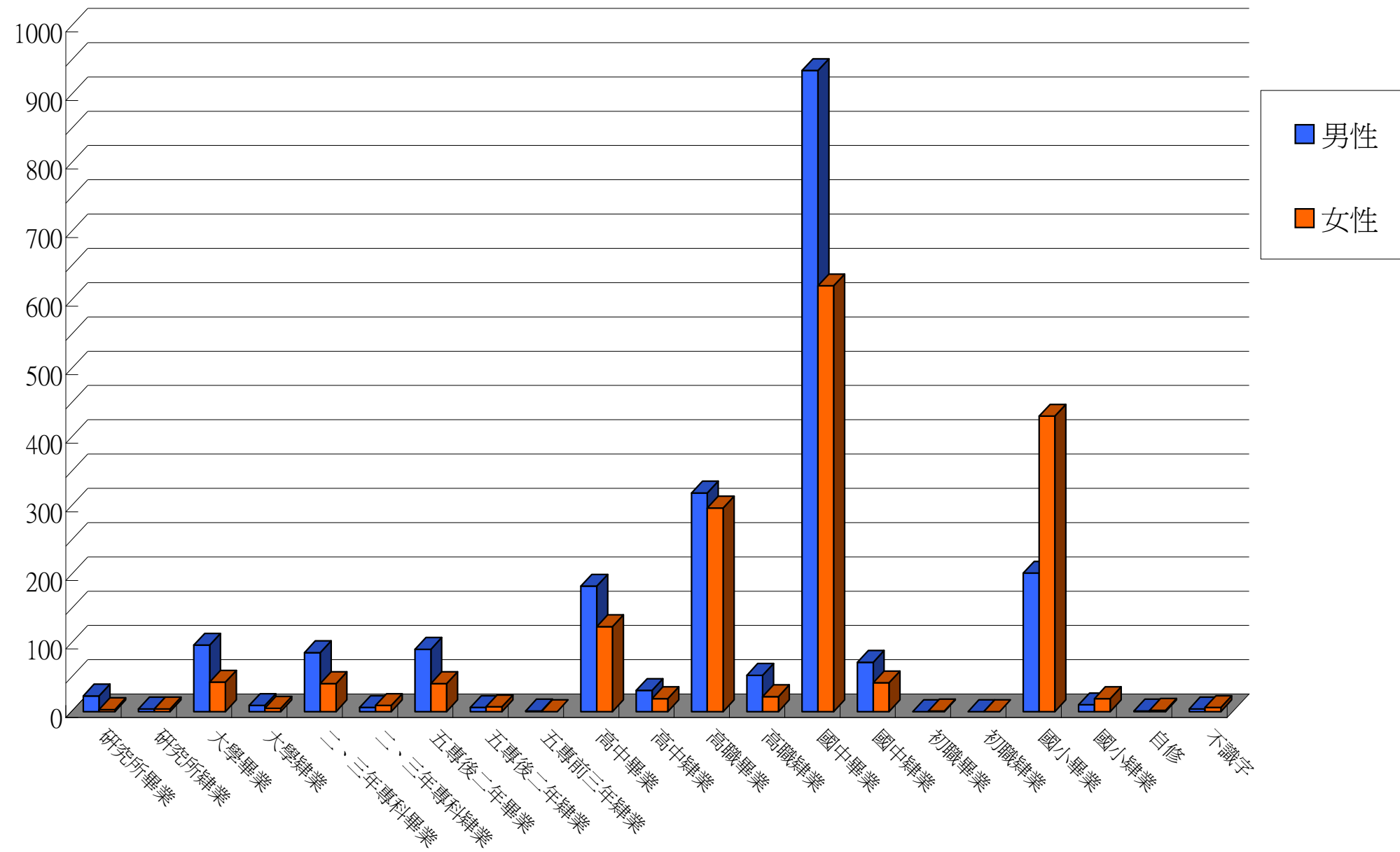
94年福興鄉30~34歲人口教育程度統計圖



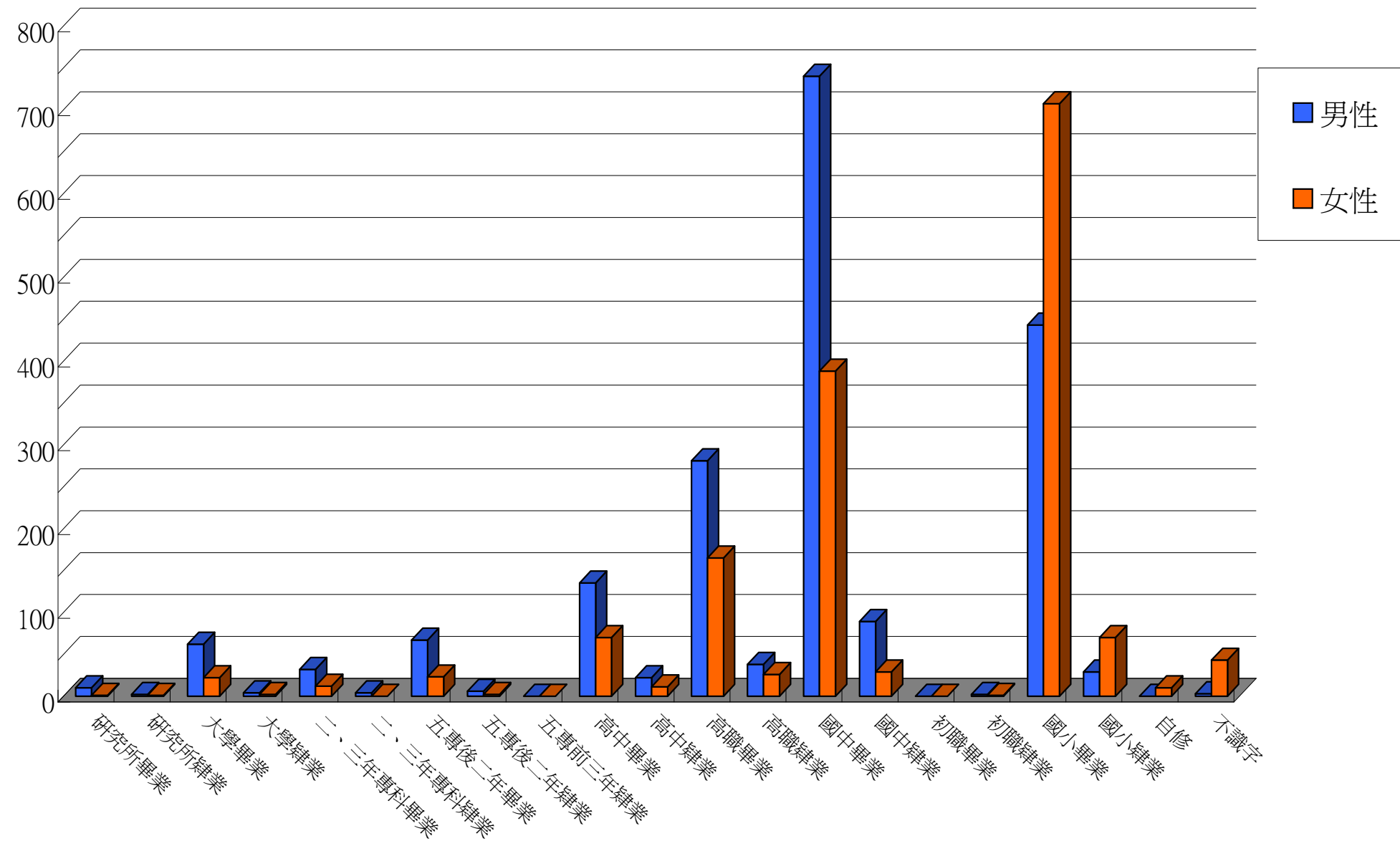
94年福興鄉35~39歲人口教育程度統計圖



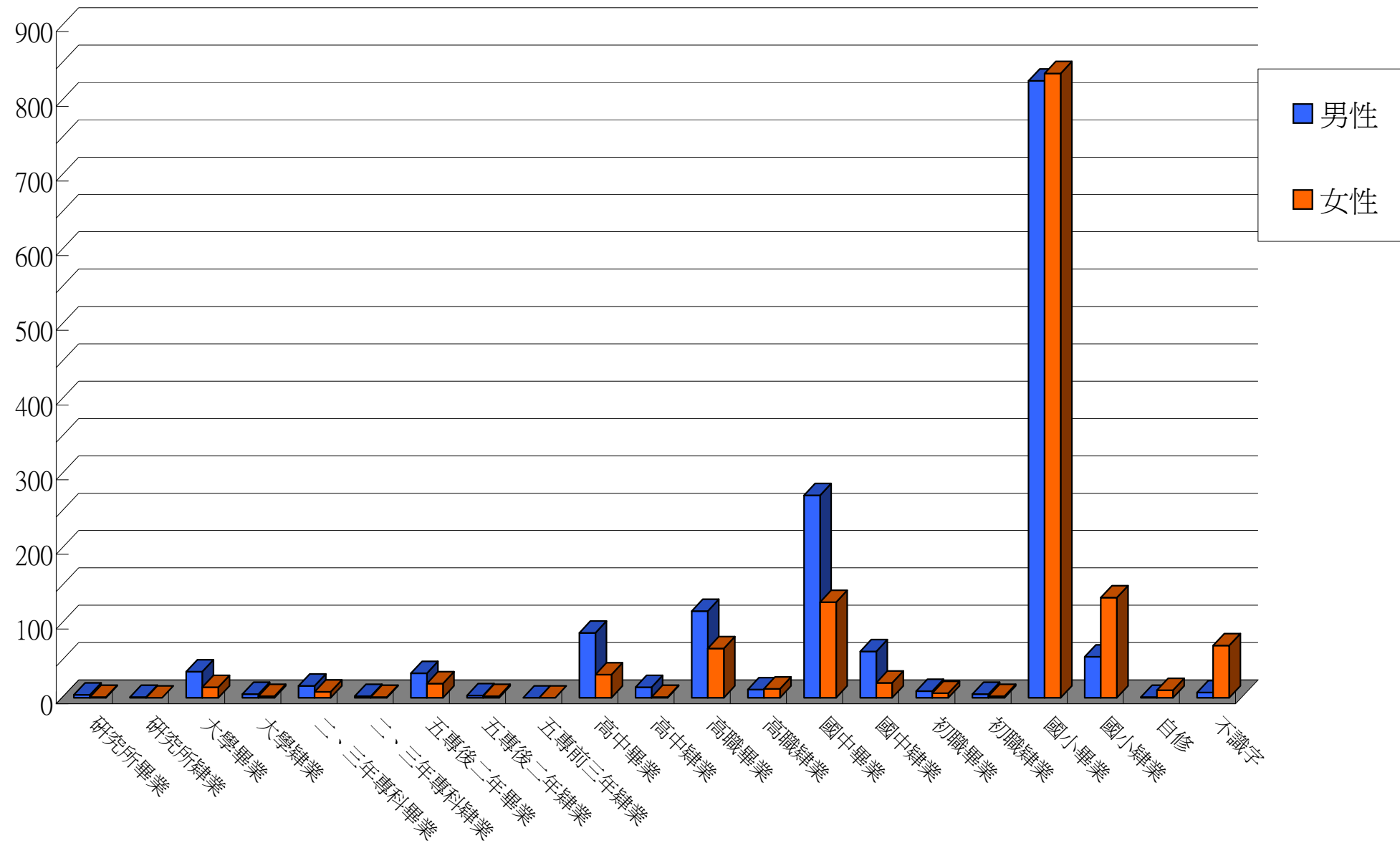
94年福興鄉40~44歲人口教育程度統計圖



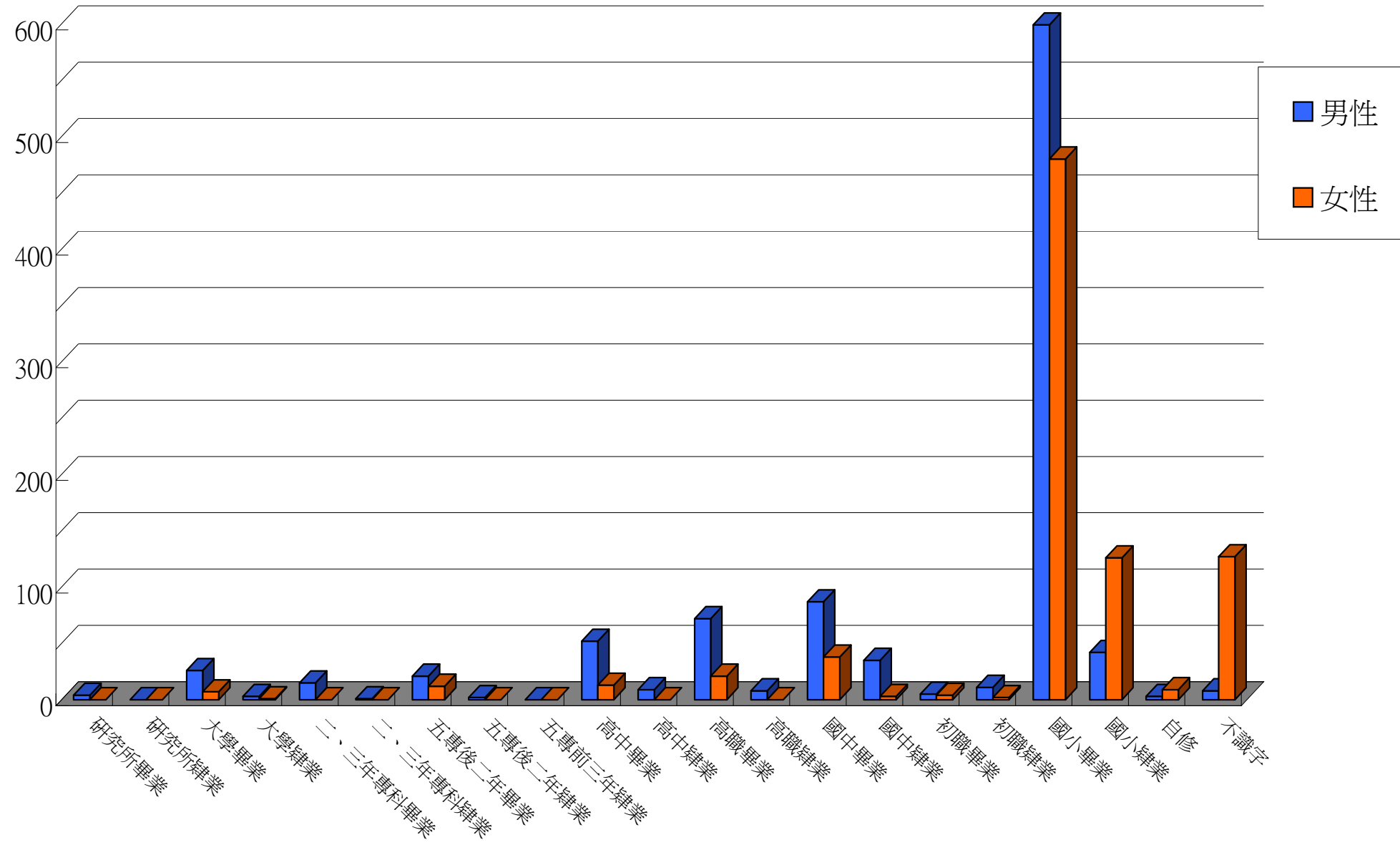
94年福興鄉45~49歲人口教育程度統計圖



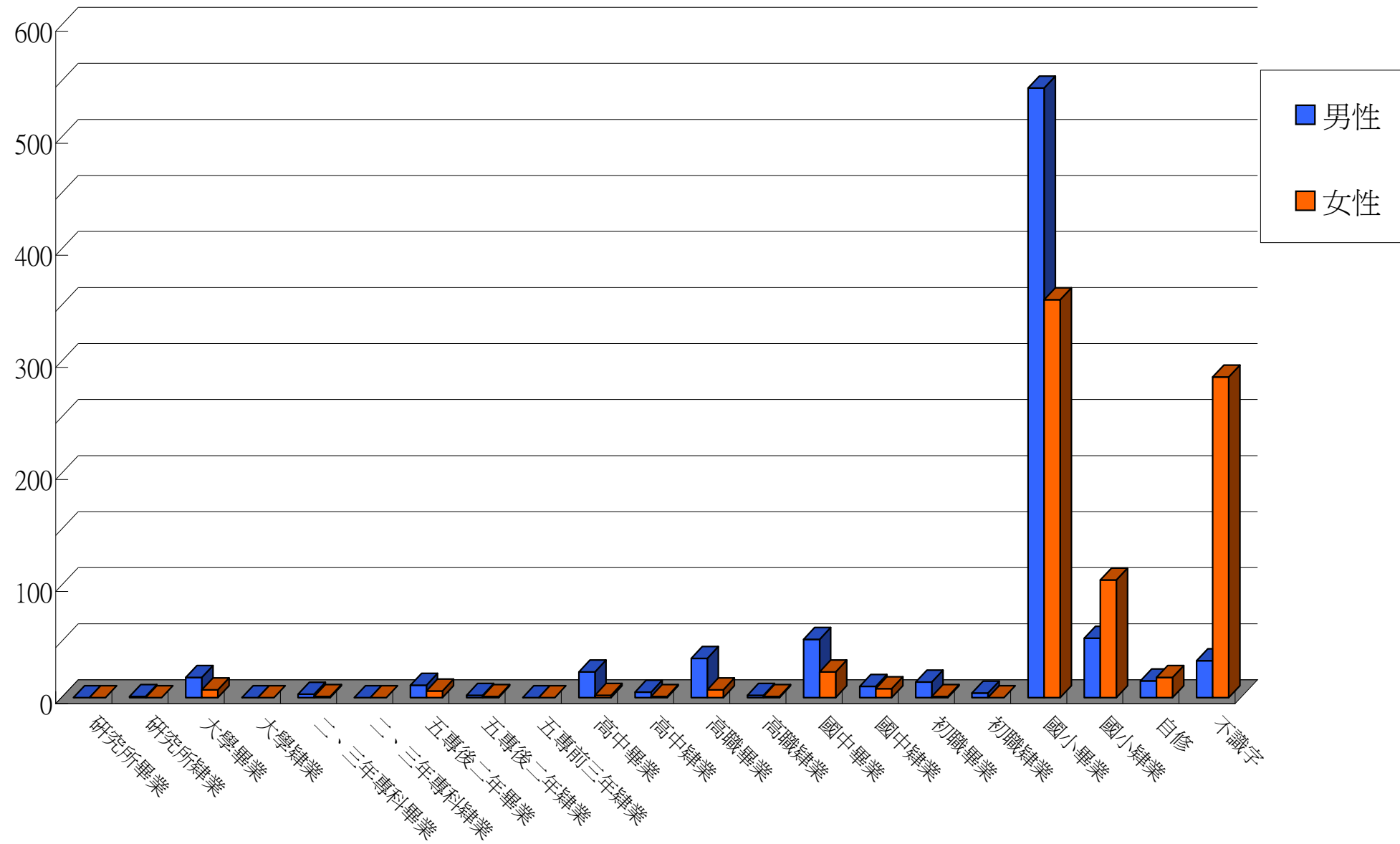
94年福興鄉50~54歲人口教育程度統計圖



94年福興鄉55~59歲人口教育程度統計圖



94年福興鄉60~64歲人口教育程度統計圖



94年福興鄉65歲以上人口教育程度統計圖

