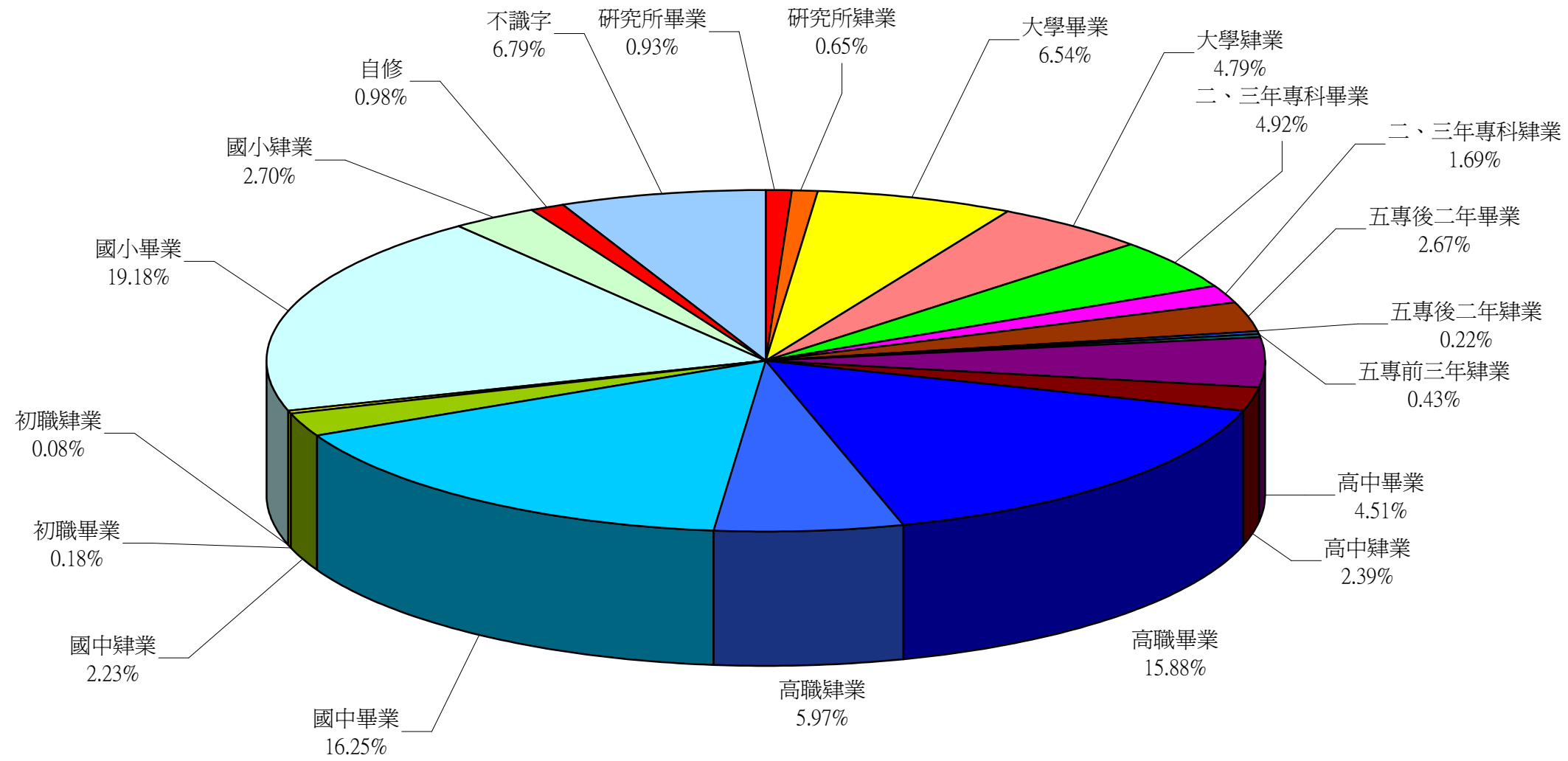


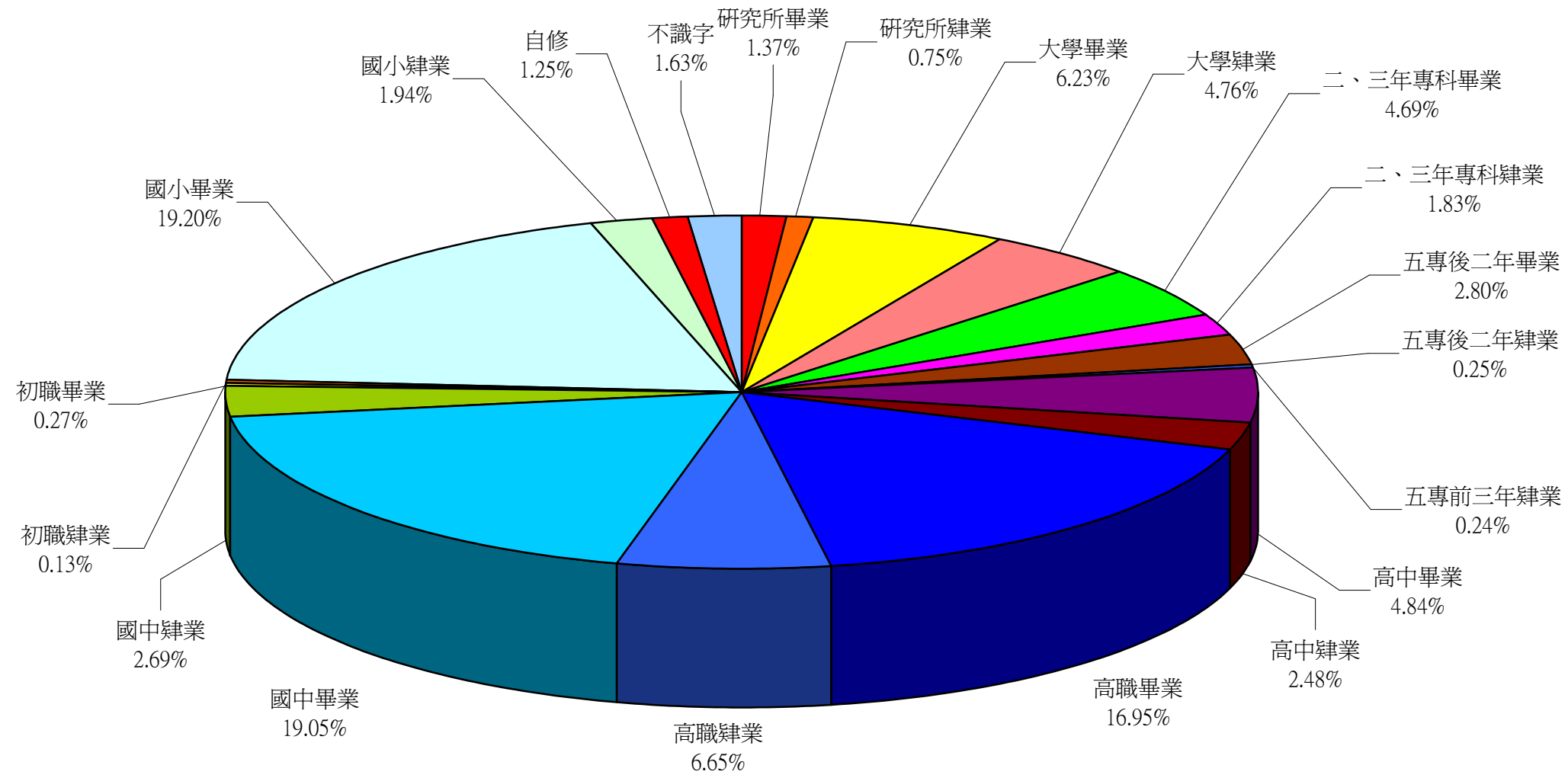
彰化縣福興鄉95年年終15歲以上現住人口數按性別、年齡及教育程度分

| 年齡別 | 性別 | 總計 | 識字者 | | | | | | | | | | | | | | | | | | | | 不識字者 | | |
|--------|----|-------|-------|-----|-----|------|------|-------|-----|------|-----|-----|------|-----|------|------|------|-----|----|----|------|------|------|------|----|
| | | | 合計 | 研究所 | | 大學 | | 專科 | | | | 高中 | | 高職 | | 國中 | | 初職 | | 國小 | | 自修 | | | |
| | | | | 畢業 | 肄業 | 畢業 | 肄業 | 二、三年制 | | 五年制 | | 畢業 | 肄業 | 畢業 | 肄業 | 畢業 | 肄業 | 畢業 | 肄業 | 畢業 | 肄業 | | | 畢業 | 肄業 |
| | | | | | | | | 畢業 | 肄業 | 後二年 | 前三年 | | | | | | | | | | | | | | |
| 總計 | 合計 | 39611 | 36921 | 369 | 258 | 2592 | 1898 | 1950 | 671 | 1057 | 89 | 169 | 1786 | 948 | 6290 | 2366 | 6437 | 883 | 71 | 31 | 7596 | 1070 | 390 | 2690 | |
| | 男 | 20785 | 20446 | 284 | 156 | 1294 | 989 | 975 | 380 | 583 | 52 | 49 | 1005 | 516 | 3523 | 1383 | 3960 | 560 | 57 | 26 | 3991 | 403 | 260 | 339 | |
| | 女 | 18826 | 16475 | 85 | 102 | 1298 | 909 | 975 | 291 | 474 | 37 | 120 | 781 | 432 | 2767 | 983 | 2477 | 323 | 14 | 5 | 3605 | 667 | 130 | 2351 | |
| 15~19歲 | 合計 | 3926 | 3926 | 0 | 0 | 0 | 631 | 0 | 112 | 0 | 2 | 130 | 58 | 655 | 275 | 1527 | 188 | 333 | 0 | 0 | 7 | 8 | 0 | 0 | |
| | 男 | 2058 | 2058 | 0 | 0 | 0 | 308 | 0 | 75 | 0 | 0 | 28 | 39 | 322 | 157 | 815 | 130 | 178 | 0 | 0 | 3 | 3 | 0 | 0 | |
| | 女 | 1868 | 1868 | 0 | 0 | 0 | 323 | 0 | 37 | 0 | 2 | 102 | 19 | 333 | 118 | 712 | 58 | 155 | 0 | 0 | 4 | 5 | 0 | 0 | |
| 20~24歲 | 合計 | 4511 | 4507 | 13 | 106 | 623 | 1068 | 327 | 277 | 170 | 14 | 36 | 137 | 66 | 1088 | 283 | 252 | 36 | 0 | 0 | 7 | 4 | 0 | 4 | |
| | 男 | 2408 | 2406 | 11 | 64 | 262 | 564 | 157 | 153 | 55 | 9 | 18 | 86 | 44 | 617 | 185 | 156 | 19 | 0 | 0 | 4 | 2 | 0 | 2 | |
| | 女 | 2103 | 2101 | 2 | 42 | 361 | 504 | 170 | 124 | 115 | 5 | 18 | 51 | 22 | 471 | 98 | 96 | 17 | 0 | 0 | 3 | 2 | 0 | 2 | |
| 25~29歲 | 合計 | 4675 | 4672 | 156 | 76 | 944 | 121 | 640 | 177 | 165 | 19 | 1 | 175 | 39 | 1309 | 176 | 567 | 60 | 0 | 0 | 30 | 17 | 0 | 3 | |
| | 男 | 2476 | 2474 | 115 | 42 | 427 | 67 | 274 | 90 | 77 | 9 | 1 | 85 | 26 | 708 | 123 | 366 | 44 | 0 | 0 | 9 | 11 | 0 | 2 | |
| | 女 | 2199 | 2198 | 41 | 34 | 517 | 54 | 366 | 87 | 88 | 10 | 0 | 90 | 13 | 601 | 53 | 201 | 16 | 0 | 0 | 21 | 6 | 0 | 1 | |
| 30~34歲 | 合計 | 3540 | 3535 | 82 | 42 | 445 | 21 | 487 | 52 | 189 | 11 | 1 | 268 | 35 | 1054 | 103 | 648 | 36 | 0 | 0 | 51 | 10 | 0 | 5 | |
| | 男 | 1897 | 1894 | 62 | 31 | 216 | 14 | 221 | 32 | 96 | 7 | 1 | 107 | 21 | 571 | 75 | 393 | 23 | 0 | 0 | 19 | 5 | 0 | 3 | |
| | 女 | 1643 | 1641 | 20 | 11 | 229 | 7 | 266 | 20 | 93 | 4 | 0 | 161 | 14 | 483 | 28 | 255 | 13 | 0 | 0 | 32 | 5 | 0 | 2 | |
| 35~39歲 | 合計 | 3349 | 3339 | 56 | 20 | 188 | 20 | 241 | 26 | 154 | 6 | 0 | 333 | 36 | 938 | 83 | 1109 | 17 | 0 | 0 | 110 | 2 | 0 | 10 | |
| | 男 | 1816 | 1812 | 41 | 10 | 106 | 13 | 138 | 16 | 91 | 3 | 0 | 153 | 21 | 500 | 55 | 620 | 9 | 0 | 0 | 35 | 1 | 0 | 4 | |
| | 女 | 1533 | 1527 | 15 | 10 | 82 | 7 | 103 | 10 | 63 | 3 | 0 | 180 | 15 | 438 | 28 | 489 | 8 | 0 | 0 | 75 | 1 | 0 | 6 | |
| 40~44歲 | 合計 | 3897 | 3887 | 33 | 9 | 150 | 15 | 145 | 14 | 143 | 17 | 0 | 318 | 44 | 711 | 81 | 1583 | 90 | 0 | 0 | 505 | 26 | 3 | 10 | |
| | 男 | 2120 | 2118 | 29 | 5 | 97 | 7 | 101 | 5 | 102 | 10 | 0 | 178 | 25 | 356 | 59 | 927 | 56 | 0 | 0 | 151 | 9 | 1 | 2 | |
| | 女 | 1777 | 1769 | 4 | 4 | 53 | 8 | 44 | 9 | 41 | 7 | 0 | 140 | 19 | 355 | 22 | 656 | 34 | 0 | 0 | 354 | 17 | 2 | 8 | |
| 45~49歲 | 合計 | 3572 | 3538 | 16 | 2 | 93 | 6 | 51 | 9 | 96 | 8 | 1 | 216 | 34 | 462 | 67 | 1230 | 127 | 1 | 3 | 1042 | 66 | 8 | 34 | |
| | 男 | 1959 | 1955 | 14 | 1 | 69 | 5 | 35 | 6 | 68 | 5 | 1 | 138 | 22 | 273 | 42 | 787 | 88 | 0 | 2 | 381 | 18 | 0 | 4 | |
| | 女 | 1613 | 1583 | 2 | 1 | 24 | 1 | 16 | 3 | 28 | 3 | 0 | 78 | 12 | 189 | 25 | 443 | 39 | 1 | 1 | 661 | 48 | 8 | 30 | |
| 50~54歲 | 合計 | 3028 | 2957 | 6 | 1 | 53 | 8 | 25 | 2 | 50 | 4 | 0 | 135 | 17 | 227 | 27 | 522 | 80 | 11 | 3 | 1599 | 176 | 11 | 71 | |
| | 男 | 1634 | 1626 | 5 | 1 | 40 | 4 | 19 | 1 | 38 | 3 | 0 | 97 | 15 | 162 | 14 | 346 | 63 | 4 | 1 | 760 | 52 | 1 | 8 | |
| | 女 | 1394 | 1331 | 1 | 0 | 13 | 4 | 6 | 1 | 12 | 1 | 0 | 38 | 2 | 65 | 13 | 176 | 17 | 7 | 2 | 839 | 124 | 10 | 63 | |
| 55~59歲 | 合計 | 2142 | 2009 | 4 | 0 | 37 | 5 | 14 | 1 | 42 | 4 | 0 | 75 | 14 | 104 | 13 | 160 | 54 | 12 | 13 | 1267 | 175 | 15 | 133 | |
| | 男 | 1156 | 1149 | 4 | 0 | 29 | 4 | 14 | 1 | 24 | 3 | 0 | 61 | 14 | 72 | 10 | 114 | 48 | 10 | 11 | 685 | 42 | 3 | 7 | |
| | 女 | 986 | 860 | 0 | 0 | 8 | 1 | 0 | 0 | 18 | 1 | 0 | 14 | 0 | 32 | 3 | 46 | 6 | 2 | 2 | 582 | 133 | 12 | 126 | |
| 60~64歲 | 合計 | 1527 | 1294 | 1 | 1 | 26 | 0 | 5 | 0 | 15 | 2 | 0 | 30 | 4 | 50 | 2 | 86 | 18 | 13 | 7 | 854 | 161 | 19 | 233 | |
| | 男 | 753 | 738 | 1 | 1 | 17 | 0 | 4 | 0 | 10 | 1 | 0 | 27 | 3 | 42 | 1 | 58 | 10 | 10 | 7 | 489 | 51 | 6 | 15 | |
| | 女 | 774 | 556 | 0 | 0 | 9 | 0 | 1 | 0 | 5 | 1 | 0 | 3 | 1 | 8 | 1 | 28 | 8 | 3 | 0 | 365 | 110 | 13 | 218 | |
| 65歲以上 | 合計 | 5444 | 3257 | 2 | 1 | 33 | 3 | 15 | 1 | 33 | 2 | 0 | 41 | 4 | 72 | 4 | 92 | 32 | 34 | 5 | 2124 | 425 | 334 | 2187 | |
| | 男 | 2508 | 2216 | 2 | 1 | 31 | 3 | 12 | 1 | 22 | 2 | 0 | 34 | 3 | 65 | 4 | 63 | 22 | 33 | 5 | 1455 | 209 | 249 | 292 | |
| | 女 | 2936 | 1041 | 0 | 0 | 2 | 0 | 3 | 0 | 11 | 0 | 0 | 7 | 1 | 7 | 0 | 29 | 10 | 1 | 0 | 669 | 216 | 85 | 1895 | |

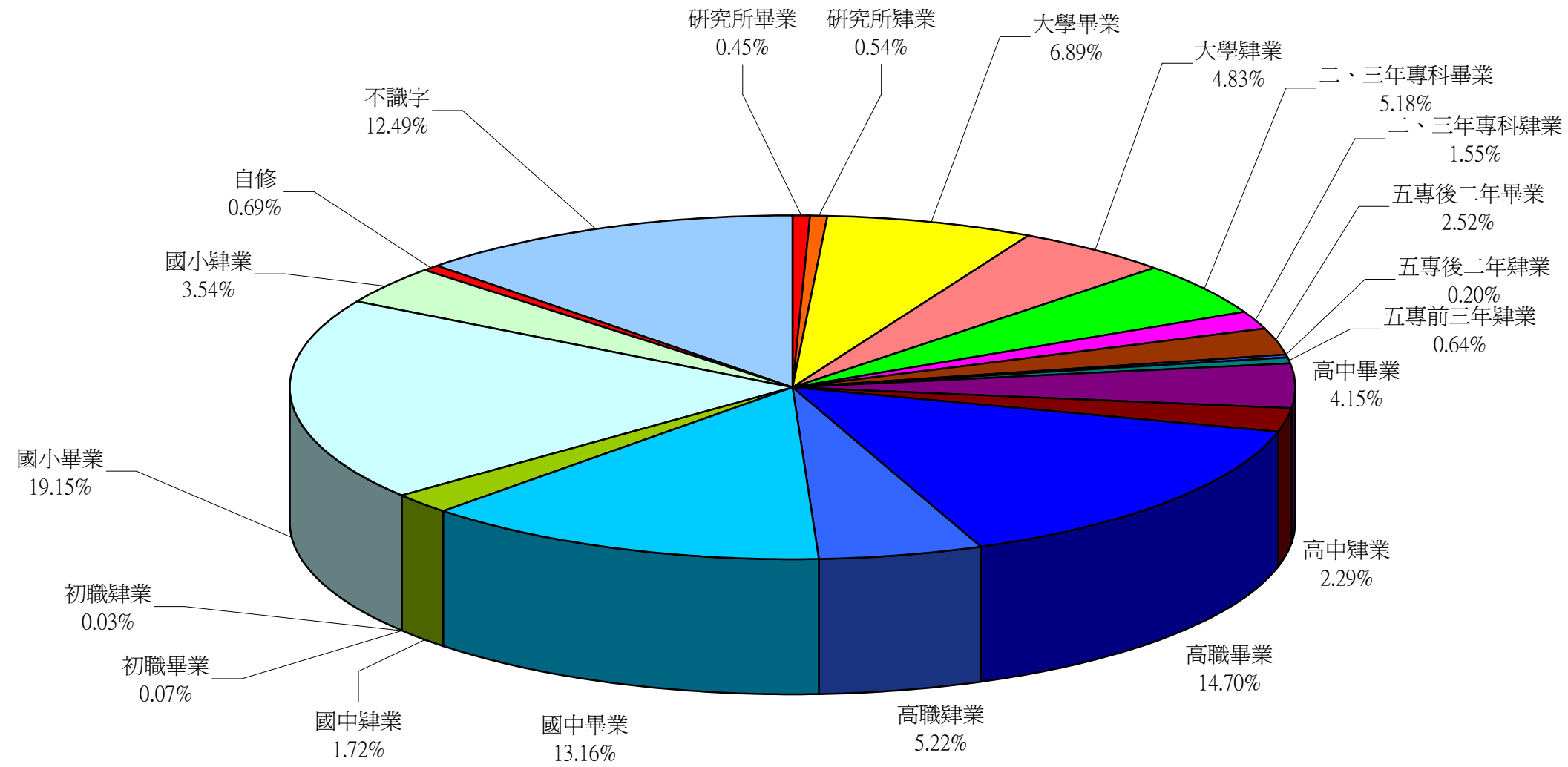
95年福興鄉人口教育程度分佈圖



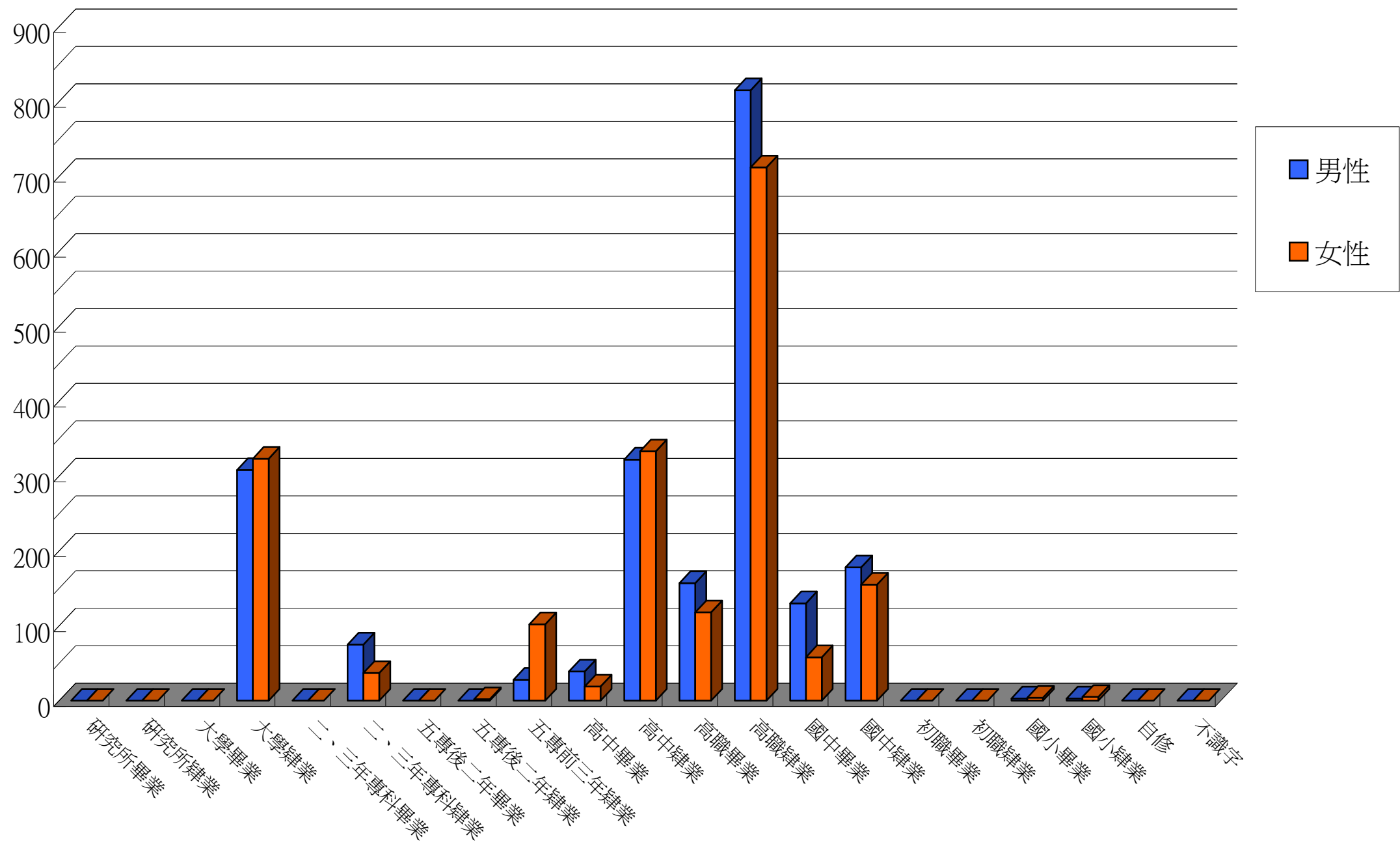
95年福興鄉男性人口教育程度分佈圖



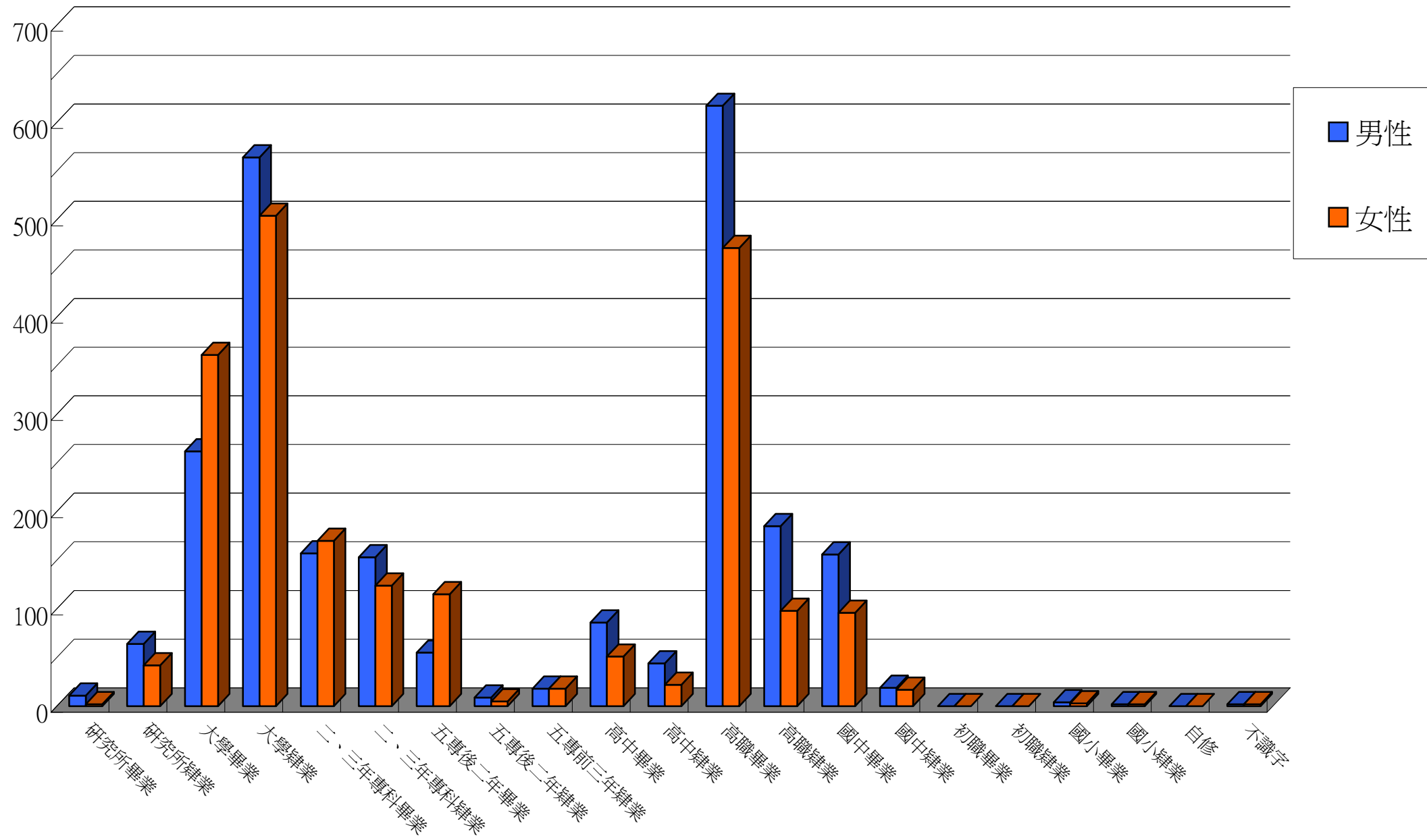
95年福興鄉女性人口教育程度分佈圖



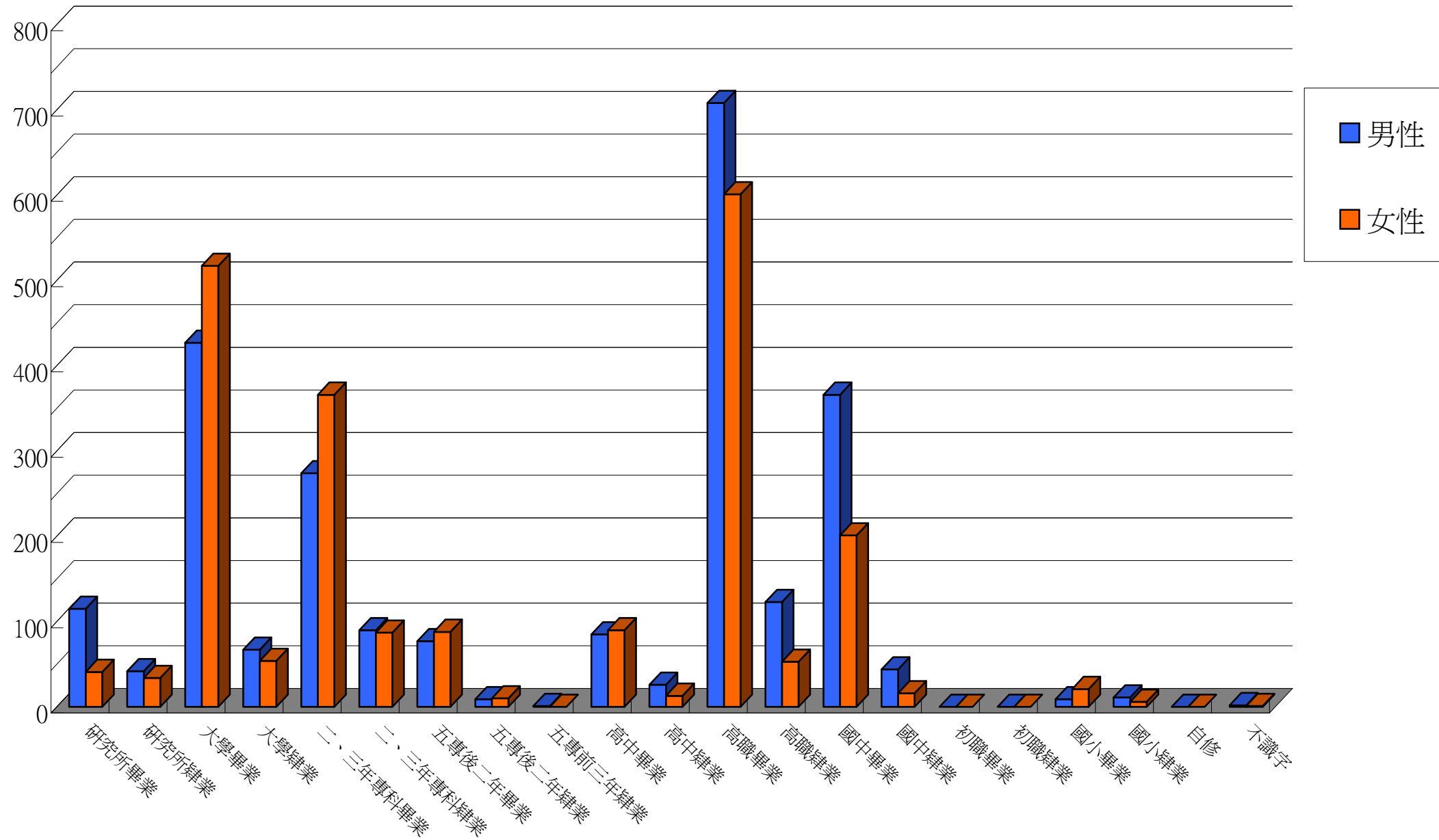
95年福興鄉15~19歲人口教育程度統計圖



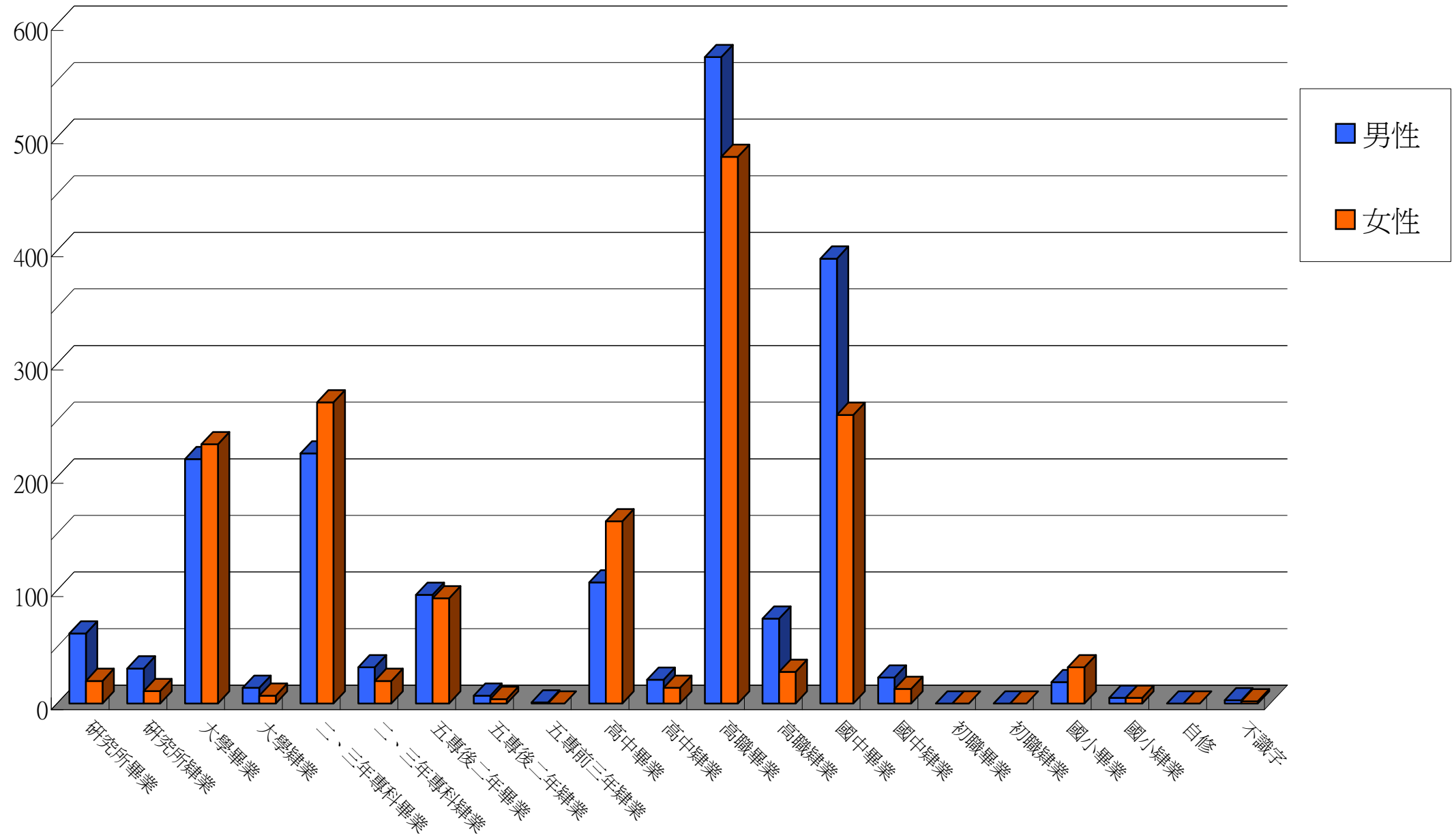
95年福興鄉20~24歲人口教育程度統計圖



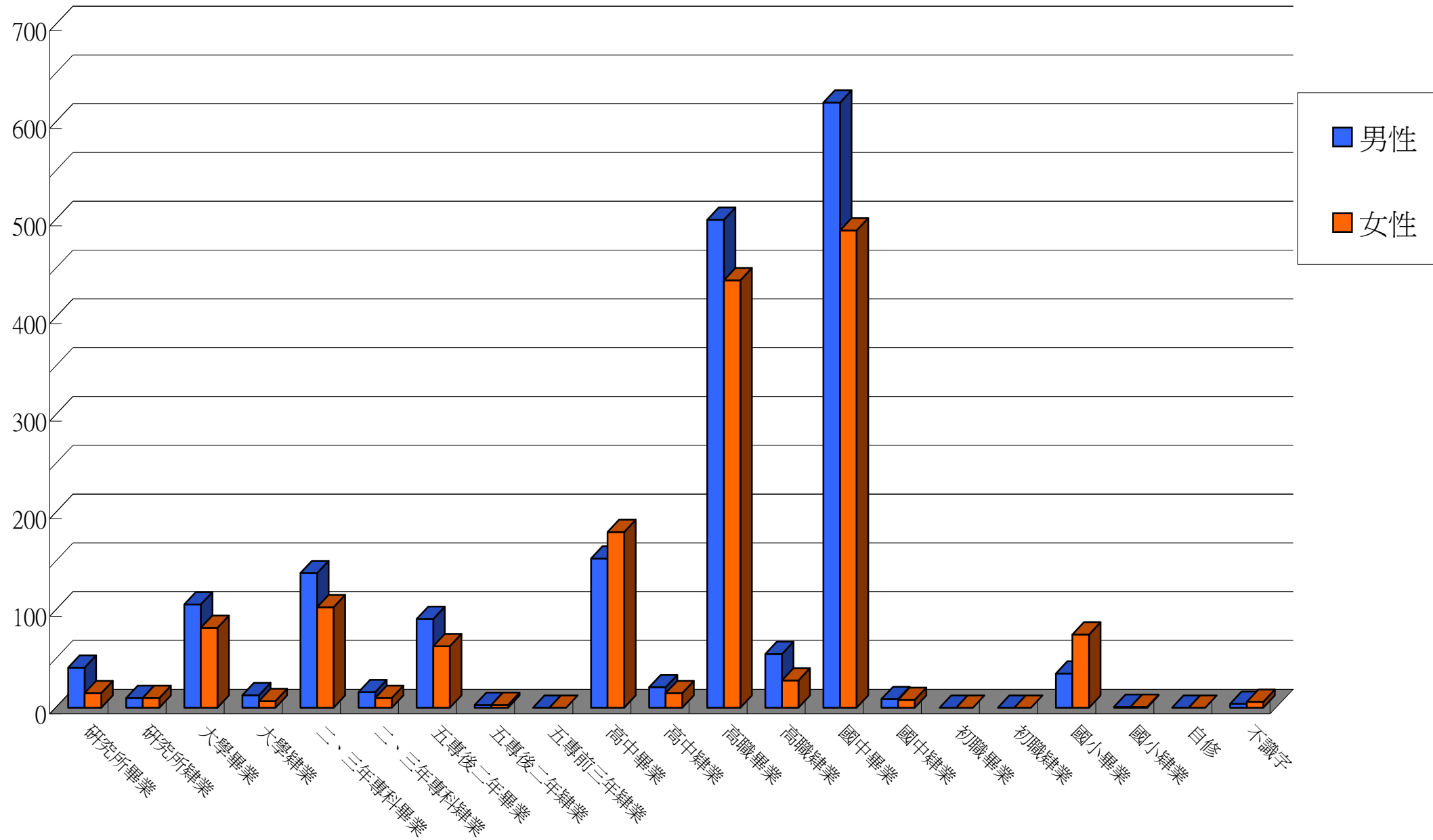
95年福興鄉25~29歲人口教育程度統計圖



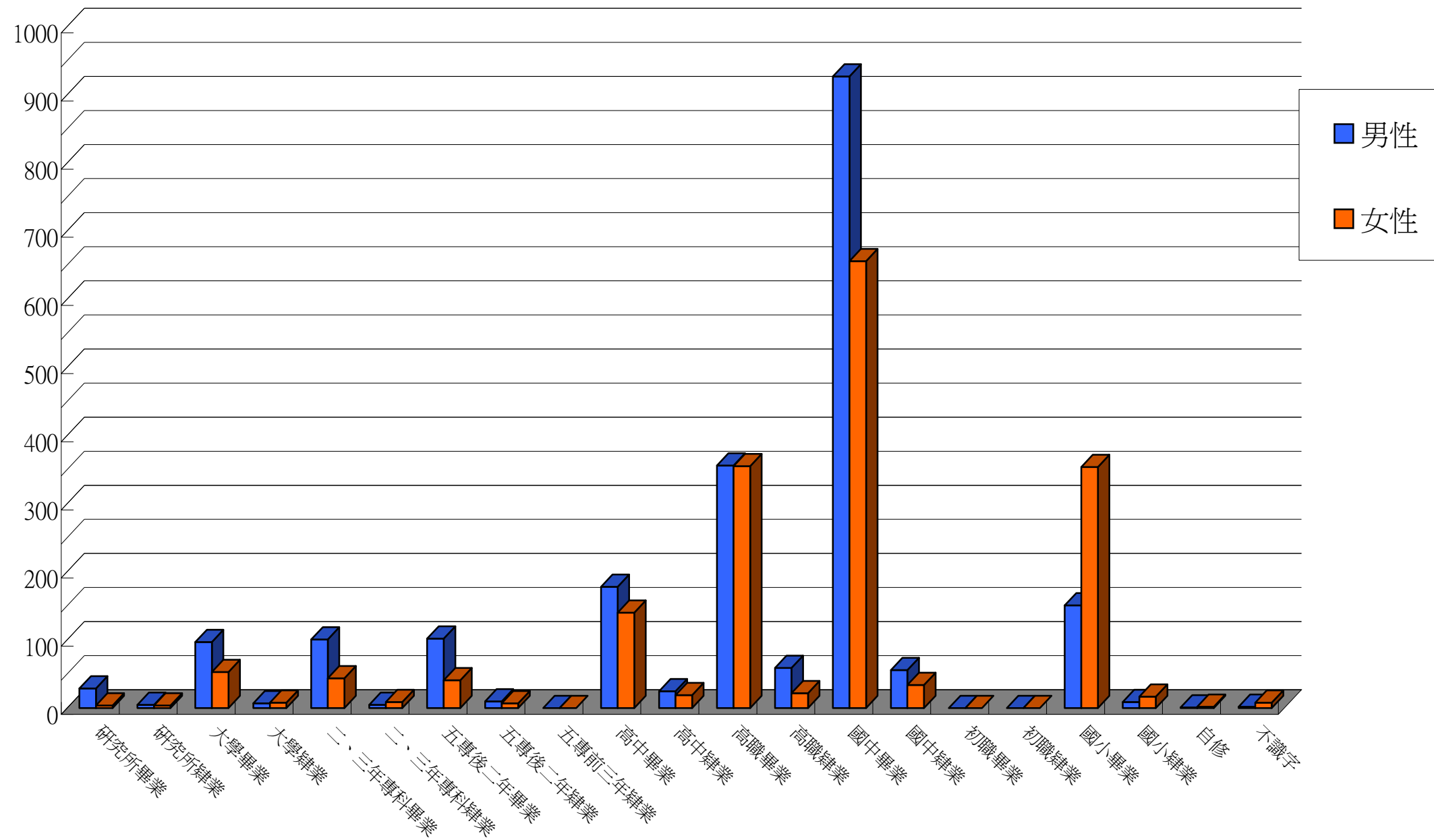
95年福興鄉30~34歲人口教育程度統計圖



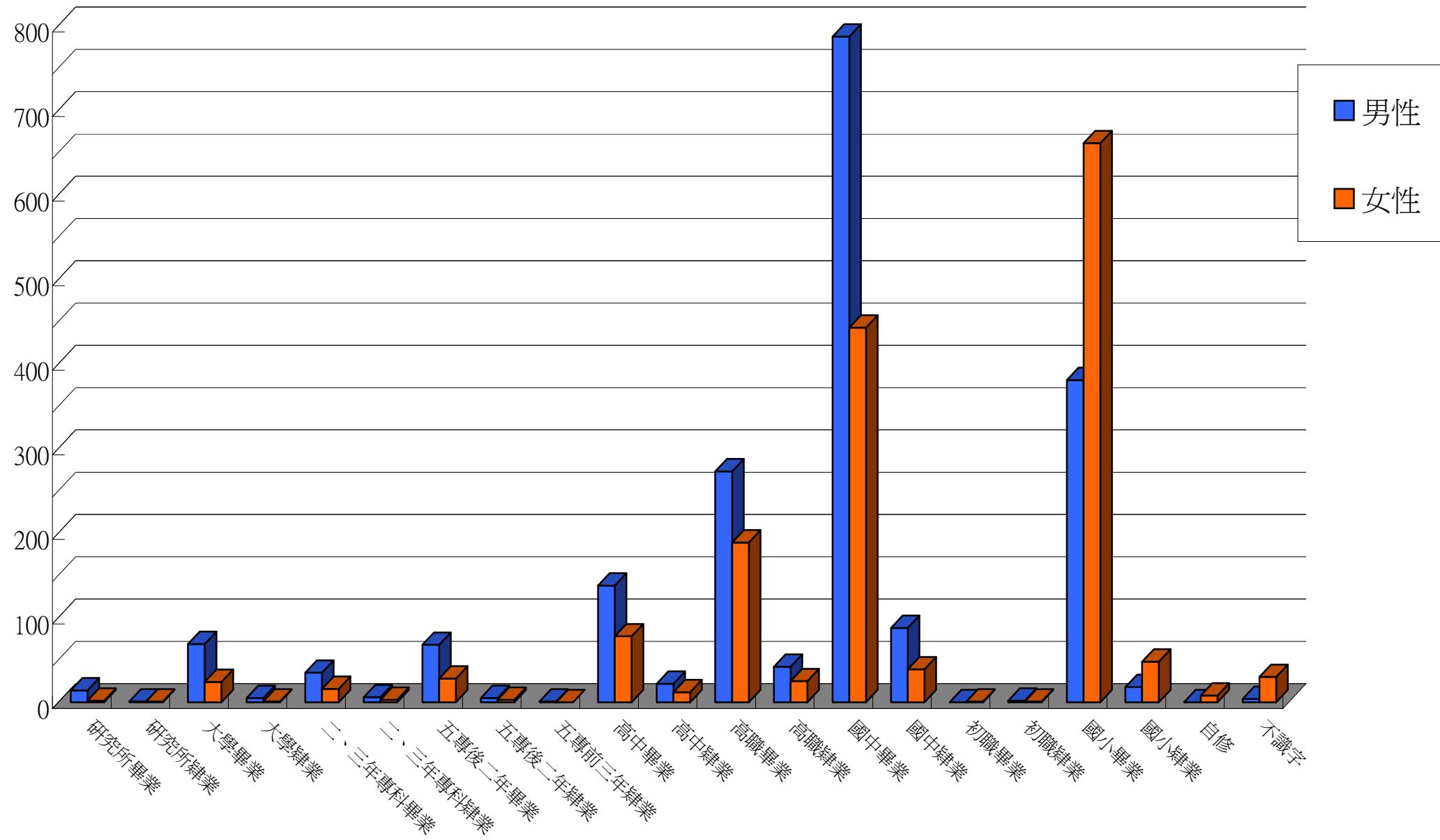
95年福興鄉35~39歲人口教育程度統計圖



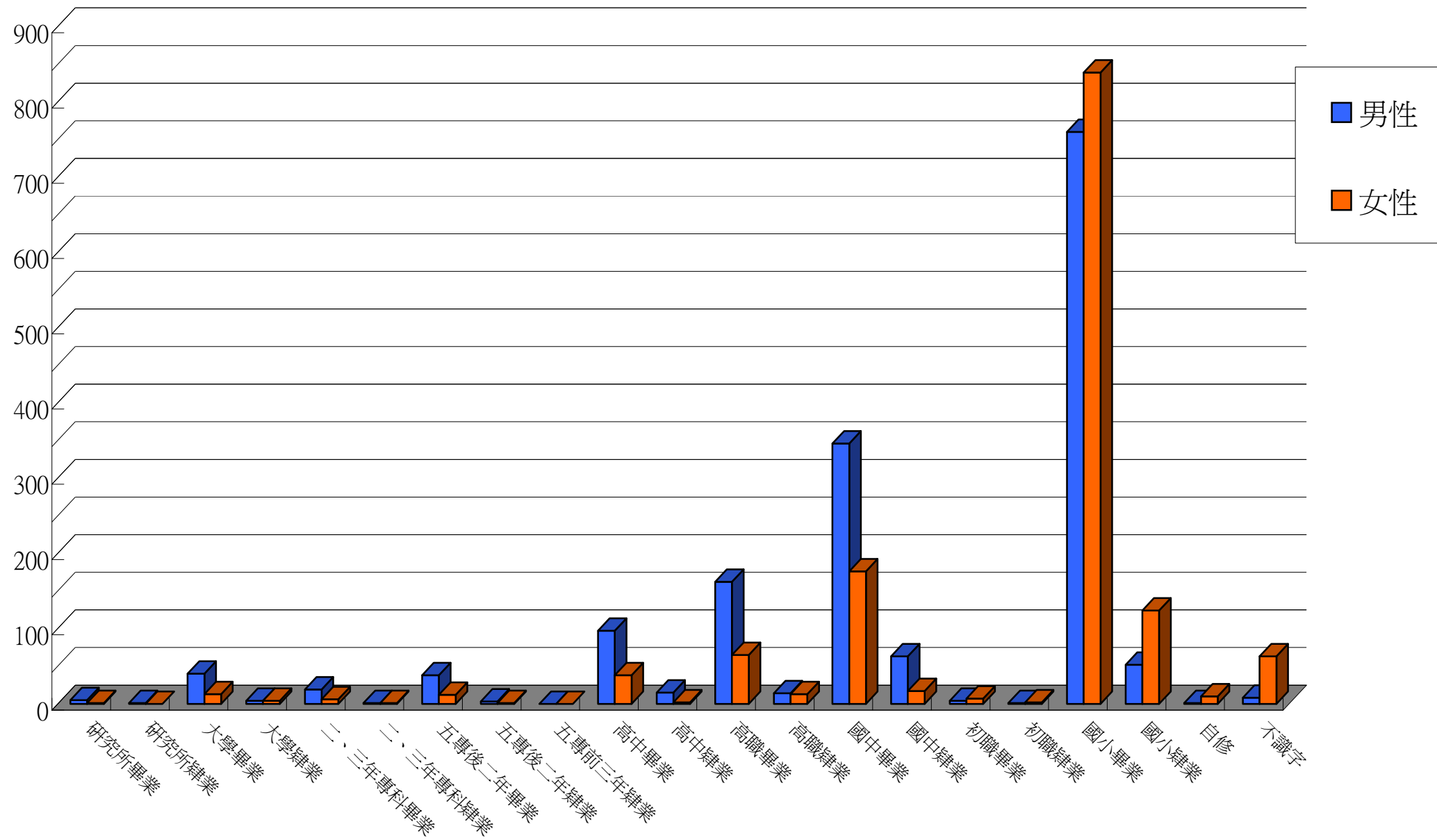
95年福興鄉40~44歲人口教育程度統計圖



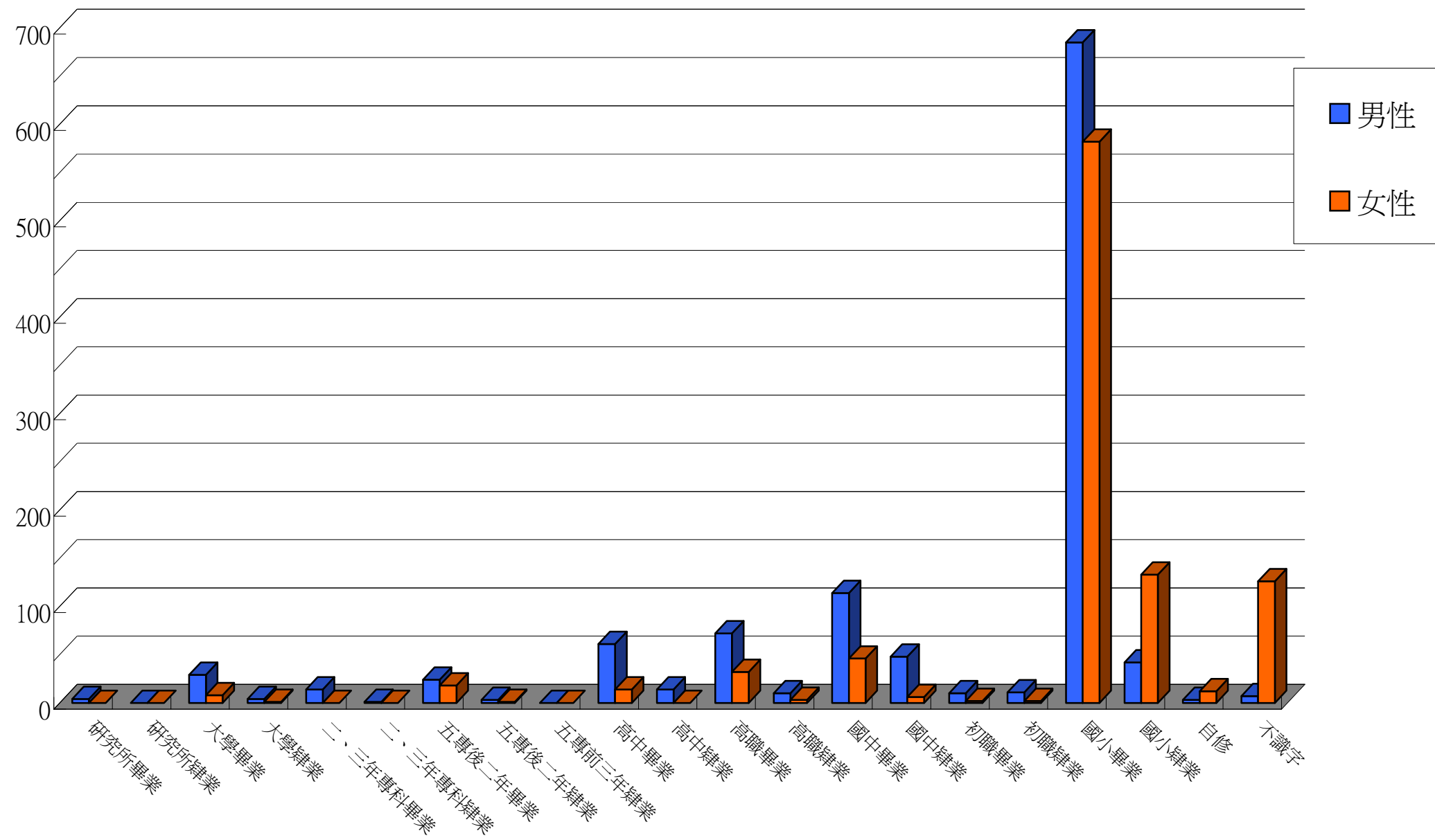
95年福興鄉45~49歲人口教育程度統計圖



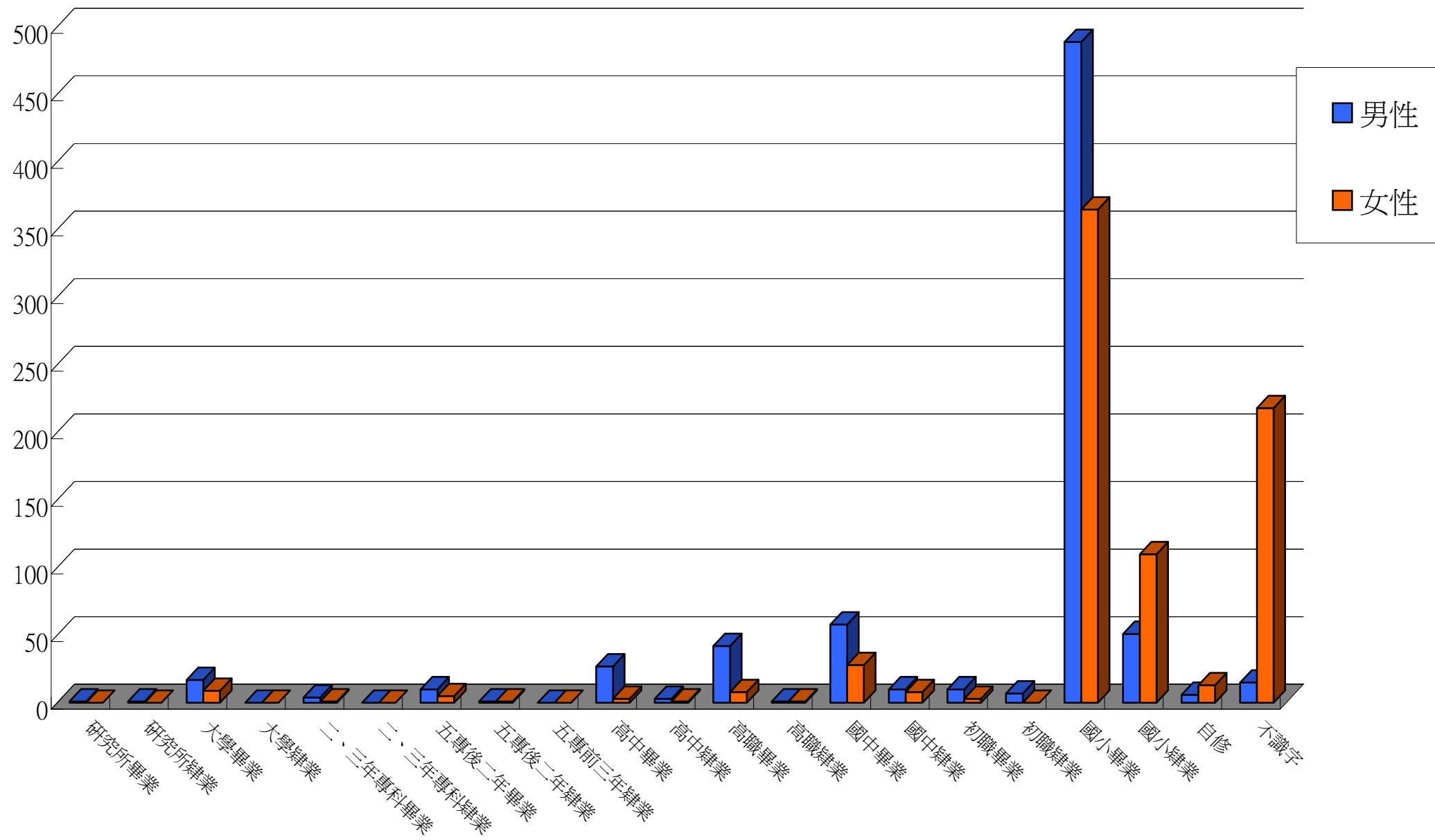
95年福興鄉50~54歲人口教育程度統計圖



95年福興鄉55~59歲人口教育程度統計圖



95年福興鄉60~64歲人口教育程度統計圖



95年福興鄉65歲以上人口教育程度統計圖

