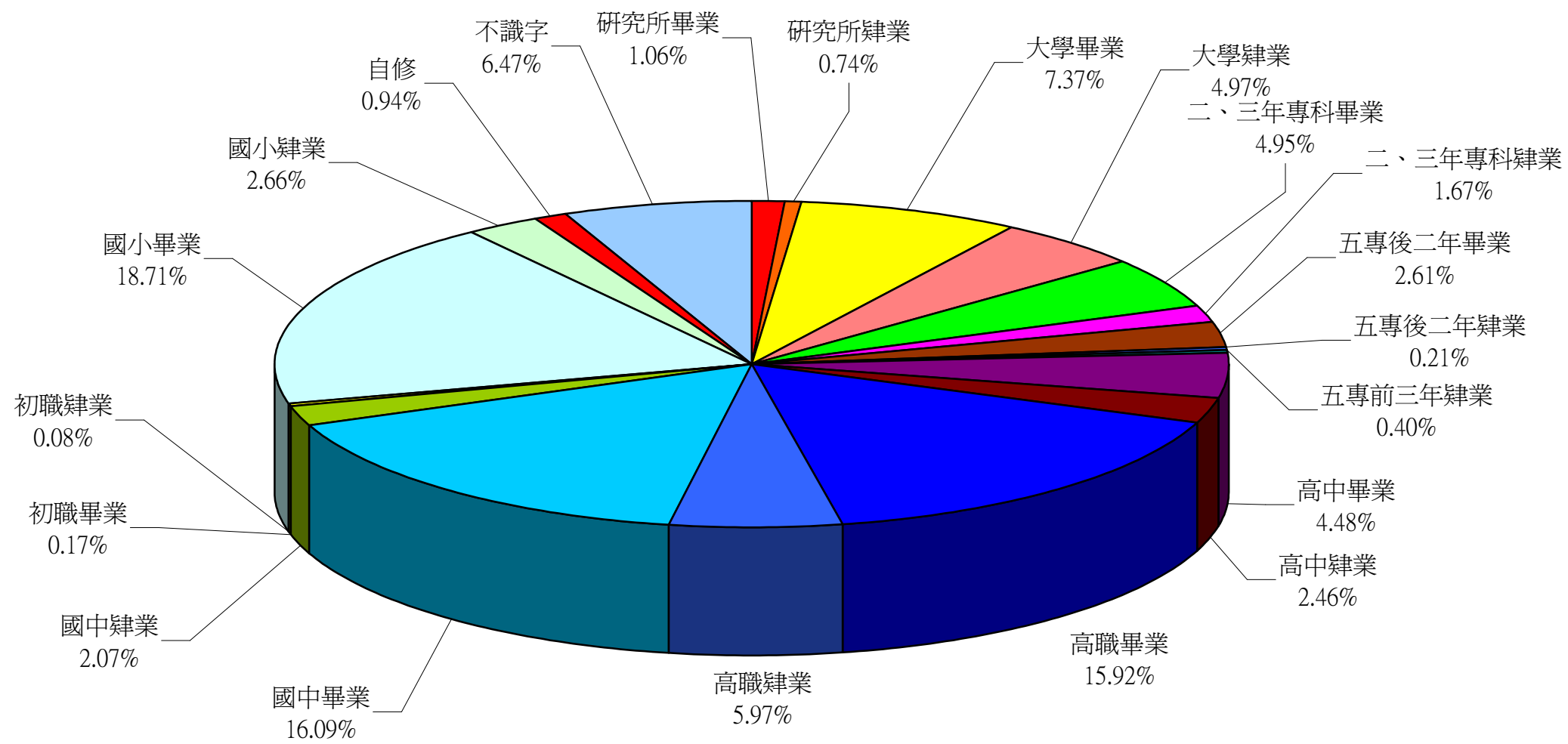


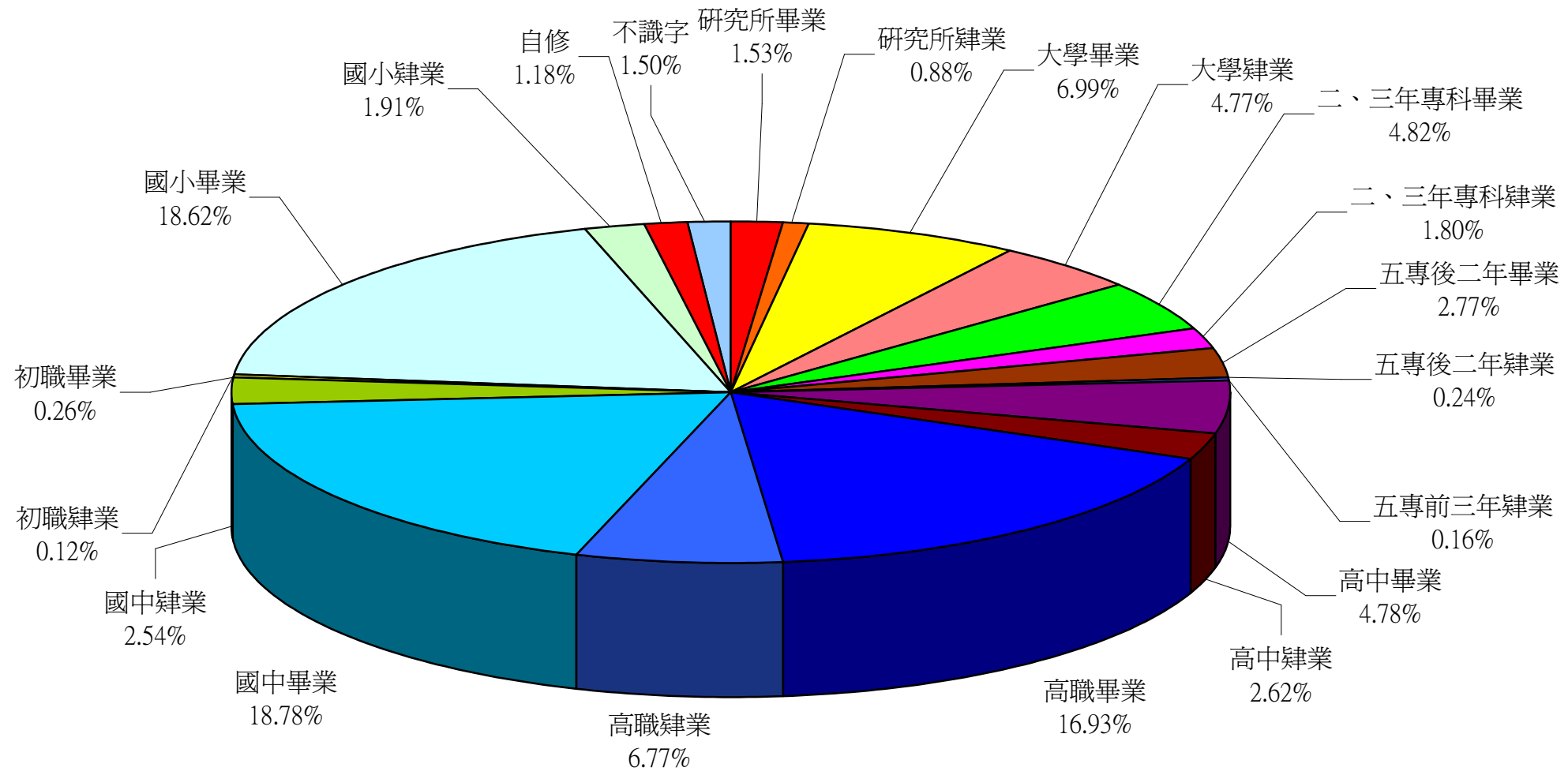
彰化縣福興鄉96年年終15歲以上現住人口數按性別、年齡及教育程度分

年齡別	性別	總計	識 字 者																				不識字者		
			合計	研究所		大學		專科				高中		高職		國中		初職		國小		自修			
				畢業	肄業	畢業	肄業	二、三年制		五年制		畢業	肄業	畢業	肄業	畢業	肄業	畢業	肄業	畢業	肄業			畢業	肄業
								畢業	肄業	後二年	前三年														
總計	合計	40064	37471	424	295	2954	1991	1982	669	1046	83	162	1795	985	6380	2392	6447	829	69	31	7494	1066	377	2593	
	男	21010	20694	322	184	1469	1003	1013	379	583	51	33	1004	550	3557	1423	3946	534	55	26	3913	401	248	316	
	女	19054	16777	102	111	1485	988	969	290	463	32	129	791	435	2823	969	2501	295	14	5	3581	665	129	2277	
15~19歲	合計	3885	3885	0	0	0	637	0	93	0	0	123	68	691	268	1532	176	275	0	0	9	13	0	0	
	男	2037	2037	0	0	0	285	0	59	0	0	20	42	360	151	834	119	153	0	0	7	7	0	0	
	女	1848	1848	0	0	0	352	0	34	0	0	103	26	331	117	698	57	122	0	0	2	6	0	0	
20~24歲	合計	4357	4356	13	102	730	1121	262	263	160	4	33	127	56	960	272	204	37	0	0	7	5	0	1	
	男	2322	2321	8	59	330	585	129	154	42	3	8	78	35	548	187	128	21	0	0	3	3	0	1	
	女	2035	2035	5	43	400	536	133	109	118	1	25	49	21	412	85	76	16	0	0	4	2	0	0	
25~29歲	合計	4774	4768	164	100	1065	142	641	181	140	23	3	151	43	1313	189	499	65	0	0	34	15	0	6	
	男	2535	2532	123	57	476	77	284	87	73	11	3	83	29	709	124	339	40	0	0	7	10	0	3	
	女	2239	2236	41	43	589	65	357	94	67	12	0	68	14	604	65	160	25	0	0	27	5	0	3	
30~34歲	合計	3681	3676	114	53	511	32	508	75	185	9	1	250	36	1097	103	601	39	0	0	48	14	0	5	
	男	1980	1977	87	41	237	20	240	50	95	5	0	100	25	599	78	351	26	0	0	18	5	0	3	
	女	1701	1699	27	12	274	12	268	25	90	4	1	150	11	498	25	250	13	0	0	30	9	0	2	
35~39歲	合計	3359	3351	60	23	221	20	266	27	151	11	1	331	38	948	92	1046	20	0	0	92	4	0	8	
	男	1828	1824	42	15	122	12	144	14	96	8	1	151	19	500	65	592	10	0	0	31	2	0	4	
	女	1531	1527	18	8	99	8	122	13	55	3	0	180	19	448	27	454	10	0	0	61	2	0	4	
40~44歲	合計	3745	3737	39	8	151	14	164	18	139	13	0	329	40	763	76	1517	62	0	0	386	16	2	8	
	男	1998	1998	32	4	99	8	111	8	92	8	0	166	25	376	52	862	39	0	0	109	6	1	0	
	女	1747	1739	7	4	52	6	53	10	47	5	0	163	15	387	24	655	23	0	0	277	10	1	8	
45~49歲	合計	3715	3686	20	3	105	9	74	8	111	8	1	228	39	501	72	1369	138	1	1	945	48	5	29	
	男	2046	2040	17	3	70	5	52	4	75	6	1	149	21	296	47	861	95	0	1	326	11	0	6	
	女	1669	1646	3	0	35	4	22	4	36	2	0	79	18	205	25	508	43	1	0	619	37	5	23	
50~54歲	合計	3132	3063	6	3	59	7	27	2	63	6	0	145	16	280	33	630	87	5	2	1517	165	10	69	
	男	1667	1660	5	2	46	3	21	1	48	3	0	102	12	182	20	414	67	2	1	681	49	1	7	
	女	1465	1403	1	1	13	4	6	1	15	3	0	43	4	98	13	216	20	3	1	836	116	9	62	
55~59歲	合計	2297	2177	3	0	43	4	18	1	44	4	0	86	17	117	15	207	54	16	13	1341	178	16	120	
	男	1259	1252	3	0	32	4	15	1	27	3	0	66	17	80	9	151	49	11	9	727	46	2	7	
	女	1038	925	0	0	11	0	3	0	17	1	0	20	0	37	6	56	5	5	4	614	132	14	113	
60~64歲	合計	1556	1374	3	1	32	3	9	0	17	1	0	35	5	58	3	96	19	13	8	895	161	15	182	
	男	780	766	3	1	22	2	7	0	11	1	0	29	4	49	3	62	12	10	8	492	46	4	14	
	女	776	608	0	0	10	1	2	0	6	0	0	6	1	9	0	34	7	3	0	403	115	11	168	
65歲以上	合計	5563	3398	2	2	37	2	13	1	36	4	0	45	4	75	5	102	33	34	7	2220	447	329	2165	
	男	2558	2287	2	2	35	2	10	1	24	3	0	38	3	67	4	67	22	32	7	1512	216	240	271	
	女	3005	1111	0	0	2	0	3	0	12	1	0	7	1	8	1	35	11	2	0	708	231	89	1894	

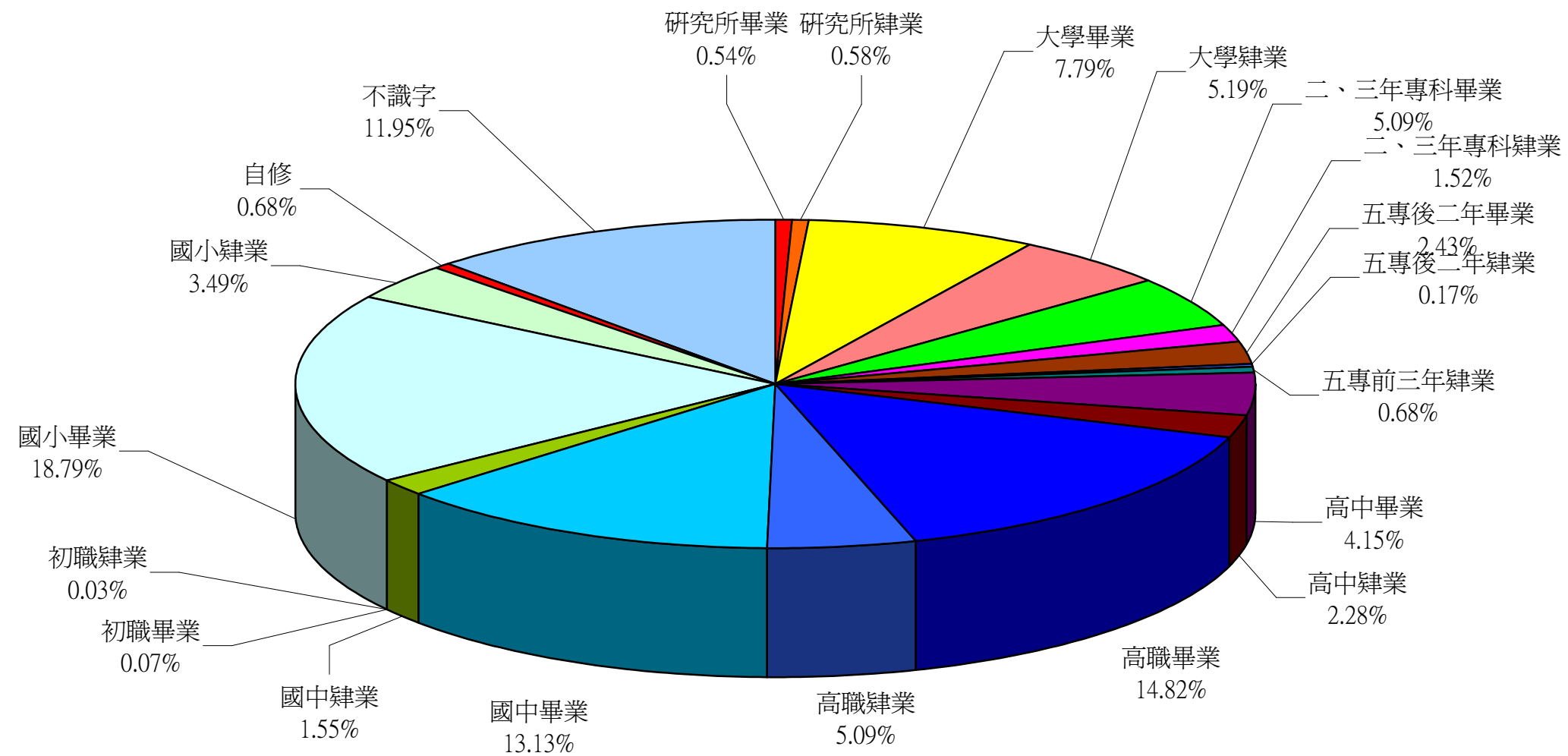
96年福興鄉人口教育程度分佈圖



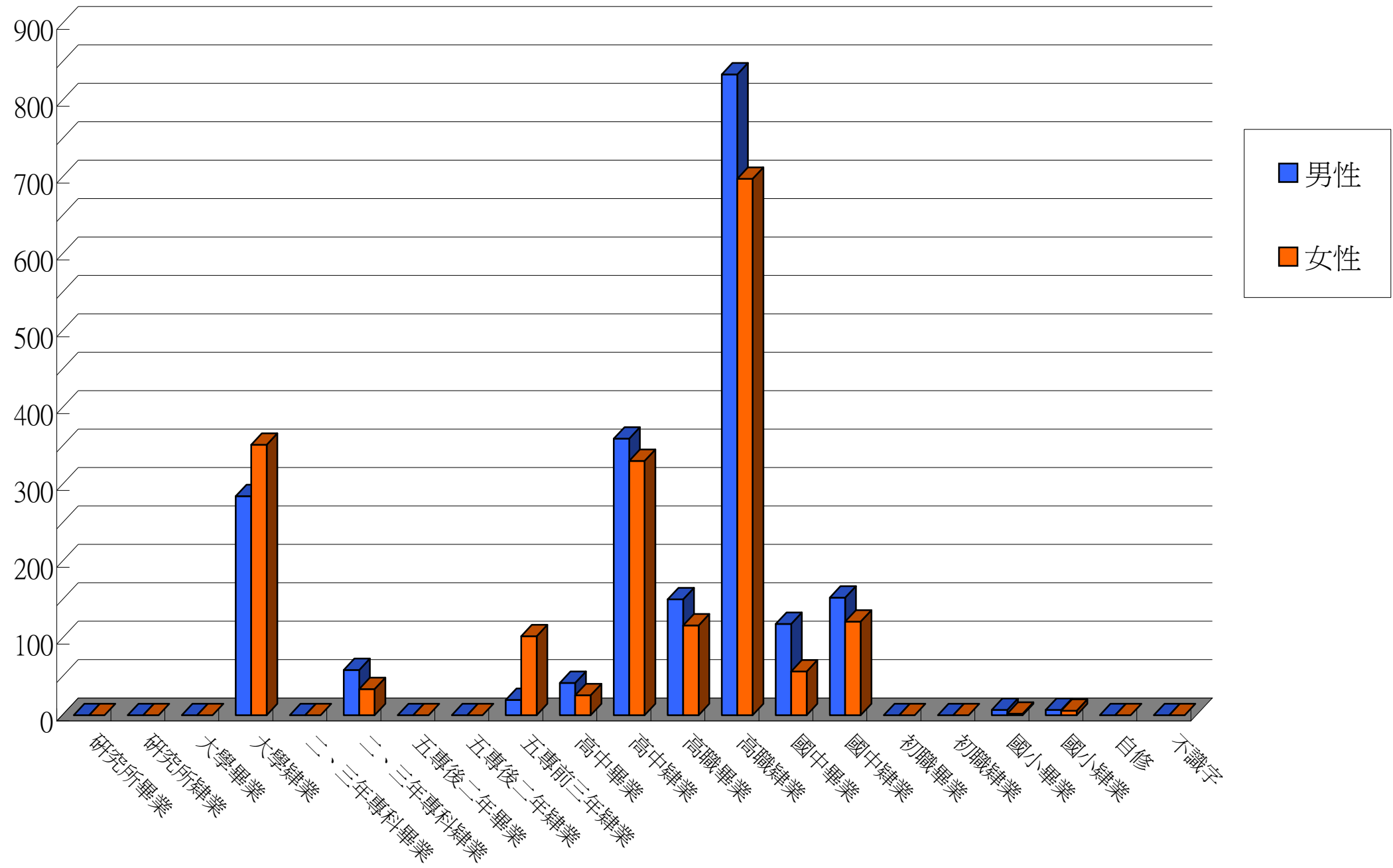
96年福興鄉男性人口教育程度分佈圖



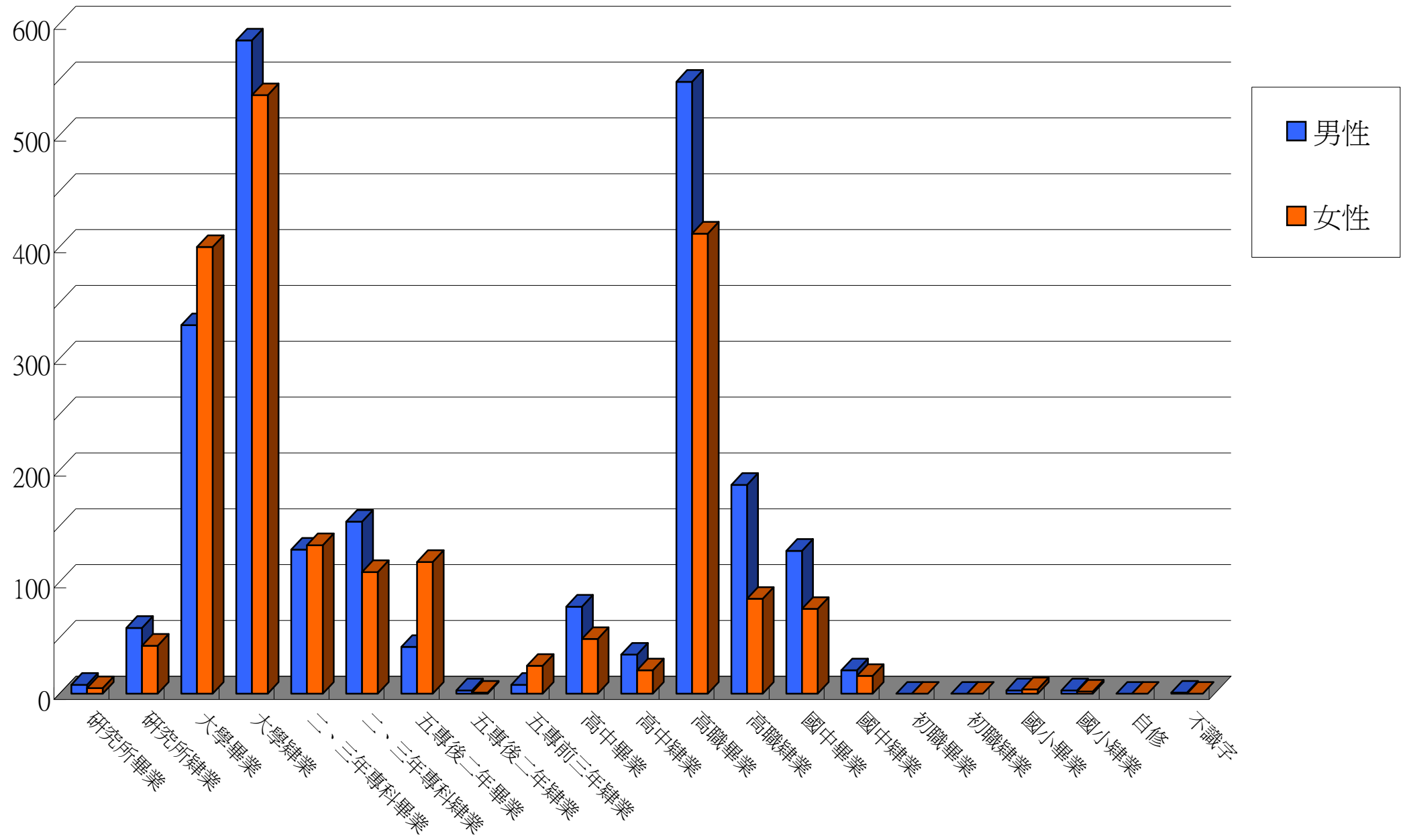
96年福興鄉女性人口教育程度分佈圖



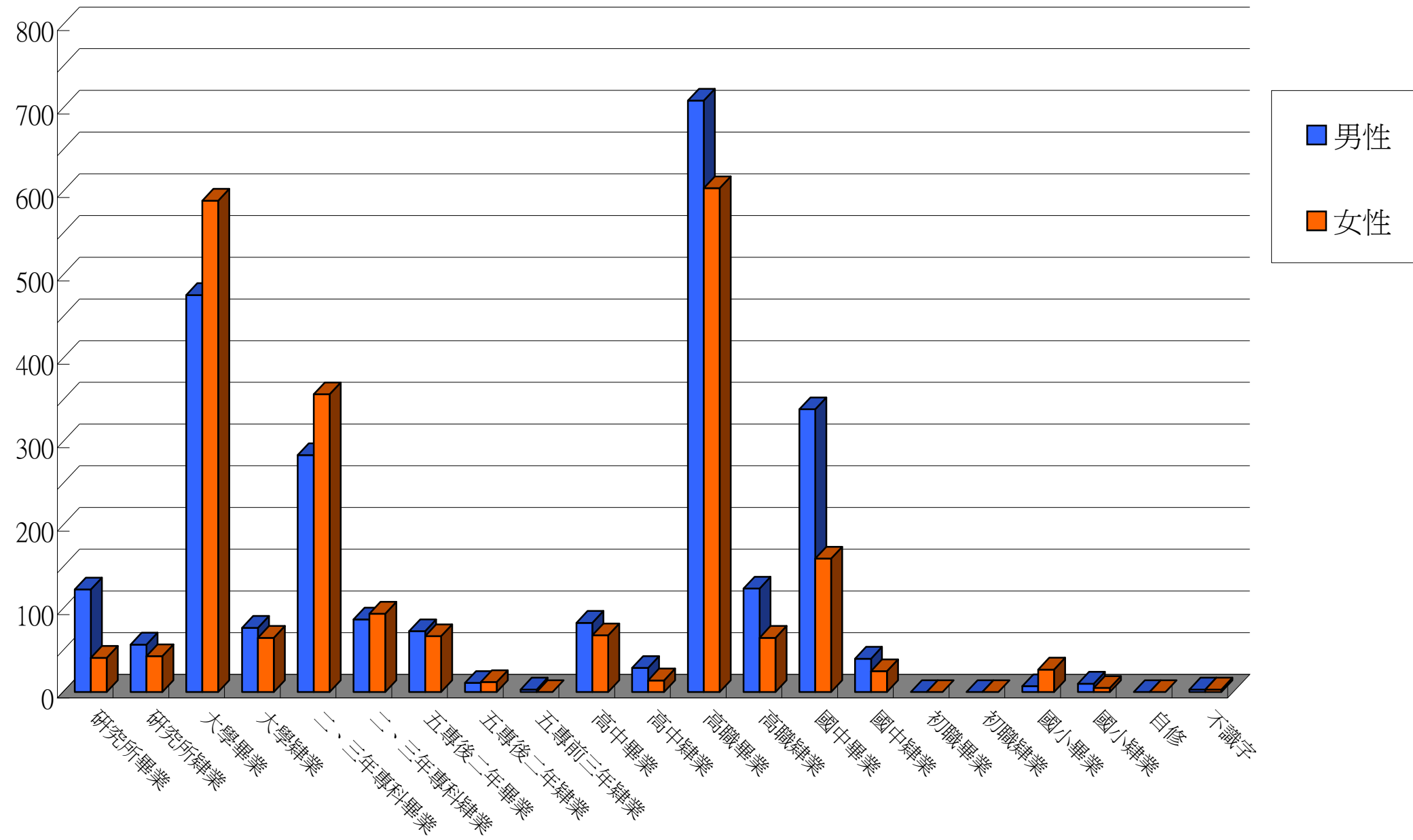
96年福興鄉15~19歲人口教育程度統計圖



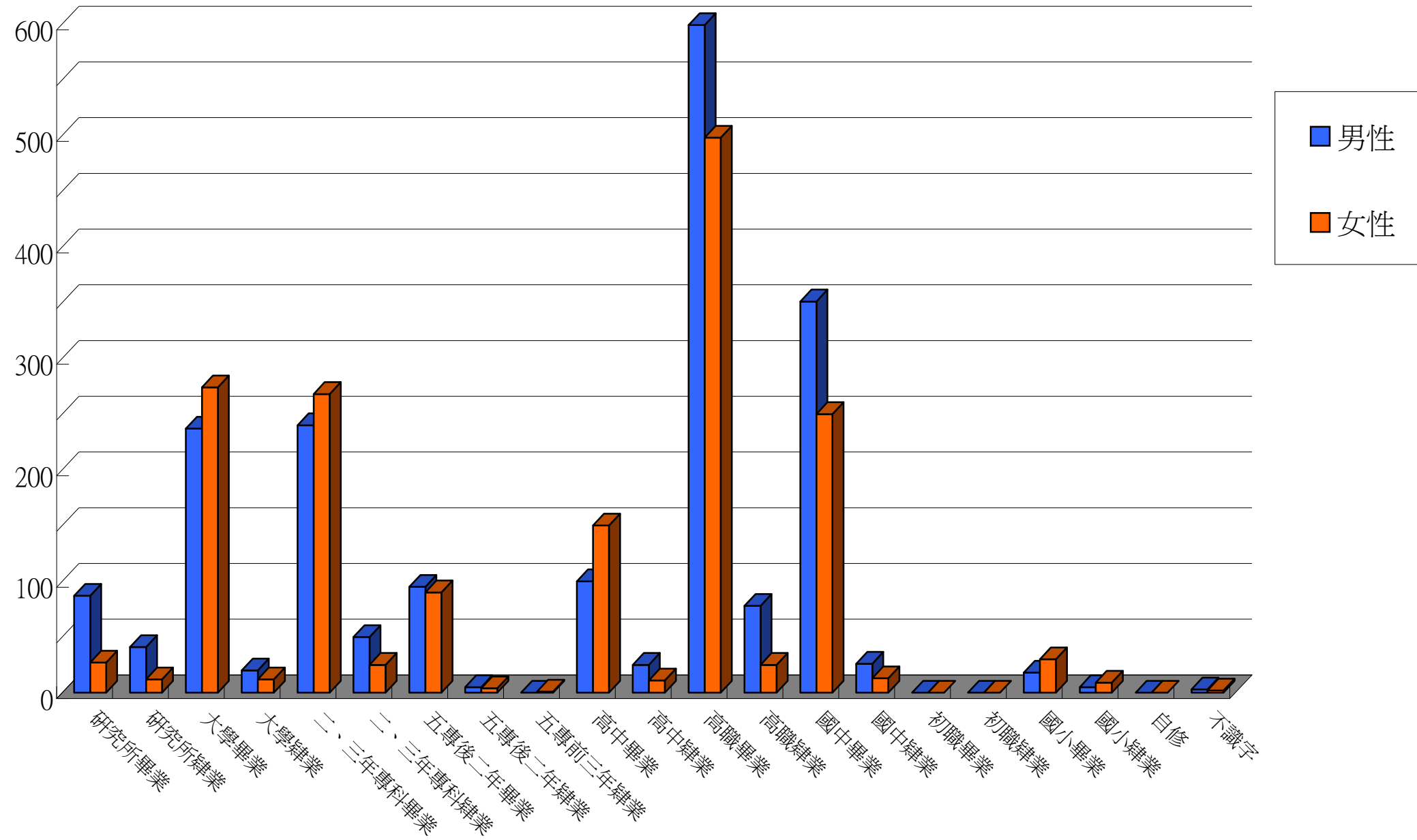
96年福興鄉20~24歲人口教育程度統計圖



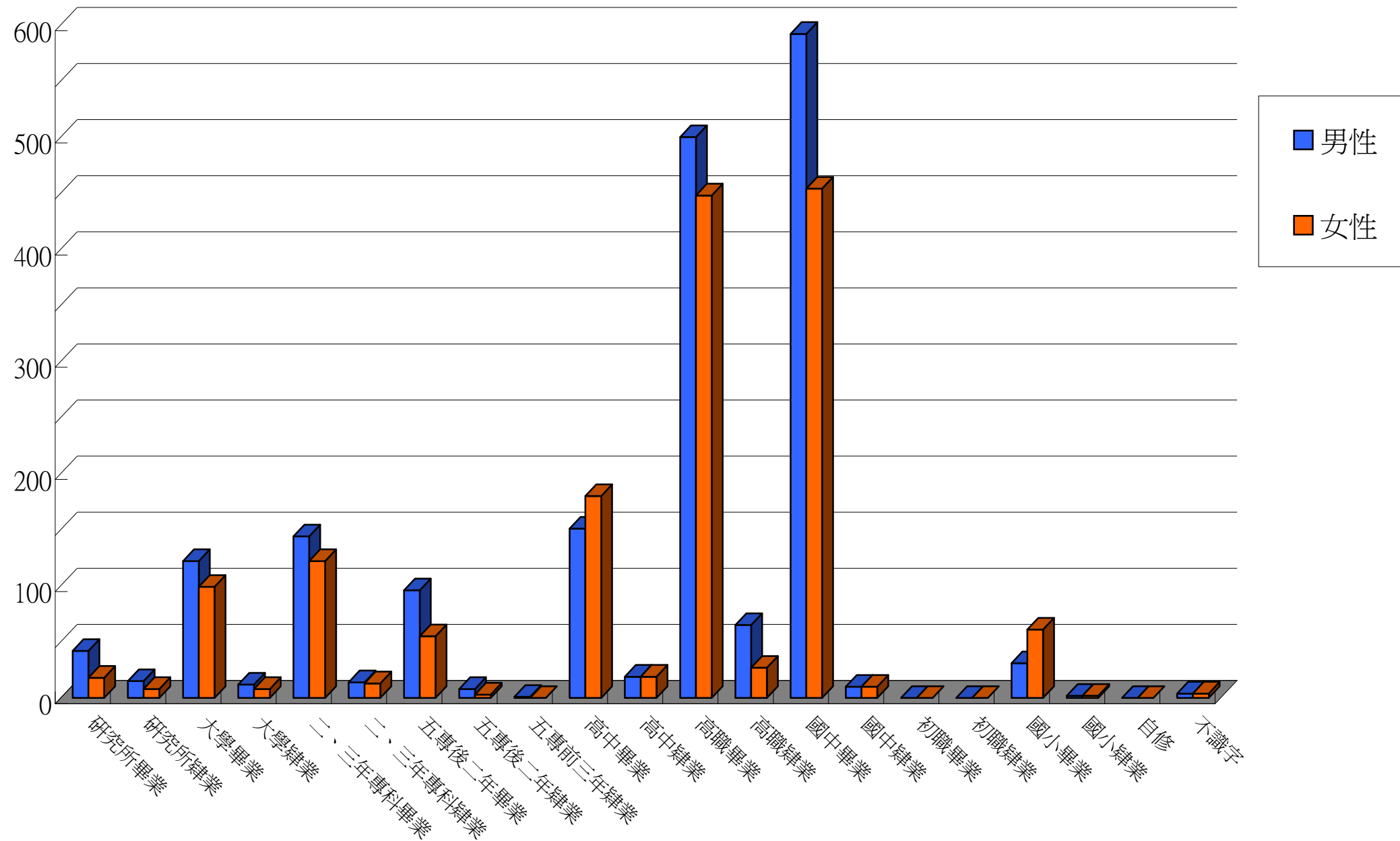
96年福興鄉25~29歲人口教育程度統計圖



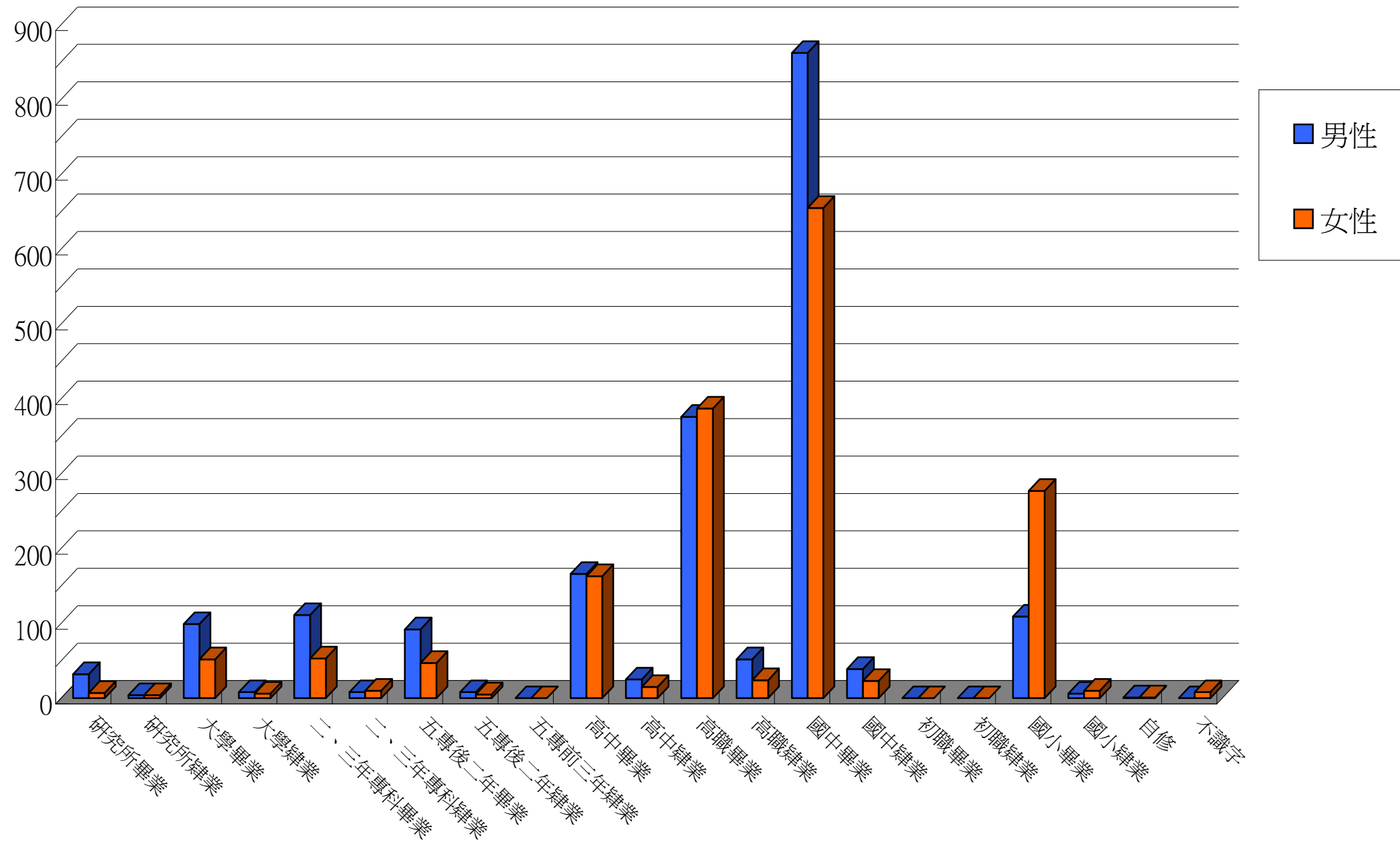
96年福興鄉30~34歲人口教育程度統計圖



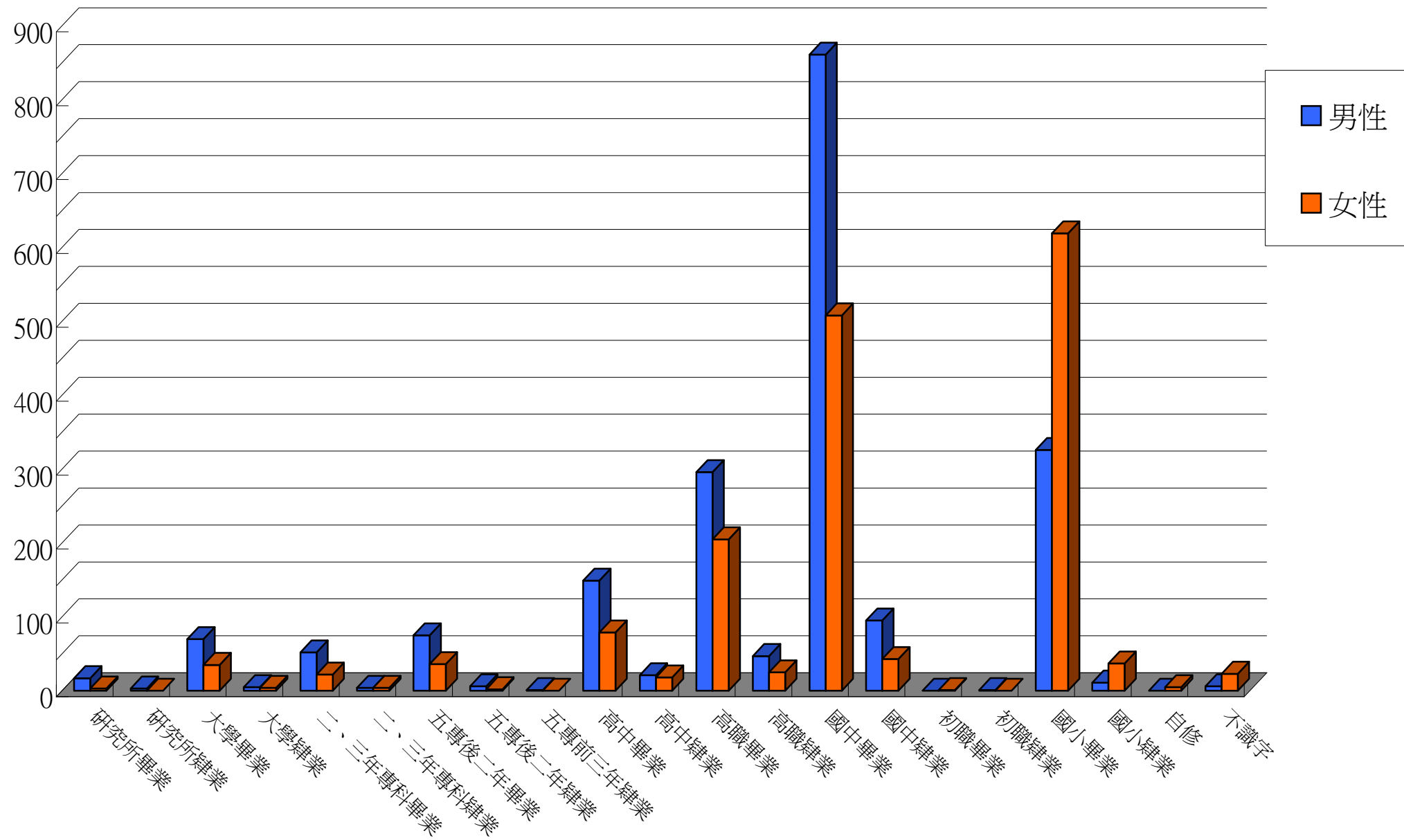
96年福興鄉35~39歲人口教育程度統計圖



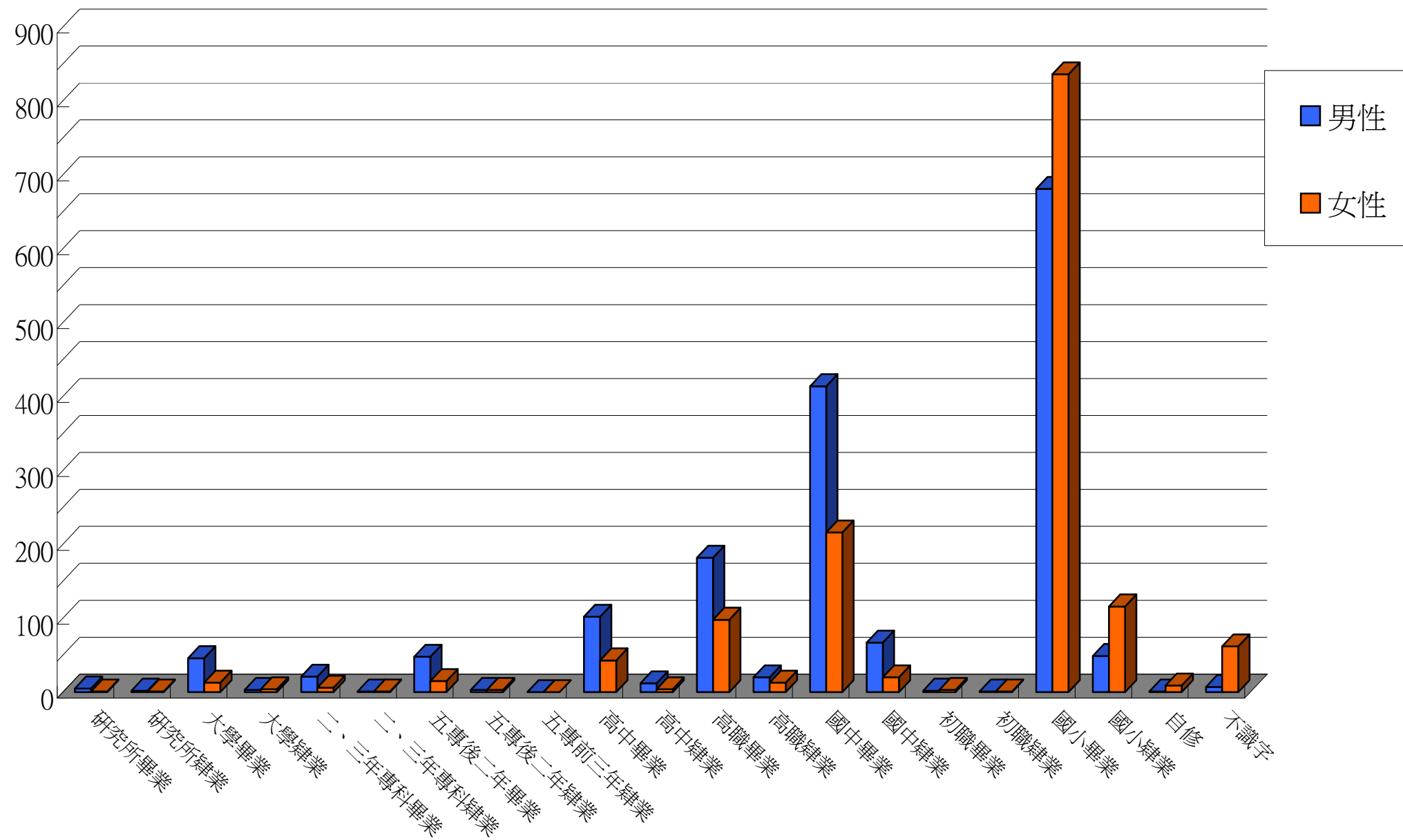
96年福興鄉40~44歲人口教育程度統計圖



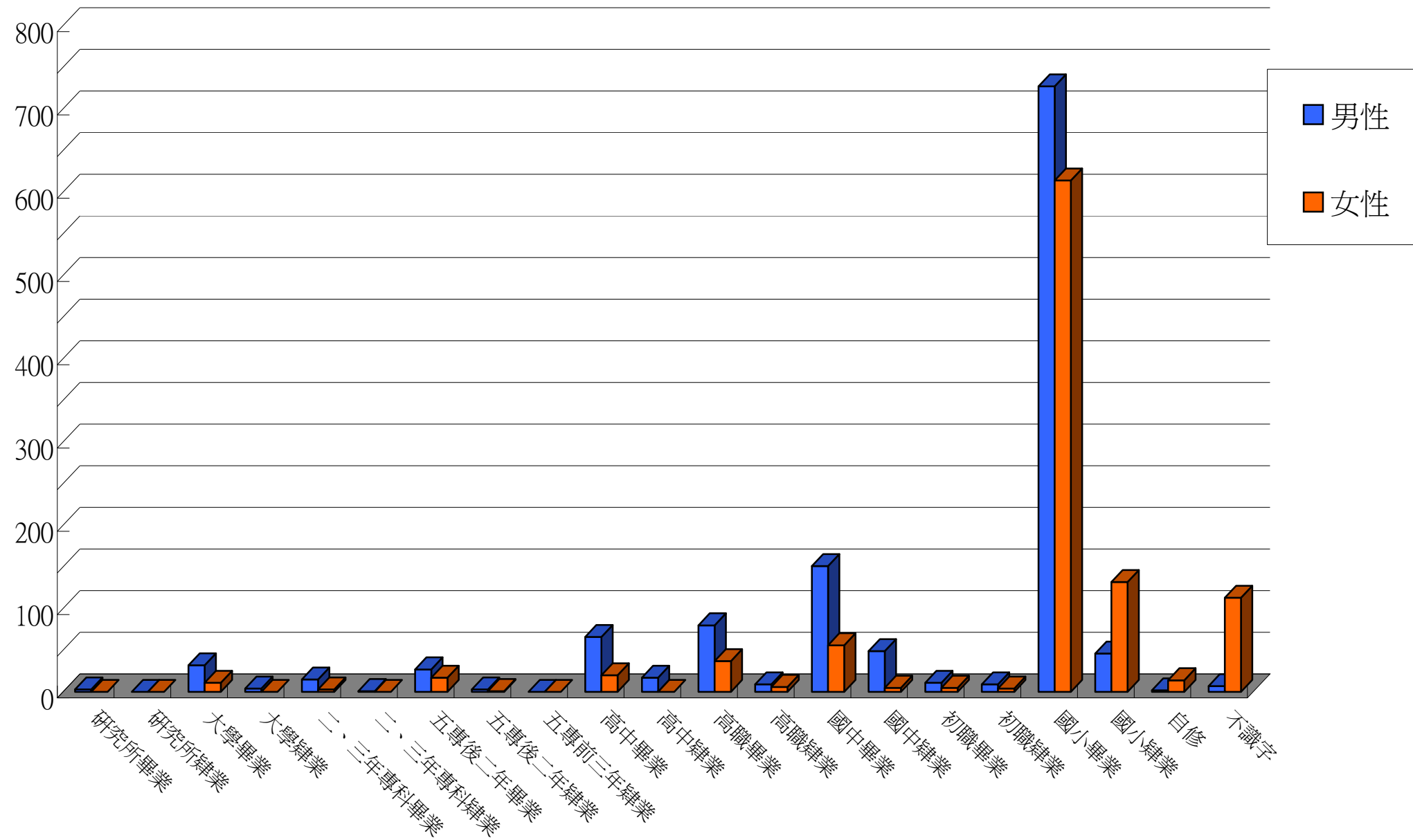
96年福興鄉45~49歲人口教育程度統計圖



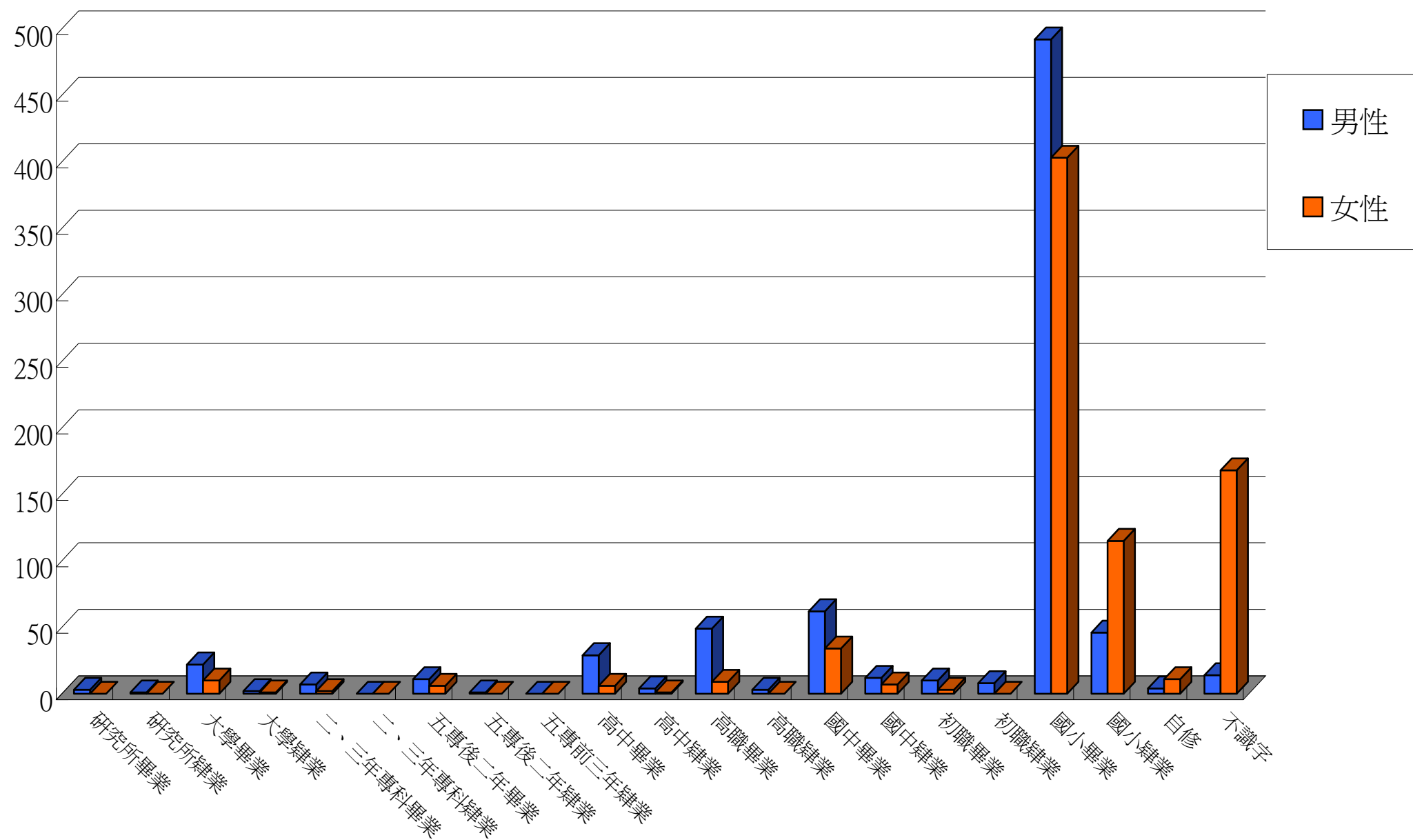
96年福興鄉50~54歲人口教育程度統計圖



96年福興鄉55~59歲人口教育程度統計圖



96年福興鄉60~64歲人口教育程度統計圖



96年福興鄉65歲以上人口教育程度統計圖

