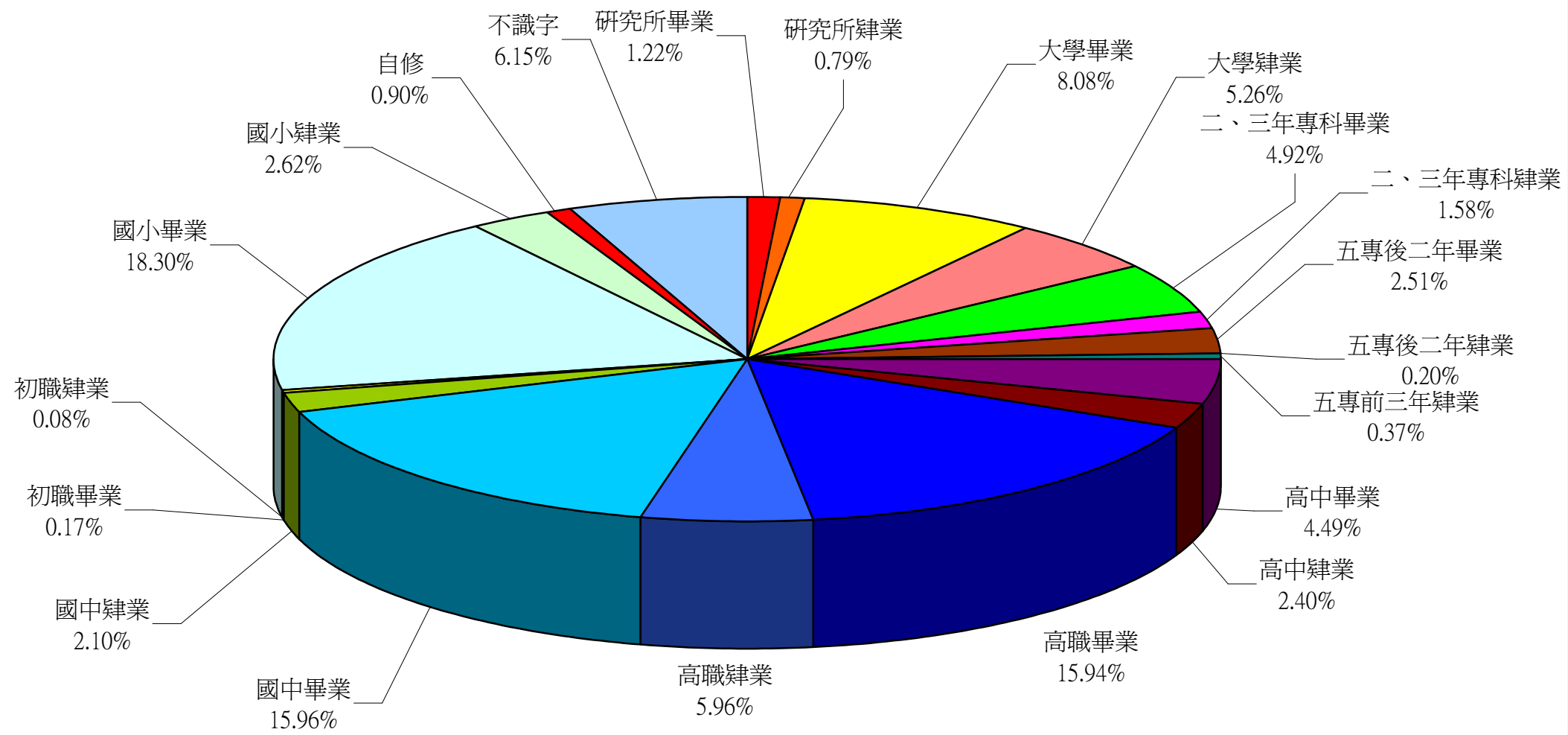


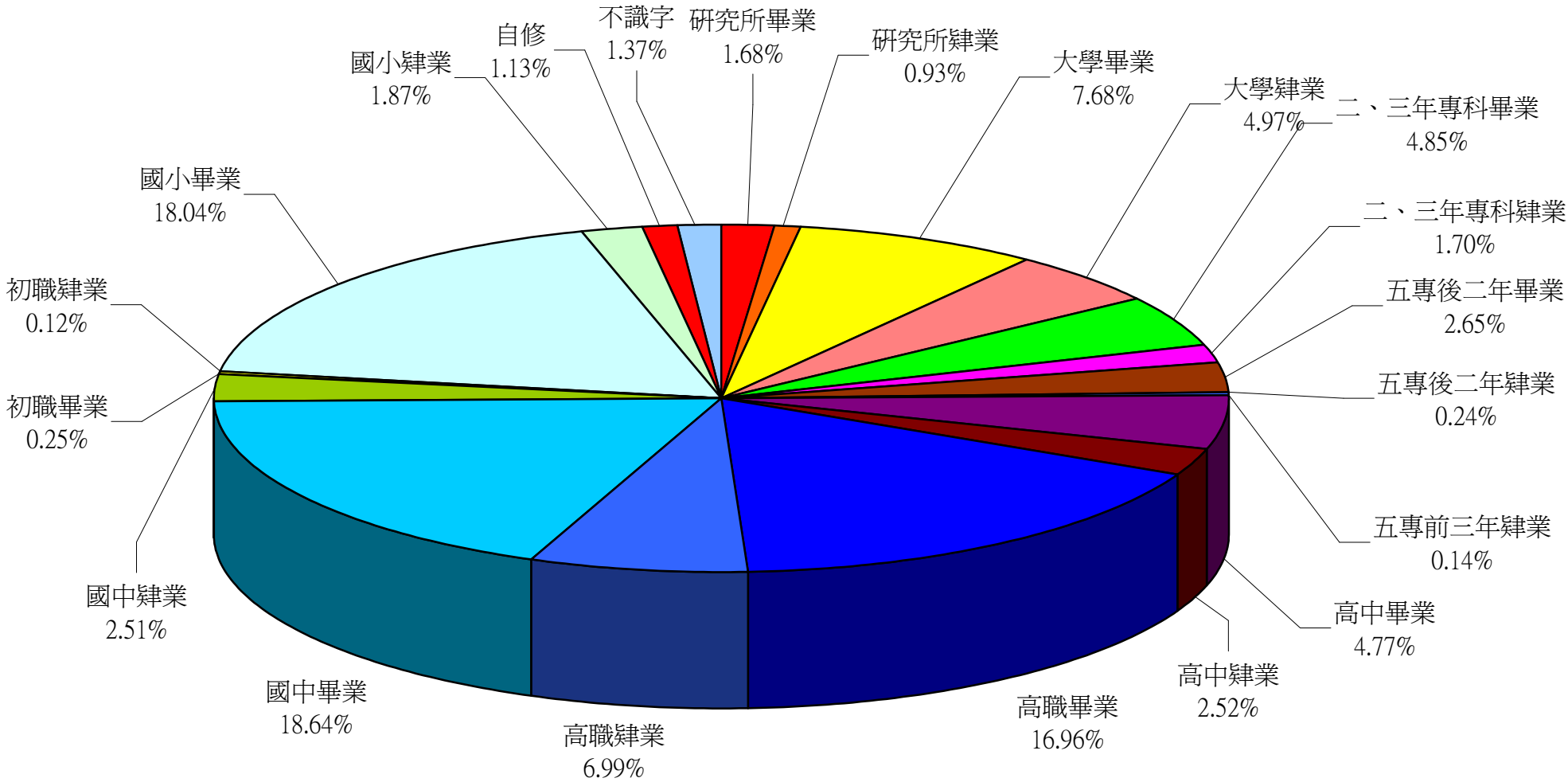
彰化縣福興鄉97年年終15歲以上現住人口數按性別、年齡及教育程度分

年齡別	性別	總計	識 字 者																				不識字者	
			合計	研究所		大學		專科					高中		高職		國中		初職		國小			自修
				畢業	肄業	畢業	肄業	二、三年制		五年制			畢業	肄業	畢業	肄業	畢業	肄業	畢業	肄業	畢業	肄業		
								畢業	肄業	後二年	前三年	肄業												
總計	合計	40451	37962	495	320	3270	2126	1990	640	1017	82	150	1815	969	6449	2410	6455	849	67	31	7404	1060	363	2489
	男	21164	20875	356	196	1625	1051	1026	360	561	50	30	1009	534	3589	1480	3944	531	53	26	3819	396	239	289
	女	19287	17087	139	124	1645	1075	964	280	456	32	120	806	435	2860	930	2511	318	14	5	3585	664	124	2200
15~19歲	合計	3831	3831	0	0	0	649	0	68	0	0	115	86	676	255	1528	161	276	0	0	2	15	0	0
	男	1999	1999	0	0	0	294	0	34	0	0	16	45	344	142	872	105	137	0	0	1	9	0	0
	女	1832	1832	0	0	0	355	0	34	0	0	99	41	332	113	656	56	139	0	0	1	6	0	0
20~24歲	合計	4274	4274	22	116	819	1231	217	220	130	1	28	131	39	870	240	153	47	0	0	6	4	0	0
	男	2269	2269	9	70	370	622	117	138	28	1	10	79	24	503	165	101	27	0	0	2	3	0	0
	女	2005	2005	13	46	449	609	100	82	102	0	18	52	15	367	75	52	20	0	0	4	1	0	0
25~29歲	合計	4770	4763	179	102	1166	145	594	203	120	26	3	123	53	1277	220	449	57	0	0	31	15	0	7
	男	2510	2506	122	57	519	80	254	98	59	13	1	71	37	698	150	296	36	0	0	7	8	0	4
	女	2260	2257	57	45	647	65	340	105	61	13	2	52	16	579	70	153	21	0	0	24	7	0	3
30~34歲	合計	3832	3829	134	57	590	36	550	80	170	9	2	229	35	1121	121	580	51	0	0	44	20	0	3
	男	2078	2076	102	37	288	19	267	55	84	4	1	95	22	607	89	352	31	0	0	14	9	0	2
	女	1754	1753	32	20	302	17	283	25	86	5	1	134	13	514	32	228	20	0	0	30	11	0	1
35~39歲	合計	3379	3370	72	23	252	19	295	33	154	11	1	313	43	985	82	978	21	0	0	84	4	0	9
	男	1844	1840	50	16	137	12	148	17	96	8	1	141	21	525	59	569	11	0	0	27	2	0	4
	女	1535	1530	22	7	115	7	147	16	58	3	0	172	22	460	23	409	10	0	0	57	2	0	5
40~44歲	合計	3536	3529	46	10	137	14	170	19	148	9	0	327	35	791	76	1415	36	0	0	285	11	0	7
	男	1877	1876	37	7	88	6	117	8	91	7	0	159	21	397	53	776	21	0	0	84	4	0	1
	女	1659	1653	9	3	49	8	53	11	57	2	0	168	14	394	23	639	15	0	0	201	7	0	6
45~49歲	合計	3842	3822	25	6	126	14	89	13	122	7	1	266	39	551	74	1438	150	1	1	855	39	5	20
	男	2119	2113	21	4	84	7	65	7	84	4	1	167	25	300	48	900	103	0	1	281	10	1	6
	女	1723	1709	4	2	42	7	24	6	38	3	0	99	14	251	26	538	47	1	0	574	29	4	14
50~54歲	合計	3250	3184	8	2	71	8	31	2	63	8	0	150	19	320	45	813	84	3	2	1400	145	10	66
	男	1714	1710	7	1	53	3	21	1	50	5	0	103	14	204	26	524	65	2	1	586	44	0	4
	女	1536	1474	1	1	18	5	10	1	13	3	0	47	5	116	19	289	19	1	1	814	101	10	62
55~59歲	合計	2532	2424	4	1	44	4	22	1	53	6	0	101	19	137	15	250	72	17	10	1469	183	16	108
	男	1369	1361	3	1	29	4	19	1	32	4	0	75	17	93	10	177	62	10	7	767	47	3	8
	女	1163	1063	1	0	15	0	3	0	21	2	0	26	2	44	5	73	10	7	3	702	136	13	100
60~64歲	合計	1534	1404	3	0	26	4	11	0	16	1	0	41	8	64	4	101	20	8	10	905	171	11	130
	男	784	776	3	0	23	2	9	0	10	1	0	33	7	51	4	67	15	5	9	491	44	2	8
	女	750	628	0	0	3	2	2	0	6	0	0	8	1	13	0	34	5	3	1	414	127	9	122
65歲以上	合計	5671	3532	2	3	39	2	11	1	41	4	0	48	3	78	5	117	35	38	8	2323	453	321	2139
	男	2601	2349	2	3	34	2	9	1	27	3	0	41	2	69	4	77	23	36	8	1559	216	233	252
	女	3070	1183	0	0	5	0	2	0	14	1	0	7	1	9	1	40	12	2	0	764	237	88	1887

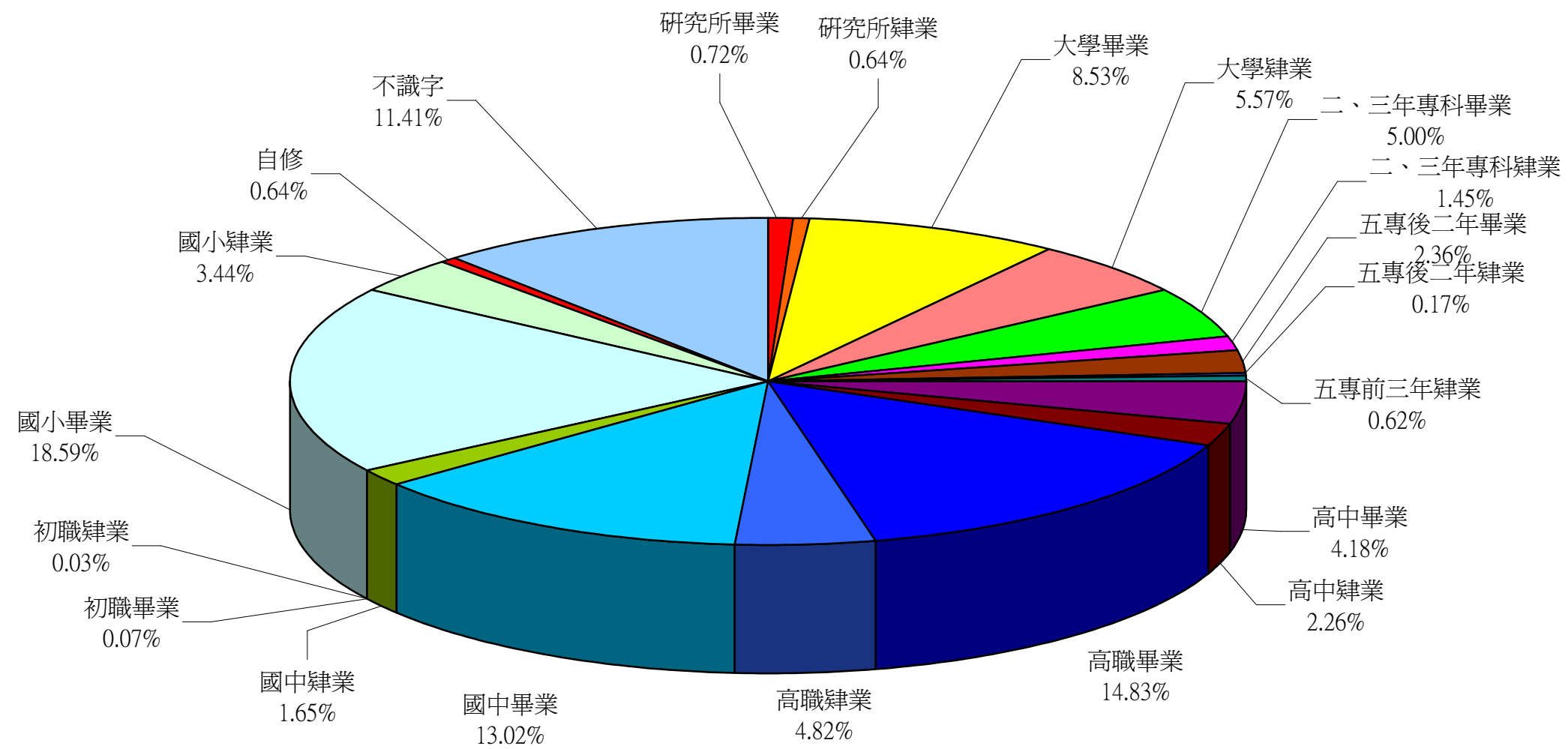
97年福興鄉人口教育程度分佈圖



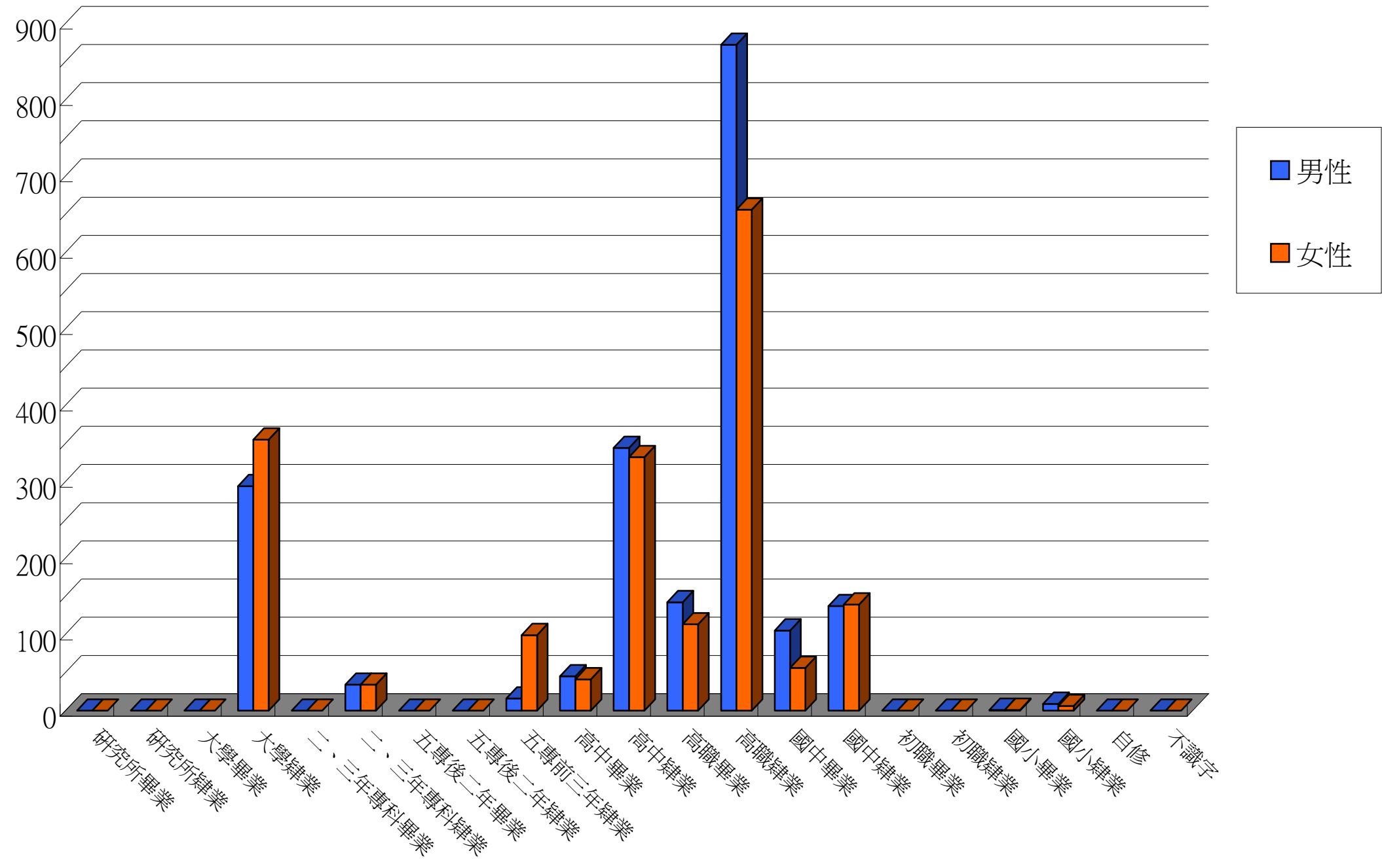
97年福興鄉男性人口教育程度分佈圖



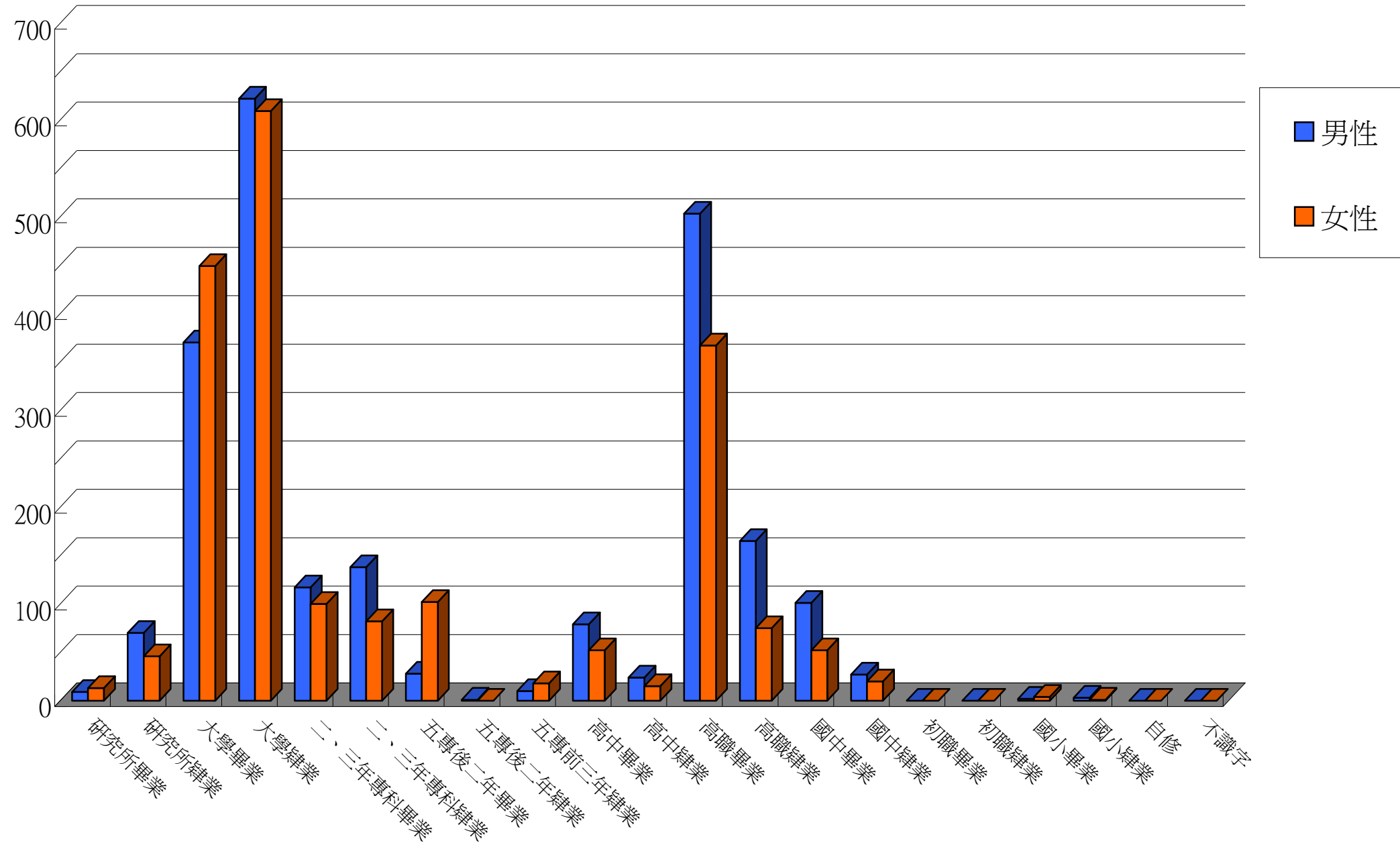
97年福興鄉女性人口教育程度分佈圖



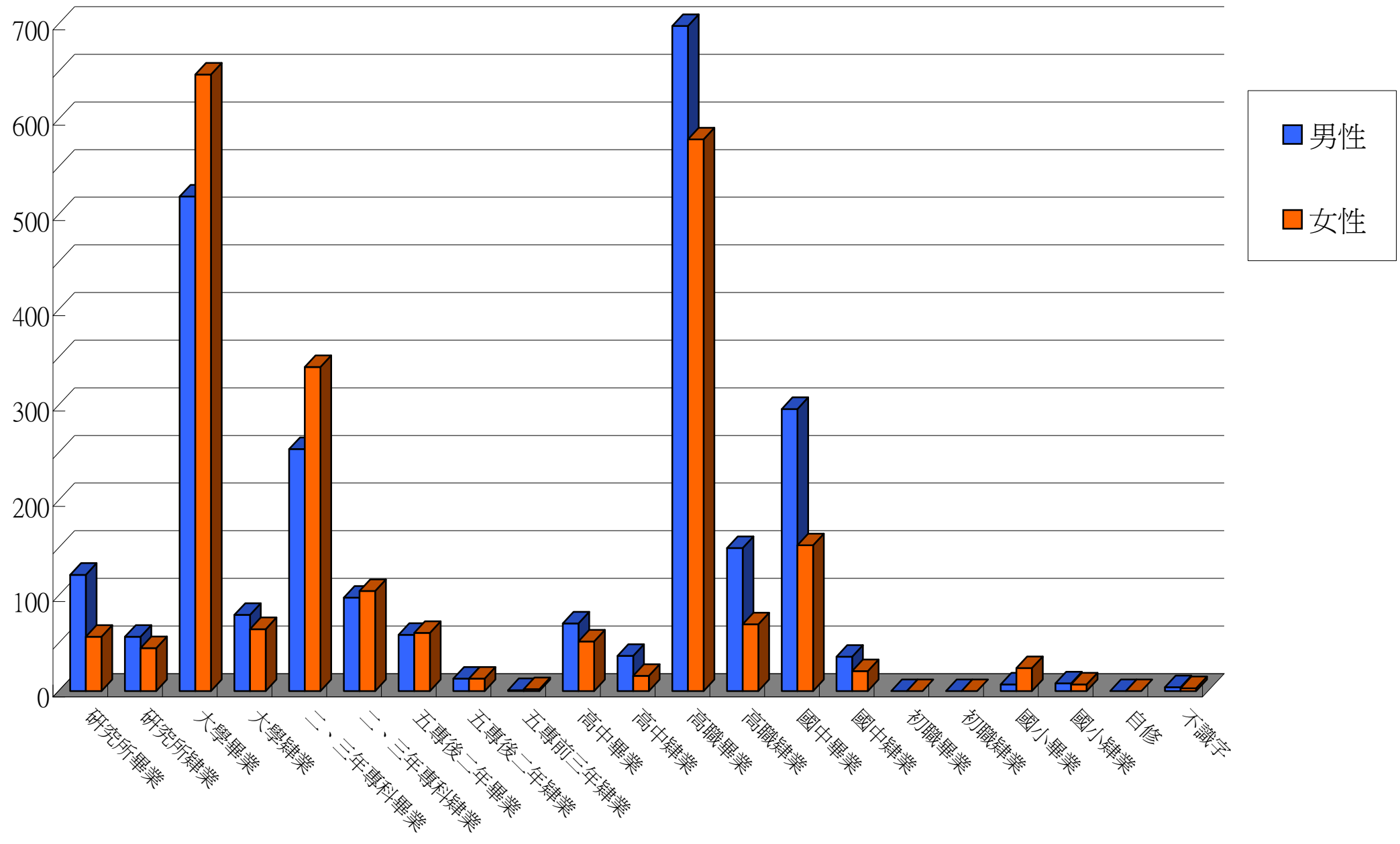
97年福興鄉15~19歲人口教育程度統計圖



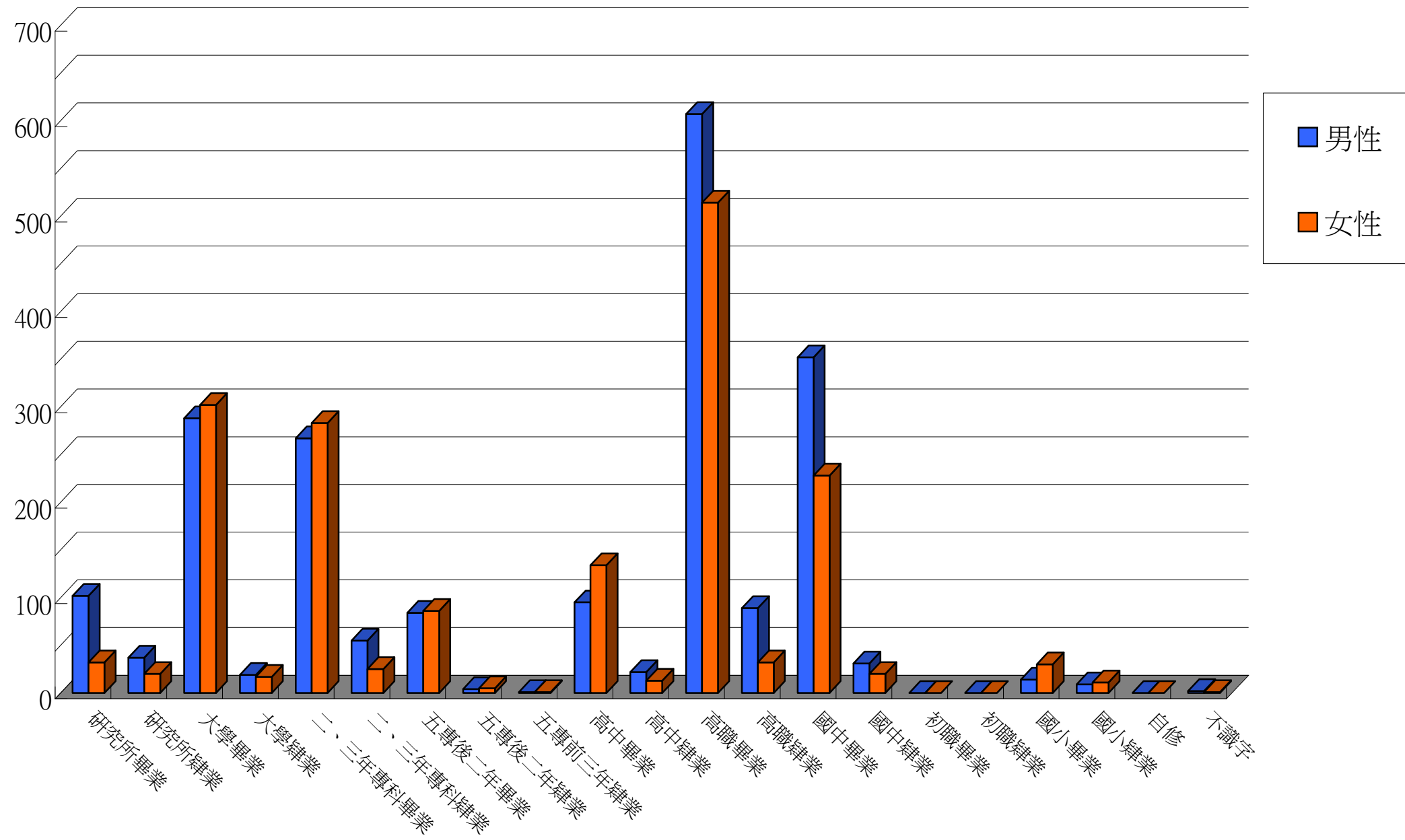
97年福興鄉20~24歲人口教育程度統計圖



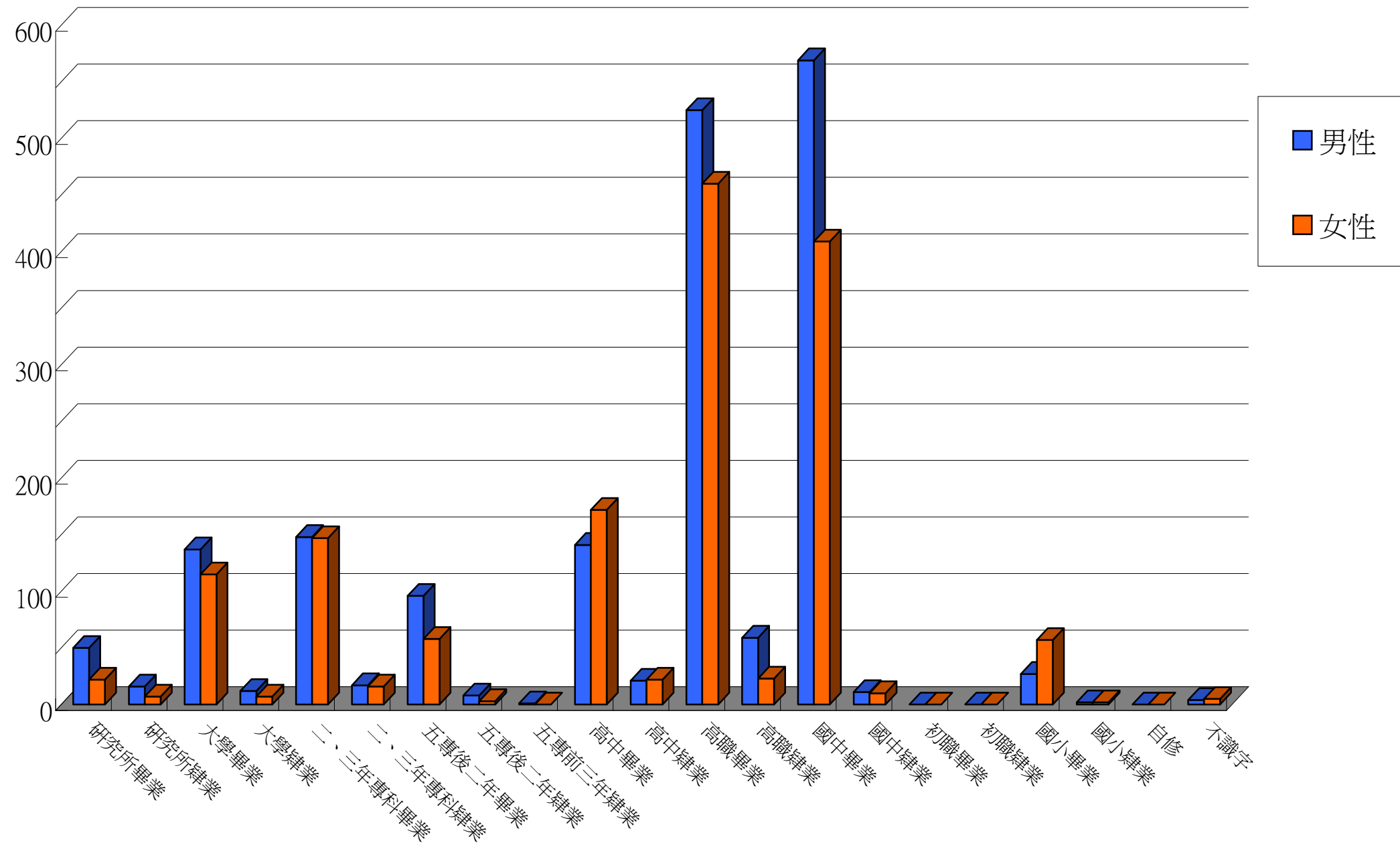
97年福興鄉25~29歲人口教育程度統計圖



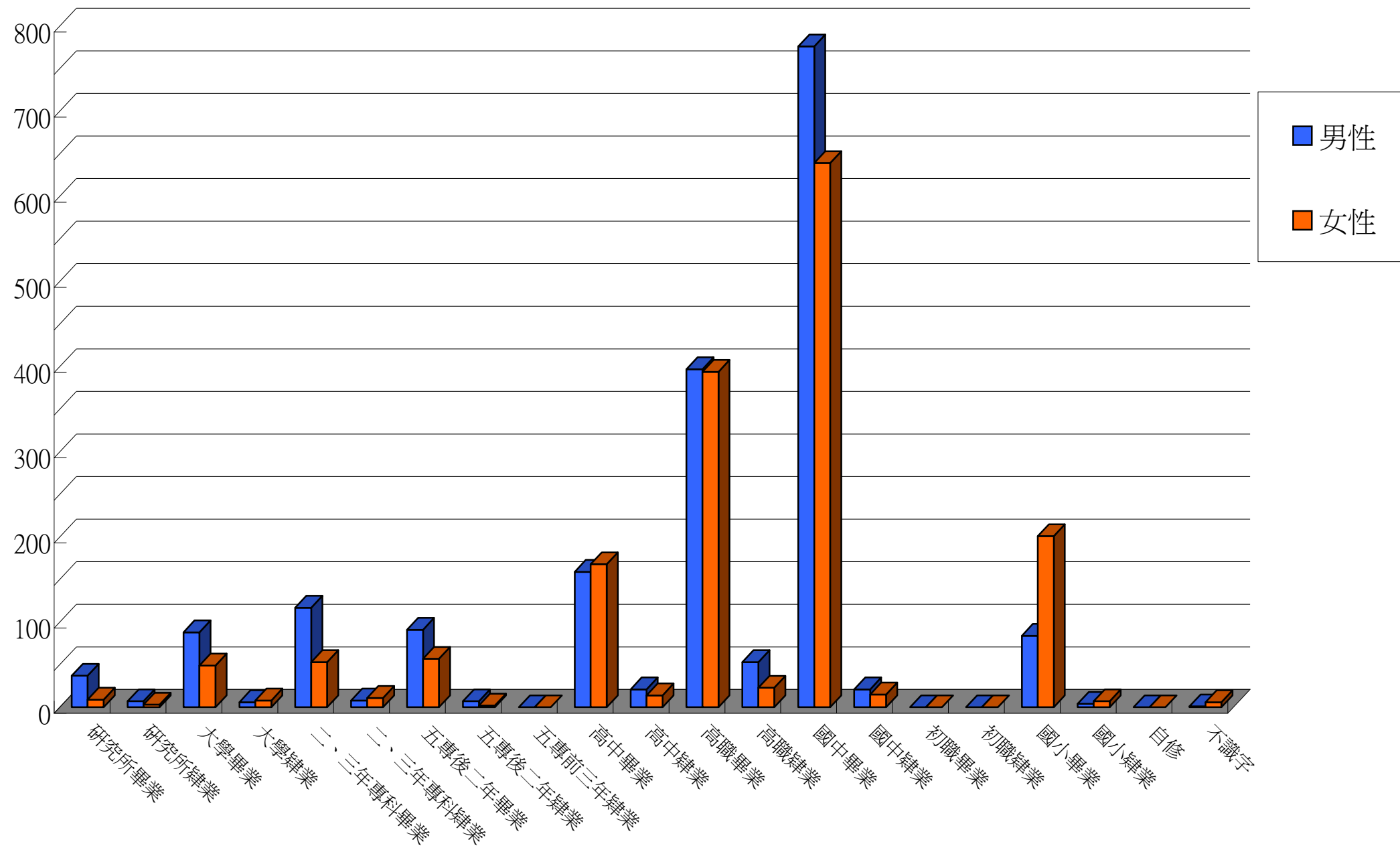
97年福興鄉30~34歲人口教育程度統計圖



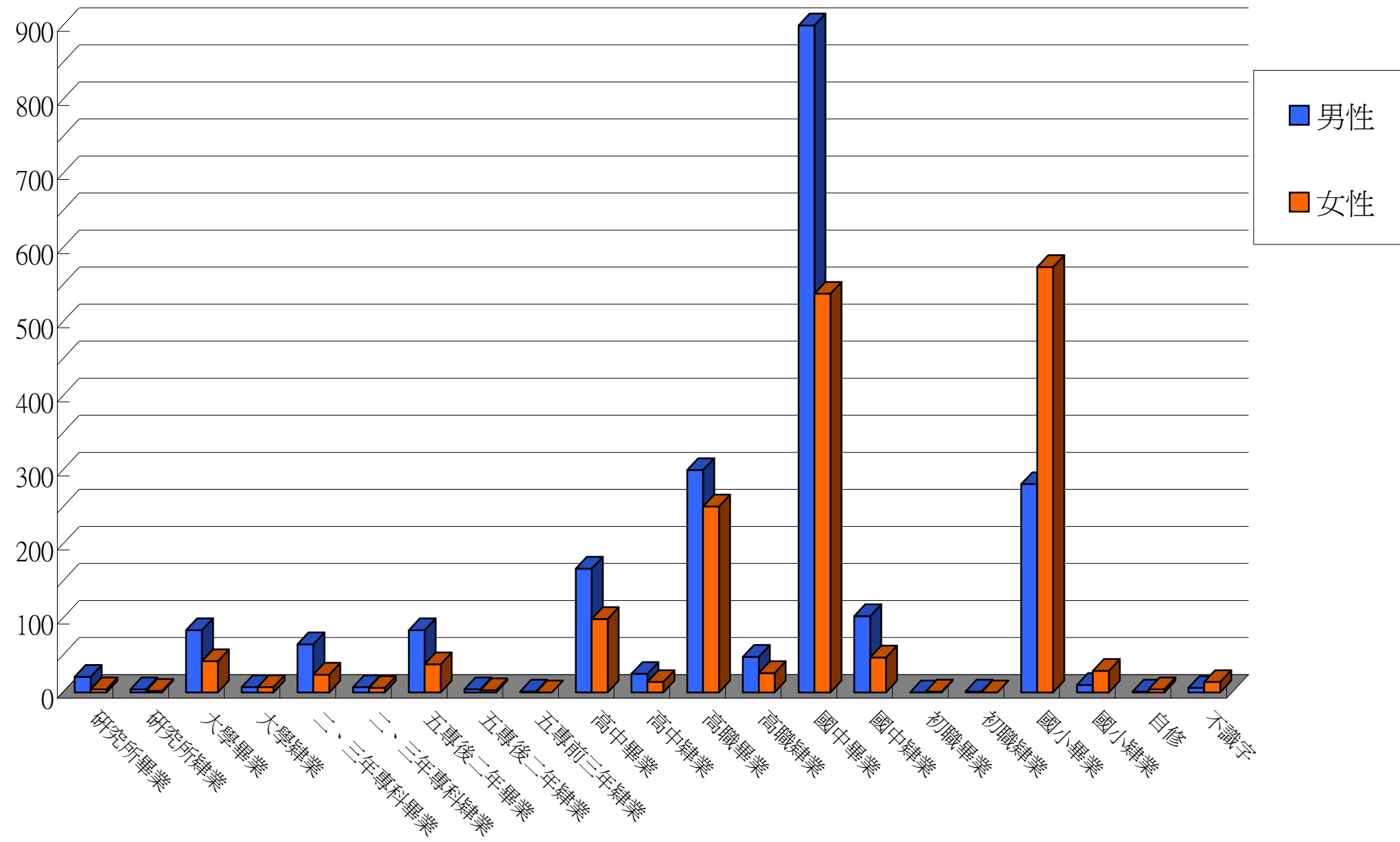
97年福興鄉35~39歲人口教育程度統計圖



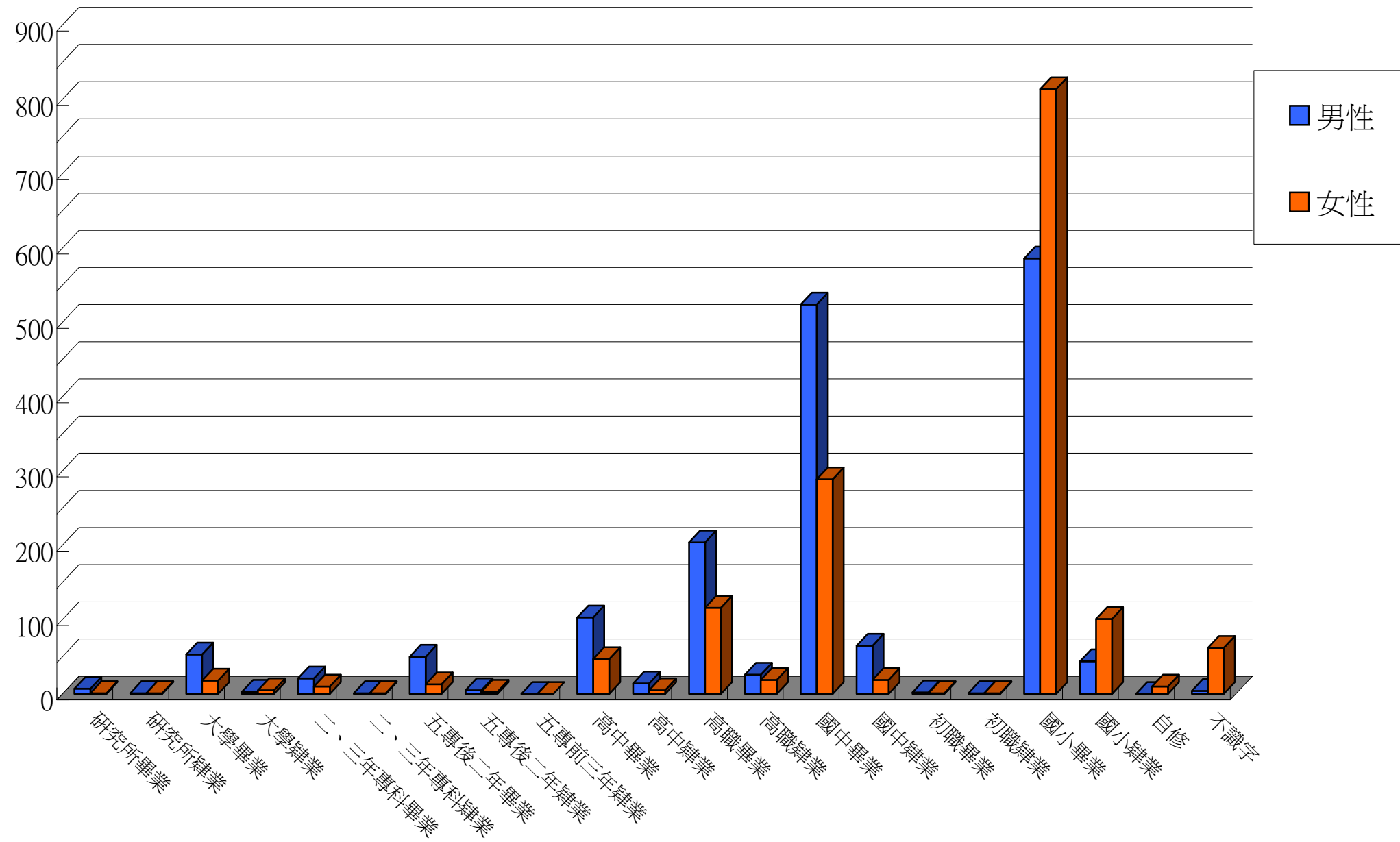
97年福興鄉40~44歲人口教育程度統計圖



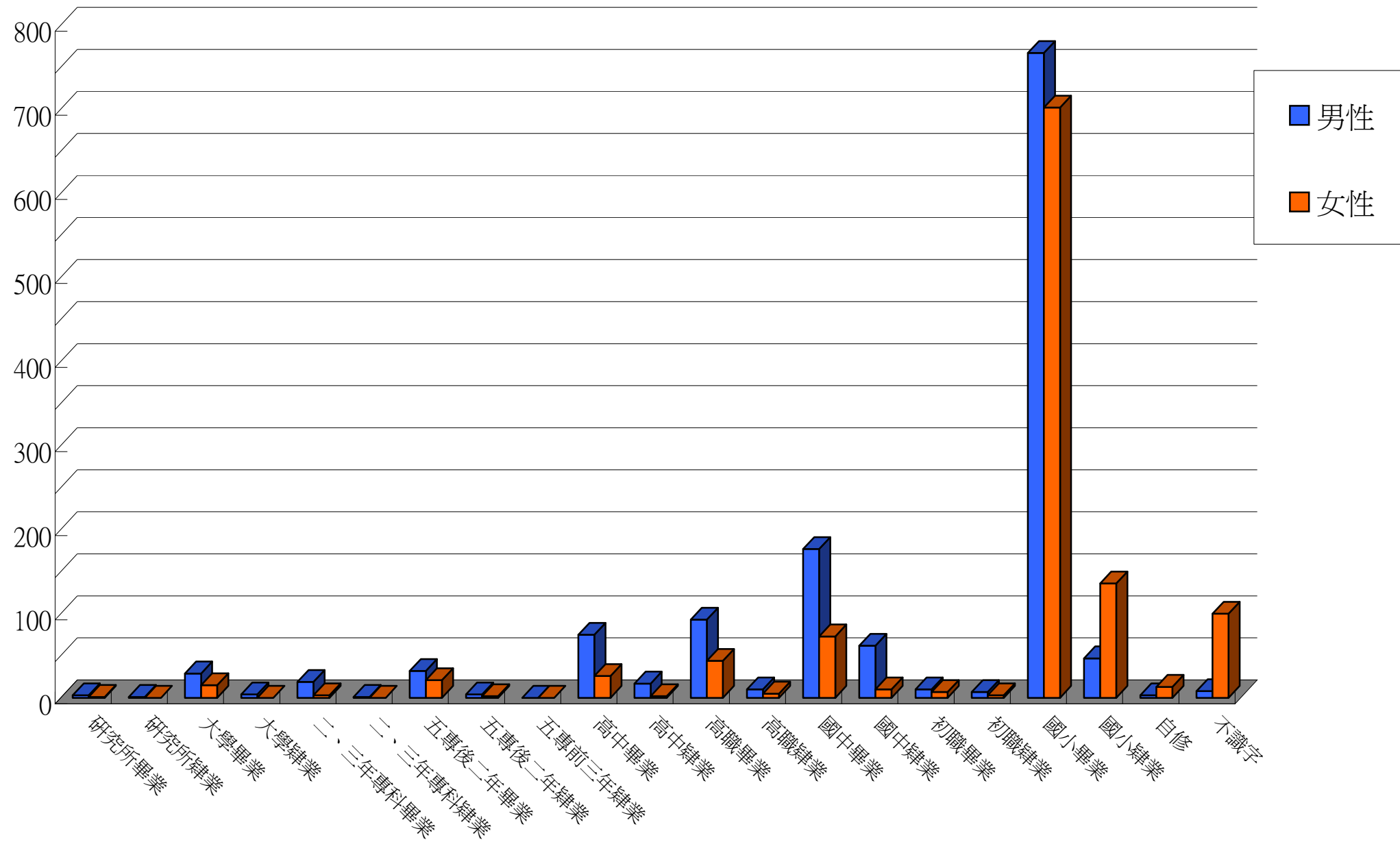
97年福興鄉45~49歲人口教育程度統計圖



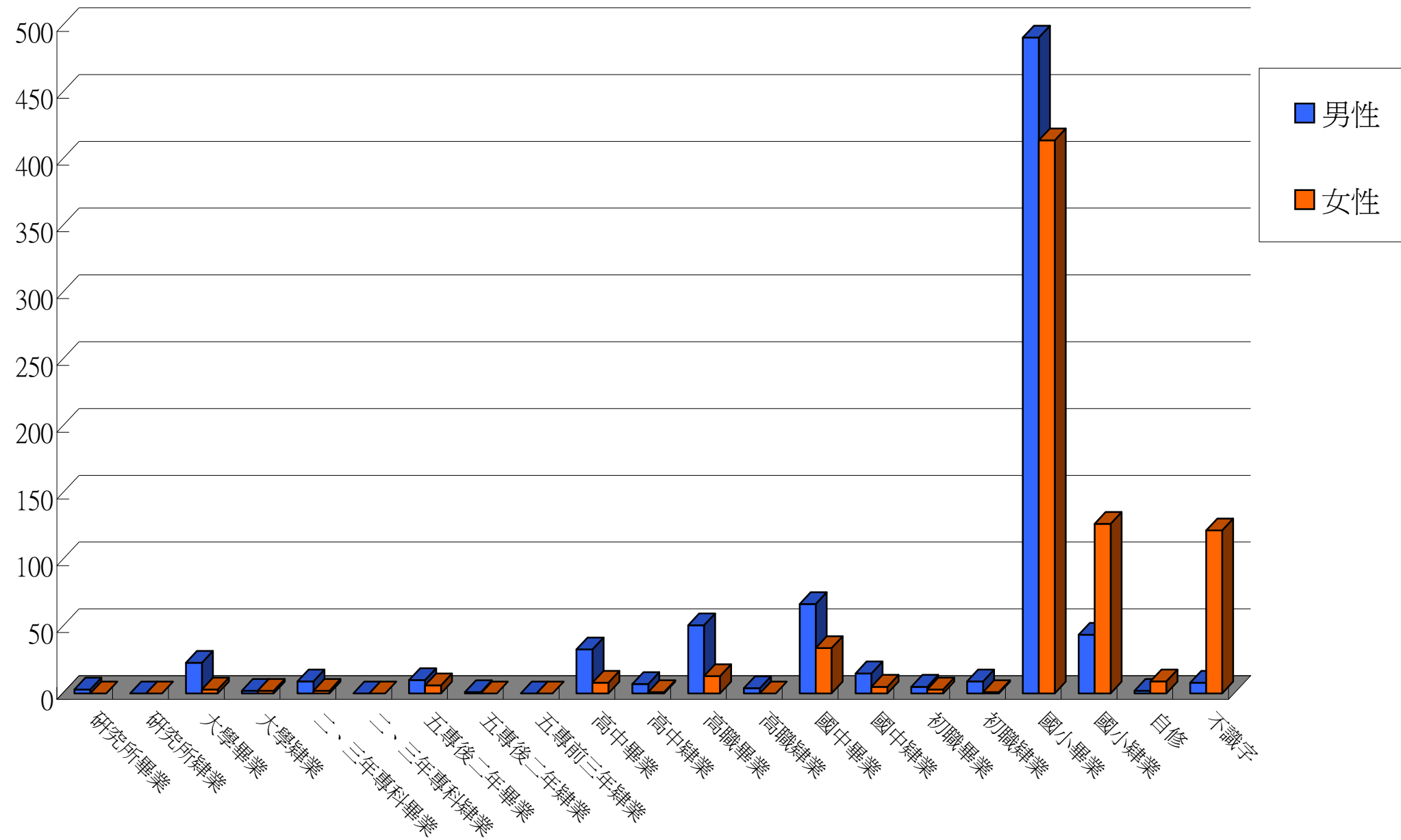
97年福興鄉50~54歲人口教育程度統計圖



97年福興鄉55~59歲人口教育程度統計圖



97年福興鄉60~64歲人口教育程度統計圖



97年福興鄉65歲以上人口教育程度統計圖

